



Cum să schimbați: filtru  
polen la **VOLVO S60 II**  
**(134)** | Ghid de înlocuire

## TUTORIAL VIDEO SIMILAR



Acest video prezintă procedura de înlocuire a unei piese auto similare la un alt vehicul.

### Important!

Această procedură de înlocuire poate fi utilizată pentru:

VOLVO S60 II (134) 1.6 DRIVe / D2, VOLVO S60 II (134) 2.4 D5, VOLVO S60 II (134) 2.4 D5 AWD, VOLVO S60 II (134) 1.6 T4F, VOLVO S60 II (134) 1.6 T3, VOLVO S60 II (134) 1.6 T4, VOLVO S60 II (134) 2.0 T, VOLVO S60 II (134) 2.0 T5, VOLVO S60 II (134) 3.0 T6 AWD, VOLVO S60 II (134) 2.0 D3, VOLVO S60 II (134) 2.5 T5, VOLVO S60 II (134) 2.0 D4, VOLVO S60 II (134) 2.0 T6, VOLVO S60 II (134) 3.0 T AWD, VOLVO S60 II (134) 2.0 T5 AWD, (+ 15)

Etapele pot varia ușor în funcție de construcția mașinii.

Acest tutorial a fost creat în baza procedurii de înlocuire a unei piese auto similare pentru: VOLVO V70 III (135) 2.0 FlexiFuel

ÎNLOCUIREA: FILTRU POLEN – VOLVO S60 II (134).  
SCULELE DE CARE AȚI AVEA NEVOIE:



- Șurubelnițe Torx T25
- Capăt cheie tubulară nr.8
- Cheie cu clichet

[Cumpărați instrumente](#)

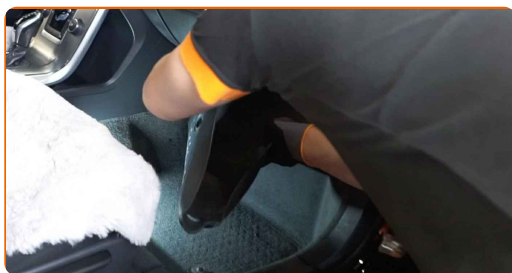
**Înlocuirea: filtru polen – VOLVO S60 II (134). AUTODOC recomandă:**

- Înlocuiți filtrul de habitacul cel puțin o dată la șase luni, la început de primăvară și toamnă.
- Respectați termenii, cerințele și recomandările de utilizare furnizate de către producător.
- În cazul în care fluxul de aer din interiorul habitaculului este redus drastic, înlocuiți filtrul înainte de intervenția de întreținere programată.
- Toate lucrările trebuie făcute cu motorul oprit.

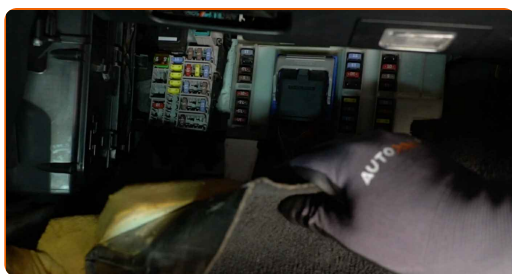
**ÎNLOCUIREA: FILTRU POLEN – VOLVO S60 II (134). UTILIZAȚI URMĂTOAREA PROCEDURĂ:**

**1** Deschideți portiera automobilului.

**2** Scoateți covorașul de podea din partea pasagerului.

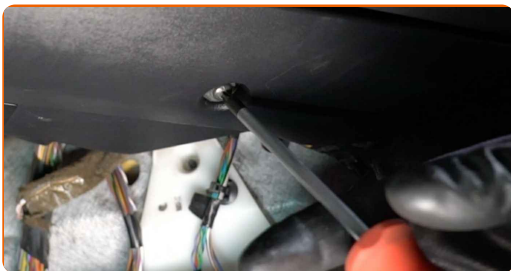


**3** Îndoțiți acoperitoarea de podea de pe partea pasagerului.



4

Deșurubați elementele de fixare ale panoului lateral de sub torpedou. Folosiți Torx T25.



5

Dați la o parte capacul de protecție de sub torpedou.



6

Deconectați cutia cu siguranțe fuzibile și dați-o la o parte.



7

Deschideți torpedoul.



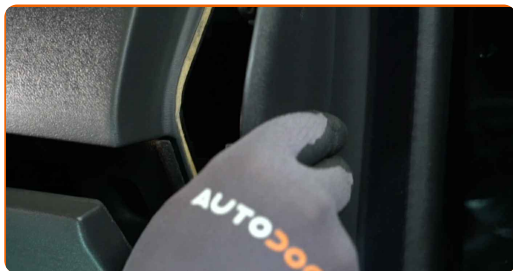
8

Deșurubați șuruburile de montare ale torpedoului. Folosiți Torx T25. Utilizați o cheie tubulară №8. Folosiți o cheie cu clichet.



9

Demontați panoul lateral de pe partea pasagerului.



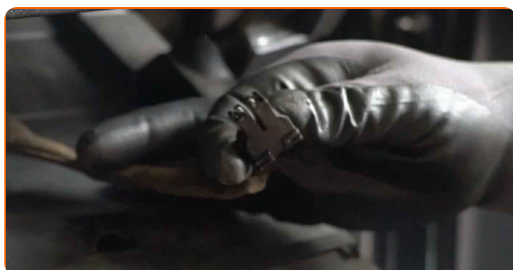
10

Scoateți torpedoul.



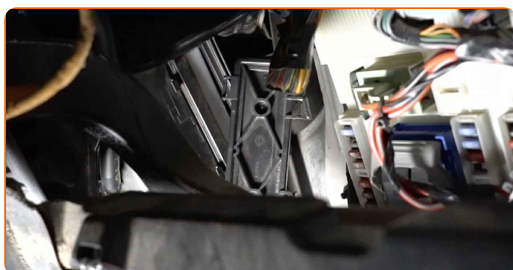
11

Deconectați conectorii sertarului de bord.



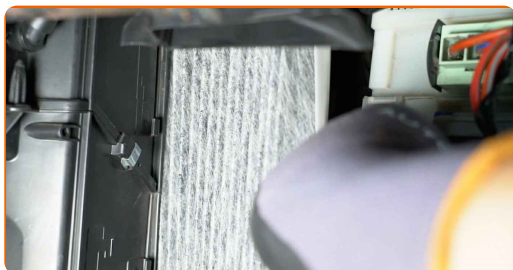
12

Scoateți capacul carcasei filtrului habitacului.



13

Scoateți filtrul habitacului.



Înlocuirea: filtru polen – VOLVO S60 II (134). Sfatul util de la experții AUTODOC:

- Nu încercați să curățați și să reutilizați filtrul - acest lucru va reduce calitatea filtrării aerului din habitacul.

14

Instalați un filtru de habitacul nou în funcție de marcajul de direcție al fluxului de aer.



AUTODOC recomandă:

- Examinați marcasele de pe filtrul nou. Acestea ar putea indica direcția fluxului de aer, care trebuie luată în considerare la instalarea piesei.

15

Instalați capacul carcasei filtrului habitacului.



**16** Reconectați conectorii sertarului de bord.



**17** Instalați torpedoul.



**18** Înșurubați șuruburile de montare ale torpedoului. Folosiți Torx T25. Utilizați o cheie tubulară №8. Folosiți o cheie cu clichet.



**19** Montați panoul lateral pe partea pasagerului.



**20** Închideți torpedoul.





**21** Reinstalați cutia cu siguranțe fuzibile.



**22** Scoateți capacul de sub torpedou.



**23** Înșurubați elementele de fixare ale panoului lateral de sub torpedou. Folosiți Torx T25.



**24** Dezdoiți acoperitoarea de podea de pe partea pasagerului.



**25** Puneți covorașul de podea la loc.



26 Închideți portiera automobilului.

27 Porniți contactul.

28 Porniți sistemul de aer condiționat. Acest lucru este necesar pentru a vă asigura de funcționarea corespunzătoare a componentei.

29 Opriți contactul.

**BRAVO!** 

**VIZUALIZAȚI MAI MULTE TUTORIALE**

## AUTODOC – PIESE DE SCHIMB DE CALITATE ȘI IEFTINE ONLINE

APLICAȚIA MOBILĂ AUTODOC: PRINDEȚI SUPER OFERTE, CUMPĂRAȚI COMOD



**+ AUTODOC**

GET IT ON  **Google Play**

 **Download on the App Store**

**Download**

**O SELECȚIE VARIATĂ DE PIESE DE SCHIMB PENTRU MAȘINA DUMNEAVOASTRĂ**

**FILTRU POLEN: O GAMĂ VASTĂ**

### **ACT DE RENUNȚARE / DISCLAIMER:**

Documentul conține numai recomandări generale care vă pot fi utile când efectuați acțiuni de reparație sau de înlocuire. Firma AUTODOC nu va fi răspunzătoare pentru nici o pierdere, rănire sau deteriorare a proprietății apărute în timpul procesului de reparație sau înlocuire din cauza unei aplicări sau interpretări greșite a informațiilor furnizate.

Firma AUTODOC nu este răspunzătoare pentru erorile sau ambiguitățile din acest manual. Informațiile sunt furnizate doar în scop informativ și nu pot înlocui instrucțiunile de la profesioniști.

Firma AUTODOC nu este răspunzătoare pentru utilizarea incorectă sau periculoasă a echipamentelor, sculelor și componentelor auto. Firma AUTODOC recomandă cu tărie să aveți grijă și să urmați instrucțiunile de siguranță când efectuați o reparație sau o înlocuire. Amintiți-vă: Utilizarea pieselor de calitate inferioară nu garantează siguranța rutieră.

© Copyright 2022 – Tot conținutul, în special textele, fotografiile și grafica, sunt protejate de drepturile de autor. Toate drepturile, inclusiv duplicarea, publicarea, editarea și traducerea, rămân rezervate, Firmei AUTODOC GmbH.