



Cum să schimbați:
amortizoare din spate la
VOLVO S40 II (MS, 544) |
Ghid de înlocuire

TUTORIAL VIDEO SIMILAR



Acest video prezintă procedura de înlocuire a unei piese auto similare la un alt vehicul.

Important!

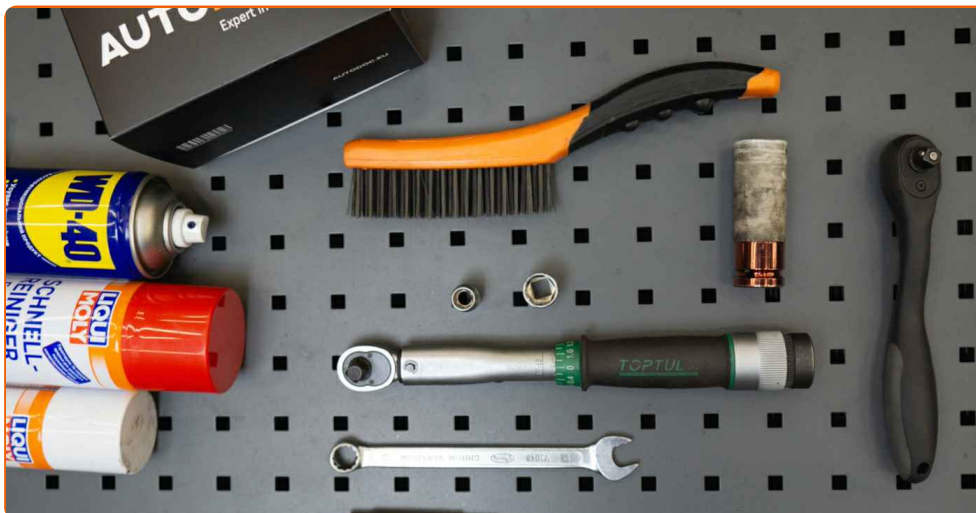
Această procedură de înlocuire poate fi utilizată pentru:

VOLVO S40 II (MS, 544) 2.0 D3, VOLVO S40 II (MS, 544) 2.0 D4, VOLVO S40 II (MS, 544) 1.6 D2, VOLVO S40 II (MS, 544) 2.0 F, VOLVO S40 II (MS, 544) 2.4, VOLVO S40 II (MS, 544) 2.5 T5, VOLVO S40 II (MS, 544) 2.0 D, VOLVO S40 II (MS, 544) 1.8, VOLVO S40 II (MS, 544) 1.6, VOLVO S40 II (MS, 544) 1.6 D, VOLVO S40 II (MS, 544) 2.0, VOLVO S40 II (MS, 544) 2.4 D5, VOLVO S40 II (MS, 544) 1.8 FlexFuel, VOLVO S40 II (MS, 544) 2.0 CDI, VOLVO S40 II (MS, 544) 2.4 CDI

Etapele pot varia ușor în funcție de construcția mașinii.

Acest tutorial a fost creat în baza procedurii de înlocuire a unei piese auto similare pentru: VOLVO V50 (MW, 545) 1.6 D

**ÎNLOCUIREA: AMORTIZOARE – VOLVO S40 II (MS, 544).
LISTA SCULELOR DE CARE VEȚI AVEA NEVOIE:**



- Perie de sârmă
- Spray WD-40
- Spray curățare frâne
- Vaselina pe bază de cupru
- Cheie combinată №13
- Chei tubulare de impact №10
- Chei tubulare de impact №15
- Chei tubulare de impact pentru prezoanele roților №19
- Cheie cu clichet
- Cheie dinamometrică
- Cheie port tarod
- Cheie de amortizoare №DD4
- Menghină
- Cric hidraulic cutie de viteze
- Pană blocare roată

Cumpărați instrumente

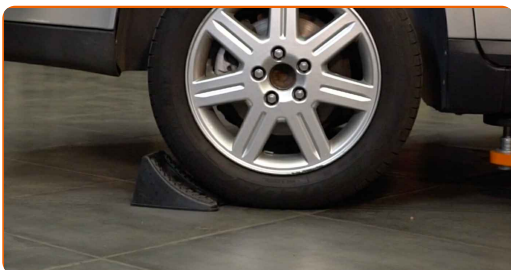
Înlocuirea: amortizoare – VOLVO S40 II (MS, 544). Sfatul util de la experții AUTODOC:

- Ambele amortizoare ale suspensiei spate trebuie înlocuite simultan.
- Procedura de înlocuire este identică pentru amortizorul stâng și cel drept a suspensiei spate.
- Toate lucrările trebuie făcute cu motorul oprit.

ÎNLOCUIREA: AMORTIZOARE – VOLVO S40 II (MS, 544). UTILIZAȚI URMĂTOAREA PROCEDURĂ:

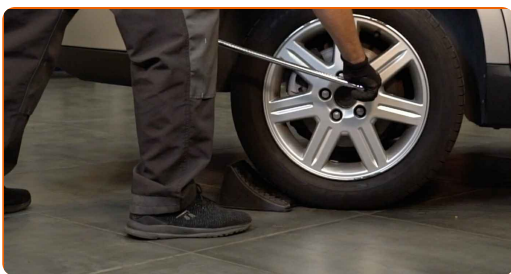
1

Securizați roțile cu un opritor de roată.



2

Slăbiți șuruburile de fixare a roții. Folosiți o cheie tubulară de impact pentru roată #19.

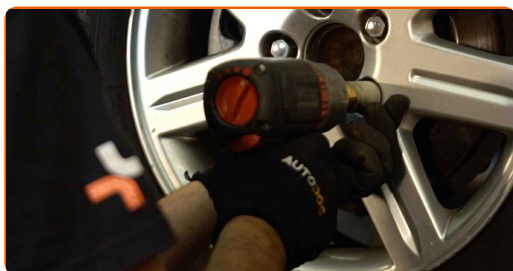


3

Ridicați partea din spate a vehiculului și fixați-l cu ajutorul unor suporturi.

4

Deșurubați bolțurile roților.

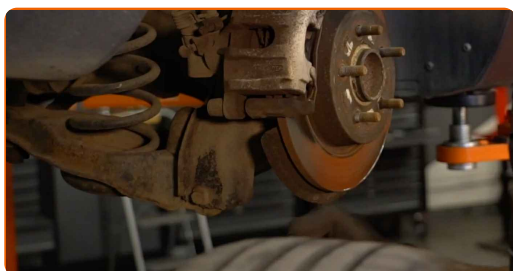


AUTODOC recomandă:

- Important! Țineți roata atunci când deșurubați șuruburile de fixare. VOLVO S40 II (MS, 544)

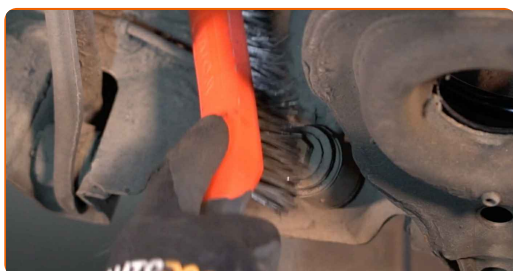
5

Scoateți roata.



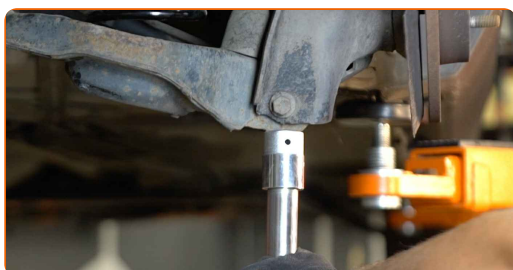
6

Curățați elementele de fixare ale amortizorului. Folosiți o perie de sârmă. Folosiți spray WD-40.

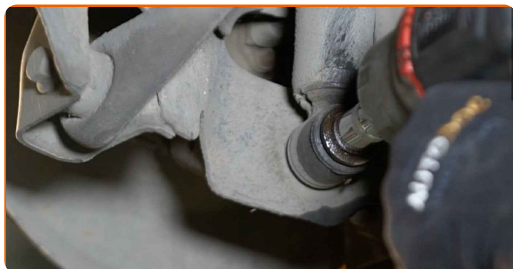


7

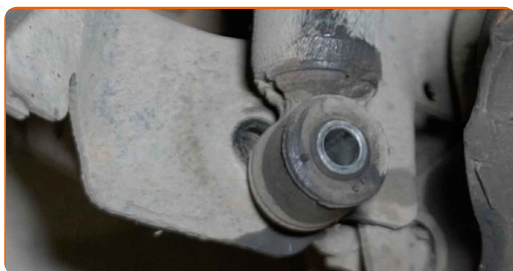
Proptiți brațul. Folosiți un cric hidraulic pentru cutia de viteze.



8 Înșurubați elementul de fixare inferior al amortizorului. Utilizați o cheie tubulară №15. Folosiți un port tarod.



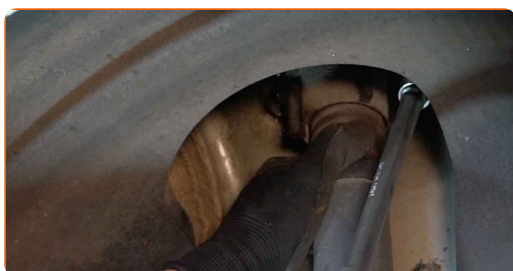
9 Scoateți șurubul de fixare.



10 Curățați elementele de fixare ale amortizorului. Folosiți o perie de sârmă. Folosiți spray WD-40.



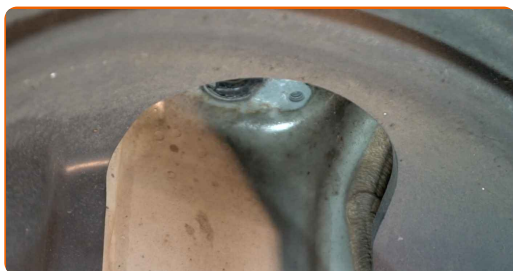
11 Deșurubați elementul de fixare superior al amortizorului. Utilizați o cheie tubulară №10. Folosiți o cheie cu clichet.



Înlocuirea: amortizoare – VOLVO S40 II (MS, 544). AUTODOC recomandă:

- Pentru a evita accidentările, susțineți amortizorul atunci când desfaceți bolțurile.

12 Îndepărtați amortizorul.



13 Prindeți amortizorul într-o menghină.



14 Curățați elementele de fixare ale tijei amortizorului. Folosiți o perie de sârmă. Folosiți spray WD-40.

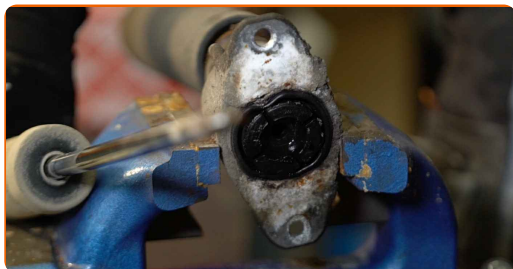


15 Îndepărtați elementul de fixare al tijei pistonului amortizorului. Utilizați o cheie în combinație fixă №13. Folosiți o cheie de amortizoare DDN№4. Folosiți o cheie cu clichet.



16

Îndepărtați bara de sprijin amortizor, scutul de protecție împotriva prafului și tamponul.



Înlocuirea: amortizoare – VOLVO S40 II (MS, 544). Sfatul util:

- Examinați capacul de praf și bara de protecție a amortizorului. Înlocuiți aceste componente în caz de necesitate.
- Înainte de instalare, amortizorul trebuie pompat manual de 3-5 ori.

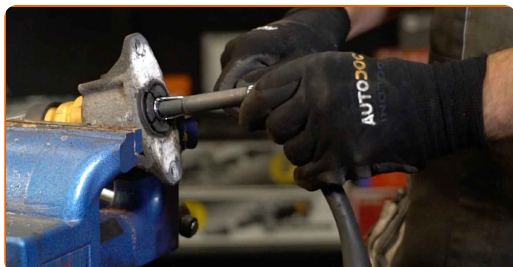
17

Instalați suportul, scutul de protecție împotriva prafului și tamponul pe noul amortizor.

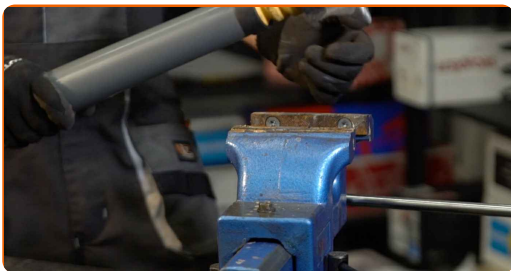


18

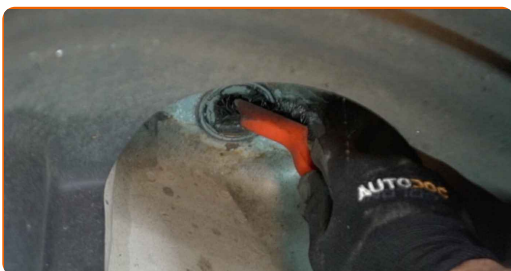
Înșurubați elementul de fixare superior al tijei amortizorului. Utilizați o cheie în combinație fixă №13. Folosiți o cheie de amortizoare DDN[®]4. Folosiți o cheie de cuplu. Strângeți pînă la cuplul de 25 Nm.



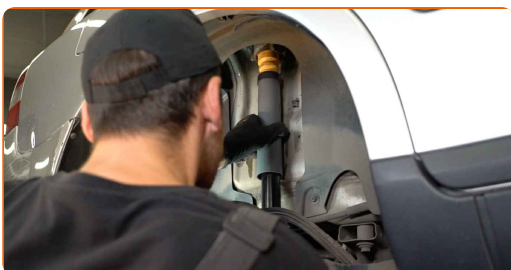
19 Desfaceți menghina și scoateți amortizorul.



20 Curățați suporturile amortizoarelor. Folosiți o perie de sârmă. Folosiți spray WD-40.



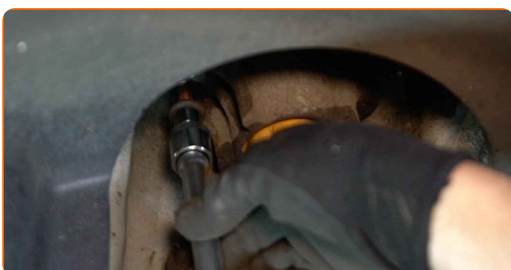
21 Amplasați amortizorul sub aripa roții și fixați-l.



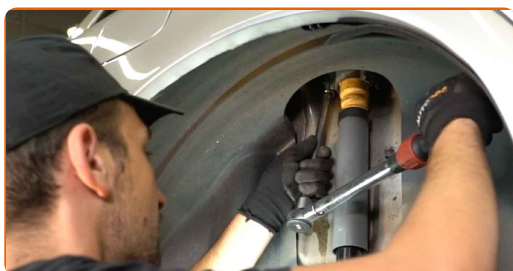
AUTODOC recomandă:

- Important! Țineți amortizorul atunci când înșurubați șuruburile de fixare. VOLVO S40 II (MS, 544)

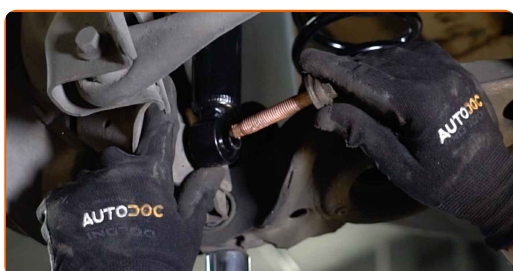
22 Înșurubați elementul de fixare de sus al amortizorului. Utilizați o cheie tubulară №10.



- 23** Strângeți elementul de fixare superior al amortizorului. Utilizați o cheie tubulară №10. Folosiți o cheie de cuplu. Strângeți pînă la cuplul de 24 Nm.



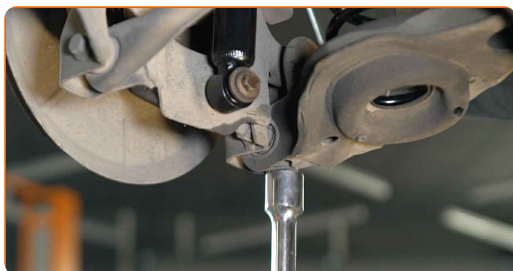
- 24** Instalați șurubul de fixare.



- 25** Înșurubați elementul de fixare de jos al amortizorului. Utilizați o cheie tubulară №15.



- 26** Ridicați cricul hidraulic pentru cutii de viteze cu 10-15 cm.

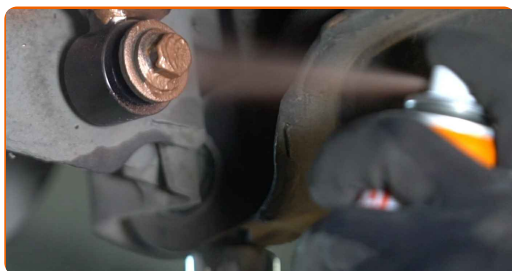


- 27** Strângeți elementul de fixare inferior al amortizorului. Utilizați o cheie tubulară №15. Folosiți o cheie de cuplu. Strângeți pînă la cuplul de 115 Nm.



28

Îndepărtați suportul de sub braț.

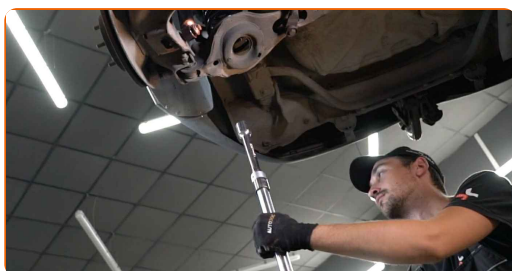


Înlocuirea: amortizoare – VOLVO S40 II (MS, 544). Sfatul util de la experții AUTODOC:

- Coborâți cricul hidraulic pentru cutia de viteze lent, fără zdruncinături, pentru a evita deteriorarea ansamblurilor și mecanismelor.

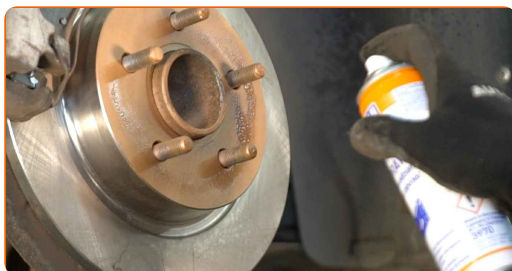
29

Tratați elementele de fixare ale amortizorului. Folosiți unsoare de cupru.



30

Tratați suprafața unde discul de frână intră în contact cu janta. Folosiți unsoare de cupru.



31

Curățați suprafața discului de frână. Folosiți un spray curățare frâne.

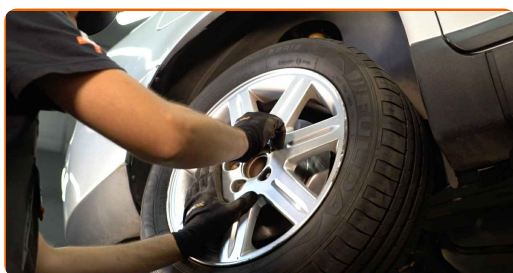


Înlocuirea: amortizoare – VOLVO S40 II (MS, 544). Sfatul util de la AUTODOC:

- După aplicarea spray-ului așteptați câteva minute.

32

Montați roata.

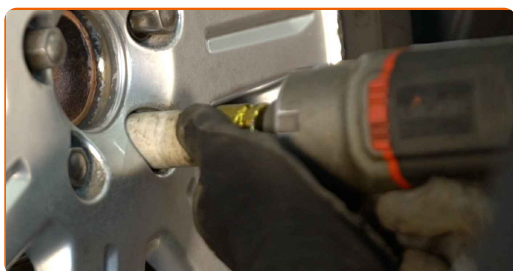


AUTODOC recomandă:

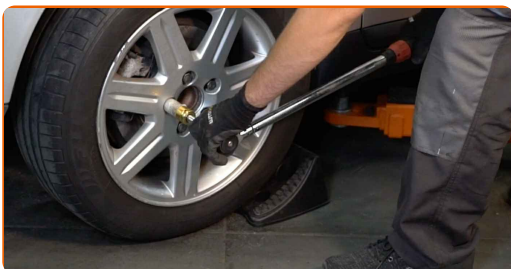
- Atenție! Pentru evitarea leziunilor, țineți roata atunci când înșurubați șuruburile de fixare la automobil. VOLVO S40 II (MS, 544)

33

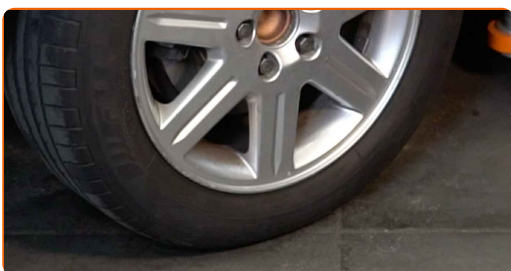
Înșurubați bolțurile roții. Folosiți o cheie tubulară de impact pentru roată #19.



- 34 Așezați din nou vehiculul la sol și, lucrând în ordine încrucișată, strângeți șuruburile de fixare ale roții. Folosiți o cheie de cuplu. Strângeți pînă la cuplul de 110 Nm.



- 35 Scoateți cricul și opritoarele de roată.



BRAVO! 

VIZUALIZAȚI MAI MULTE TUTORIALE

AUTODOC – PIESE DE SCHIMB DE CALITATE ȘI IEFTINE ONLINE

APLICAȚIA MOBILĂ AUTODOC: PRINDEȚI SUPER OFERTE, CUMPĂRAȚI COMOD



AUTODOC

GET IT ON
Google Play

Download on the
App Store

Download

O SELECȚIE VARIATĂ DE PIESE DE SCHIMB PENTRU MAȘINA DUMNEAVOASTRĂ

AMORTIZOARE: O GAMĂ VASTĂ

ACT DE RENUNȚARE / DISCLAIMER:

Documentul conține numai recomandări generale care vă pot fi utile când efectuați acțiuni de reparație sau de înlocuire. Firma AUTODOC nu va fi răspunzătoare pentru nici o pierdere, rănire sau deteriorare a proprietății apărute în timpul procesului de reparație sau înlocuire din cauza unei aplicări sau interpretări greșite a informațiilor furnizate.

Firma AUTODOC nu este răspunzătoare pentru erorile sau ambiguitățile din acest manual. Informațiile sunt furnizate doar în scop informativ și nu pot înlocui instrucțiunile de la profesioniști.

Firma AUTODOC nu este răspunzătoare pentru utilizarea incorectă sau periculoasă a echipamentelor, sculelor și componentelor auto. Firma AUTODOC recomandă cu tărie să aveți grijă și să urmați instrucțiunile de siguranță când efectuați o reparație sau o înlocuire. Amintiți-vă: Utilizarea pieselor de calitate inferioară nu garantează siguranța rutieră.

© Copyright 2022 – Tot conținutul, în special textele, fotografiile și grafica, sunt protejate de drepturile de autor. Toate drepturile, inclusiv duplicarea, publicarea, editarea și traducerea, rămân rezervate, Firmei AUTODOC GmbH.