



Cum să schimbați: brațul  
inferior din față la  
**VAUXHALL Vectra (B)**  
**CC (J96)** | Ghid de  
înlocuire

## TUTORIAL VIDEO SIMILAR



Acest video prezintă procedura de înlocuire a unei piese auto similare la un alt vehicul.

### Important!

Această procedură de înlocuire poate fi utilizată pentru:

VAUXHALL Vectra (B) CC (J96) 1.6 i, VAUXHALL Vectra (B) CC (J96) 1.6 i 16V, VAUXHALL Vectra (B) CC (J96) 1.8 i 16V, VAUXHALL Vectra (B) CC (J96) 2.0 i 16V, VAUXHALL Vectra (B) CC (J96) 2.5 i V6, VAUXHALL Vectra (B) CC (J96) 1.7 TD, VAUXHALL Vectra (B) CC (J96) 2.0 Di 16V, VAUXHALL Vectra (B) CC (J96) 2.0 DTi 16V, VAUXHALL Vectra (B) CC (J96) 2.5 i GSi, VAUXHALL Vectra (B) CC (J96) 2.2 DTi 16V, VAUXHALL Vectra (B) CC (J96) 2.2 i 16V, VAUXHALL Vectra (B) CC (J96) 2.6 i V6, VAUXHALL Vectra (B) CC (J96) 1.8 i 16V (F68), VAUXHALL Vectra (B) CC (J96) 2.0 Dualfuel (F68)

Etapele pot varia ușor în funcție de construcția mașinii.

Acest tutorial a fost creat în baza procedurii de înlocuire a unei piese auto similare pentru: OPEL Zafira A (T98) 2.0 DI 16V (F75)

**ÎNLOCUIREA: BRAȚUL INFERIOR DIN FAȚĂ – VAUXHALL VECTRA (B) CC (J96). LISTA SCULELOR DE CARE VEȚI AVEA NEVOIE:**



- Perie de sârmă
- Spray WD-40
- Spray curățare frâne
- Vaselina pe bază de cupru
- Cheie combinată №18
- Capăt cheie tubulară nr.18
- Chei tubulare de impact pentru prezoanele roților №19
- Cheie cu clichet
- Cheie dinamometrică
- Cheie port tarod
- Ciocan
- Daltă plată
- Ciocan cu cap moale
- Rangă metalică
- Cric hidraulic cutie de viteze
- Pană blocare roată

**Cumpărați instrumente**

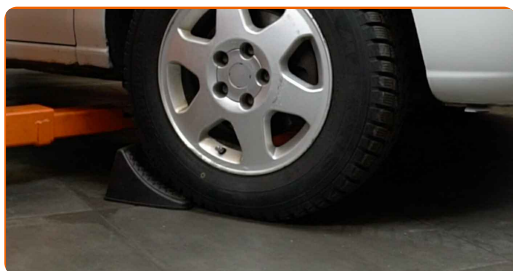
Înlocuirea: brațul inferior din față – VAUXHALL Vectra (B) CC (J96). AUTODOC recomandă:

- Procedura de înlocuire este identică pentru brațul de control inferior stâng și drept.
- Toate lucrările trebuie făcute cu motorul oprit.

## ÎNLOCUIREA: BRAȚUL INFERIOR DIN FAȚĂ – VAUXHALL VECTRA (B) CC (J96). EFECTUAȚI URMĂTORII PAȘI:

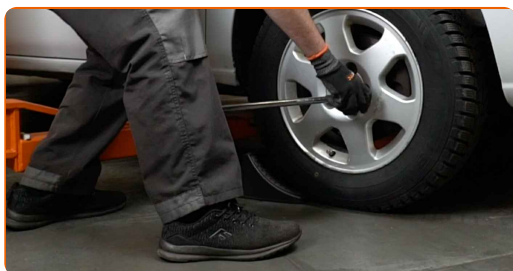
1

Securizați roțile cu un opritor de roată.



2

Slăbiți șuruburile de fixare a roții. Folosiți o cheie tubulară de impact pentru roată #19.



3

Ridicați partea din față a vehiculului și fixați-l cu ajutorul unor suporturi.

4

Deșurubați bolțurile roților.

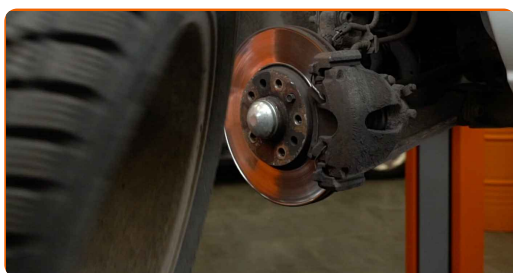


Înlocuirea: brațul inferior din față – VAUXHALL Vectra (B) CC (J96). Sfatul util:

- Pentru a evita accidentările, susțineți roata atunci când deșurubați bolțurile.

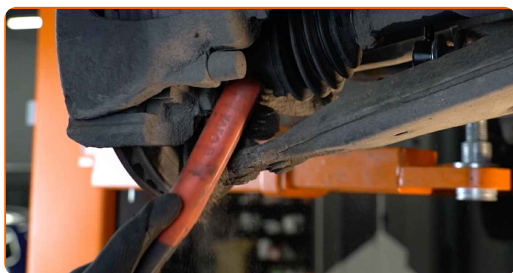
5

Scoateți roata.

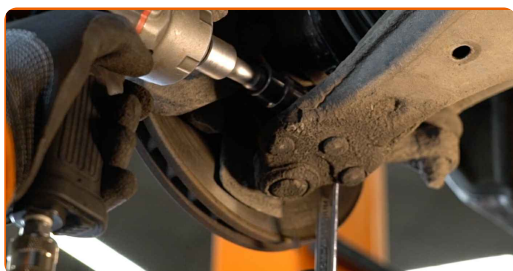


6

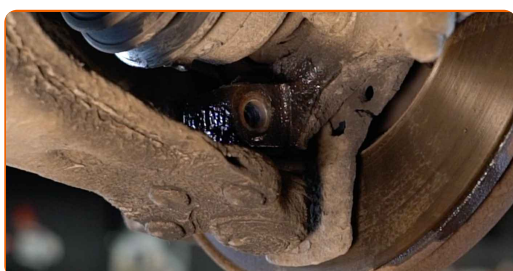
Curățați toate articulațiile brațului. Folosiți o perie de sârmă. Folosiți spray WD-40.



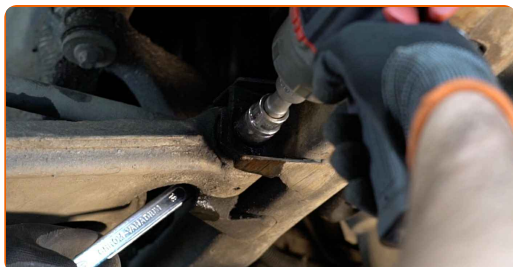
- 7** Deșurbați suportul care fixează articulația sferică pe fuzetă. Utilizați o cheie în combinație fixă №18. Utilizați o cheie tubulară №18. Folosiți o cheie cu clichet.



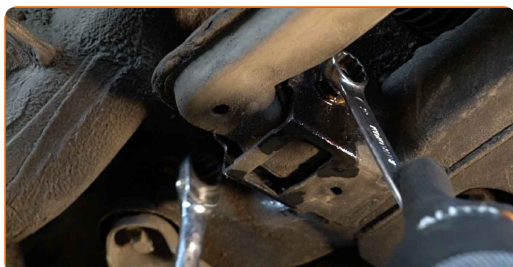
- 8** Scoateți șurubul de fixare.



- 9** Deșurbați elementul de fixare anterior al brațului. Utilizați o cheie în combinație fixă №18. Utilizați o cheie tubulară №18. Folosiți o cheie cu clichet.

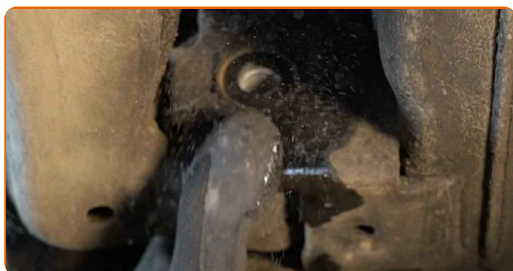


- 10** Deșurbați elementul de fixare din spate, ce conectează brațul de control la subcadru. Utilizați o cheie în combinație fixă №18 (2 bucăți).

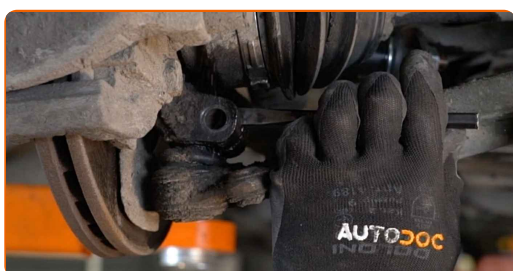




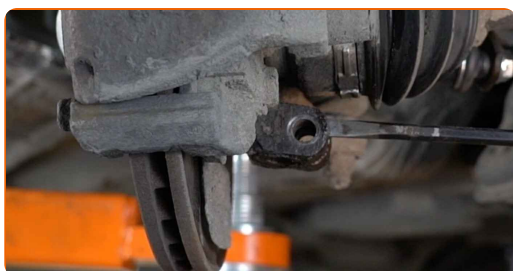
**11** Scoateți elementul de fixare spate al brațului de control.



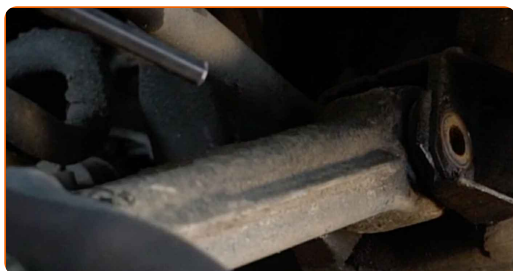
**12** Slăbiți elementul de fixare ce unește articulația sferică a brațului de control cu portfuzeta. Folosiți o daltă plată pentru metal. Folosiți un ciocan.



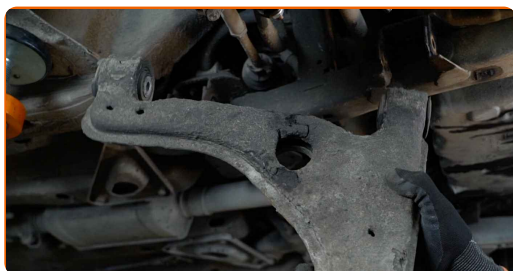
**13** Decuplați brațul inferior de la fuzetă.



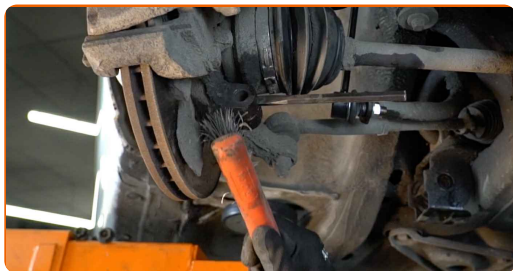
**14** Scoateți elementul de fixare față al brațului de control.



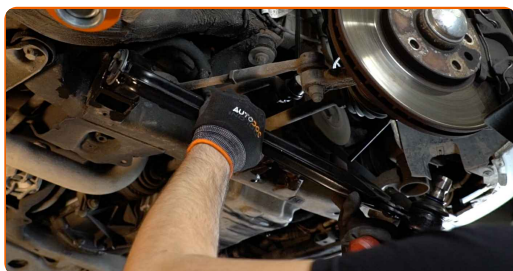
**15** Îndepărtați brațul.



**16** Curățați locurile de montare și filetul brațului de suspensie. Folosiți o perie de sârmă. Folosiți spray WD-40.



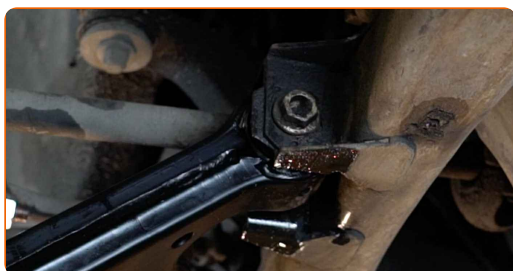
**17** Instalați un nou braț. Folosiți un ciocan de cauciuc. Folosiți o rangă.



Înlocuirea: brațul inferior din față – VAUXHALL Vectra (B) CC (J96). Experții AUTODOC recomandă:

- În timpul montajului folosiți numai șuruburi și piulițe noi.
- Nu deteriorați husa suportului sferic.

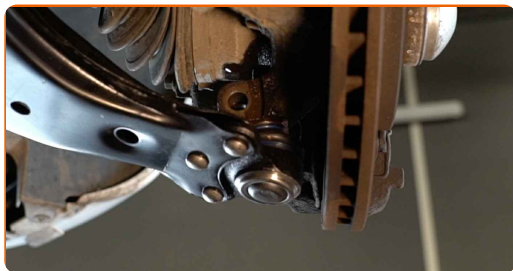
**18** Instalați elementele de fixare ale brațului de control.





19

Conectați brațul inferior la fuzetă.

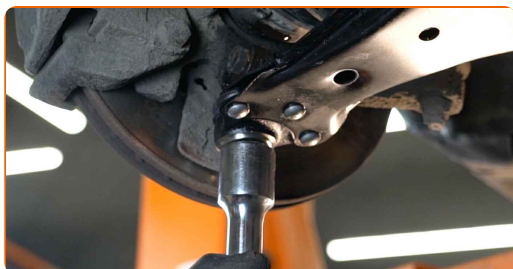


20

Instalați șurubul de fixare.

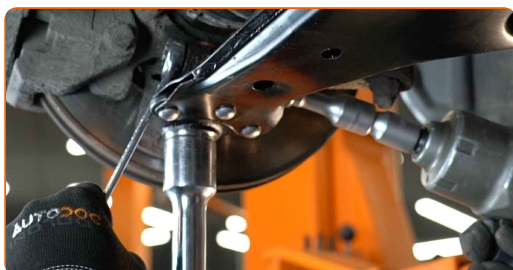
21

Proptiți brațul. Folosiți un cric hidraulic pentru cutia de viteze.



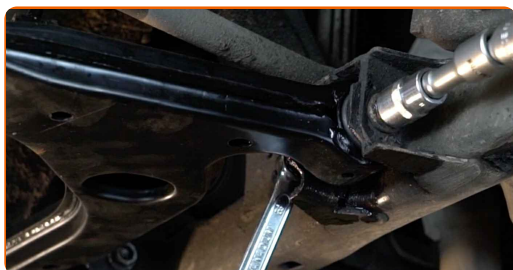
22

Înșurubați elementele de fixare ale articulației sferice. Utilizați o cheie în combinație fixă №18. Utilizați o cheie tubulară №18. Folosiți o cheie cu clichet.



23

Înșurubați elementul de fixare anterior al brațului. Utilizați o cheie în combinație fixă №18. Utilizați o cheie tubulară №18. Folosiți un port tarod.



- 24** Înșurubați elementul de fixare din spate, care unește brațul de control la subcadru. Utilizați o cheie în combinație fixă №18. Utilizați o cheie tubulară №18. Folosiți un port tarod.



- 25** Strângeți elementul de fixare spate al brațului cu subcadrul caroseriei. Utilizați o cheie tubulară №18. Folosiți o cheie de cuplu. Strângeți pînă la cuplul de 100 Nm.



- 26** Strângeți elementul de fixare față ce unește brațul de control cu subcadrul. Utilizați o cheie tubulară №18. Folosiți o cheie de cuplu. Strângeți pînă la cuplul de 100 Nm.



- 27** Strângeți elementele de fixare ale articulației sferice. Utilizați o cheie în combinație fixă №18. Utilizați o cheie tubulară №18. Folosiți o cheie de cuplu. Strângeți pînă la cuplul de 75 Nm.



28

Îndepărtați suportul de sub braț.



**AUTODOC recomandă:**

- Înlocuirea: brațul inferior din față – VAUXHALL Vectra (B) CC (J96). Coborâți cricul de transmisie lin, fără smucituri, pentru a evita deteriorarea componentelor și a mecanismelor.

29

Tratați toate articulațiile brațului. Folosiți unsoare de cupru.



30

Tratați suprafața unde discul de frână intră în contact cu janta. Folosiți unsoare de cupru.



31

Curățați suprafața discului de frână. Folosiți un spray curățare frâne.



Înlocuirea: brațul inferior din față – VAUXHALL Vectra (B) CC (J96). Sfatul util de la AUTODOC:

- După aplicarea spray-ului așteptați câteva minute.

32

Montați roata.



AUTODOC recomandă:

- Important! Țineți roata atunci când înșurubați șuruburile de fixare. VAUXHALL Vectra (B) CC (J96)

33

Înșurubați bolturile roții. Folosiți o cheie tubulară de impact pentru roată #19.



34

Așezați din nou vehiculul la sol și, lucrând în ordine încrucișată, strângeți șuruburile de fixare ale roții. Folosiți o cheie tubulară de impact pentru roată #19. Folosiți o cheie de cuplu. Strângeți pînă la cuplul de 110 Nm.



35

Scoateți cricul și opritoarele de roată.



**BRAVO!** 

**VIZUALIZAȚI MAI MULTE TUTORIALE**

## AUTODOC – PIESE DE SCHIMB DE CALITATE ȘI IEFTINE ONLINE

APLICAȚIA MOBILĂ AUTODOC: PRINDEȚI SUPER OFERTE, CUMPĂRAȚI COMOD



**+ AUTODOC**

GET IT ON Google Play

Download on the App Store

Download

**O SELECȚIE VARIATĂ DE PIESE DE SCHIMB PENTRU MAȘINA DUMNEAVOASTRĂ**

**BRAT SUSPENSIE: O GAMĂ VASTĂ**

### **i ACT DE RENUNȚARE / DISCLAIMER:**

Documentul conține numai recomandări generale care vă pot fi utile când efectuați acțiuni de reparație sau de înlocuire. Firma AUTODOC nu va fi răspunzătoare pentru nici o pierdere, rănire sau deteriorare a proprietății apărute în timpul procesului de reparație sau înlocuire din cauza unei aplicări sau interpretări greșite a informațiilor furnizate.

Firma AUTODOC nu este răspunzătoare pentru erorile sau ambiguitățile din acest manual. Informațiile sunt furnizate doar în scop informativ și nu pot înlocui instrucțiunile de la profesioniști.

Firma AUTODOC nu este răspunzătoare pentru utilizarea incorectă sau periculoasă a echipamentelor, sculelor și componentelor auto. Firma AUTODOC recomandă cu tărie să aveți grijă și să urmați instrucțiunile de siguranță când efectuați o reparație sau o înlocuire. Amintiți-vă: Utilizarea pieselor de calitate inferioară nu garantează siguranța rutieră.

© Copyright 2023 – Tot conținutul, în special textele, fotografiile și grafica, sunt protejate de drepturile de autor. Toate drepturile, inclusiv duplicarea, publicarea, editarea și traducerea, rămân rezervate, Firmei AUTODOC SE.