



Cum să schimbați: filtru  
polen la **VAUXHALL**  
**Corsa Mk III (D)**  
**Hatchback (S07)** | Ghid  
de înlocuire

## TUTORIAL VIDEO SIMILAR



Acest video prezintă procedura de înlocuire a unei piese auto similare la un alt vehicul.

### Important!

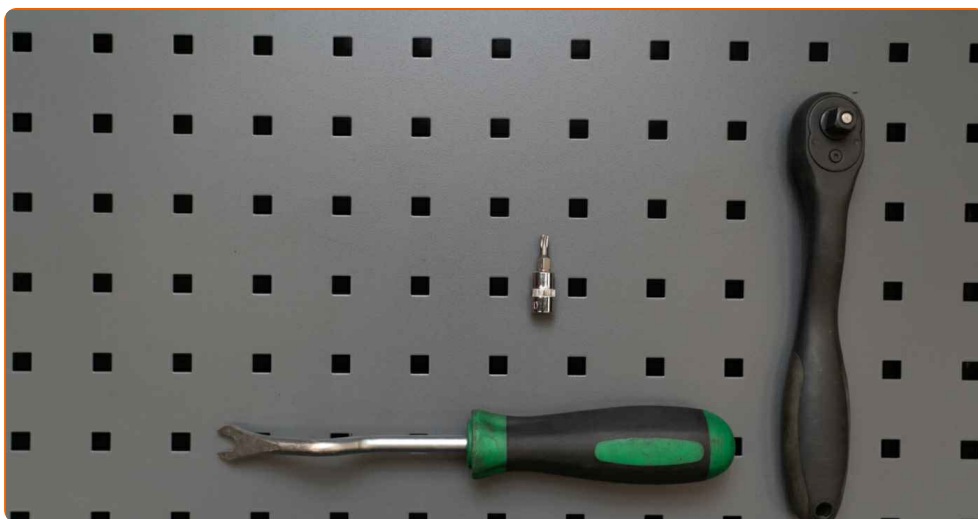
Această procedură de înlocuire poate fi utilizată pentru:

VAUXHALL Corsa Mk III (D) Hatchback (S07) 1.6 VXR, VAUXHALL Corsa Mk III (D) Hatchback (S07) 1.0, VAUXHALL Corsa Mk III (D) Hatchback (S07) 1.2, VAUXHALL Corsa Mk III (D) Hatchback (S07) 1.4, VAUXHALL Corsa Mk III (D) Hatchback (S07) 1.3 CDTI, VAUXHALL Corsa Mk III (D) Hatchback (S07) 1.7 CDTI, VAUXHALL Corsa Mk III (D) Hatchback (S07) 1.6 SRi, VAUXHALL Corsa Mk III (D) Hatchback (S07) 1.0 i 12V, VAUXHALL Corsa Mk III (D) Hatchback (S07) 1.2 i 16V, VAUXHALL Corsa Mk III (D) Hatchback (S07) 1.6 VXR (L08)

Etapele pot varia ușor în funcție de construcția mașinii.

Acest tutorial a fost creat în baza procedurii de înlocuire a unei piese auto similare pentru: OPEL Corsa D Hatchback (S07) 1.3 CDTI (L08, L68)

ÎNLOCUIREA: FILTRU POLEN – VAUXHALL CORSA MK III  
(D) HATCHBACK (S07). LISTA SCULELOR DE CARE VEȚI  
AVEA NEVOIE:



- Șurubelniță Torx T20
- Lavetă din microfibră
- Extractor cleme

[Cumpărați instrumente](#)

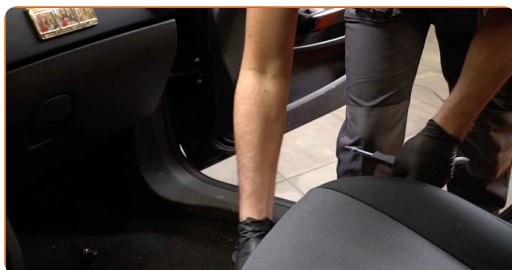
**Înlocuirea: filtru polen – VAUXHALL Corsa Mk III (D) Hatchback (S07).  
Profesioniștii recomandă:**

- Înlocuiți filtrul de habitacul cel puțin o dată la șase luni, la început de primăvară și toamnă.
- Respectați termenii, cerințele și recomandările de utilizare furnizate de către producător.
- În cazul în care fluxul de aer din interiorul habitaculului este redus drastic, înlocuiți filtrul înainte de intervenția de întreținere programată.
- Vă rugăm să rețineți: toate lucrările la automobilul - VAUXHALL Corsa Mk III (D) Hatchback (S07) - trebuie efectuate cu motorul oprit.

## ÎNLOCUIȚI ÎN URMĂTOAREA ORDINE:

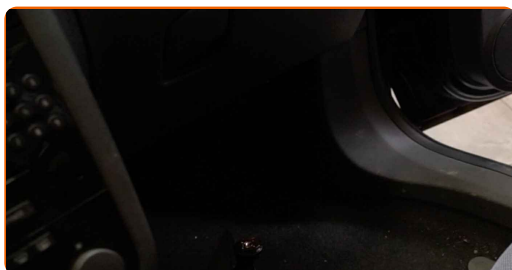
1

Deplasați scaunul pasagerului complet în spate.



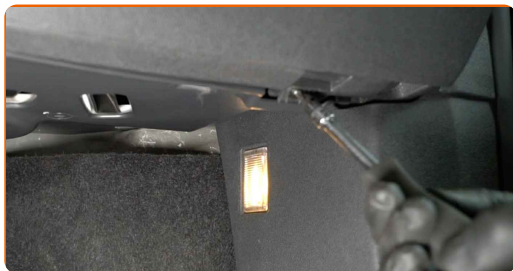
2

Așterneți o pânză sub capacul filtrului de habitacul, pentru a proteja tapițeria interioară împotriva murdăririi.



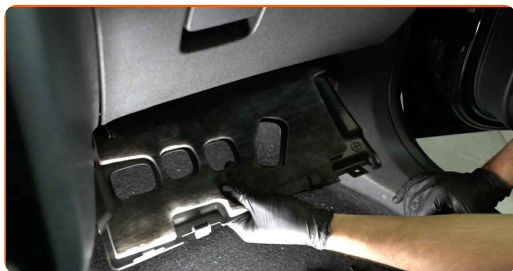
3

Deșurubați elementele de fixare ale panoului tapițat inferior. Folosiți Torx T20.



4

Scoateți capacul inferior al compartimentului pentru mănuși.



5

Deșurubați șuruburile de fixare ale compartimentului pentru mănuși. Folosiți Torx T20.



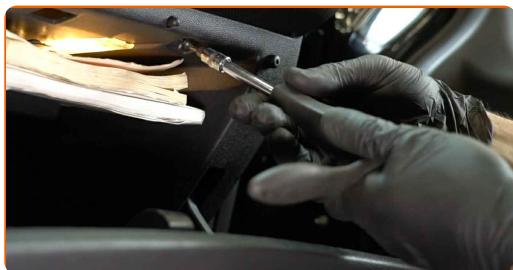
6

Deschideți compartimentul pentru mănuși.



7

Deșurubați șuruburile de fixare ale compartimentului pentru mănuși. Folosiți Torx T20.



8

Deconectați conectorul lămpii de iluminare a torpedoului.



9

Îndepărtați compartimentul de mănuși.



Înlocuirea: filtru polen – VAUXHALL Corsa Mk III (D) Hatchback (S07).  
AUTODOC recomandă:

- Aveți grijă să nu deteriorați elementele de fixare ale torpedoului.

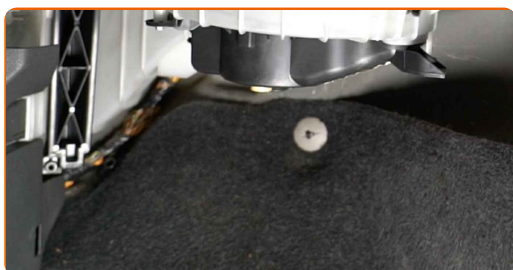
10

Scoateți elementele de fixare ale carcasei conductei de aer. Folosiți un clește pentru extras cleme.



11

Demontați ansamblul carcasei de distribuție a aerului.



12

Îndepărtați capacul cutiei filtrului de habitacul



13

Îndepărtați din carcasa filtrului elementul de filtrare care urmează să fie înlocuit.

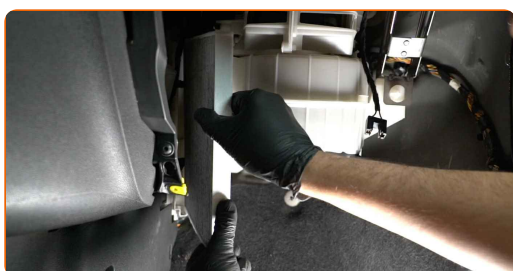


Înlocuirea: filtru polen – VAUXHALL Corsa Mk III (D) Hatchback (S07). Sfatul util de la AUTODOC:

- Nu încercați să curățați și să re-utilizați filtrul. Acest lucru va avea efecte negative asupra calității aerului din habitacul.

14

Introduceți un nou element de filtrare în carcasa filtrului. Asigurați-vă ca toate părțile filtrului se potrivesc cu carcasa unde se instalează acesta.



**AUTODOC recomandă:**

- Verificați dacă elementul de filtrare se află în poziția corectă. Evitați denivelările.
- Urmați direcția săgeții fluxului de aer de pe filtru.
- VAUXHALL Corsa Mk III (D) Hatchback (S07) - Este important să utilizați doar filtre de calitate înaltă.

**15**

Reinstalați capacul cutiei filtrului de habitacul. Asigurați-vă că s-a produs un clic, care semnifică instalarea corectă în canelurile de fixare.

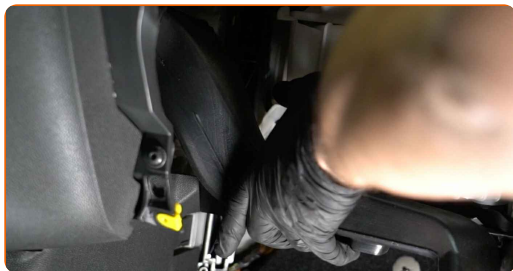


**Înlocuirea: filtru polen – VAUXHALL Corsa Mk III (D) Hatchback (S07). Sfatul util de la experții AUTODOC:**

- Nu aplicați o forță excesivă la instalarea piesei. În caz contrar riscați să deteriorați elementele de fixare.

**16**

Reinstalați ansamblul carcasei de distribuție a aerului.





**17** Instalați elementele de fixare ale carcasei conductei de aer.



**18** Instalați compartimentul pentru mănuși.



**19** Conectați conectorul lămpii de iluminare a torpedoului.



**20** Înșurubați șuruburile de fixare ale compartimentului pentru mănuși. Folosiți Torx T20.



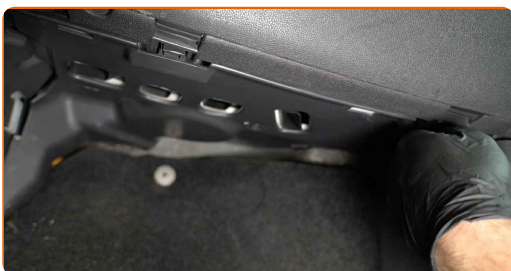
**21** Închideți compartimentul de mănuși.

**22** Înșurubați șuruburile de fixare ale compartimentului pentru mănuși. Folosiți Torx T20.

**23** Montați capacul inferior al compartimentului pentru mănuși.



**24** Înșurubați elementele de fixare ale panoului tapițat inferior. Folosiți Torx T20.



**25** Scoateți pânza.

**26** Aduceți scaunul pasagerului în poziția inițială.

**27** Porniți contactul.

**28** Porniți sistemul de aer condiționat. Acest lucru este necesar pentru a vă asigura de funcționarea corespunzătoare a componentei.

**29** Opriți contactul.

**BRAVO!** 

**VIZUALIZAȚI MAI MULTE TUTORIALE**

## AUTODOC – PIESE DE SCHIMB DE CALITATE ȘI IEFTINE ONLINE

APLICAȚIA MOBILĂ AUTODOC: PRINDEȚI SUPER OFERTE, CUMPĂRAȚI COMOD



**AUTODOC**

GET IT ON  **Google Play**

Download on the  **App Store**

**Download**

**O SELECȚIE VARIATĂ DE PIESE DE SCHIMB PENTRU MAȘINA DUMNEAVOASTRĂ**

**FILTRE HABITACLU: O GAMĂ VASTĂ**

### **ACT DE RENUNȚARE / DISCLAIMER:**

Documentul conține numai recomandări generale care vă pot fi utile când efectuați acțiuni de reparație sau de înlocuire. Firma AUTODOC nu va fi răspunzătoare pentru nici o pierdere, rănire sau deteriorare a proprietății apărute în timpul procesului de reparație sau înlocuire din cauza unei aplicări sau interpretări greșite a informațiilor furnizate.

Firma AUTODOC nu este răspunzătoare pentru erorile sau ambiguitățile din acest manual. Informațiile sunt furnizate doar în scop informativ și nu pot înlocui instrucțiunile de la profesioniști.

Firma AUTODOC nu este răspunzătoare pentru utilizarea incorectă sau periculoasă a echipamentelor, sculelor și componentelor auto. Firma AUTODOC recomandă cu tărie să aveți grijă și să urmați instrucțiunile de siguranță când efectuați o reparație sau o înlocuire. Amintiți-vă: Utilizarea pieselor de calitate inferioară nu garantează siguranța rutieră.

© Copyright 2023 – Tot conținutul, în special textele, fotografiile și grafica, sunt protejate de drepturile de autor. Toate drepturile, inclusiv duplicarea, publicarea, editarea și traducerea, rămân rezervate, Firmei AUTODOC SE.