



Cum să schimbați:
plăcuțe de frână din față
la **VAUXHALL Corsa Mk
III (D) Hatchback (S07) |**
Ghid de înlocuire

TUTORIAL VIDEO SIMILAR



Acest video prezintă procedura de înlocuire a unei piese auto similare la un alt vehicul.

Important!

Această procedură de înlocuire poate fi utilizată pentru:
VAUXHALL Corsa Mk III (D) Hatchback (S07) 1.6 SRi

Etapele pot varia ușor în funcție de construcția mașinii.

Acest tutorial a fost creat în baza procedurii de înlocuire a unei piese auto similare pentru: OPEL Astra H Caravan (A04) 1.3 CDTI (L35)

**ÎNLOCUIREA: PLĂCUȚE DE FRÂNĂ – VAUXHALL CORSA
MK III (D) HATCHBACK (S07). LISTA SCULELOR DE
CARE VEȚI AVEA NEVOIE:**



- Perie de sârmă
- Perie curățitoare din nylon
- Spray WD-40
- Spray curățare frâne
- Vaselina pe bază de cupru
- Unsoare antiscârțâit
- Bit HEX nr. H7.
- Chei tubulare de impact pentru prezoanele roților №17
- Cheie cu clichet
- Cheie dinamometrică
- Presă etrier de frână
- Șurubelniță Dreaptă
- Rangă metalică
- Clești
- Pană blocare roată

Cumpărați instrumente

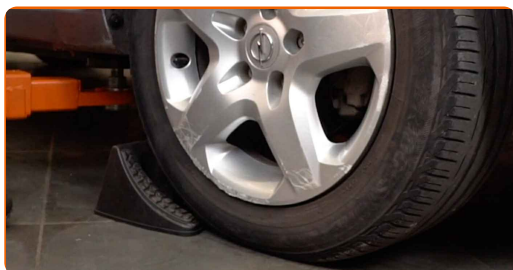
**Înlocuirea: plăcuțe de frână – VAUXHALL Corsa Mk III (D) Hatchback (S07).
Experții AUTODOC recomandă:**

- Înlocuiți discurile automobilului VAUXHALL Corsa Mk III (D) Hatchback (S07) în set separat pentru fiecare axă. Indiferent de starea componentelor. Acest lucru va permite ca procesul de frânare să devină mai uniform.
- Procedura de înlocuire este identică pentru ambele discuri de frână de pe aceeași axă.
- De fiecare dată când schimbați discul de frână, înlocuiți și plăcuțele de frână.
- Vă rugăm să rețineți: toate lucrările la automobilul - VAUXHALL Corsa Mk III (D) Hatchback (S07) - trebuie efectuate cu motorul oprit.

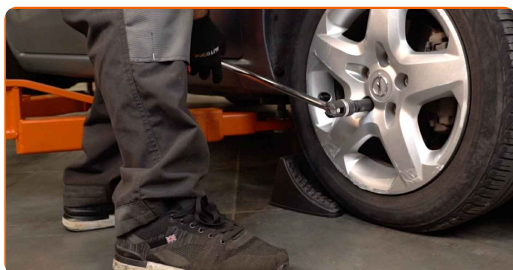
ÎNLOCUIȚI ÎN URMĂTOAREA ORDINE:

1 Deschideți capota motorului. Deșurubați capacul rezervorului cu lichid de frână.

2 Securizați roțile cu un opritor de roată.



3 Slăbiți șuruburile de fixare a roții. Folosiți o cheie tubulară de impact pentru roată #17.



4 Ridicați partea din față a vehiculului și fixați-l cu ajutorul unor suporturi.

5 Deșurubați bolțurile roților.



Înlocuirea: plăcuțe de frână – VAUXHALL Corsa Mk III (D) Hatchback (S07).
Sfatul util:

- Pentru a evita accidentările, susțineți roata atunci când deșurubați bolțurile.

6 Scoateți roata.



7 Desfaceți arcul de fixare al etrierului de frână. Folosiți o șurubelniță dreaptă.



8

Scoateți siguranțele manșoanelor ghidajelor etrierului. Folosiți o șurubelniță dreaptă.



9

Curățați elementele de fixare ale etrierului de frână. Folosiți o perie de sârmă. Folosiți spray WD-40.

10

Deșurubați fixarea etrierului de frână. Folosiți cheia hexagonală nr. H7. Folosiți o cheie cu clichet.



11

Desfaceți plăcuțele de frână. Folosiți o rangă.



12

Scoateți etrierul de frână.



Înlocuirea: plăcuțe de frână – VAUXHALL Corsa Mk III (D) Hatchback (S07).
 Experții AUTODOC recomandă:

- Folosiți un fir pentru a lega etrierul de suspensie sau caroserie, fără a-l deconecta de la furtun, în scopul de a evita depresurizarea sistemului.
- Asigurați-vă că etrierul nu se anină de furtunul de frână.
- Nu apăsați pedala de frână după îndepărtarea etrierului de frână. În caz contrar, pistonul ar putea ieși din cilindrul de frână, provocând scurgerea lichidului de frână și depresurizarea sistemului.
- Verificați suportul etrierului de frână, bolțurile de ghidare ale etrierului și burdufurile acestuia. Curățați-le. Înlocuiți-le dacă este nevoie.

13

Scoateți plăcuțele de frână.



14

Curățați suportul etrierului de murdărie și praf. Folosiți o perie de sârmă. Folosiți un spray curățare frâne.



AUTODOC recomandă:

- Înlocuirea: plăcuțe de frână – VAUXHALL Corsa Mk III (D) Hatchback (S07).
După aplicarea spray-ului, așteptați câteva minute.

15

Tratați pistonul etrierului de frână. Utilizați o perie curățitoare din nylon. Folosiți un spray curățare frâne.

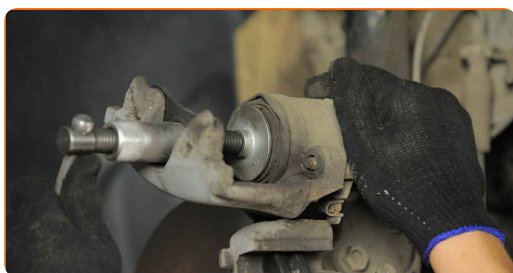


**Înlocuirea: plăcuțe de frână – VAUXHALL Corsa Mk III (D) Hatchback (S07).
Sfatul util:**

- După aplicarea spray-ului așteptați câteva minute.

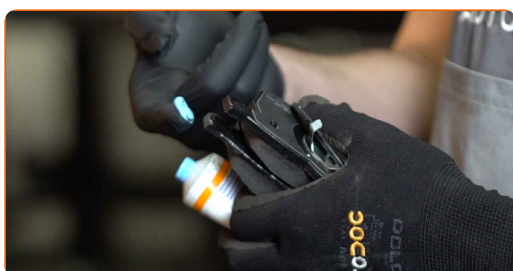
16

Apăsați pistonul etrierului de frână. Folosiți o presă pentru etrier de frână.



17

Tratați plăcuțele de frână în zona în care suprafața acestora vine în contact cu suportul etrierului de frână. Folosiți unsoare antiscârțâit.



AUTODOC recomandă:

- Înainte de a instala plăcuțele, asigurați-vă că suprafața discului este curată.

18

Instalați plăcuțele de frână noi.



**Înlocuirea: plăcuțe de frână – VAUXHALL Corsa Mk III (D) Hatchback (S07).
Sfatul util de la AUTODOC:**

- Asigurați-vă că garniturile plăcuțelor sunt întoarse față în față cu discul.

19.1

Montați etrierul de frână și fixați-l.



19.2

Folosiți cheia hexagonală nr. H7. Folosiți o cheie de cuplu. Strângeți pînă la cuplul de 30 Nm.



20 Instalați siguranțele manșoanelor ghidajelor etrierului.



21 Montați arcul de fixare a etrierului de frână. Folosiți o șurubelniță dreaptă. Folosiți clești.



22 Tratați suprafața unde discul de frână intră în contact cu janta. Folosiți unsoare de cupru.



23 Curățați suprafața discului de frână. Folosiți un spray curățare frâne.



AUTODOC recomandă:

- Înlocuirea: plăcuțe de frână – VAUXHALL Corsa Mk III (D) Hatchback (S07).
După aplicarea spray-ului, așteptați câteva minute.

24

Montați roata.



Înlocuirea: plăcuțe de frână – VAUXHALL Corsa Mk III (D) Hatchback (S07).
Sfatul util:

- Pentru a evita rănirea, susțineți roata atunci când înșurubați bolțurile de fixare.

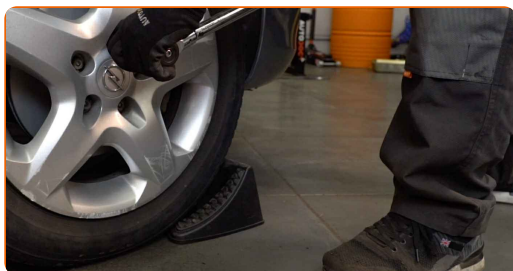
25

Înșurubați bolțurile roții. Folosiți o cheie tubulară de impact pentru roată #17.



26

Așezați din nou vehiculul la sol și, lucrând în ordine încrucișată, strângeți șuruburile de fixare ale roții. Folosiți o cheie tubulară de impact pentru roată #17. Folosiți o cheie de cuplu. Strângeți pînă la cuplul de 110 Nm.



27

Scoateți cricul și opritoarele de roată.



Înlocuirea: plăcuțe de frână – VAUXHALL Corsa Mk III (D) Hatchback (S07).
Sfatul util de la experții AUTODOC:

- Verificați nivelul lichidului de frână din rezervorul de compensare și restabiliți-i nivelul adecvat, dacă este necesar.

28

Strângeți capacul rezervorului cu lichid de frână. Închideți capota.

AUTODOC recomandă:

- VAUXHALL Corsa Mk III (D) Hatchback (S07) - Apăsați de mai multe ori pedala de frână cu motorul oprit până când simțiți rezistența apărută.

BRAVO! 

VIZUALIZAȚI MAI MULTE TUTORIALE

AUTODOC – PIESE DE SCHIMB DE CALITATE ȘI IEFTINE ONLINE

APLICAȚIA MOBILĂ AUTODOC: PRINDEȚI SUPER OFERTE, CUMPĂRAȚI COMOD



AUTODOC

GET IT ON  **Google Play**

Download on the  **App Store**

Download

O SELECȚIE VARIATĂ DE PIESE DE SCHIMB PENTRU MAȘINA DUMNEAVOASTRĂ

PLĂCUȚE DE FRÂNĂ: O GAMĂ VASTĂ

ACT DE RENUNȚARE / DISCLAIMER:

Documentul conține numai recomandări generale care vă pot fi utile când efectuați acțiuni de reparație sau de înlocuire. Firma AUTODOC nu va fi răspunzătoare pentru nici o pierdere, rănire sau deteriorare a proprietății apărute în timpul procesului de reparație sau înlocuire din cauza unei aplicări sau interpretări greșite a informațiilor furnizate.

Firma AUTODOC nu este răspunzătoare pentru erorile sau ambiguitățile din acest manual. Informațiile sunt furnizate doar în scop informativ și nu pot înlocui instrucțiunile de la profesioniști.

Firma AUTODOC nu este răspunzătoare pentru utilizarea incorectă sau periculoasă a echipamentelor, sculelor și componentelor auto. Firma AUTODOC recomandă cu tărie să aveți grijă și să urmați instrucțiunile de siguranță când efectuați o reparație sau o înlocuire. Amintiți-vă: Utilizarea pieselor de calitate inferioară nu garantează siguranța rutieră.

© Copyright 2023 – Tot conținutul, în special textele, fotografiile și grafica, sunt protejate de drepturile de autor. Toate drepturile, inclusiv duplicarea, publicarea, editarea și traducerea, rămân rezervate, Firmei AUTODOC SE.