



Cum să schimbați:
amortizoare din spate la
VAUXHALL Corsa Mk II
(C) Hatchback (X01) |
Ghid de înlocuire

TUTORIAL VIDEO SIMILAR



Acest video prezintă procedura de înlocuire a unei piese auto similare la un alt vehicul.

Important!

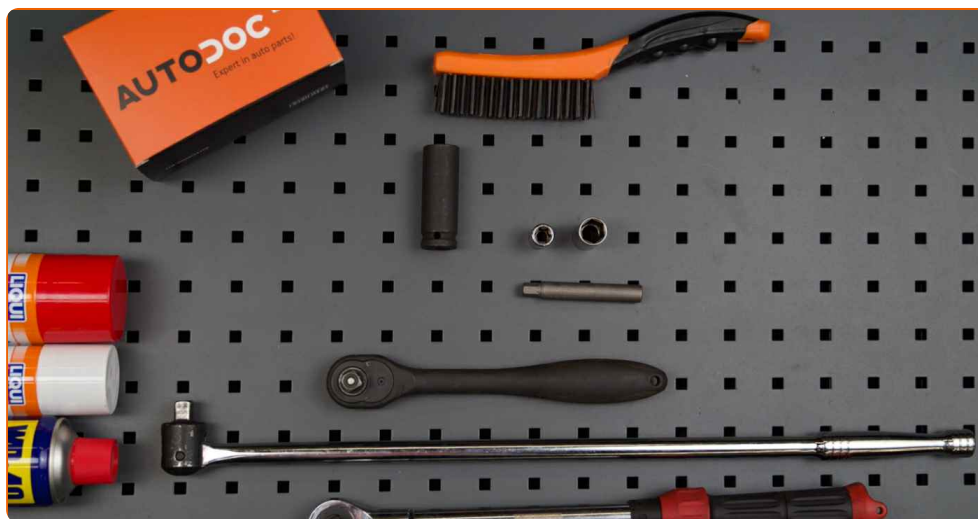
Această procedură de înlocuire poate fi utilizată pentru:

VAUXHALL Corsa Mk II (C) Hatchback (X01) 1.4 Twinport, VAUXHALL Corsa Mk II (C) Hatchback (X01) 1.0 12V, VAUXHALL Corsa Mk II (C) Hatchback (X01) 1.2 16V, VAUXHALL Corsa Mk II (C) Hatchback (X01) 1.8 16V, VAUXHALL Corsa Mk II (C) Hatchback (X01) 1.7 DI 16V, VAUXHALL Corsa Mk II (C) Hatchback (X01) 1.7 DTI 16V, VAUXHALL Corsa Mk II (C) Hatchback (X01) 1.4 16V, VAUXHALL Corsa Mk II (C) Hatchback (X01) 1.7 CDTI 16V, VAUXHALL Corsa Mk II (C) Hatchback (X01) 1.3 CDTI 16V

Etapele pot varia ușor în funcție de construcția mașinii.

Acest tutorial a fost creat în baza procedurii de înlocuire a unei piese auto similare pentru: OPEL Corsa C Hatchback (X01) 1.3 CDTI (F08, F68)

**ÎNLOCUIREA: AMORTIZOARE – VAUXHALL CORSA MK II
(C) HATCHBACK (X01). SCULELE DE CARE AȚI AVEA
NEVOIE:**



- Perie de sârmă
- Spray WD-40
- Vaselina pe bază de cupru
- Capăt cheie tubulară nr.E14
- Capăt cheie tubulară nr.16
- Chei tubulare de impact pentru prezoanele roților N°17
- Cheie cu clichet
- Cheie dinamometrică
- Cheie de amortizoare DD N°6
- Cric hidraulic cutie de viteze
- Pană blocare roată

Cumpărați instrumente

Înlocuirea: amortizoare – VAUXHALL Corsa Mk II (C) Hatchback (X01). Sfatul util de la experții AUTODOC:

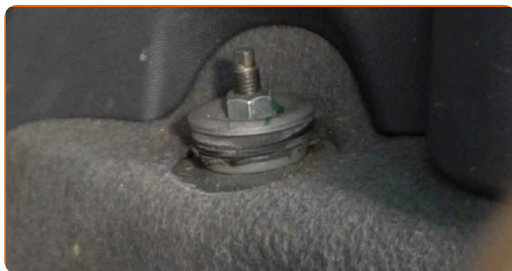
- Ambele amortizoare ale suspensiei spate trebuie înlocuite simultan.
- Procedura de înlocuire este identică pentru amortizorul stâng și cel drept a suspensiei spate.
- Vă rugăm să rețineți: toate lucrările la automobilul - VAUXHALL Corsa Mk II (C) Hatchback (X01) - trebuie efectuate cu motorul oprit.

ÎNLOCUIȚI ÎN URMĂTOAREA ORDINE:

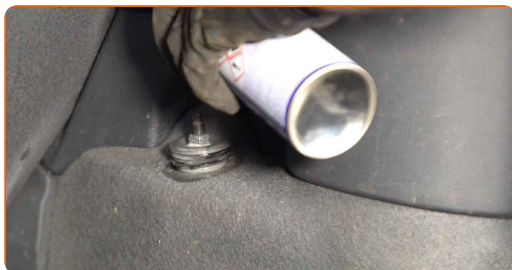
1 Deschideți capacul compartimentului pentru bagaje.

2 Mutați raftul rabatabil și desfaceți-i elementele de fixare. Astfel veți avea acces la panourile decorative laterale din plastic.

3 Îndepărtați capacul de protecție al bieletei antiruliului.



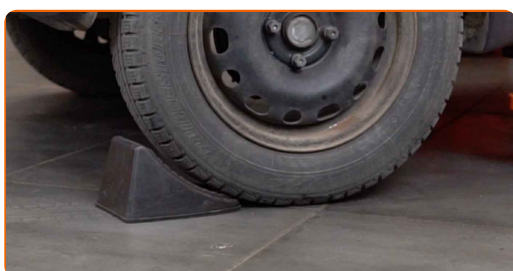
4 Curățați elementele de fixare ale suportului superior al amortizorului. Folosiți spray WD-40.



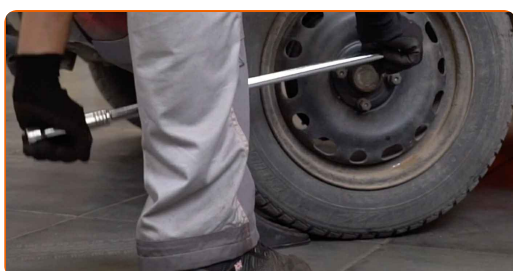
- 5** Slăbiți elementul de fixare de sus al amortizorului. Utilizați o cheie tubulară №16. Folosiți o cheie de amortizoare DDN№6. Folosiți o cheie cu clichet.



- 6** Securizați roțile cu un opritor de roată.

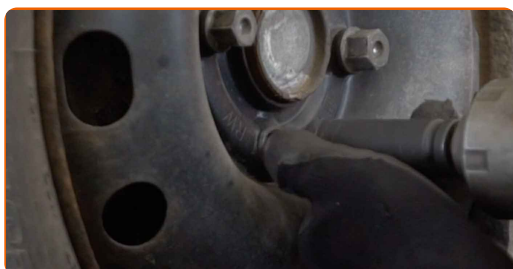


- 7** Slăbiți șuruburile de fixare a roții. Folosiți o cheie tubulară de impact pentru roată #17.



- 8** Ridicați partea din spate a vehiculului și fixați-l cu ajutorul unor suporturi.

- 9** Deșurubați bolțurile roților.

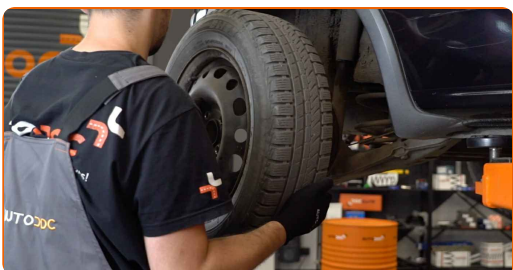


Înlocuirea: amortizoare – VAUXHALL Corsa Mk II (C) Hatchback (X01).
AUTODOC recomandă:

- Pentru a evita accidentările, susțineți roata atunci când deșurubați bolțurile.

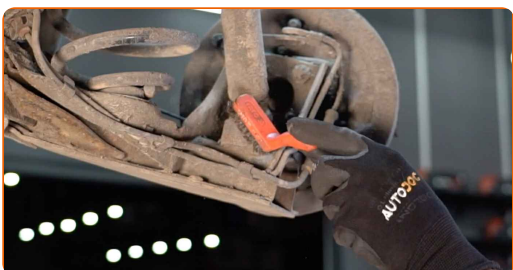
10

Scoateți roata.



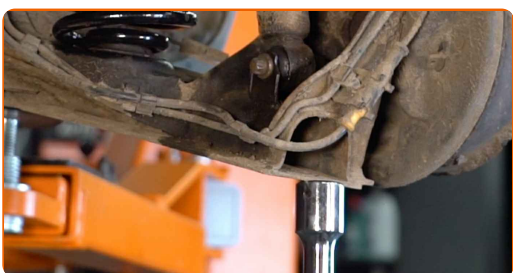
11

Susțineți bara de torsiune spate. Folosiți un cric hidraulic pentru cutia de viteze.



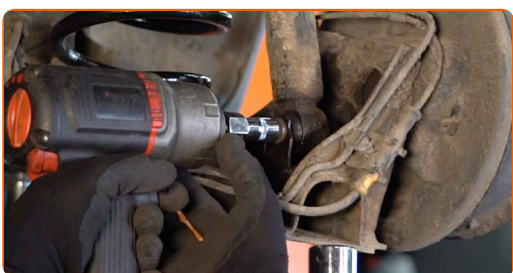
12

Curățați elementele de fixare ale amortizorului. Folosiți o perie de sârmă. Folosiți spray WD-40.



13

Înșurubați elementul de fixare inferior al amortizorului. Utilizați o cheie tubulară №E14.



14

Scoateți șurubul de fixare.



15

Îndepărtați suportul de sub grinda punții din spate.



AUTODOC recomandă:

- VAUXHALL Corsa Mk II (C) Hatchback (X01) – Nu coborâți brusc cricul de transmisie pentru a evita deteriorarea componentelor și a mecanismelor automobilului.

16

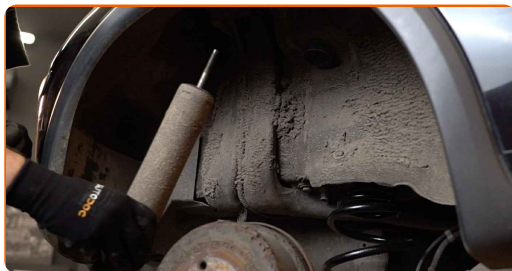
Deșurubați elementul de fixare superior al amortizorului.



Înlocuirea: amortizoare – VAUXHALL Corsa Mk II (C) Hatchback (X01). Sfatul util:

- Pentru a evita accidentările, susțineți amortizorul atunci când desfaceți bolțurile.

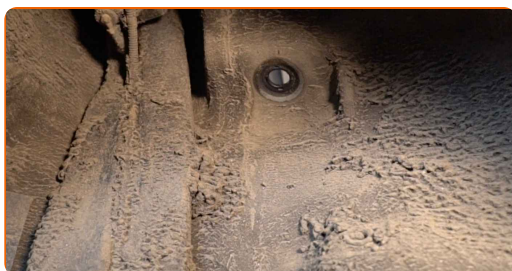
17 Îndepărtați amortizorul.



Înlocuirea: amortizoare – VAUXHALL Corsa Mk II (C) Hatchback (X01). Sfatul util de la experții AUTODOC:

- Înainte de instalare, amortizorul trebuie pompat manual de 3-5 ori.

18 Curățați suporturile amortizoarelor. Folosiți o perie de sârmă. Folosiți spray WD-40.



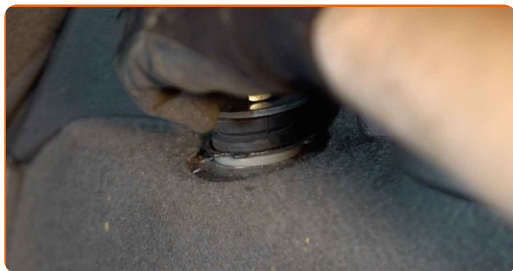
19 Amplasați amortizorul sub aripa roții și fixați-l.



AUTODOC recomandă:

- Important! Țineți amortizorul atunci când înșurubați șuruburile de fixare.
VAUXHALL Corsa Mk II (C) Hatchback (X01)

20 Înșurubați elementul de fixare de sus al amortizorului.



21 Instalați șurubul de fixare.



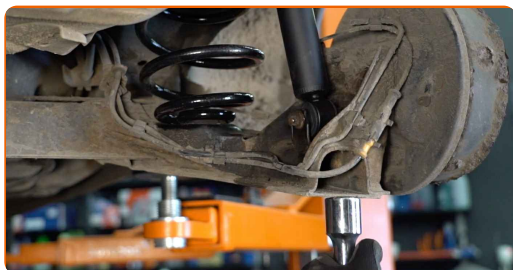
22 Susțineți bara de torsiune spate. Folosiți un cric hidraulic pentru cutia de viteze.



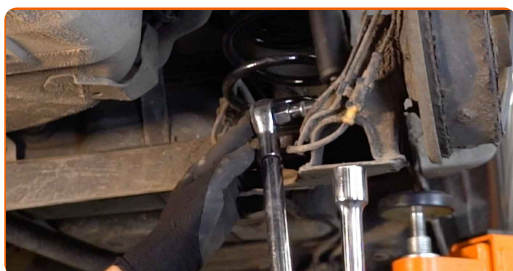
23 Înșurubați elementul de fixare de jos al amortizorului. Utilizați o cheie tubulară №E14.



24 Ridicați cricul hidraulic pentru cutii de viteze cu 10-15 cm.



- 25** Strângeți elementul de fixare inferior al amortizorului. Utilizați o cheie tubulară N°E14. Folosiți o cheie de cuplu. Strângeți pînă la cuplul de 110 Nm.



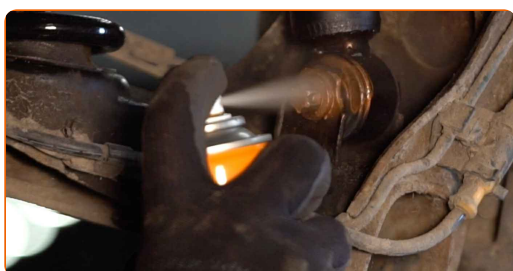
- 26** Îndepărtați suportul de sub grinda punții din spate.



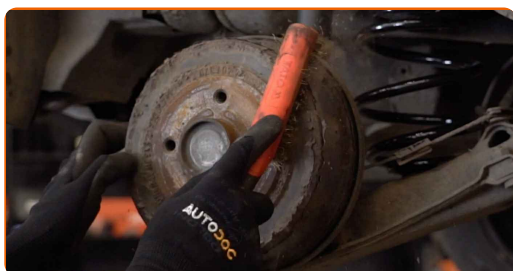
Înlocuirea: amortizoare – VAUXHALL Corsa Mk II (C) Hatchback (X01). Sfatul util de la experții AUTODOC:

- Coborâți cricul hidraulic pentru cutia de viteze lent, fără zdruncinături, pentru a evita deteriorarea ansamblurilor și mecanismelor.

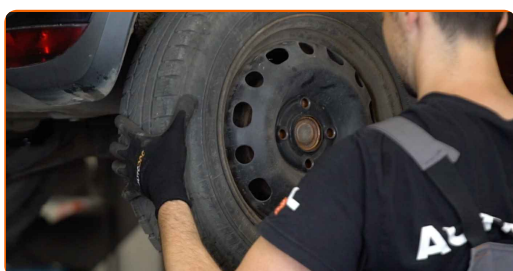
- 27** Tratați elementele de fixare ale amortizorului. Folosiți unsoare de cupru.



- 28** Curățați locul de montare al jantei roții. Folosiți o perie de sârmă. Tratați suprafața de contact. Folosiți unsoare de cupru.



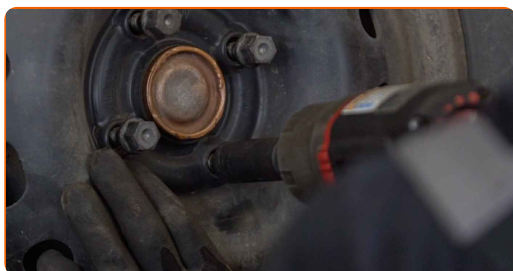
- 29** Montați roata.



AUTODOC recomandă:

- **Atenție!** Pentru evitarea leziunilor, țineți roata atunci când înșurubați șuruburile de fixare la automobil. VAUXHALL Corsa Mk II (C) Hatchback (X01)

- 30** Înșurubați bolțurile roții. Folosiți o cheie tubulară de impact pentru roată #17.



- 31** Așezați din nou vehiculul la sol și, lucrând în ordine încrucișată, strângeți șuruburile de fixare ale roții. Folosiți o cheie de cuplu. Strângeți pînă la cuplul de 110 Nm.



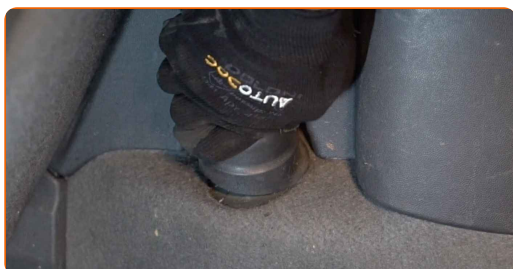
- 32** Strângeți elementul de fixare superior al amortizorului. Utilizați o cheie tubulară №16. Folosiți o cheie de amortizoare DDN№6. Folosiți o cheie de cuplu. Strângeți pînă la cuplul de 65 Nm.



- 33** Tratați elementele de fixare ale amortizorului. Folosiți unsoare de cupru.



- 34** Montați capacul de protecție al bieletei antiruliu.



- 35** Instalați raftul rabatabil în locul său de montare.

- 36** Închideți capacul compartimentului pentru bagaje.

37

Scoateți cricul și opritoarele de roată.



BRAVO! 

VIZUALIZAȚI MAI MULTE TUTORIALE

AUTODOC – PIESE DE SCHIMB DE CALITATE ȘI IEFTINE ONLINE

APLICAȚIA MOBILĂ AUTODOC: PRINDEȚI SUPER OFERTE, CUMPĂRAȚI COMOD



+ AUTODOC

GET IT ON
Google Play

Download on the
App Store

Download

O SELECȚIE VARIATĂ DE PIESE DE SCHIMB PENTRU MAȘINA DUMNEAVOASTRĂ

AMORTIZOARE: O GAMĂ VASTĂ

ACT DE RENUNȚARE / DISCLAIMER:

Documentul conține numai recomandări generale care vă pot fi utile când efectuați acțiuni de reparație sau de înlocuire. Firma AUTODOC nu va fi răspunzătoare pentru nici o pierdere, rănire sau deteriorare a proprietății apărute în timpul procesului de reparație sau înlocuire din cauza unei aplicări sau interpretări greșite a informațiilor furnizate.

Firma AUTODOC nu este răspunzătoare pentru erorile sau ambiguitățile din acest manual. Informațiile sunt furnizate doar în scop informativ și nu pot înlocui instrucțiunile de la profesioniști.

Firma AUTODOC nu este răspunzătoare pentru utilizarea incorectă sau periculoasă a echipamentelor, sculelor și componentelor auto. Firma AUTODOC recomandă cu tărie să aveți grijă și să urmați instrucțiunile de siguranță când efectuați o reparație sau o înlocuire. Amintiți-vă: Utilizarea pieselor de calitate inferioară nu garantează siguranța rutieră.

© Copyright 2023 – Tot conținutul, în special textele, fotografiile și grafica, sunt protejate de drepturile de autor. Toate drepturile, inclusiv duplicarea, publicarea, editarea și traducerea, rămân rezervate, Firmei AUTODOC SE.