



Cum să schimbați:
bieleta antirului din față
la **VAUXHALL Astra Mk V**
(H) (A04) Hatchback |
Ghid de înlocuire

TUTORIAL VIDEO SIMILAR



Acest video prezintă procedura de înlocuire a unei piese auto similare la un alt vehicul.

Important!

Această procedură de înlocuire poate fi utilizată pentru:

VAUXHALL Astra Mk V (H) (A04) Hatchback 1.4, VAUXHALL Astra Mk V (H) (A04) Hatchback 1.6, VAUXHALL Astra Mk V (H) (A04) Hatchback 1.8, VAUXHALL Astra Mk V (H) (A04) Hatchback 2.0 Turbo, VAUXHALL Astra Mk V (H) (A04) Hatchback 1.7 CDTI, VAUXHALL Astra Mk V (H) (A04) Hatchback 1.9 CDTI, VAUXHALL Astra Mk V (H) (A04) Hatchback 1.3 CDTI, VAUXHALL Astra Mk V (H) (A04) Hatchback 1.9 CDTI 16V, VAUXHALL Astra Mk V (H) (A04) Hatchback 1.7 CDTi, VAUXHALL Astra Mk V (H) (A04) Hatchback 1.6 Turbo

Etapele pot varia ușor în funcție de construcția mașinii.

Acest tutorial a fost creat în baza procedurii de înlocuire a unei piese auto similare pentru: OPEL Astra H Caravan (A04) 1.3 CDTI (L35)

ÎNLOCUIREA: BIELETA ANTIRULIU – VAUXHALL ASTRA MK V (H) (A04) HATCHBACK. SCULELE DE CARE VEȚI AVEA NEVOIE:



- Perie de sârmă
- Spray WD-40
- Spray curățare frâne
- Vaselina pe bază de cupru
- Cheie combinată №18
- Șurubelnițe Torx T30
- Chei tubulare de impact pentru prezoanele roților №17
- Cheie cu clichet
- Cheie dinamometrică
- Pană blocare roată

Cumpărați instrumente

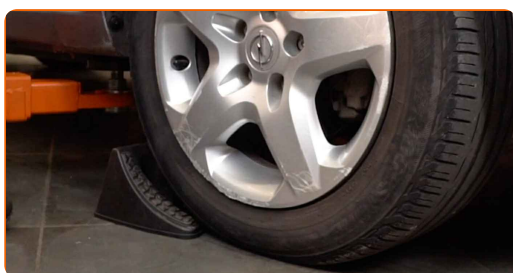
Înlocuirea: bieleta antiruliu – VAUXHALL Astra Mk V (H) (A04) Hatchback.
AUTODOC recomandă:

- Înlocuiți bieletele antiruliu pe VAUXHALL Astra Mk V (H) (A04) Hatchback în pereche.
- Procedura de înlocuire este identică pentru abele bielete antiruliu de pe aceeași axă.
- Atenție! Opriți motorul înainte de a începe orice lucrare - VAUXHALL Astra Mk V (H) (A04) Hatchback.

ÎNLOCUIȚI ÎN URMĂTOAREA ORDINE:

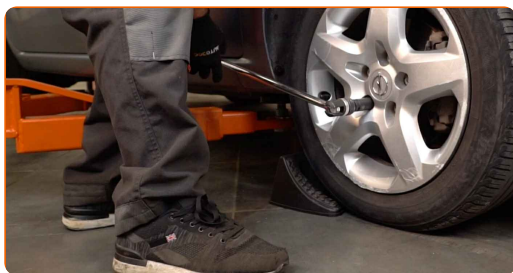
1

Securizați roțile cu un opritor de roată.



2

Slăbiți șuruburile de fixare a roții. Folosiți o cheie tubulară de impact pentru roată #17.



3

Ridicați partea din față a vehiculului și fixați-l cu ajutorul unor suporturi.

4

Deșurubați bolțurile roților.



Înlocuirea: bieleta antirului – VAUXHALL Astra Mk V (H) (A04) Hatchback.
Sfatul util:

- Pentru a evita accidentările, susțineți roata atunci când deșurubați bolțurile.

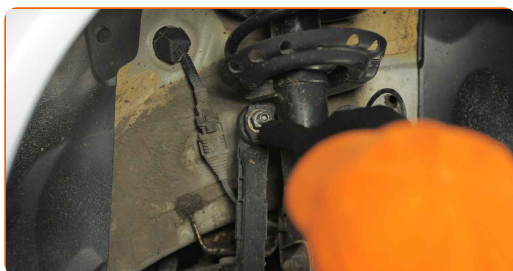
5

Scoateți roata.



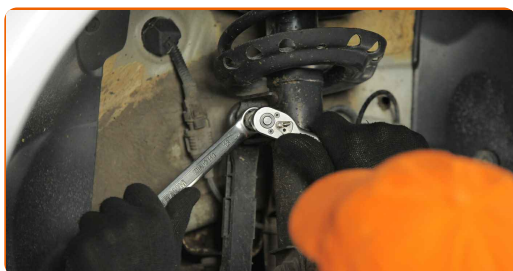
6

Curățați elementele de fixare ale bieletei antirului. Folosiți o perie de sârmă. Folosiți spray WD-40.



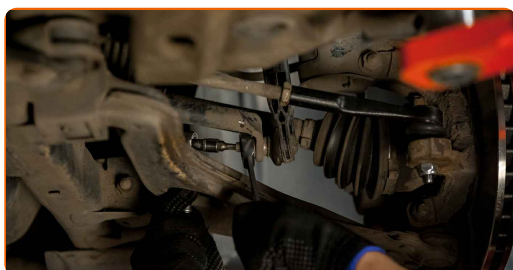
7

Deșurubați elementul de fixare ce unește bieleta antirului de telescopul amortizorului. Utilizați o cheie în combinație fixă №18. Folosiți Torx T30. Folosiți o cheie cu clichet.



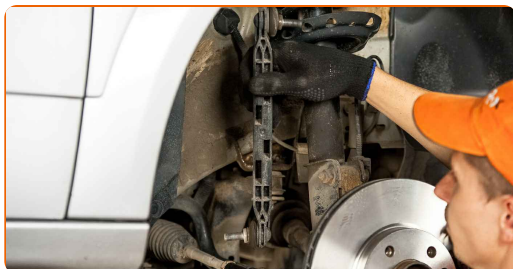
8

Deșurubați elementul de fixare ce unește bieleta antirului de bara stabilizatoare. Utilizați o cheie în combinație fixă №18. Folosiți Torx T30. Folosiți o cheie cu clichet.



9

Îndepărtați tija de stabilizare transversală.

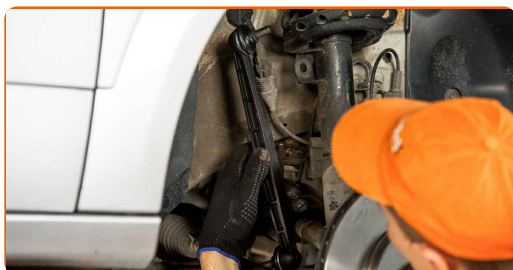


10

Curățați locurile de montare ale bieletei antirului. Folosiți o perie de sârmă. Folosiți spray WD-40.

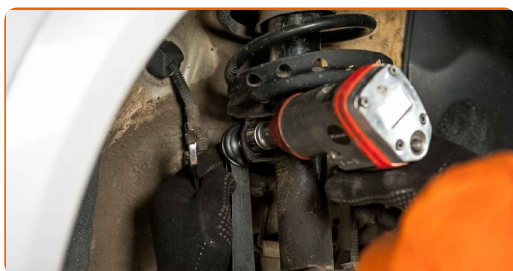
11

Instalați o nouă bară, strângeți elementele de fixare.



12

Strângeți elementul de fixare ce unește bieleta antiruliu de telescopul amortizorului. Utilizați o cheie în combinație fixă №18. Folosiți Torx T30. Folosiți o cheie de cuplu. Strângeți pînă la cuplul de 60 Nm.



13

Strângeți elementul de fixare ce unește bieleta antiruliu de bara stabilizatoare. Utilizați o cheie în combinație fixă №18. Folosiți Torx T30. Folosiți o cheie de cuplu. Strângeți pînă la cuplul de 60 Nm.

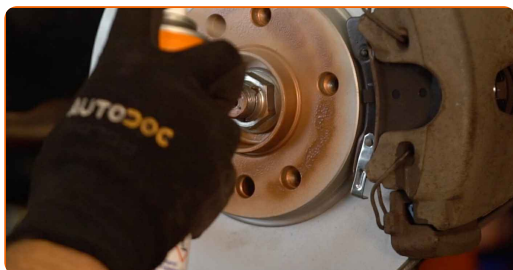


14

Tratați toate articulațiile bieletei antiruliu. Folosiți unsoare de cupru.

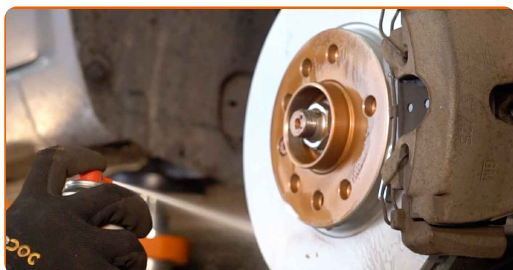
15

Tratați suprafața unde discul de frână intră în contact cu janta. Folosiți unsoare de cupru.



16

Curățați suprafața discului de frână. Folosiți un spray curățare frâne.



Înlocuirea: bieleta antiruliu – VAUXHALL Astra Mk V (H) (A04) Hatchback.
 Experții AUTODOC recomandă:

- După aplicarea spray-ului așteptați câteva minute.

17

Montați roata.



AUTODOC recomandă:

- Important! Țineți roata atunci când înșurubați șuruburile de fixare. VAUXHALL Astra Mk V (H) (A04) Hatchback

18

Înșurubați bolțurile roții. Folosiți o cheie tubulară de impact pentru roată #17.



19

Așezați din nou vehiculul la sol și, lucrând în ordine încrucișată, strângeți șuruburile de fixare ale roții. Folosiți o cheie tubulară de impact pentru roată #17. Folosiți o cheie de cuplu. Strângeți pînă la cuplul de 110 Nm.



20

Scoateți cricul și opritoarele de roată.



BRAVO! 

VIZUALIZAȚI MAI MULTE TUTORIALE

AUTODOC – PIESE DE SCHIMB DE CALITATE ȘI IEFTINE ONLINE

APLICAȚIA MOBILĂ AUTODOC: PRINDEȚI SUPER OFERTE, CUMPĂRAȚI COMOD



AUTODOC

GET IT ON
Google Play

Download on the
App Store

Download

O SELECȚIE VARIATĂ DE PIESE DE SCHIMB PENTRU MAȘINA DUMNEAVOASTRĂ

BIELETA ANTIRULIU: O GAMĂ VASTĂ

ⓘ ACT DE RENUNȚARE / DISCLAIMER:

Documentul conține numai recomandări generale care vă pot fi utile când efectuați acțiuni de reparație sau de înlocuire. Firma AUTODOC nu va fi răspunzătoare pentru nici o pierdere, rănire sau deteriorare a proprietății apărute în timpul procesului de reparație sau înlocuire din cauza unei aplicări sau interpretări greșite a informațiilor furnizate.

Firma AUTODOC nu este răspunzătoare pentru erorile sau ambiguitățile din acest manual. Informațiile sunt furnizate doar în scop informativ și nu pot înlocui instrucțiunile de la profesioniști.

Firma AUTODOC nu este răspunzătoare pentru utilizarea incorectă sau periculoasă a echipamentelor, sculelor și componentelor auto. Firma AUTODOC recomandă cu tărie să aveți grijă și să urmați instrucțiunile de siguranță când efectuați o reparație sau o înlocuire. Amintiți-vă: Utilizarea pieselor de calitate inferioară nu garantează siguranța rutieră.

© Copyright 2023 – Tot conținutul, în special textele, fotografiile și grafica, sunt protejate de drepturile de autor. Toate drepturile, inclusiv duplicarea, publicarea, editarea și traducerea, rămân rezervate, Firmei AUTODOC SE.