



Cum să schimbați:
amortizoare din spate la
VAUXHALL Astra Mk IV
(G) CC (T98) | Ghid de
înlocuire

TUTORIAL VIDEO SIMILAR



Acest video prezintă procedura de înlocuire a unei piese auto similare la un alt vehicul.

Important!

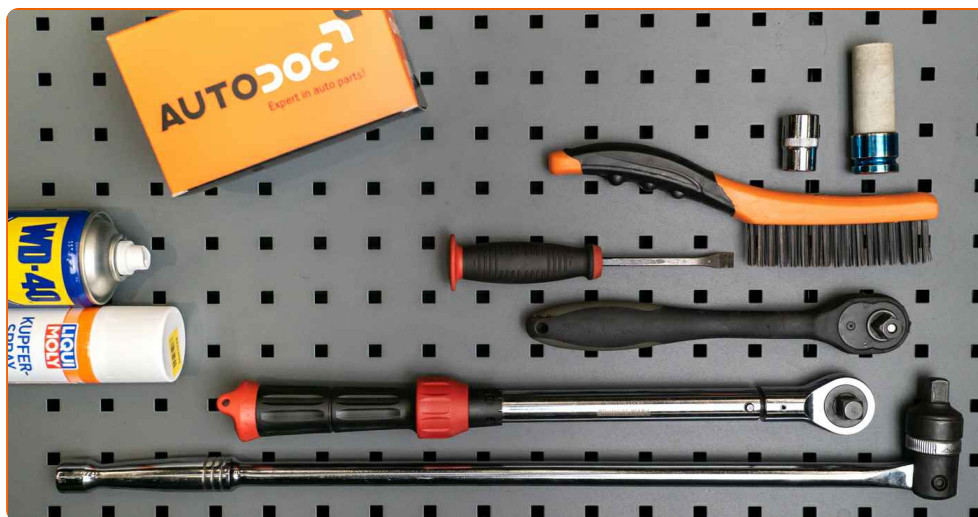
Această procedură de înlocuire poate fi utilizată pentru:

VAUXHALL Astra Mk IV (G) CC (T98) 1.4 16V, VAUXHALL Astra Mk IV (G) CC (T98) 1.6, VAUXHALL Astra Mk IV (G) CC (T98) 1.6 16V, VAUXHALL Astra Mk IV (G) CC (T98) 1.8 16V, VAUXHALL Astra Mk IV (G) CC (T98) 2.0 16V, VAUXHALL Astra Mk IV (G) CC (T98) 1.7 TD, VAUXHALL Astra Mk IV (G) CC (T98) 2.0 DI, VAUXHALL Astra Mk IV (G) CC (T98) 2.0 DTI 16V, VAUXHALL Astra Mk IV (G) CC (T98) 1.7 DTI 16V, VAUXHALL Astra Mk IV (G) CC (T98) 2.2 16V, VAUXHALL Astra Mk IV (G) CC (T98) 2.0 SRI Turbo, VAUXHALL Astra Mk IV (G) CC (T98) 1.7 CDTI 16V, VAUXHALL Astra Mk IV (G) CC (T98) 1.6 Dualfuel

Etapele pot varia ușor în funcție de construcția mașinii.

Acest tutorial a fost creat în baza procedurii de înlocuire a unei piese auto similare pentru: OPEL Astra G CC (T98) 1.2 16V (F08, F48)

ÎNLOCUIREA: AMORTIZOARE – VAUXHALL ASTRA MK IV (G) CC (T98). LISTA SCULELOR DE CARE VEȚI AVEA NEVOIE:



- Perie de sârmă
- Spray WD-40
- Vaselina pe bază de cupru
- Capăt cheie tubulară nr.E20
- Chei tubulare de impact pentru prezoanele rotilor N°17
- Cheie dinamometrică
- Cheie port tarod
- Cric hidraulic cutie de viteze
- Pană blocare roată

Cumpărați instrumente

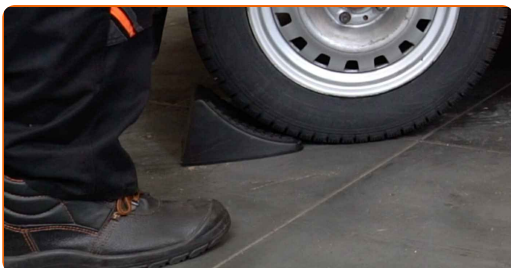
Înlocuirea: amortizoare – VAUXHALL Astra Mk IV (G) CC (T98). AUTODOC recomandă:

- Ambele amortizoare ale suspensiei spate trebuie înlocuite simultan.
- Procedura de înlocuire este identică pentru amortizorul stâng și cel drept a suspensiei spate.
- Atenție! Opriți motorul înainte de a începe orice lucrare - VAUXHALL Astra Mk IV (G) CC (T98)

ÎNLOCUIȚI ÎN URMĂTOAREA ORDINE:

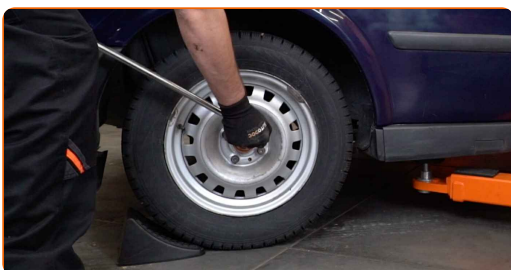
1

Securizați roțile cu un opritor de roată.



2

Slăbiți șuruburile de fixare a roții. Folosiți o cheie tubulară de impact pentru roată #17.



3

Ridicați partea din spate a vehiculului și fixați-l cu ajutorul unor suporturi.

4

Deșurubați bolțurile roților.



Înlocuirea: amortizoare – VAUXHALL Astra Mk IV (G) CC (T98). Profesioniștii recomandă:

- Pentru a evita accidentările, susțineți roata atunci când deșurubați bolțurile.

5

Scoateți roata.



6.1

Curățați elementele de fixare ale amortizorului.

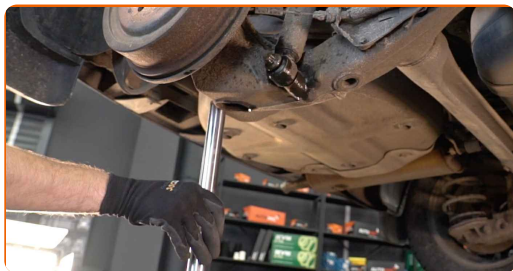


6.2

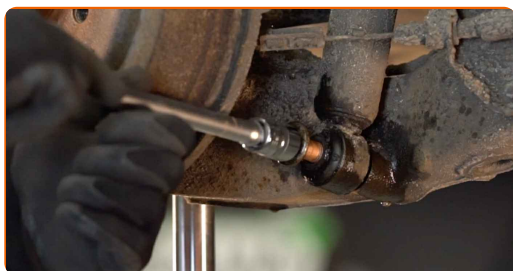
Folosiți o perie de sârmă. Folosiți spray WD-40.



7 Proptiți brațul. Folosiți un cric hidraulic pentru cutia de viteze.



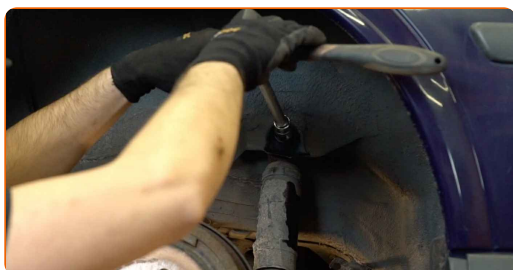
8 Înșurubați elementul de fixare inferior al amortizorului. Utilizați o cheie tubulară N°E20. Folosiți un port tarod.



9 Scoateți șurubul de fixare.



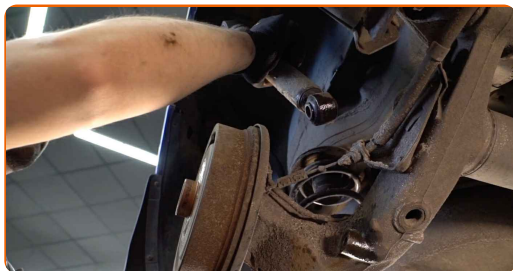
10 Deșurubați elementul de fixare superior al amortizorului. Utilizați o cheie tubulară N°E20. Folosiți un port tarod.



Înlocuirea: amortizoare – VAUXHALL Astra Mk IV (G) CC (T98). Experții AUTODOC recomandă:

- Pentru a evita accidentările, susțineți amortizorul atunci când desfaceți bolțurile.

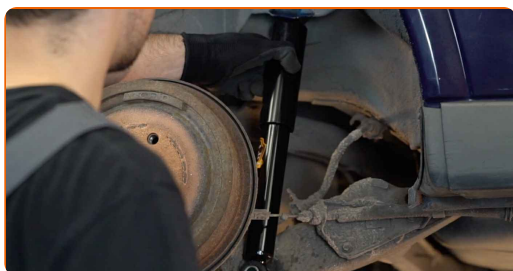
11 Îndepărtați amortizorul.



Înlocuirea: amortizoare – VAUXHALL Astra Mk IV (G) CC (T98). Sfatul util de la AUTODOC:

- Înainte de instalare, amortizorul trebuie pompat manual de 3-5 ori.

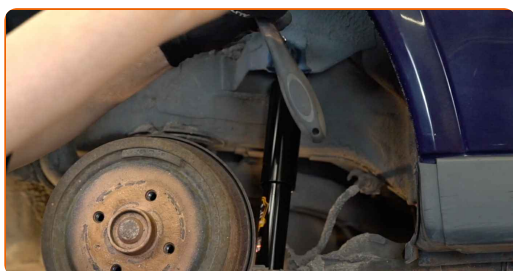
12 Amplasați amortizorul sub aripa roții și fixați-l.



AUTODOC recomandă:

- Important! Țineți amortizorul atunci când înșurubați șuruburile de fixare.
VAUXHALL Astra Mk IV (G) CC (T98)

13 Înșurubați elementul de fixare de sus al amortizorului. Utilizați o cheie tubulară N°E20.



14

Înșurubați elementul de fixare de jos al amortizorului. Utilizați o cheie tubulară №E20.



15

Ridicați cricul hidraulic pentru cutii de viteze cu 10-15 cm. Folosiți un cric hidraulic pentru cutia de viteze.



16

Strângeți elementul de fixare superior al amortizorului. Utilizați o cheie tubulară №E20. Folosiți o cheie de cuplu. Strângeți pînă la cuplul de 90 Nm.

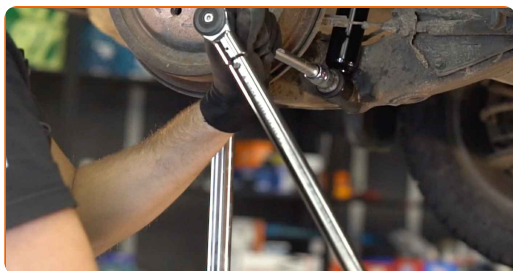


AUTODOC recomandă:

- Important! Asigurați-vă că utilizați elemente de fixare noi.

17

Strângeți elementul de fixare inferior al amortizorului. Utilizați o cheie tubulară №E20. Folosiți o cheie de cuplu. Strângeți pînă la cuplul de 110 Nm.



AUTODOC recomandă:

- Important! Asigurați-vă că utilizați elemente de fixare noi.

18

Îndepărtați suportul de sub braț.



Înlocuirea: amortizoare – VAUXHALL Astra Mk IV (G) CC (T98). Experții AUTODOC recomandă:

- Coborâți cricul hidraulic pentru cutia de viteze lent, fără zdruncinături, pentru a evita deteriorarea ansamblurilor și mecanismelor.

19

Curățați locul de montare al jantei roții. Folosiți o perie de sârmă. Tratați suprafața de contact. Folosiți unsoare de cupru.



20

Montați roata.



Înlocuirea: amortizoare – VAUXHALL Astra Mk IV (G) CC (T98). Sfatul util:

- Pentru a evita rănirea, susțineți roata atunci când înșurubați bolțurile de fixare.

21

Înșurubați bolțurile roții. Folosiți o cheie tubulară de impact pentru roată #17.



22

Așezați din nou vehiculul la sol și, lucrând în ordine încrucișată, strângeți șuruburile de fixare ale roții. Folosiți o cheie de cuplu. Strângeți pînă la cuplul de 110 Nm.



23

Scoateți cricul și opritoarele de roată.



BRAVO! 

VIZUALIZAȚI MAI MULTE TUTORIALE

AUTODOC – PIESE DE SCHIMB DE CALITATE ȘI IEFTINE ONLINE

APLICAȚIA MOBILĂ AUTODOC: PRINDEȚI SUPER OFERTE, CUMPĂRAȚI COMOD



+ AUTODOC

GET IT ON Google Play

Download on the App Store

Download

O SELECȚIE VARIATĂ DE PIESE DE SCHIMB PENTRU MAȘINA DUMNEAVOASTRĂ

AMORTIZOARE: O GAMĂ VASTĂ

ACT DE RENUNȚARE / DISCLAIMER:

Documentul conține numai recomandări generale care vă pot fi utile când efectuați acțiuni de reparație sau de înlocuire. Firma AUTODOC nu va fi răspunzătoare pentru nici o pierdere, rănire sau deteriorare a proprietății apărute în timpul procesului de reparație sau înlocuire din cauza unei aplicări sau interpretări greșite a informațiilor furnizate.

Firma AUTODOC nu este răspunzătoare pentru erorile sau ambiguitățile din acest manual. Informațiile sunt furnizate doar în scop informativ și nu pot înlocui instrucțiunile de la profesioniști.

Firma AUTODOC nu este răspunzătoare pentru utilizarea incorectă sau periculoasă a echipamentelor, sculelor și componentelor auto. Firma AUTODOC recomandă cu tărie să aveți grijă și să urmați instrucțiunile de siguranță când efectuați o reparație sau o înlocuire. Amintiți-vă: Utilizarea pieselor de calitate inferioară nu garantează siguranța rutieră.

© Copyright 2023 – Tot conținutul, în special textele, fotografiile și grafica, sunt protejate de drepturile de autor. Toate drepturile, inclusiv duplicarea, publicarea, editarea și traducerea, rămân rezervate, Firmei AUTODOC SE.