



Cum să schimbați: filtru
polen la **Volvo V70 SW** |
Ghid de înlocuire

TUTORIAL VIDEO

** Important!**

Această procedură de înlocuire poate fi utilizată pentru:

VOLVO S80 I (184) 2.9, VOLVO S80 I (184) 2.8 T6, VOLVO S80 I (184) 2.4, VOLVO S80 I (184) 2.0 T, VOLVO S80 I (184) 2.5 TDI, VOLVO XC90 I (275) 2.4 D5, VOLVO S80 I (184) 2.0, VOLVO XC90 I (275) 3.2 AWD, VOLVO XC70 Cross Country (295) 2.4 T XC AWD, VOLVO V70 II (285) 2.3 T5, VOLVO V70 II (285) 2.4 T, VOLVO V70 II (285) 2.5 TDI, VOLVO V70 II (285) 2.4, VOLVO S60 I (384) 2.4, VOLVO S60 I (384) 2.4 T, (+ 52)

Etapele pot varia ușor în funcție de construcția mașinii.

ÎNLOCUIREA: FILTRU POLEN – VOLVO V70 SW.
SCULELE DE CARE VEȚI AVEA NEVOIE:



- Șurubelnițe Torx T20
- Șurubelniță phillips
- Cheie cu clichet
- Extractor din plastic pentru ornamente tapiterie

CUMPĂRAȚI INSTRUMENTE

Înlocuirea: filtru polen – Volvo V70 SW. Experții AUTODOC recomandă:

- Înlocuiți filtrul de habitacul cel puțin o dată la șase luni, la început de primăvară și toamnă.
- Respectați termenii, cerințele și recomandările de utilizare furnizate de către producător.
- În cazul în care fluxul de aer din interiorul habitaculului este redus drastic, înlocuiți filtrul înainte de intervenția de întreținere programată.
- Vă rugăm să rețineți: toate lucrările la automobilul - Volvo V70 SW - trebuie efectuate cu motorul oprit.

ÎNLOCUIȚI ÎN URMĂTOAREA ORDINE:

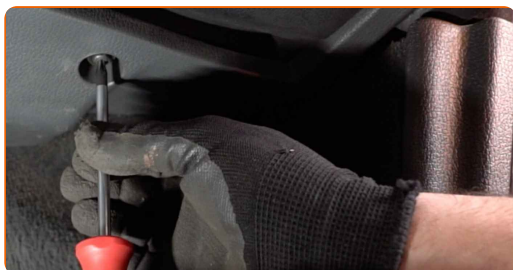
1

Deplasați scaunul pasagerului complet în spate.



2

Deșurubați elementele de fixare ale panoului lateral de sub torpedou. Folosiți o șurubelniță Phillips.



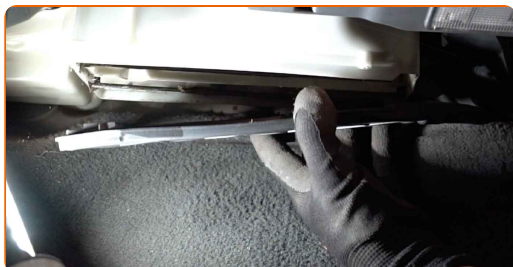
- 3** Îndepărtați capacul de protecție care se află sub compartimentul de mănuși. Folosiți un instrument de demontat tapițerii.



- 4** Deșurubați elementele de fixare ale capacului carcasei filtrului de habitacul. Folosiți Torx T20. Folosiți o cheie cu clichet.



- 5** Îndepărtați capacul cutiei filtrului de habitacul.



- 6** Îndepărtați filtrul de habitacul.

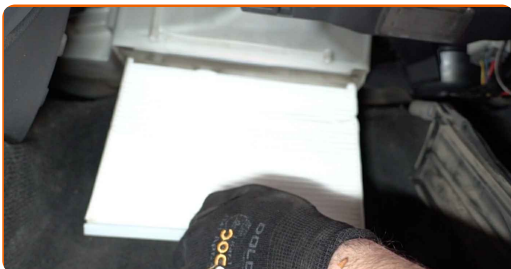


Înlocuirea: filtru polen – Volvo V70 SW. Sfatul util:

- Nu încercați să curățați și să re-utilizați filtrul. Acest lucru va avea efecte negative asupra calității aerului din habitacul.

7

Instalați filtrul de habitacul în suportul său.

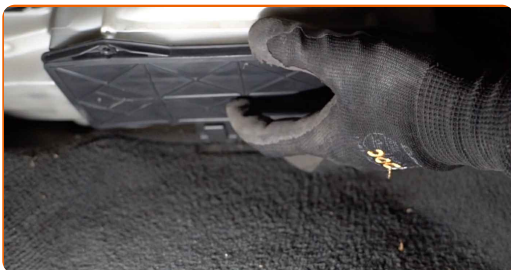


Înlocuirea: filtru polen – Volvo V70 SW. Sfatul util de la experții AUTODOC:

- Verificați dacă elementul de filtrare se află în poziția corectă. Evitați denivelările.
- Urmați direcția săgeții fluxului de aer de pe filtru.
- Volvo V70 SW - Este important să utilizați doar filtre de calitate înaltă.

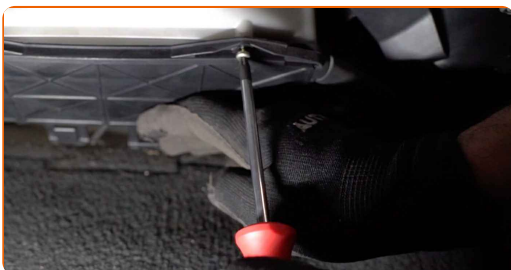
8

Reinstalați capacul cutiei filtrului de habitacul.



9

Înșurubați elementele de fixare ale capacului carcasei filtrului de habitacul. Folosiți Torx T20. Folosiți o cheie cu clichet.



10 Montați capacul de protecție care se află sub compartimentul de mănuși.



AUTODOC recomandă:

- Înlocuirea: filtru polen – Volvo V70 SW. Nu utilizați forță excesivă în timpul instalării. Acest lucru poate deteriora elementele de fixare.

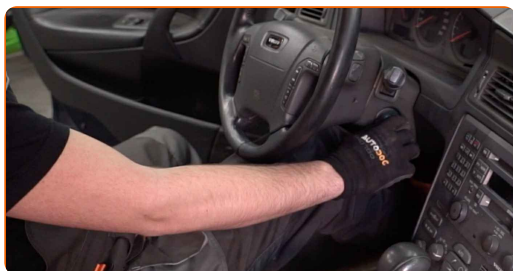
11 Înșurubați elementele de fixare ale panoului lateral de sub torpedou. Folosiți o șurubelniță Phillips.



12 Aduceți scaunul pasagerului în poziția inițială.

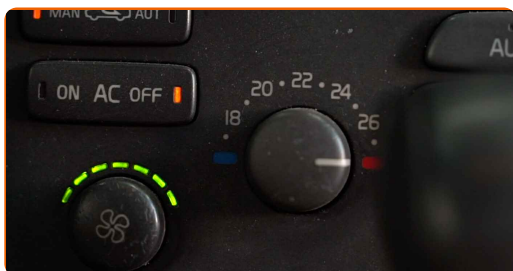


13 Porniți contactul.



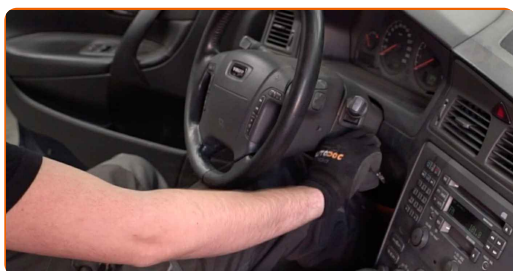
14

Porniți sistemul de aer condiționat. Acest lucru este necesar pentru a vă asigura de funcționarea corespunzătoare a componentei.



15

Opriți contactul.



BRAVO! 

VIZUALIZAȚI MAI MULTE TUTORIALE

AUTODOC – PIESE DE SCHIMB DE CALITATE ȘI IEFTINE ONLINE

APLICAȚIA MOBILĂ AUTODOC: PRINDEȚI SUPER OFERTE,
CUMPĂRAȚI COMOD



+ AUTODOC

GET IT ON
Google Play

Download on the
App Store

Download

**O SELECȚIE VARIATĂ DE PIESE DE SCHIMB PENTRU
MAȘINA DUMNEAVOASTRĂ**

CUMPĂRAȚI PIESE DE SCHIMB PENTRU VOLVO

FILTRU POLEN: O GAMĂ VASTĂ

ALEGEȚI PIESE AUTO PENTRU VOLVO V70 SW

FILTRU POLEN PENTRU VOLVO: CUMPĂRAȚI ACUM

**FILTRU POLEN PENTRU VOLVO V70 SW: CELE MAI BUNE
PROMOȚII ȘI OFERTE**

ⓘ ACT DE RENUNȚARE / DISCLAIMER:

Documentul conține numai recomandări generale care vă pot fi utile când efectuați acțiuni de reparație sau de înlocuire. Firma AUTODOC nu va fi răspunzătoare pentru nici o pierdere, rănire sau deteriorare a proprietății apărute în timpul procesului de reparație sau înlocuire din cauza unei aplicări sau interpretări greșite a informațiilor furnizate.

Firma AUTODOC nu este răspunzătoare pentru erorile sau ambiguitățile din acest manual. Informațiile sunt furnizate doar în scop informativ și nu pot înlocui instrucțiunile de la profesioniști.

Firma AUTODOC nu este răspunzătoare pentru utilizarea incorectă sau periculoasă a echipamentelor, sculelor și componentelor auto. Firma AUTODOC recomandă cu tărie să aveți grijă și să urmați instrucțiunile de siguranță când efectuați o reparație sau o înlocuire. Amintiți-vă: Utilizarea pieselor de calitate inferioară nu garantează siguranța rutieră.

© Copyright 2023 – Tot conținutul, în special textele, fotografiile și grafica, sunt protejate de drepturile de autor. Toate drepturile, inclusiv duplicarea, publicarea, editarea și traducerea, rămân rezervate, Firmei AUTODOC SE.