

# **AUTODOC CLUB**

Cum să schimbați: arc  
spiral din spate la **Volvo**  
**V50 MW** | Ghid de  
înlocuire

## TUTORIAL VIDEO

**i Important!**

Această procedură de înlocuire poate fi utilizată pentru:

VOLVO V50 (MW, 545) 2.0 D4, VOLVO V50 (MW, 545) 2.0 D3, VOLVO V50 (MW, 545) 2.4, VOLVO V50 (MW, 545) 2.5 T5, VOLVO V50 (MW, 545) 2.0 D, VOLVO V50 (MW, 545) 1.8, VOLVO V50 (MW, 545) 1.6, VOLVO V50 (MW, 545) 1.6 D, VOLVO V50 (MW, 545) 2.0, VOLVO V50 (MW, 545) 2.4 D5, VOLVO V50 (MW, 545) 1.8 FlexFuel, VOLVO V50 (MW, 545) 2.4 Tdi, VOLVO V50 (MW, 545) 2.0 FlexFuel, VOLVO V50 (MW, 545) 2.0 CDI

Etapele pot varia ușor în funcție de construcția mașinii.

**ÎNLOCUIREA: ARC SPIRAL – VOLVO V50 MW. SCULELE DE CARE AȚI AVEA NEVOIE:**



- Perie de sârmă
- Spray WD-40
- Spray curățare frâne
- Vaselina pe bază de cupru
- Cheie combinată №15
- Cheie combinată №18
- Cheie combinată №19
- Chei tubulare de impact №15
- Chei tubulare de impact №16
- Chei tubulare de impact №18
- Chei tubulare de impact pentru prezoanele roților №19
- Cheie cu clichet
- Cheie dinamometrică
- Ciocan
- Rangă metalică
- Poanson
- Cric hidraulic cutie de viteze
- Pană blocare roată

**CUMPĂRAȚI INSTRUMENTE**

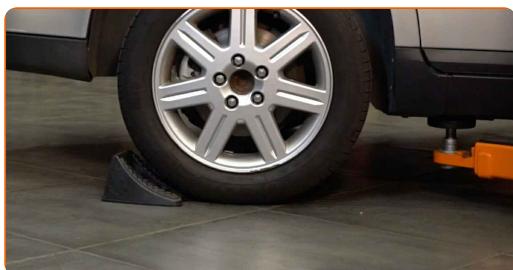
Înlocuirea: arc spiral – Volvo V50 MW. Experții AUTODOC recomandă:

- Ambele arcuri elicoidale ale suspensiei spate trebuie înlocuite simultan.
- Procedura de înlocuire este identică pentru arcul elicoidal stâng și cel drept a suspensiei spate.
- Toate lucrările trebuie făcute cu motorul oprit.

## ÎNLOCUIREA: ARC SPIRAL – VOLVO V50 MW. EFECTUAȚI URMĂTORII PAȘI:

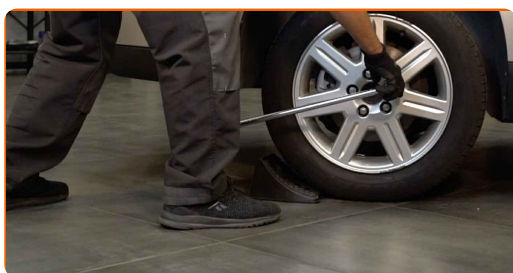
1

Securizați roțile cu un opritor de roată.



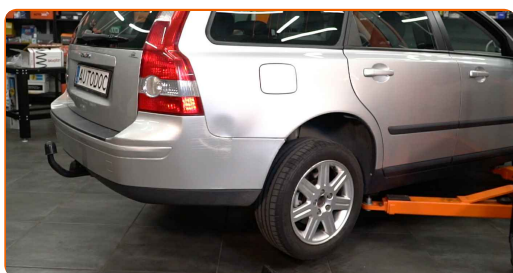
2

Slăbiți șuruburile de fixare a roții. Folosiți o cheie tubulară de impact pentru roată #19.



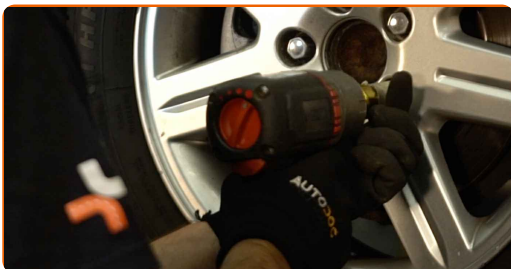
3

Ridicați partea din spate a vehiculului și fixați-l cu ajutorul unor suporturi.



4

Deșurubați bolțurile roților.



Înlocuirea: arc spiral – Volvo V50 MW. Sfatul util:

- Pentru a evita accidentările, susțineți roata atunci când deșurubați bolțurile.

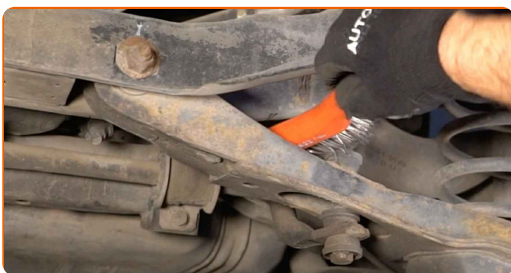
5

Scoateți roata.



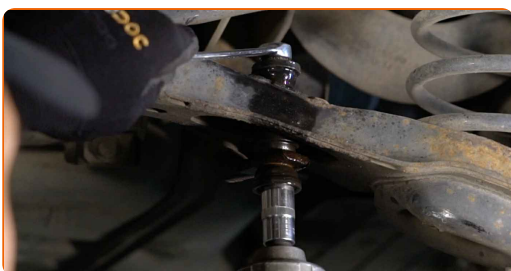
6

Curățați elementele de fixare ale bieletei antiruliu. Folosiți o perie de sârmă. Folosiți spray WD-40.

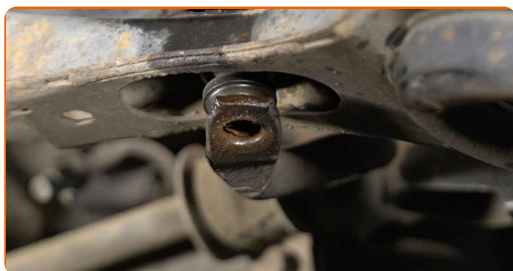


7

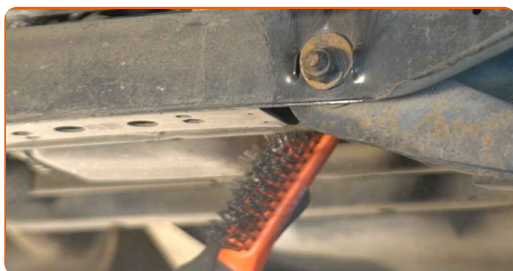
Deșurubați elementele de fixare ale barei de stabilizare. Utilizați o cheie tubulară №16. Utilizați o cheie în combinație fixă №15.



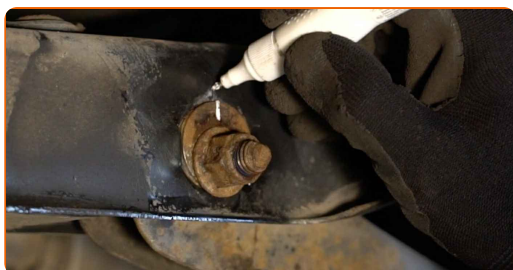
**8** Îndepărtați tija de stabilizare transversală. Folosiți o rangă.



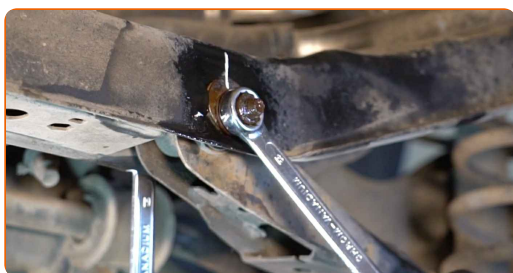
**9** Curățați toate articulațiile brațului. Folosiți o perie de sârmă. Folosiți spray WD-40.



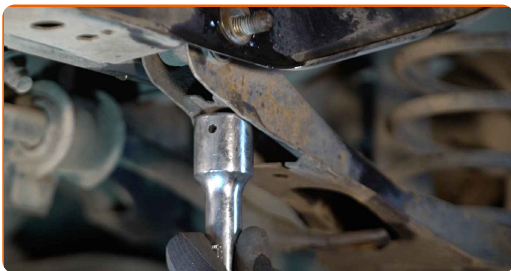
**10** Puneți un semn pe șurubul de reglare unghi roată.



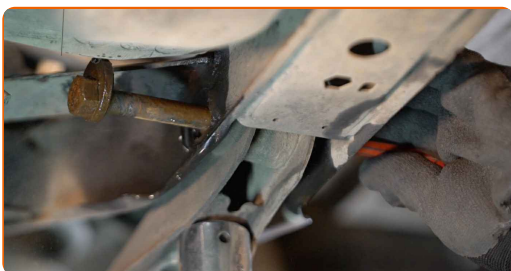
**11** Deșurubați elementul de fixare ce unește brațul de control la subcadru din spate. Utilizați o cheie în combinație fixă №18. Utilizați o cheie în combinație fixă №19. Utilizați o cheie tubulară №18. Folosiți o cheie cu clichet.



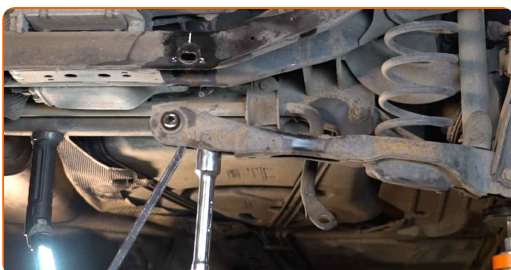
**12** Proptiți brațul. Folosiți un cric hidraulic pentru cutia de viteze.



**13** Scoateți șurubul de fixare. Folosiți un punctator. Folosiți un ciocan. Folosiți o rangă.



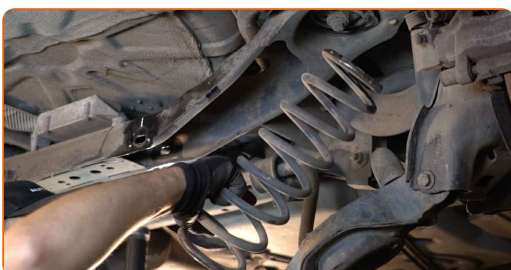
**14** Îndepărtați suportul de sub braț.



**AUTODOC recomandă:**

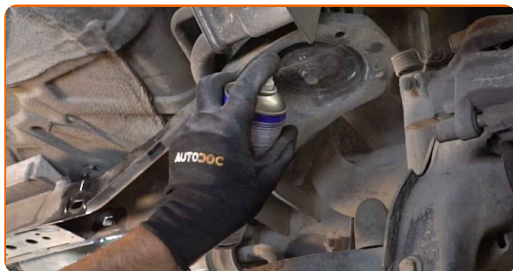
- Înlocuirea: arc spiral – Volvo V50 MW. Coborâți cricul de transmisie lin, fără smucituri, pentru a evita deteriorarea componentelor și a mecanismelor.

**15** Extrageți arcul.



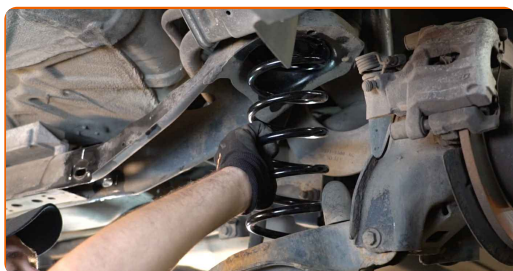
16

Curățați suporturile arcurilor elicoidale. Folosiți o perie de sârmă. Folosiți spray WD-40.



17

Montați arcul.



Înlocuirea: arc spiral – Volvo V50 MW. AUTODOC recomandă:

- Asigurați-vă că arcul elicoidal este poziționat corect în suporturile sale.

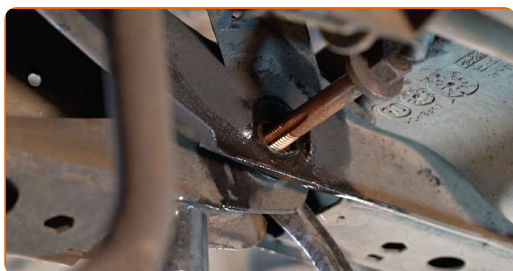
18

Proptiți brațul. Folosiți un cric hidraulic pentru cutia de viteze. Folosiți o rangă.



19

Instalați șurubul de fixare. Folosiți un ciocan. Folosiți o rangă.



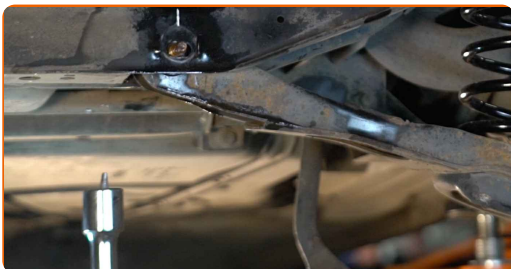


Înlocuirea: arc spiral – Volvo V50 MW. Sfatul util de la experții AUTODOC:

- Reglați poziția șurubului de aliniere potrivit marcajului.

20

Îndepărtați suportul de sub braț.



**AUTODOC recomandă:**

- Volvo V50 MW – Nu coborâți brusc cricul de transmisie pentru a evita deteriorarea componentelor și a mecanismelor automobilului.

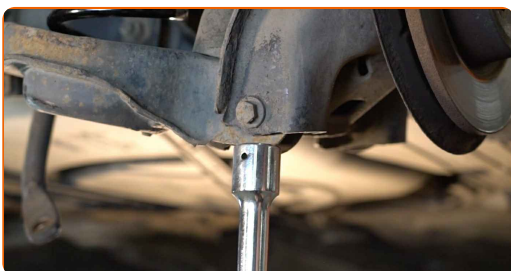
21

Înșurubați elementul de fixare ce unește brațul de control la subcadrul din spate. Utilizați o cheie tubulară №18. Folosiți o cheie cu clichet.



22

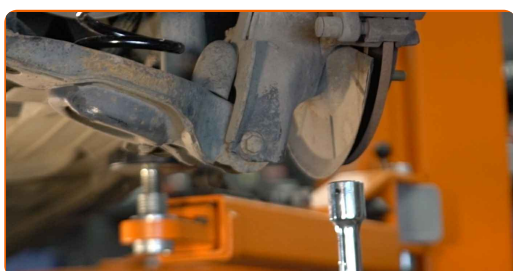
Proptiți brațul. Folosiți un cric hidraulic pentru cutia de viteze.



- 23** Strângeți elementul de fixare ce unește brațul de control la subcadrul din spate. Utilizați o cheie tubulară №18. Folosiți o cheie de cuplu. Strângeți pînă la cuplul de 110 Nm.



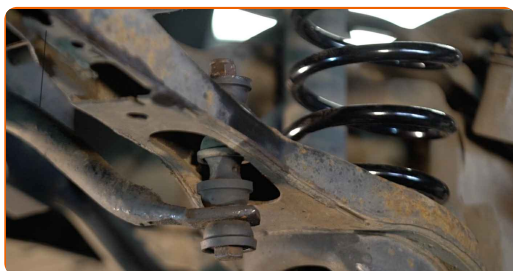
- 24** Îndepărtați suportul de sub braț.



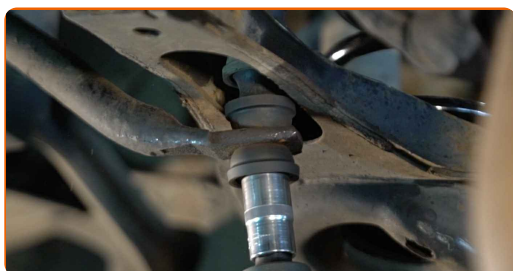
**Înlocuirea: arc spiral – Volvo V50 MW. Profesioniștii recomandă:**

- Coborâți cricul hidraulic pentru cutia de viteze lent, fără zdruncinături, pentru a evita deteriorarea ansamblurilor și mecanismelor.

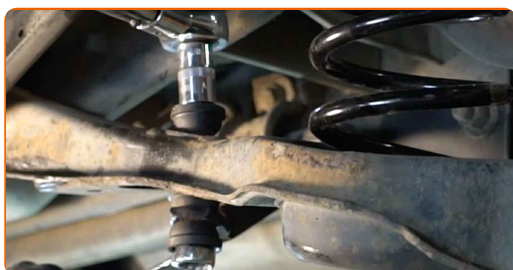
- 25** Montați bieleta antirului transversală.



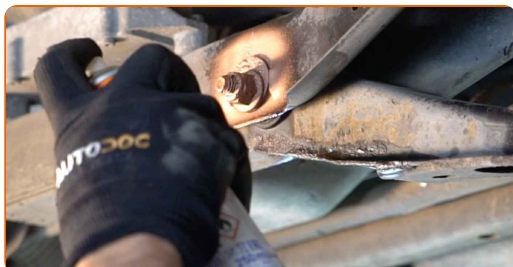
- 26** Strângeți elementul de fixare al bieletei antiruliu. Utilizați o cheie tubulară №16. Utilizați o cheie în combinație fixă №15.



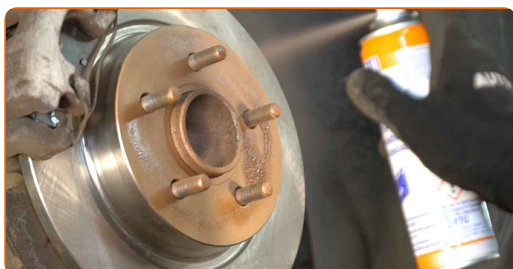
- 27** Strângeți elementul de fixare ce unește bieleta antiruliu de bara stabilizatoare. Utilizați o cheie tubulară №15. Utilizați o cheie în combinație fixă №16. Folosiți o cheie de cuplu. Strângeți pînă la cuplul de 50 Nm.



- 28** Tratați toate articulațiile brațului. Folosiți unsoare de cupru.

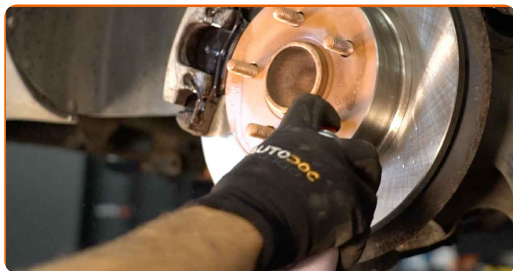


- 29** Tratați suprafața unde discul de frână intră în contact cu janta. Folosiți unsoare de cupru.



30

Curățați suprafața discului de frână. Folosiți un spray curățare frâne.



### AUTODOC recomandă:

- Înlocuirea: arc spiral – Volvo V50 MW. După aplicarea spray-ului, așteptați câteva minute.

31

Montați roata.

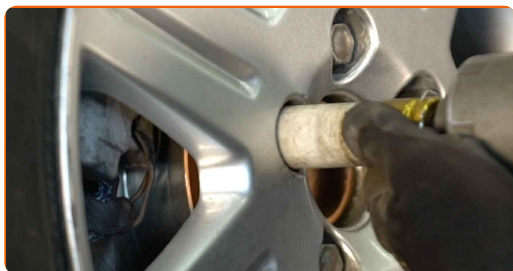


### Înlocuirea: arc spiral – Volvo V50 MW. Sfatul util de la AUTODOC:

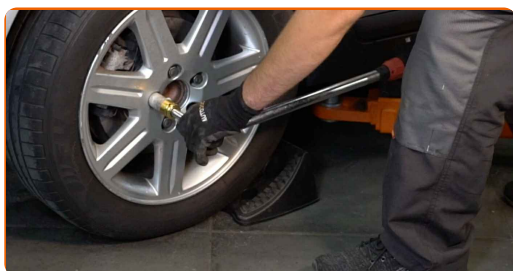
- Pentru a evita rănirea, susțineți roata atunci când înșurubați bolțurile de fixare.

32

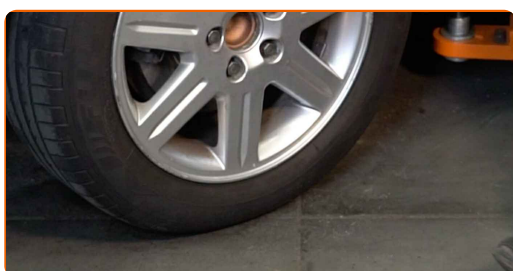
Înșurubați bolțurile roții. Folosiți o cheie tubulară de impact pentru roată #19.



- 33 Așezați din nou vehiculul la sol și, lucrând în ordine încrucișată, strângeți șuruburile de fixare ale roții. Folosiți o cheie de cuplu. Strângeți pînă la cuplul de 110 Nm.



- 34 Scoateți cricul și opritoarele de roată.



**BRAVO!** 

**VIZUALIZAȚI MAI MULTE TUTORIALE**

## AUTODOC – PIESE DE SCHIMB DE CALITATE ȘI IEFTINE ONLINE

APLICAȚIA MOBILĂ AUTODOC: PRINDEȚI SUPER OFERTE,  
CUMPĂRAȚI COMOD



**+ AUTODOC**

GET IT ON  
**Google Play**

Download on the  
**App Store**

**Download**

**O SELECȚIE VARIATĂ DE PIESE DE SCHIMB PENTRU  
MAȘINA DUMNEAVOASTRĂ**

**CUMPĂRAȚI PIESE DE SCHIMB PENTRU VOLVO**

**ARC SPIRAL: O GAMĂ VASTĂ**

**ALEGEȚI PIESE AUTO PENTRU VOLVO V50 MW**

**ARC SPIRAL PENTRU VOLVO: CUMPĂRAȚI ACUM**

**ARC SPIRAL PENTRU VOLVO V50 MW: CELE MAI BUNE  
PROMOȚII ȘI OFERTE**

## **ⓘ ACT DE RENUNȚARE / DISCLAIMER:**

Documentul conține numai recomandări generale care vă pot fi utile când efectuați acțiuni de reparație sau de înlocuire. Firma AUTODOC nu va fi răspunzătoare pentru nici o pierdere, rănire sau deteriorare a proprietății apărute în timpul procesului de reparație sau înlocuire din cauza unei aplicări sau interpretări greșite a informațiilor furnizate.

Firma AUTODOC nu este răspunzătoare pentru erorile sau ambiguitățile din acest manual. Informațiile sunt furnizate doar în scop informativ și nu pot înlocui instrucțiunile de la profesioniști.

Firma AUTODOC nu este răspunzătoare pentru utilizarea incorectă sau periculoasă a echipamentelor, sculelor și componentelor auto. Firma AUTODOC recomandă cu tărie să aveți grijă și să urmați instrucțiunile de siguranță când efectuați o reparație sau o înlocuire. Amintiți-vă: Utilizarea pieselor de calitate inferioară nu garantează siguranța rutieră.

© Copyright 2022 – Tot conținutul, în special textele, fotografiile și grafica, sunt protejate de drepturile de autor. Toate drepturile, inclusiv duplicarea, publicarea, editarea și traducerea, rămân rezervate, Firmei AUTODOC GmbH.