



Cum se înlocuiește
încuietoarea portierei din
față la **Ford Transit Mk7
van** – Ghidul de înlocuire

TUTORIAL VIDEO



ⓘ Important!

Această procedură de înlocuire poate fi utilizată pentru:

FORD TRANSIT bus 2.2 TDCi, FORD TRANSIT bus 2.2 TDCi RWD, FORD TRANSIT MK-7 caroserie 2.2 TDCi, FORD TRANSIT MK-7 caroserie 2.2 TDCi RWD, FORD TRANSIT MK-7 caroserie 2.2 TDCi 4x4, FORD TRANSIT MK-7 platou / sasiu 2.2 TDCi, FORD TRANSIT MK-7 platou / sasiu 2.2 TDCi RWD, FORD TRANSIT MK-7 platou / sasiu 2.2 TDCi 4x4, FORD TRANSIT bus (FD_-, FB_-, FS_-, FZ_-, FC_-) 2.4 DI RWD (F_B_, F_C_, F_A_), FORD TRANSIT bus (FD_-, FB_-, FS_-, FZ_-, FC_-) 2.4 DI, FORD TRANSIT caroserie (FA_) 2.4 DI, FORD TRANSIT caroserie (FA_) 2.4 DI RWD (FAA_-, FAB_-, FAC_-, FAD_), FORD TRANSIT platou / sasiu (FM_-, FN_) 2.4 DI, FORD TRANSIT bus (FD_-, FB_-, FS_-, FZ_-, FC_) 2.4 DI RWD (F_B_, F_C_), FORD TRANSIT bus (FD_-, FB_-, FS_-, FZ_-, FC_) 2.0 DI, (+ 33)

Etapele pot varia ușor în funcție de construcția mașinii.

**ÎNLOCUIREA: BROASCA USA – FORD TRANSIT MK7
VAN. LISTA SCULELOR DE CARE VEȚI AVEA NEVOIE:**



- Spray de curățare a contactelor electrice
- Cheie dinamometrică
- Capăt de cheie tubulară de 8 mm
- Tubulară cu bit Torx T30
- Cheie cu clichet
- Șurubelniță cu clichet
- Șurubelniță cu cap în formă de cruce
- Sculă de demontat tapiterii din plastic

CUMPĂRAȚI INSTRUMENTE

Înlocuirea: broasca usa – Ford Transit Mk7 van. Experții AUTODOC recomandă:

- Procedura de înlocuire este identică pentru încuietorile portierelor din față din stânga și din dreapta.
- Toate lucrările ar trebui efectuate cu contactul motorului oprit.

ÎNLOCUIREA: BROASCA USA – FORD TRANSIT MK7 VAN. UTILIZAȚI URMĂTOAREA PROCEDURĂ:

1

Deschideți portiera automobilului.



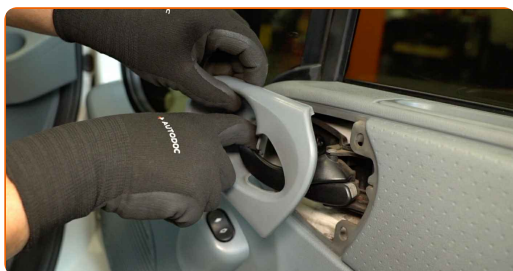
2

Deșurubați elementele de fixare ale panoului portierei. O șurubelniță cu cap în formă de cruce.



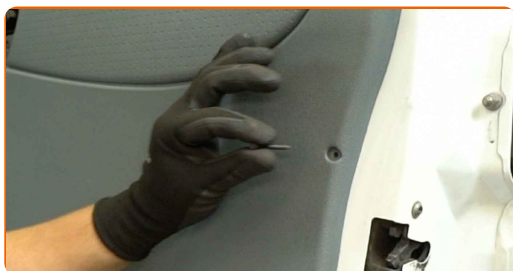
3

Desprindeți tapițeria decorativă a mânerului portierei.



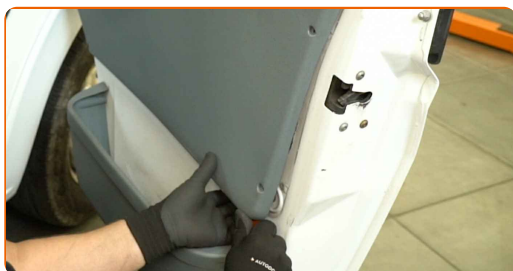
4

Scoateți șuruburile de fixare.



5

Detășăți panoul portierei. Utilizați o sculă de demontat tapițerii din plastic.

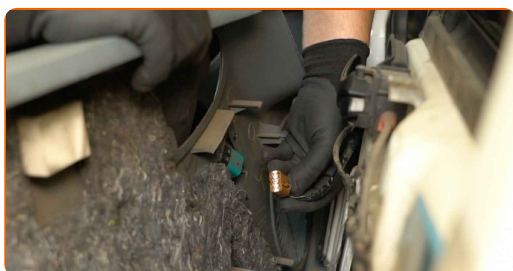


Important!

- Nu aplicați o forță excesivă la demontarea piesei. În caz contrar, ați putea-o deteriora.

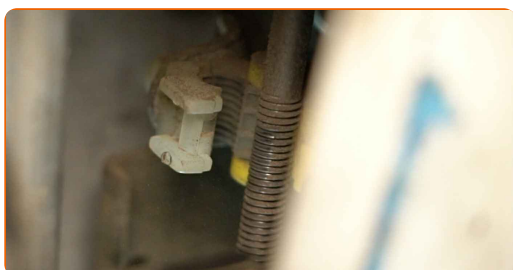
6

Deconectați conectorul comutatorului geamului electric.

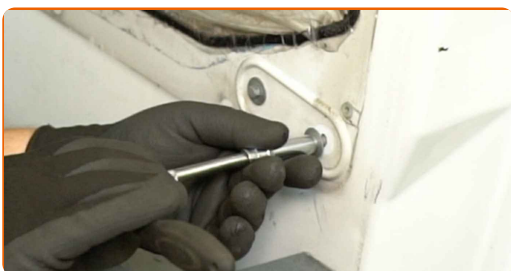


7

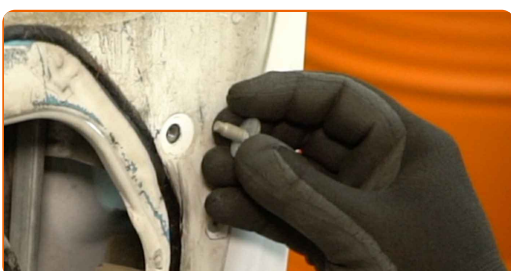
Declichetați tija de blocare care cuplează încuietoarea de mânerul exterior al portierei.



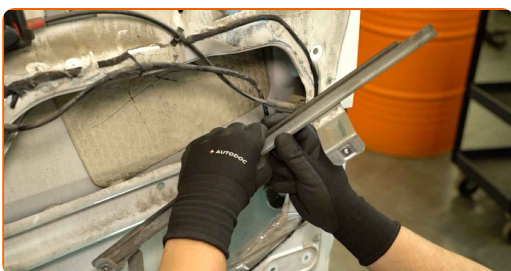
- 8** Deșurubați elementele de fixare ale șinei de rulare a geamului. Utilizați un capăt de cheie tubulară de 8 mm. Utilizați o cheie cu clichet.



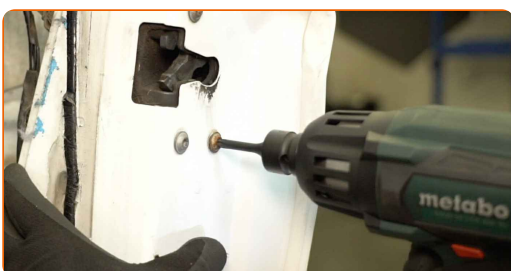
- 9** Scoateți șuruburile de fixare.



- 10** Scoateți șina de rulare a geamului.



- 11** Deșurubați elementele de fixare ale încuietorii portierei. Utilizați o tubulară cu bit Torx T30. Utilizați o șurubelniță electrică sau cu clichet.



- 12** Scoateți șuruburile de fixare.



13

Scoateți încuietoarea portierei.



Înlocuirea: broasca usa – Ford Transit Mk7 van. Sfatul util de la experții AUTODOC:

- Nu aplicați o forță excesivă la demontarea piesei. În caz contrar, ați putea-o deteriora.

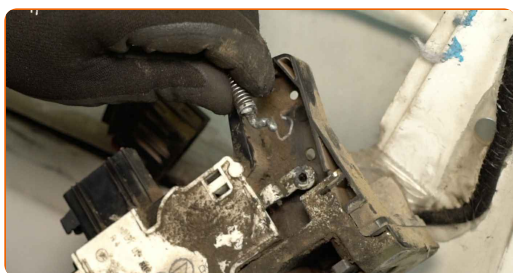
14

Deconectați conectorul de la încuietoarea portierei.



15

Decuplați cablul încuietorii portierei de la încuietoare.



16 Prelucrați conectorul încuietorii portierei. Utilizați un spray de curățare a contactelor electrice.



17 Cuplați cablul încuietorii portierei la o încuietoare nouă.



18 Cuplați conectorul la încuietoarea nouă a portierei.



19 Instalați încuietoarea nouă.



20 Instalați șuruburile de fixare.



21

Strângeți elementele de fixare ale încuietorii portierei. Utilizați o tubulară cu bit Torx T30. Utilizați o cheie dinamometrică. Cuplul de strângere: 12 Nm.



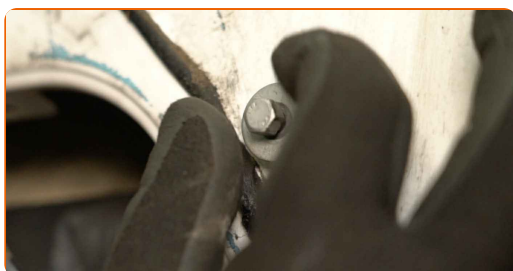
22

Instalați șina de rulare a geamului.



23

Instalați șuruburile de fixare.



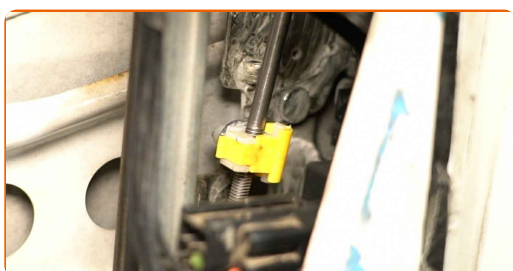
24

Strângeți elementele de fixare ale șinei de rulare a geamului. Utilizați un capăt de cheie tubulară de 8 mm. Utilizați o cheie dinamometrică. Cuplul de strângere: 10 Nm.



25

Fixați la loc tija de blocare care cuplează încuietoarea de mânerul exterior al portierei.



26 Prelucrați conectorul comutatorului geamului electric. Utilizați un spray de curățare a contactelor electrice.



27 Cuplați conectorul la comutatorul geamului electric.



28 Reinstalați panoul portierei.



29 Cuplați tapișeria decorativă a mânerului portierei.



30 Instalați șuruburile de fixare.



31

Strângeți elementele de fixare ale panoului portierei. Utilizați o șurubelniță cu cap în formă de cruce.



32

Închideți portiera automobilului.



33

Verificați dacă componenta nouă funcționează.

BRAVO! 

[VIZUALIZAȚI MAI MULTE TUTORIALE](#)

AUTODOC – PIESE DE SCHIMB DE CALITATE ȘI IEFTINE ONLINE

APLICAȚIA MOBILĂ AUTODOC: PRINDEȚI SUPER OFERTE,
CUMPĂRAȚI COMOD



+ AUTODOC

GET IT ON
Google Play

Download on the
App Store

Download

**O SELECȚIE VARIATĂ DE PIESE DE SCHIMB PENTRU
MAȘINA DUMNEAVOASTRĂ**

CUMPĂRAȚI PIESE DE SCHIMB PENTRU FORD

BROASCA USA: O GAMĂ VASTĂ

ALEGEȚI PIESE AUTO PENTRU FORD TRANSIT MK7 VAN

BROASCA USA PENTRU FORD: CUMPĂRAȚI ACUM

**BROASCA USA PENTRU FORD TRANSIT MK7 VAN: CELE
MAI BUNE PROMOȚII ȘI OFERTE**

ACT DE RENUNȚARE / DISCLAIMER:

Documentul conține numai recomandări generale care vă pot fi utile când efectuați acțiuni de reparație sau de înlocuire. Firma AUTODOC nu va fi răspunzătoare pentru nici o pierdere, rănire sau deteriorare a proprietății apărute în timpul procesului de reparație sau înlocuire din cauza unei aplicări sau interpretări greșite a informațiilor furnizate.

Firma AUTODOC nu este răspunzătoare pentru erorile sau ambiguitățile din acest manual. Informațiile sunt furnizate doar în scop informativ și nu pot înlocui instrucțiunile de la profesioniști.

Firma AUTODOC nu este răspunzătoare pentru utilizarea incorectă sau periculoasă a echipamentelor, sculelor și componentelor auto. Firma AUTODOC recomandă cu tărie să aveți grijă și să urmați instrucțiunile de siguranță când efectuați o reparație sau o înlocuire. Amintiți-vă: Utilizarea pieselor de calitate inferioară nu garantează siguranța rutieră.

© Copyright 2024 – Tot conținutul, în special textele, fotografiile și grafica, sunt protejate de drepturile de autor. Toate drepturile, inclusiv duplicarea, publicarea, editarea și traducerea, rămân rezervate, Firmei AUTODOC SE.