



Cum să schimbați: discuri  
de frână din spate la  
**TOYOTA Yaris / Vios**  
**Sedan (\_P9\_)** | Ghid de  
înlocuire

## TUTORIAL VIDEO SIMILAR



Acest video prezintă procedura de înlocuire a unei piese auto similare la un alt vehicul.

### Important!

Această procedură de înlocuire poate fi utilizată pentru:  
TOYOTA Yaris / Vios Sedan (\_P9\_) 1.5 (NCP93)

Etapele pot varia ușor în funcție de construcția mașinii.

Acest tutorial a fost creat în baza procedurii de înlocuire a unei piese auto similare pentru: TOYOTA Yaris Hatchback (\_P9\_) 1.3 VVT-i (SCP90\_)



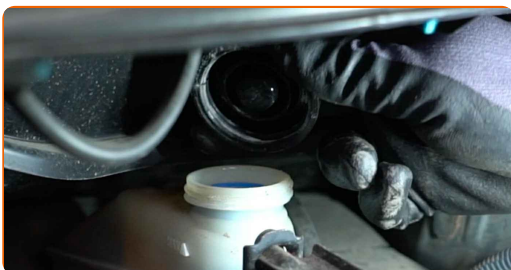
### AUTODOC recomandă:

- Înlocuiți discurile automobilului TOYOTA Yaris / Vios Sedan (\_P9\_) în set separat pentru fiecare axă. Indiferent de starea componentelor. Acest lucru va permite ca procesul de frânare să devină mai uniform.
- Procedura de înlocuire este identică pentru ambele discuri de frână de pe aceeași axă.
- De fiecare dată când schimbați discul de frână, înlocuiți și plăcuțele de frână.
- Vă rugăm să rețineți: toate lucrările la automobilul - TOYOTA Yaris / Vios Sedan (\_P9\_) - trebuie efectuate cu motorul oprit.

## ÎNLOCUIȚI ÎN URMĂTOAREA ORDINE:

1

Deschideți capota motorului. Deșurubați capacul rezervorului cu lichid de frână.

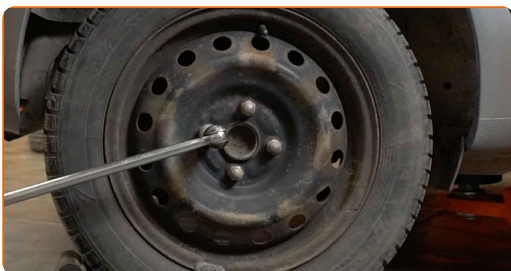


2

Securizați roțile cu un opritor de roată.

3

Slăbiți șuruburile de fixare a roții. Folosiți o cheie tubulară de impact pentru roată #21.



**4** Ridicați automobilul.

Înlocuirea: discuri de frână – TOYOTA Yaris / Vios Sedan (\_P9\_). Sfatul util de la experții AUTODOC:

- Dacă utilizați un cric, asigurați-vă că acesta este poziționat pe o suprafață plană, fără nicio neregularitate.
- Asigurați-vă că fixați sigur și suplimentar automobilul cu caprele de susținere.

**5** Deșurubați bolțurile roților.



**AUTODOC recomandă:**

- Atenție! Pentru evitarea leziunilor, țineți roata atunci când deșurubați șuruburile de fixare. TOYOTA Yaris / Vios Sedan (\_P9\_)

**6** Scoateți roata.



7

Desfaceți arcul de fixare al etrierului de frână. Folosiți o rangă.



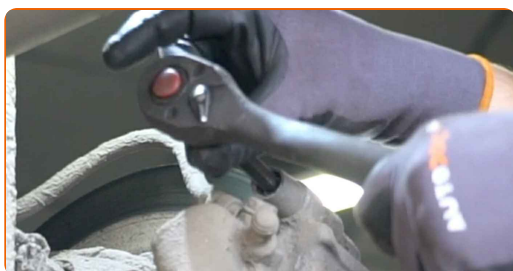
8

Scoateți siguranțele manșoanelor ghidajelor etrierului. Folosiți o rangă.



9

Deșurubați elementele de fixare ale etrierului de frână. Folosiți cheia hexagonală nr. H7. Folosiți o cheie cu clichet.



10

Scoateți etrierul de frână. Folosiți o rangă.

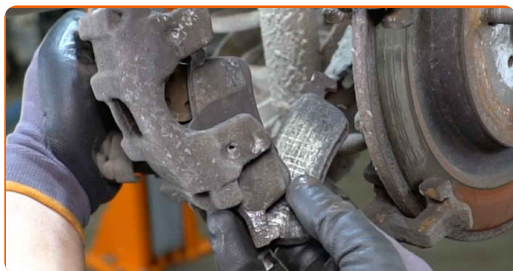


Înlocuirea: discuri de frână – TOYOTA Yaris / Vios Sedan (\_P9\_). Experții AUTODOC recomandă:

- Folosiți un fir pentru a lega etrierul de suspensie sau caroserie, fără a-l deconecta de la furtun, în scopul de a evita depresurizarea sistemului.
- Asigurați-vă că etrierul nu se anină de furtunul de frână.
- Nu apăsați pedala de frână după îndepărtarea etrierului de frână. În caz contrar, pistonul ar putea ieși din cilindrul de frână, provocând scurgerea lichidului de frână și depresurizarea sistemului.

11

Scoateți plăcuțele de frână.



12

Curățați elementele de fixare ale suportului etrierului de frână. Folosiți o perie de sârmă. Folosiți spray WD-40.

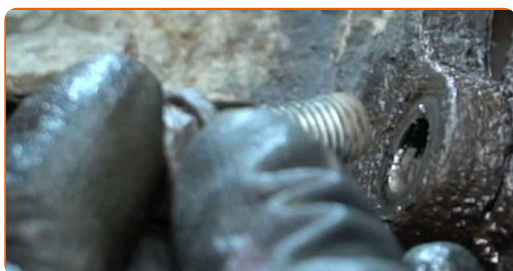




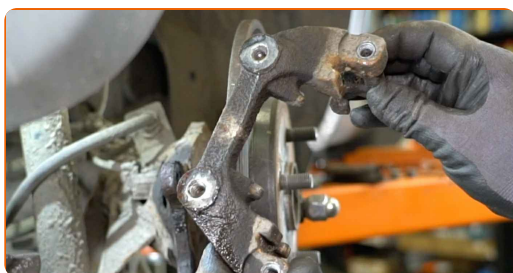
- 13** Deșurubați elementele de fixare ale suportului etrierului de frână. Utilizați o cheie tubulară №14. Folosiți o cheie cu clichet.



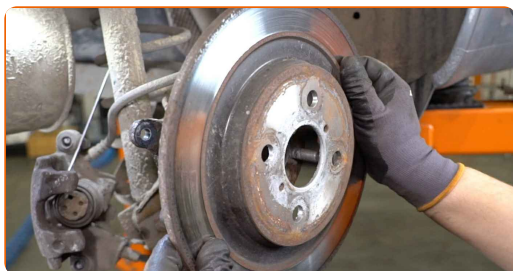
- 14** Scoateți șuruburile de fixare.



- 15** Îndepărtați suportul etrierului.



- 16** Scoateți discul de frână.



- 17** Curățați butucul roții. Folosiți o perie de sârmă.



**18** Tratați suprafața de contact. Utilizați lubrifiant ceramic.



**19** Montați discul de frână.



**20** Curățați suportul etrierului de murdărie și praf. Folosiți o perie de sârmă. Folosiți un spray curățare frâne.



### AUTODOC recomandă:

- Înlocuirea: discuri de frână – TOYOTA Yaris / Vios Sedan (\_P9\_). După aplicarea spray-ului, așteptați câteva minute.
- Verificați suportul etrierului de frână, bolțurile de ghidare ale etrierului și burdufurile acestuia. Curățați-le. Înlocuiți-le dacă este nevoie.

**21** Instalați suportul etrierului de frână.



**22** Instalați șuruburile de fixare.



**23** Strângeți elementele de fixare ale suportului etrierului de frână. Utilizați o cheie tubulară №14. Folosiți o cheie de cuplu. Strângeți pînă la cuplul de 57 Nm.



**24** Tratați pistonul etrierului de frână. Utilizați o perie curățitoare din nylon. Folosiți un spray curățare frâne.

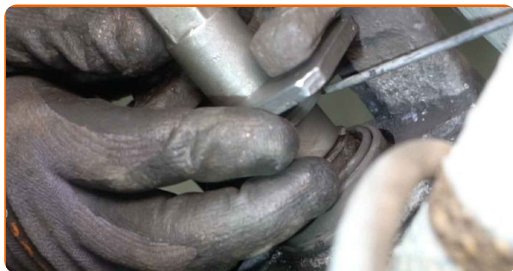


**AUTODOC recomandă:**

- După aplicarea spray-ului așteptați câteva minute.

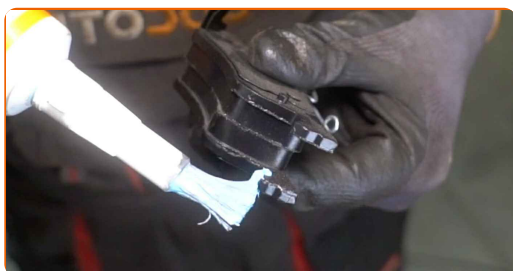
25

Apăsați pistonul etrierului de frână. Folosiți o presă pentru etrier de frână.



26

Tratați plăcuțele de frână în zona în care suprafața acestora vine în contact cu suportul etrierului de frână. Folosiți unsoare antiscârțâit.



Înlocuirea: discuri de frână – TOYOTA Yaris / Vios Sedan (\_P9\_). Sfatul util de la AUTODOC:

- Înainte de a instala plăcuțele, asigurați-vă că suprafața discului este curată.

27

Instalați plăcuțele de frână.



**28** Montați etrierul de frână și fixați-l.



**29** Strângeți elementele de fixare ale etrierului de frână. Folosiți cheia hexagonală nr. H7. Folosiți o cheie de cuplu. Strângeți pînă la cuplul de 28 Nm.



**30** Instalați siguranțele manșoanelor ghidajelor etrierului.



**31** Montați arcul de fixare a etrierului de frână.



**32** Tratați suprafața unde discul de frână intră în contact cu janta. Utilizați lubrifiant ceramic.



33

Curățați suprafața discului de frână. Folosiți un spray curățare frâne.

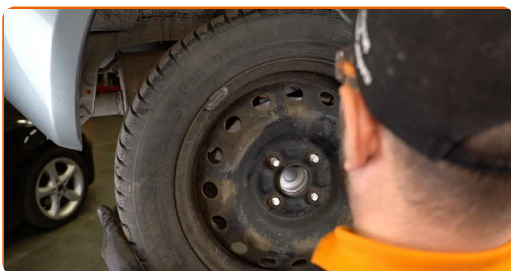


**AUTODOC recomandă:**

- După aplicarea spray-ului așteptați câteva minute.

34

Montați roata.

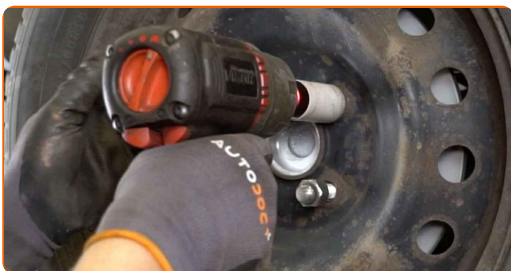


**AUTODOC recomandă:**

- Atenție! Pentru evitarea leziunilor, țineți roata atunci când înșurubați șuruburile de fixare la automobil. TOYOTA Yaris / Vios Sedan (\_P9\_)

35

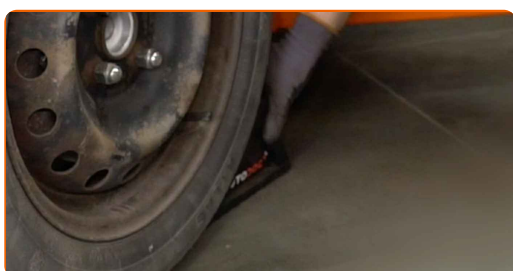
Înșurubați bolțurile roții. Folosiți o cheie tubulară de impact pentru roată #21.



- 36** Așezați din nou vehiculul la sol și, lucrând în ordine încrucișată, strângeți șuruburile de fixare ale roții. Folosiți o cheie tubulară de impact pentru roată #21. Folosiți o cheie de cuplu. Strângeți pînă la cuplul de 103 Nm.



- 37** Scoateți cricul și opritoarele de roată.



Înlocuirea: discuri de frână – TOYOTA Yaris / Vios Sedan (\_P9\_). Sfatul util de la AUTODOC:

- Fără a porni motorul, apăsați pedala de frână în mod repetat pînă când este percepută o rezistență semnificativă.
- Verificați nivelul lichidului de frână din rezervorul de compensare și restabiliți-i nivelul adecvat, dacă este necesar.

38

Strângeți capacul rezervorului cu lichid de frână. Închideți capota.



**BRAVO!** 

[VIZUALIZAȚI MAI MULTE TUTORIALE](#)



## AUTODOC – PIESE DE SCHIMB DE CALITATE ȘI IEFTINE ONLINE

APLICAȚIA MOBILĂ AUTODOC: PRINDEȚI SUPER OFERTE, CUMPĂRAȚI COMOD



**AUTODOC**

GET IT ON Google Play

Download on the App Store

Download

**O SELECȚIE VARIATĂ DE PIESE DE SCHIMB PENTRU MAȘINA DUMNEAVOASTRĂ**

**DISCURI DE FRÂNĂ: O GAMĂ VASTĂ**

### **ACT DE RENUNȚARE / DISCLAIMER:**

Documentul conține numai recomandări generale care vă pot fi utile când efectuați acțiuni de reparație sau de înlocuire. Firma AUTODOC nu va fi răspunzătoare pentru nici o pierdere, rănire sau deteriorare a proprietății apărute în timpul procesului de reparație sau înlocuire din cauza unei aplicări sau interpretări greșite a informațiilor furnizate.

Firma AUTODOC nu este răspunzătoare pentru erorile sau ambiguitățile din acest manual. Informațiile sunt furnizate doar în scop informativ și nu pot înlocui instrucțiunile de la profesioniști.

Firma AUTODOC nu este răspunzătoare pentru utilizarea incorectă sau periculoasă a echipamentelor, sculelor și componentelor auto. Firma AUTODOC recomandă cu tărie să aveți grijă și să urmați instrucțiunile de siguranță când efectuați o reparație sau o înlocuire. Amintiți-vă: Utilizarea pieselor de calitate inferioară nu garantează siguranța rutieră.

© Copyright 2023 – Tot conținutul, în special textele, fotografiile și grafica, sunt protejate de drepturile de autor. Toate drepturile, inclusiv duplicarea, publicarea, editarea și traducerea, rămân rezervate, Firmei AUTODOC SE.