

 **AUTODOC CLUB**

Cum să schimbați:
plăcuțe de frână din
spate la **TOYOTA Yaris III
Van (XP13)** | Ghid de
înlocuire

TUTORIAL VIDEO SIMILAR



Acest video prezintă procedura de înlocuire a unei piese auto similare la un alt vehicul.

Important!

Această procedură de înlocuire poate fi utilizată pentru:

TOYOTA Yaris III Van (XP13) 1.3 VVTi (NSP130), TOYOTA Yaris III Van (XP13) 1.0 VVTi (KSP130), TOYOTA Yaris III Van (XP13) 1.4 D4d (NLP130), TOYOTA Yaris III Van (XP13) 1.5 VVTi (NSP131)

Etapele pot varia ușor în funcție de construcția mașinii.

Acest tutorial a fost creat în baza procedurii de înlocuire a unei piese auto similare pentru: TOYOTA Yaris Hatchback (_P9_) 1.3 VVT-i (SCP90_)

**ÎNLOCUIREA: PLĂCUȚE DE FRÂNĂ – TOYOTA YARIS III
VAN (XP13). LISTA SCULELOR DE CARE VEȚI AVEA
NEVOIE:**



- Perie de sârmă
- Perie curățitoare din nylon
- Spray curățare frâne
- Unsoare antiscârțâit
- Lubrifiant ceramic
- Cheie dinamometrică
- Bit hex nr. H7
- Chei tubulare de impact pentru prezoanele roților №21
- Cheie cu clichet
- Presă etrier de frână
- Rangă metalică
- Pană blocare roată

Cumpărați instrumente

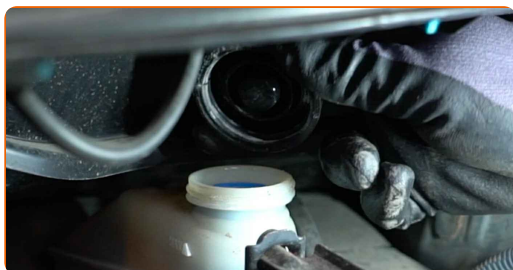
Înlocuirea: plăcuțe de frână – TOYOTA Yaris III Van (XP13). Sfatul util de la experții AUTODOC:

- Înlocuiți plăcuțele de frână doar în set separat pentru fiecare axă. Acest lucru va permite ca procesul de frânare să devină mai eficient.
- Procedura de înlocuire este identică pentru toate plăcuțele de frână de pe aceeași axă.
- Vă rugăm să rețineți: toate lucrările la automobilul - TOYOTA Yaris III Van (XP13) - trebuie efectuate cu motorul oprit.

ÎNLOCUIȚI ÎN URMĂTOAREA ORDINE:

1

Deschideți capota motorului. Deșurubați capacul rezervorului cu lichid de frână.

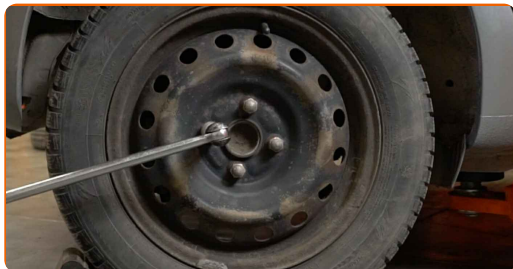


2

Securizați roțile cu un opritor de roată.

3

Slăbiți șuruburile de fixare a roții. Folosiți o cheie tubulară de impact pentru roată #21.



4

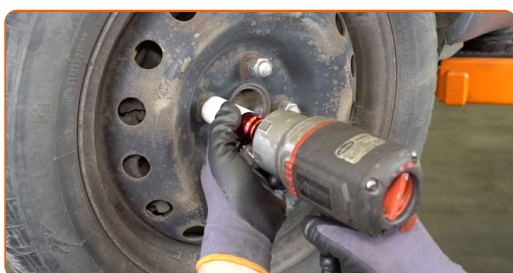
Ridicați automobilul.

AUTODOC recomandă:

- Dacă utilizați un cric, asigurați-vă că acesta este poziționat pe o suprafață plană, fără nicio neregularitate.
- Asigurați-vă că fixați sigur și suplimentar automobilul cu caprele de susținere

5

Deșurubați bolțurile roților.

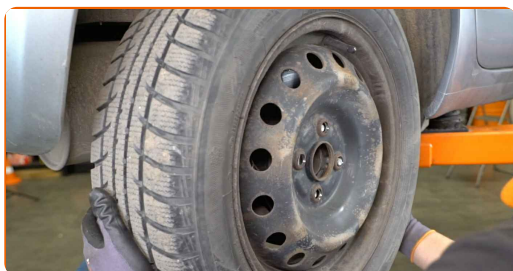


AUTODOC recomandă:

- Important! Țineți roata atunci când deșurubați șuruburile de fixare. TOYOTA Yaris III Van (XP13)

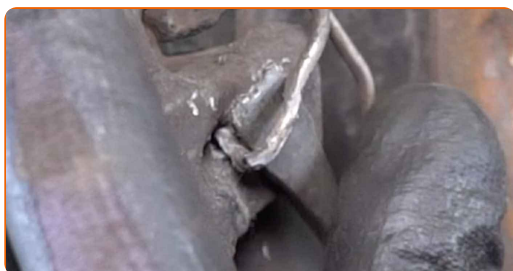
6

Scoateți roata.



7

Desfaceți arcul de fixare al etrierului de frână. Folosiți o rangă.



8

Scoateți siguranțele manșoanelor ghidajelor etrierului. Folosiți o rangă.



9

Deșurubați elementele de fixare ale etrierului de frână. Folosiți cheia hexagonală nr. H7. Folosiți o cheie cu clichet.



10

Scoateți etrierul de frână. Folosiți o rangă.

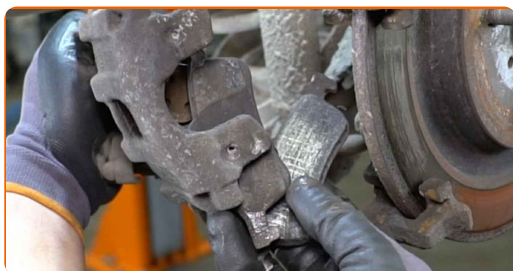


AUTODOC recomandă:

- Folosiți un fir pentru a lega etrierul de suspensie sau caroserie, fără a-l deconecta de la furtun, în scopul de a evita depresurizarea sistemului.
- Asigurați-vă că etrierul nu se anină de furtunul de frână.
- Nu apăsați pedala de frână după îndepărtarea etrierului de frână. În caz contrar, pistonul ar putea ieși din cilindrul de frână, provocând scurgerea lichidului de frână și depresurizarea sistemului.

11

Scoateți plăcuțele de frână.

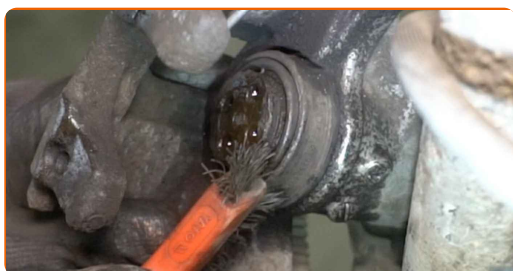


AUTODOC recomandă:

- Măsurați grosimea discului de frână. Piesa trebuie să fie înlocuită imediat după ce își atinge propria limită de uzură.

12

Tratați pistonul etrierului de frână. Utilizați o perie curățitoare din nylon. Folosiți un spray curățare frâne.

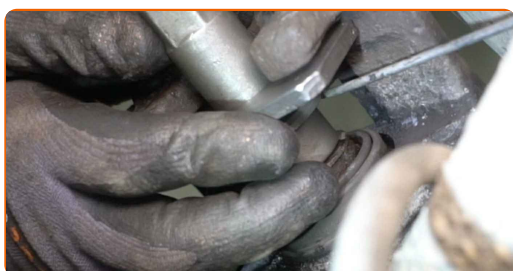


AUTODOC recomandă:

- Înlocuirea: plăcuțe de frână – TOYOTA Yaris III Van (XP13). După aplicarea spray-ului, așteptați câteva minute.

13

Apăsați pistonul etrierului de frână. Folosiți o presă pentru etrier de frână.



14

Curățați suportul etrierului de murdărie și praf. Folosiți o perie de sârmă. Folosiți un spray curățare frâne.

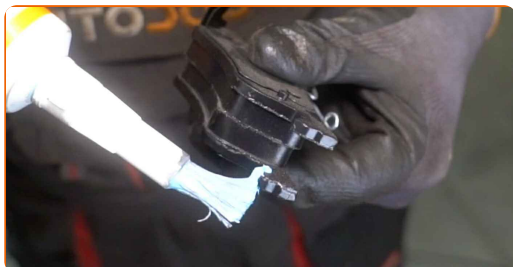


Înlocuirea: plăcuțe de frână – TOYOTA Yaris III Van (XP13). Sfatul util de la experții AUTODOC:

- După aplicarea spray-ului așteptați câteva minute.
- Verificați suportul etrierului de frână, bolțurile de ghidare ale etrierului și burdufurile acestuia. Curățați-le. Înlocuiți-le dacă este nevoie.

15

Tratați plăcuțele de frână în zona în care suprafața acestora vine în contact cu suportul etrierului de frână. Folosiți unsoare antiscârțâit.



Înlocuirea: plăcuțe de frână – TOYOTA Yaris III Van (XP13). AUTODOC recomandă:

- Înainte de a instala plăcuțele, asigurați-vă că suprafața discului este curată.

16

Instalați plăcuțele de frână noi.



AUTODOC recomandă:

- Măsurați grosimea discului de frână. Piesa trebuie să fie înlocuită imediat după ce își atinge propria limită de uzură.

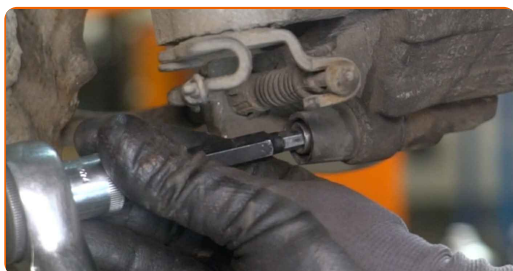
17

Montați etrierul de frână și fixați-l.



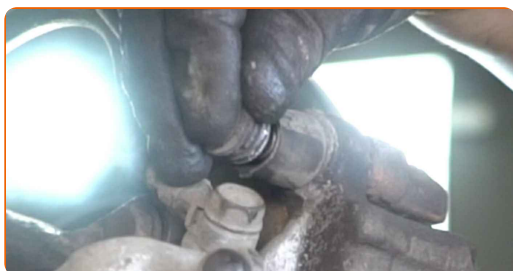
18

Strângeți elementele de fixare ale etrierului de frână. Folosiți cheia hexagonală nr. H7. Folosiți o cheie de cuplu. Strângeți pînă la cuplul de 34 Nm.



19

Instalați siguranțele manșoanelor ghidajelor etrierului.



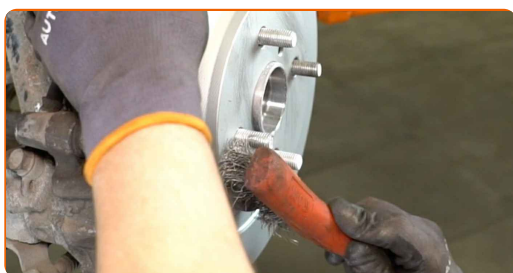
20

Montați arcul de fixare a etrierului de frână.



21

Curățați locul de montare al jantei roții. Folosiți o perie de sârmă.



22

Tratați suprafața unde discul de frână intră în contact cu janta. Utilizați lubrifianț ceramic.



23

Curățați suprafața discului de frână. Folosiți un spray curățare frâne.

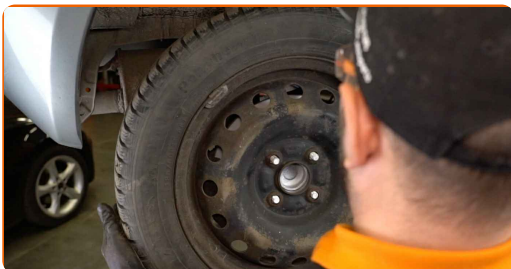


AUTODOC recomandă:

- Înlocuirea: plăcuțe de frână – TOYOTA Yaris III Van (XP13). După aplicarea spray-ului, așteptați câteva minute.

24

Montați roata.

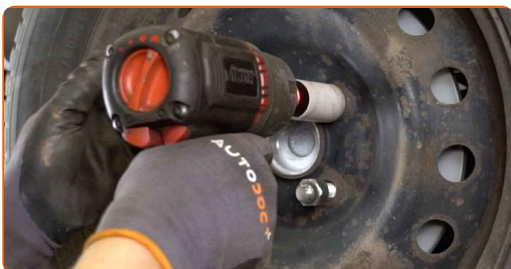


AUTODOC recomandă:

- Important! Țineți roata atunci când înșurubați șuruburile de fixare. TOYOTA Yaris III Van (XP13)

25

Înșurubați bolturile roții. Folosiți o cheie tubulară de impact pentru roată #21.



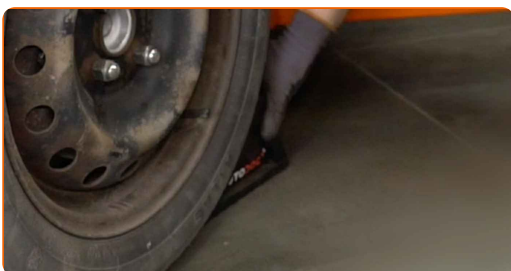
26

Așezați din nou vehiculul la sol și, lucrând în ordine încrucișată, strângeți șuruburile de fixare ale roții. Folosiți o cheie tubulară de impact pentru roată #21. Folosiți o cheie de cuplu. Strângeți pînă la cuplul de 103 Nm.



27

Scoateți cricul și opritoarele de roată.



Înlocuirea: plăcuțe de frână – TOYOTA Yaris III Van (XP13). Sfatul util de la experții AUTODOC:

- Fără a porni motorul, apăsați pedala de frână în mod repetat până când este percepută o rezistență semnificativă.
- Verificați nivelul lichidului de frână din rezervorul de compensare și restabiliți-i nivelul adecvat, dacă este necesar.

28

Strângeți capacul rezervorului cu lichid de frână. Închideți capota.



BRAVO! 

VIZUALIZAȚI MAI MULTE TUTORIALE

AUTODOC – PIESE DE SCHIMB DE CALITATE ȘI IEFTINE ONLINE

APLICAȚIA MOBILĂ AUTODOC: PRINDEȚI SUPER OFERTE, CUMPĂRAȚI COMOD



AUTODOC

GET IT ON  **Google Play**

Download on the  **App Store**

Download

O SELECȚIE VARIATĂ DE PIESE DE SCHIMB PENTRU MAȘINA DUMNEAVOASTRĂ

PLĂCUȚE DE FRÂNĂ: O GAMĂ VASTĂ

ACT DE RENUNȚARE / DISCLAIMER:

Documentul conține numai recomandări generale care vă pot fi utile când efectuați acțiuni de reparație sau de înlocuire. Firma AUTODOC nu va fi răspunzătoare pentru nici o pierdere, rănire sau deteriorare a proprietății apărute în timpul procesului de reparație sau înlocuire din cauza unei aplicări sau interpretări greșite a informațiilor furnizate.

Firma AUTODOC nu este răspunzătoare pentru erorile sau ambiguitățile din acest manual. Informațiile sunt furnizate doar în scop informativ și nu pot înlocui instrucțiunile de la profesioniști.

Firma AUTODOC nu este răspunzătoare pentru utilizarea incorectă sau periculoasă a echipamentelor, sculelor și componentelor auto. Firma AUTODOC recomandă cu tărie să aveți grijă și să urmați instrucțiunile de siguranță când efectuați o reparație sau o înlocuire. Amintiți-vă: Utilizarea pieselor de calitate inferioară nu garantează siguranța rutieră.

© Copyright 2023 – Tot conținutul, în special textele, fotografiile și grafica, sunt protejate de drepturile de autor. Toate drepturile, inclusiv duplicarea, publicarea, editarea și traducerea, rămân rezervate, Firmei AUTODOC SE.