



Cum să schimbați: faruri  
la **TOYOTA Vios / Yaris II**  
**Sedan (XP9)** | Ghid de  
înlocuire

## TUTORIAL VIDEO SIMILAR



Acest video prezintă procedura de înlocuire a unei piese auto similare la un alt vehicul.

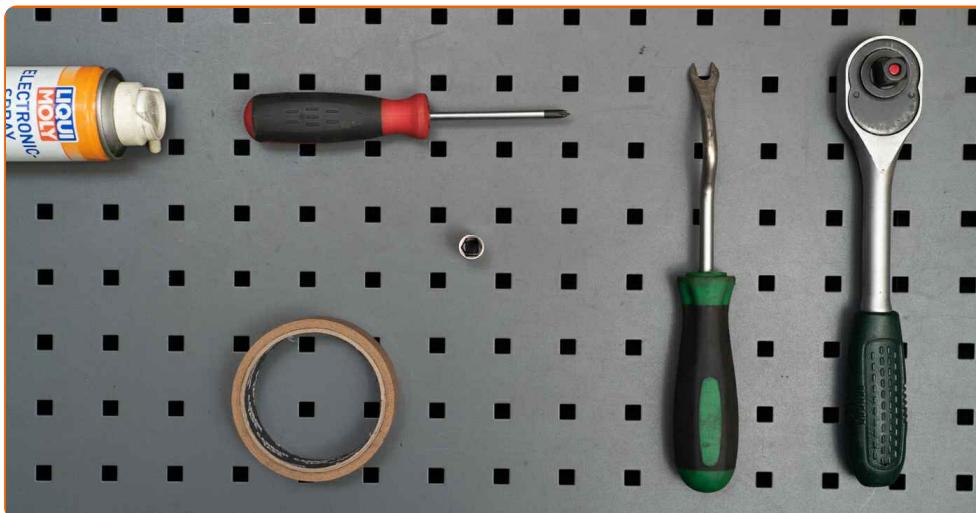
### Important!

Această procedură de înlocuire poate fi utilizată pentru:  
TOYOTA Vios / Yaris II Sedan (XP9) 1.0 (KSP90\_)

Etapele pot varia ușor în funcție de construcția mașinii.

Acest tutorial a fost creat în baza procedurii de înlocuire a unei piese auto similare pentru: TOYOTA Yaris II Hatchback (XP9) 1.3 VVT-i (SCP90\_)

**ÎNLOCUIREA: FARURI – TOYOTA VIOS / YARIS II SEDAN (XP9). SCULELE DE CARE AȚI AVEA NEVOIE:**



- Spray instalație electrică
- Capăt cheie tubulară nr.10
- Extractor cleme
- Cheie cu clichet
- Șurubelniță phillips
- Bandă de mascare

**Cumpărați instrumente**

Înlocuirea: faruri – TOYOTA Vios / Yaris II Sedan (XP9). Sfatul util de la AUTODOC:

- Procedura de înlocuire este identică pentru farul drept și cel stâng.
- Vă rugăm să rețineți: toate lucrările la automobilul - TOYOTA Vios / Yaris II Sedan (XP9) - trebuie efectuate cu motorul oprit.

## ÎNLOCUIȚI ÎN URMĂTOAREA ORDINE:

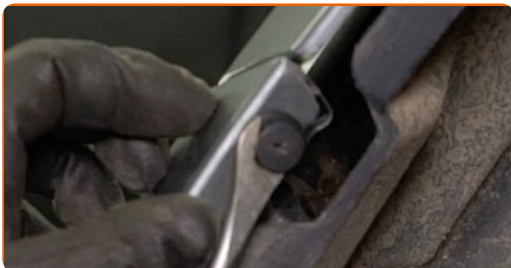
1 Deschideți capota.

2 Ridicați mașina cu un cric sau așezați-o deasupra unui canal de inspecție.

3 Deșurubați elementele de fixare de jos a barei de protecție. Utilizați o cheie tubulară №10. Folosiți o cheie cu clichet.

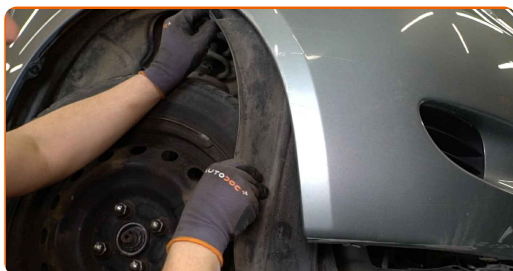


4 Scoateți clemele de fixare ale barei de protecție laterale. Folosiți o șurubelniță Phillips. Folosiți un clește pentru extras cleme.



5

Desprindeți capacele de protecție în punctele în care sunt fixate de bara de protecție.

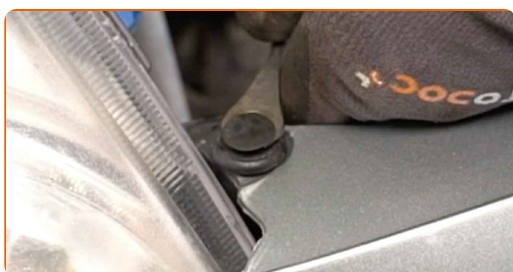


6

Coborâți autovehiculul.

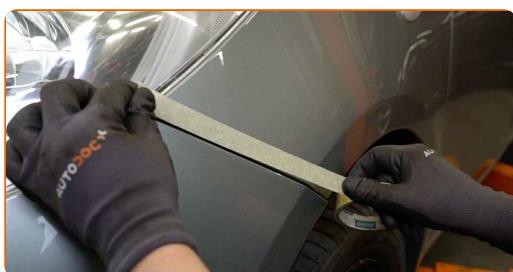
7

Scoateți clemele de fixare ale barei de protecție superioare. Folosiți un clește pentru extras cleme.



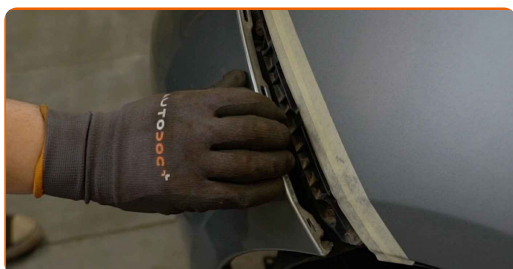
8

Lipiți bandă de mascare pe aripile mașinii, pentru a preveni deteriorarea vopselei în timpul demontării barei de protecție.



9

Eliberați clemele laterale ale barei de protecție.

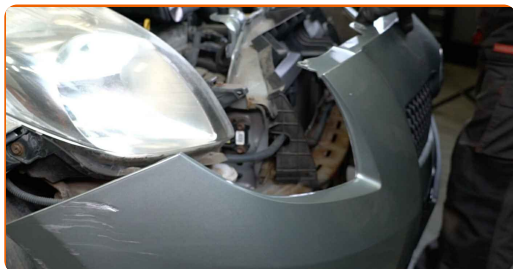


10

Scoateți ușor bara de protecție din elementele de fixare.

11

Scoateți bara de protecție.

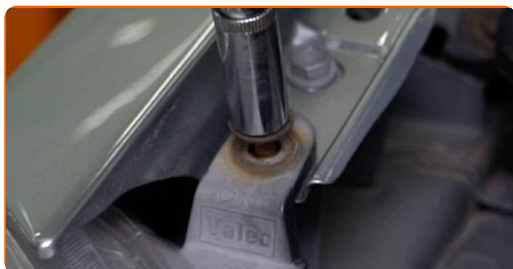


**AUTODOC recomandă:**

- Înlocuirea: faruri – TOYOTA Vios / Yaris II Sedan (XP9). Pentru a evita deteriorarea piesei la demontarea acesteia, nu utilizați forță excesivă.

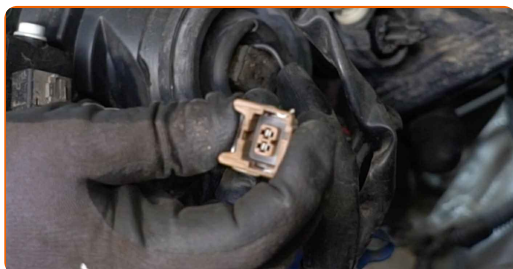
12

Deșurubați elementele de fixare ale farului frontal. Utilizați o cheie tubulară №10. Folosiți o cheie cu clichet.



13

Desfaceți conectorii becurilor farurilor frontale.



14

Scoateți farul frontal.

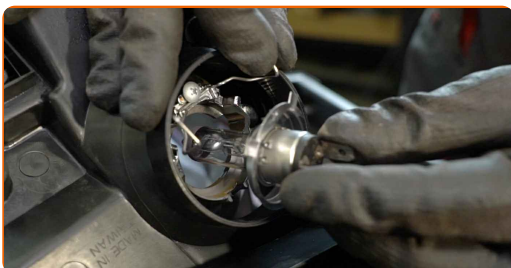


**AUTODOC recomandă:**

- Înlocuirea: faruri – TOYOTA Vios / Yaris II Sedan (XP9). Nu utilizați forță excesivă atunci când demontați piesa deoarece aceasta o poate deteriora.

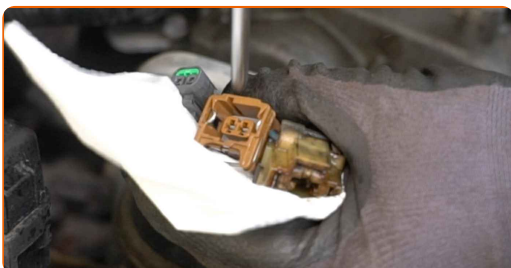
**15**

Scoateți becurile de pe farul vechi și instalați-le la cel nou.



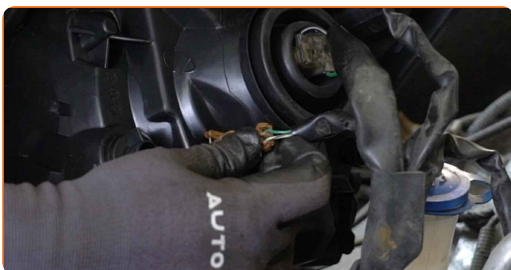
**16**

Tratați conectorii farurilor frontale. Folosiți spray pentru instalații electrice.



**17**

Uniți conectorii becurilor farurilor frontale.



**18**

Instalați noul far.



**AUTODOC recomandă:**

- Înlocuirea: faruri – TOYOTA Vios / Yaris II Sedan (XP9). Pentru a evita deteriorarea piesei în timpul instalării, nu utilizați forță excesivă.

**19**

Înșurubați elementele de fixare ale farurilor. Utilizați o cheie tubulară N°10. Folosiți o cheie cu clichet.



**20**

Porniți contactul.

**21**

Verificați dacă farurile frontale funcționează corespunzător.



**22**

Opriți contactul.

**23**

Instalați bara de protecție în locul de montare.



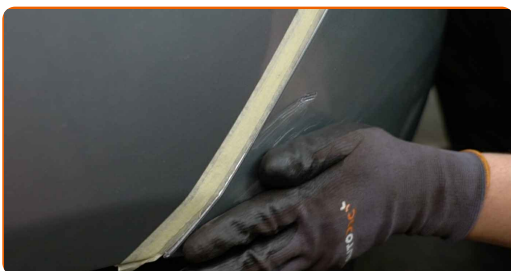


**AUTODOC recomandă:**

- Înlocuirea: faruri – TOYOTA Vios / Yaris II Sedan (XP9). Nu utilizați forță excesivă în timpul instalării. Acest lucru poate deteriora piesa.

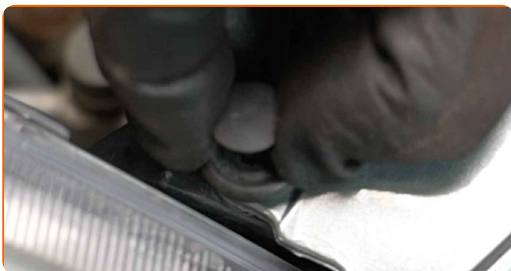
**24**

Cuplați fixatoarele laterale ale barei de protecție. Asigurați-vă că s-a produs un clic, care semnifică instalarea corectă în canelurile de fixare.



**25**

Instalați clemele de fixare ale barei de protecție superioare.

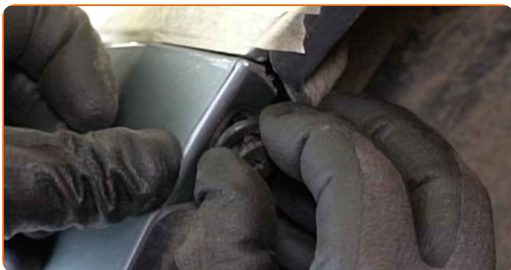


**26**

Ridicați mașina cu un cric sau așezați-o deasupra unui canal de inspecție.

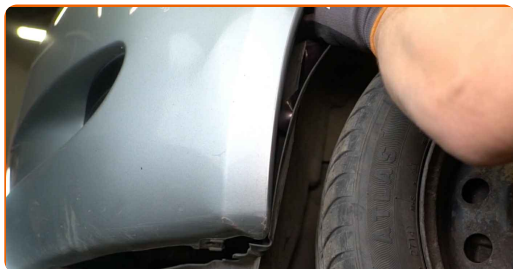
**27**

Instalați clemele de fixare ale barei de protecție laterale.



28

Ataşați capacele de protecție în punctele în care sunt fixate de bara de protecție.



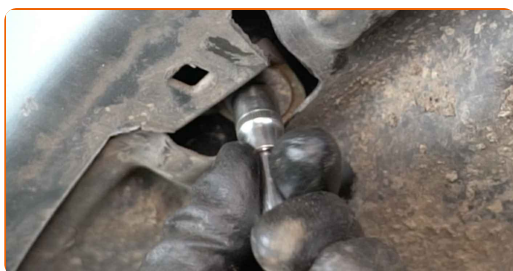
29

Scoateți banda adezivă de mascare.



30

Înșurubați elementele de fixare de jos a barei de protecție. Utilizați o cheie tubulară №10. Folosiți o cheie cu clichet.



31

Coborâți autovehiculul.

32

Închideți capota.

**BRAVO!** 

**VIZUALIZAȚI MAI MULTE TUTORIALE**

## AUTODOC – PIESE DE SCHIMB DE CALITATE ȘI IEFTINE ONLINE

APLICAȚIA MOBILĂ AUTODOC: PRINDEȚI SUPER OFERTE, CUMPĂRAȚI COMOD



**AUTODOC**

GET IT ON  Google Play

Download on the  App Store

Download

**O SELECȚIE VARIATĂ DE PIESE DE SCHIMB PENTRU MAȘINA DUMNEAVOASTRĂ**

**FARURI: O GAMĂ VASTĂ**

### **ACT DE RENUNȚARE / DISCLAIMER:**

Documentul conține numai recomandări generale care vă pot fi utile când efectuați acțiuni de reparație sau de înlocuire. Firma AUTODOC nu va fi răspunzătoare pentru nici o pierdere, rănire sau deteriorare a proprietății apărute în timpul procesului de reparație sau înlocuire din cauza unei aplicări sau interpretări greșite a informațiilor furnizate.

Firma AUTODOC nu este răspunzătoare pentru erorile sau ambiguitățile din acest manual. Informațiile sunt furnizate doar în scop informativ și nu pot înlocui instrucțiunile de la profesioniști.

Firma AUTODOC nu este răspunzătoare pentru utilizarea incorectă sau periculoasă a echipamentelor, sculelor și componentelor auto. Firma AUTODOC recomandă cu tărie să aveți grijă și să urmați instrucțiunile de siguranță când efectuați o reparație sau o înlocuire. Amintiți-vă: Utilizarea pieselor de calitate inferioară nu garantează siguranța rutieră.

© Copyright 2022 – Tot conținutul, în special textele, fotografiile și grafica, sunt protejate de drepturile de autor. Toate drepturile, inclusiv duplicarea, publicarea, editarea și traducerea, rămân rezervate, Firmei AUTODOC GmbH.