



Cum să schimbați: filtru
polen la **TOYOTA PRIUS**
limuzina (NHW11_) | Ghid
de înlocuire

TUTORIAL VIDEO SIMILAR



Acest video prezintă procedura de înlocuire a unei piese auto similare la un alt vehicul.

Important!

Această procedură de înlocuire poate fi utilizată pentru:
TOYOTA PRIUS limuzina (NHW11_) 1.5 Hybrid (NHW1_)

Etapele pot varia ușor în funcție de construcția mașinii.

Acest tutorial a fost creat în baza procedurii de înlocuire a unei piese auto similare pentru: TOYOTA LAND CRUISER (KDJ12_, GRJ12_) 3.0 D-4D

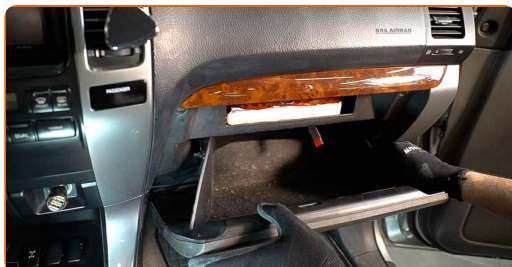
Înlocuirea: filtru polen – TOYOTA PRIUS limuzina (NHW11_). Experții AUTODOC recomandă:

- Înlocuiți filtrul de habitacu cel puțin o dată la șase luni, la început de primăvară și toamnă.
- Respectați termenii, cerințele și recomandările de utilizare furnizate de către producător.
- În cazul în care fluxul de aer din interiorul habitaculului este redus drastic, înlocuiți filtrul înainte de intervenția de întreținere programată.
- Toate lucrările trebuie făcute cu motorul oprit.

ÎNLOCUIREA: FILTRU POLEN – TOYOTA PRIUS LIMUZINA (NHW11_). CONSECUTIVITATEA RECOMANDATĂ A ETAPELOR:

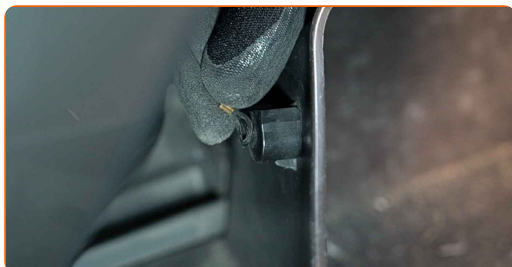
1

Deschideți compartimentul pentru mănuși.



2

Demontați limitatorul de deschidere.



3 Mișcați din loc clemele capacului filtrului de habitacul.



4 Îndepărtați carcasa filtrului de aer habitacul.



5 Îndepărtați filtrul de habitacul.



Înlocuirea: filtru polen – TOYOTA PRIUS limuzina (NHW11_). Profesioniștii recomandă:

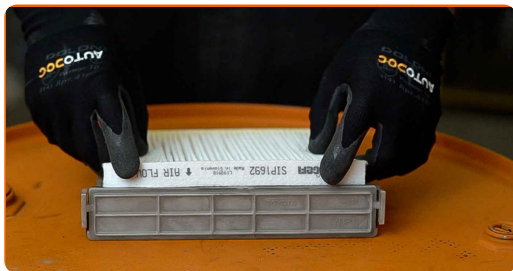
- Nu încercați să curățați și să re-utilizați filtrul. Acest lucru va avea efecte negative asupra calității aerului din habitacul.

6 Introduceți un nou element de filtrare în carcasa filtrului.



7

Asigurați-vă ca toate părțile filtrului se potrivesc cu carcasa unde se instalează acesta.



AUTODOC recomandă:

- Înlocuirea: filtru polen – TOYOTA PRIUS limuzina (NHW11_). Asigurați-vă că poziționați corect elementul de filtrare. Evitați dezaxarea.

8

Instalați carcasa filtrului de aer habitacul.

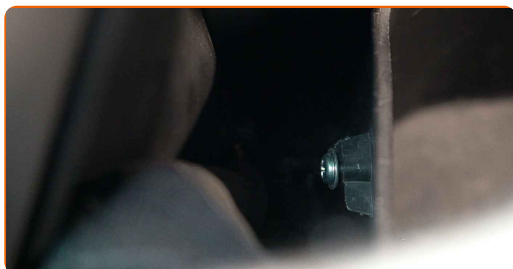


Înlocuirea: filtru polen – TOYOTA PRIUS limuzina (NHW11_). Sfatul util:

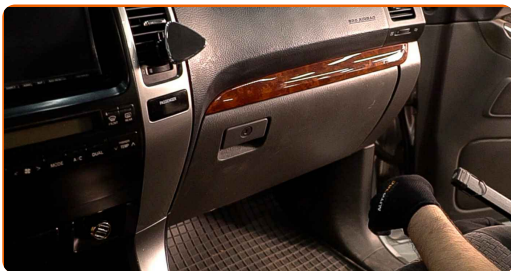
- Urmați direcția săgeții fluxului de aer de pe filtru.

9

Montați limitatorul de deschidere al torpedoului.



10 Închideți compartimentul de mănuși.



11 Porniți contactul.

12 Porniți sistemul de aer condiționat. Acest lucru este necesar pentru a vă asigura de funcționarea corespunzătoare a componentei.

13 Opriți contactul.

BRAVO! 

[VIZUALIZAȚI MAI MULTE TUTORIALE](#)

AUTODOC – PIESE DE SCHIMB DE CALITATE ȘI IEFTINE ONLINE

APLICAȚIA MOBILĂ AUTODOC: PRINDEȚI SUPER OFERTE, CUMPĂRAȚI COMOD



AUTODOC

GET IT ON  Google Play

Download on the  App Store

Download

O SELECȚIE VARIATĂ DE PIESE DE SCHIMB PENTRU MAȘINA DUMNEAVOASTRĂ

FILTRU POLEN: O GAMĂ VASTĂ

ACT DE RENUNȚARE / DISCLAIMER:

Documentul conține numai recomandări generale care vă pot fi utile când efectuați acțiuni de reparație sau de înlocuire. Firma AUTODOC nu va fi răspunzătoare pentru nici o pierdere, rănire sau deteriorare a proprietății apărute în timpul procesului de reparație sau înlocuire din cauza unei aplicări sau interpretări greșite a informațiilor furnizate.

Firma AUTODOC nu este răspunzătoare pentru erorile sau ambiguitățile din acest manual. Informațiile sunt furnizate doar în scop informativ și nu pot înlocui instrucțiunile de la profesioniști.

Firma AUTODOC nu este răspunzătoare pentru utilizarea incorectă sau periculoasă a echipamentelor, sculelor și componentelor auto. Firma AUTODOC recomandă cu tărie să aveți grijă și să urmați instrucțiunile de siguranță când efectuați o reparație sau o înlocuire. Amintiți-vă: Utilizarea pieselor de calitate inferioară nu garantează siguranța rutieră.

© Copyright 2023 – Tot conținutul, în special textele, fotografiile și grafica, sunt protejate de drepturile de autor. Toate drepturile, inclusiv duplicarea, publicarea, editarea și traducerea, rămân rezervate, Firmei AUTODOC SE.