

AUTODOC CLUB

Cum să schimbați:
plăcuțe de frână din
spate la **TOYOTA LAND
CRUISER 90 (_J9_)** | Ghid
de înlocuire

TUTORIAL VIDEO SIMILAR



Acest video prezintă procedura de înlocuire a unei piese auto similare la un alt vehicul.

Important!

Această procedură de înlocuire poate fi utilizată pentru:

TOYOTA LAND CRUISER 90 (_J9_) 3.4 i 24V, TOYOTA LAND CRUISER 90 (_J9_) 3.0 D-4D, TOYOTA LAND CRUISER 90 (_J9_) 3.0 TD, TOYOTA LAND CRUISER 90 (_J9_) 3.0 TD (KZJ95)

Etapele pot varia ușor în funcție de construcția mașinii.

Acest tutorial a fost creat în baza procedurii de înlocuire a unei piese auto similare pentru: TOYOTA LAND CRUISER (KDJ12_, GRJ12_) 3.0 D-4D

ÎNLOCUIREA: PLĂCUȚE DE FRÂNĂ – TOYOTA LAND CRUISER 90 (_J9_). LISTA SCULELOR DE CARE VEȚI AVEA NEVOIE:



- Perie de sârmă
- Spray WD-40
- Spray curățare frâne
- Vaselina pe bază de cupru
- Unsoare antiscârțâit
- Capăt cheie tubulară nr.17
- Chei tubulare de impact pentru prezoanele roților N°21
- Presă etrier de frână
- Cheie dinamometrică
- Cheie port tarod
- Rangă metalică
- Pană blocare roată

Cumpărați instrumente

Înlocuirea: plăcuțe de frână – TOYOTA LAND CRUISER 90 (_J9_). Experții AUTODOC recomandă:

- Înlocuiți plăcuțele de frână doar în set separat pentru fiecare axă. Acest lucru va permite ca procesul de frânare să devină mai eficient.
- Procedura de înlocuire este identică pentru toate plăcuțele de frână de pe aceeași axă.
- Toate lucrările trebuie făcute cu motorul oprit.

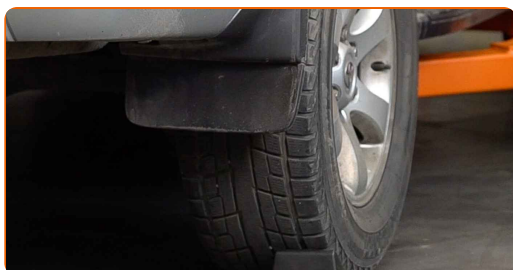
ÎNLOCUIREA: PLĂCUȚE DE FRÂNĂ – TOYOTA LAND CRUISER 90 (_J9_). UTILIZAȚI URMĂTOAREA PROCEDURĂ:

1

Deschideți capota motorului. Deșurubați capacul rezervorului cu lichid de frână.

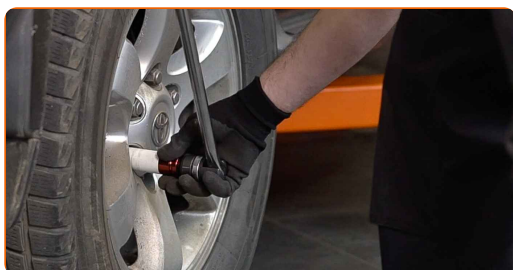
2

Securizați roțile cu un opritor de roată.



3

Slăbiți șuruburile de fixare a roții. Folosiți o cheie tubulară de impact pentru roată #21.



4

Ridicați partea din spate a vehiculului și fixați-l cu ajutorul unor suporturi.

5

Deșurubați bolțurile roților.



AUTODOC recomandă:

- Important! Țineți roata atunci când deșurubați șuruburile de fixare. TOYOTA LAND CRUISER 90 (_J9_)

6

Scoateți roata.



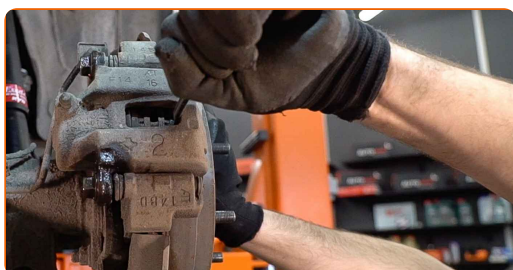
7

Curățați elementele de fixare ale etrierului de frână. Folosiți o perie de sârmă. Folosiți spray WD-40.



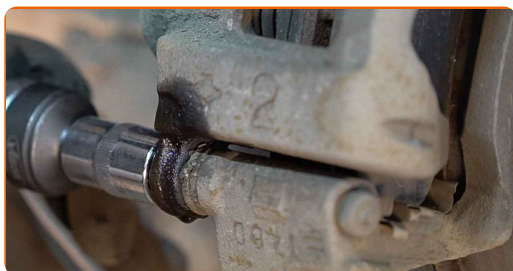
8

Desfaceți plăcuțele de frână. Folosiți o rangă.



9

Deșurubați fixarea etrierului de frână. Utilizați o cheie tubulară №17. Folosiți un port tarod.



10

Scoateți etrierul de frână.



Înlocuirea: plăcuțe de frână – TOYOTA LAND CRUISER 90 (_J9_). AUTODOC recomandă:

- Folosiți un fir pentru a lega etrierul de suspensie sau caroserie, fără a-l deconecta de la furtun, în scopul de a evita depresurizarea sistemului.
- Asigurați-vă că etrierul nu se anină de furtunul de frână.
- Nu apăsați pedala de frână după îndepărtarea etrierului de frână. În caz contrar, pistonul ar putea ieși din cilindrul de frână, provocând scurgerea lichidului de frână și depresurizarea sistemului.
- Verificați suportul etrierului de frână, bolțurile de ghidare ale etrierului și burdufurile acestuia. Curățați-le. Înlocuiți-le dacă este nevoie.

11

Scoateți plăcuțele de frână. Folosiți o rangă.



Înlocuirea: plăcuțe de frână – TOYOTA LAND CRUISER 90 (_J9_). Sfatul util de la AUTODOC:

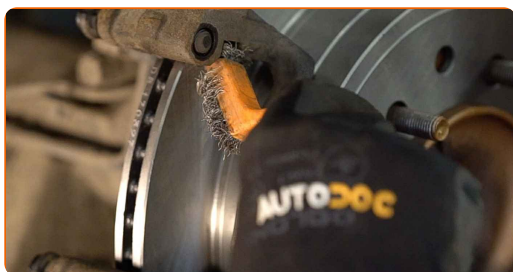
- Măsurați grosimea discului de frână. Piesa trebuie să fie înlocuită imediat după ce își atinge propria limită de uzură.

12

Scoateți arcurile de siguranță ale plăcuțelor de frână.

13

Curățați suportul etrierului de murdărie și praf. Folosiți o perie de sârmă. Folosiți un spray curățare frâne.



Înlocuirea: plăcuțe de frână – TOYOTA LAND CRUISER 90 (_J9_).
Profesioniștii recomandă:

- După aplicarea spray-ului așteptați câteva minute.

14

Instalați arcurile de siguranță ale plăcuțelor de frână.



15

Tratați pistonul etrierului de frână. Folosiți o perie de sârmă. Folosiți un spray curățare frâne.



AUTODOC recomandă:

- Înlocuirea: plăcuțe de frână – TOYOTA LAND CRUISER 90 (_J9_). După aplicarea spray-ului, așteptați câteva minute.

16

Apăsați pistonul etrierului de frână. Folosiți o presă pentru etrier de frână.



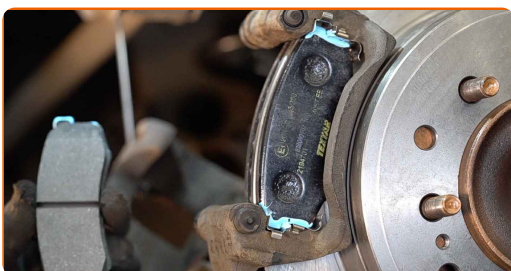
- 17** Tratați plăcuțele de frână în zona în care suprafața acestora vine în contact cu suportul etrierului de frână. Folosiți unsoare antiscârțâit.



Înlocuirea: plăcuțe de frână – TOYOTA LAND CRUISER 90 (_J9_). Sfatul util:

- Înainte de a instala plăcuțele, asigurați-vă că suprafața discului este curată.

- 18** Instalați plăcuțele de frână noi.



Înlocuirea: plăcuțe de frână – TOYOTA LAND CRUISER 90 (_J9_). Sfatul util de la experții AUTODOC:

- Asigurați-vă că garniturile plăcuțelor sunt întoarse față în față cu discul.

- 19** Montați etrierul de frână și fixați-l. Utilizați o cheie tubulară №17. Folosiți o cheie de cuplu. Strângeți pînă la cuplul de 88 Nm.



- 20** Tratați suprafața unde discul de frână intră în contact cu janta. Folosiți unsoare de cupru.



- 21** Curățați suprafața discului de frână. Folosiți un spray curățare frâne.



AUTODOC recomandă:

- Înlocuirea: plăcuțe de frână – TOYOTA LAND CRUISER 90 (_J9_). După aplicarea spray-ului, așteptați câteva minute.

- 22** Montați roata.



Înlocuirea: plăcuțe de frână – TOYOTA LAND CRUISER 90 (_J9_). Experții AUTODOC recomandă:

- Pentru a evita rănirea, susțineți roata atunci când înșurubați bolțurile de fixare.

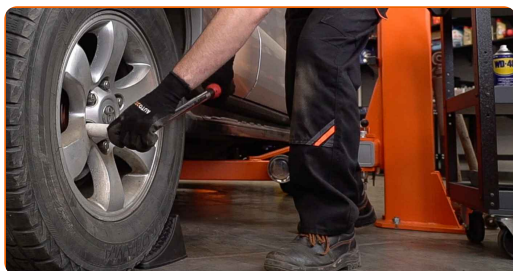
23

Înșurubați bolțurile roții. Folosiți o cheie tubulară de impact pentru roată #21.



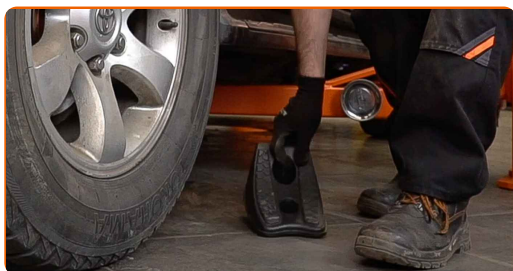
24

Așezați din nou vehiculul la sol și, lucrând în ordine încrucișată, strângeți șuruburile de fixare ale roții. Folosiți o cheie de cuplu. Strângeți pînă la cuplul de 112 Nm.



25

Scoateți cricul și opritoarele de roată.

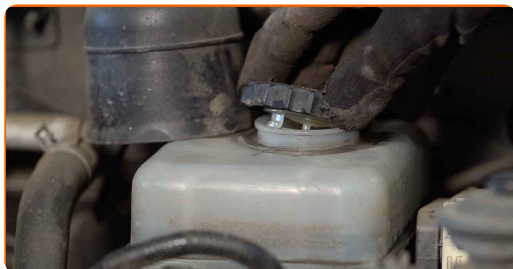


Înlocuirea: plăcuțe de frână – TOYOTA LAND CRUISER 90 (_J9_). Experții AUTODOC recomandă:

- Verificați nivelul lichidului de frână din rezervorul de compensare și restabiliți-i nivelul adecvat, dacă este necesar.

26

Strângeți capacul rezervorului cu lichid de frână.



AUTODOC recomandă:

- TOYOTA LAND CRUISER 90 (_J9_) – Fără a porni motorul, apăsați de mai multe ori pedala de frână până când simțiți că e fermă.

27

Închideți capota.

Înlocuirea: plăcuțe de frână – TOYOTA LAND CRUISER 90 (_J9_). Sfatul util de la AUTODOC:

- Evitați frânările bruște în timpul primelor 150-200 km de distanță parcursă după înlocuirea plăcuțelor de frână.

BRAVO! 

VIZUALIZAȚI MAI MULTE TUTORIALE

AUTODOC – PIESE DE SCHIMB DE CALITATE ȘI IEFTINE ONLINE

APLICAȚIA MOBILĂ AUTODOC: PRINDEȚI SUPER OFERTE, CUMPĂRAȚI COMOD



AUTODOC

GET IT ON  **Google Play**

 **Download on the App Store**

Download

O SELECȚIE VARIATĂ DE PIESE DE SCHIMB PENTRU MAȘINA DUMNEAVOASTRĂ

PLĂCUȚE DE FRÂNĂ: O GAMĂ VASTĂ

ACT DE RENUNȚARE / DISCLAIMER:

Documentul conține numai recomandări generale care vă pot fi utile când efectuați acțiuni de reparație sau de înlocuire. Firma AUTODOC nu va fi răspunzătoare pentru nici o pierdere, rănire sau deteriorare a proprietății apărute în timpul procesului de reparație sau înlocuire din cauza unei aplicări sau interpretări greșite a informațiilor furnizate.

Firma AUTODOC nu este răspunzătoare pentru erorile sau ambiguitățile din acest manual. Informațiile sunt furnizate doar în scop informativ și nu pot înlocui instrucțiunile de la profesioniști.

Firma AUTODOC nu este răspunzătoare pentru utilizarea incorectă sau periculoasă a echipamentelor, sculelor și componentelor auto. Firma AUTODOC recomandă cu tărie să aveți grijă și să urmați instrucțiunile de siguranță când efectuați o reparație sau o înlocuire. Amintiți-vă: Utilizarea pieselor de calitate inferioară nu garantează siguranța rutieră.

© Copyright 2023 – Tot conținutul, în special textele, fotografiile și grafica, sunt protejate de drepturile de autor. Toate drepturile, inclusiv duplicarea, publicarea, editarea și traducerea, rămân rezervate, Firmei AUTODOC SE.