



Cum să schimbați:
rulment roata din spate
la **TOYOTA COROLLA**
limuzina (_E12J_, _E12T_)
| Ghid de înlocuire

TUTORIAL VIDEO SIMILAR



Acest video prezintă procedura de înlocuire a unei piese auto similare la un alt vehicul.

Important!

Această procedură de înlocuire poate fi utilizată pentru:
TOYOTA COROLLA limuzina (_E12J_, _E12T_) 1.4 VVT-i (ZZE120_), TOYOTA
COROLLA limuzina (_E12J_, _E12T_) 1.4 D-4D (NDE120_)

Etapele pot varia ușor în funcție de construcția mașinii.

Acest tutorial a fost creat în baza procedurii de înlocuire a unei piese auto similare pentru: TOYOTA RAV 4 II (CLA2_, XA2_, ZCA2_, ACA2_) 2.0 4WD (ACA21, ACA20)

**ÎNLOCUIREA: RULMENT ROATA – TOYOTA COROLLA
LIMUZINA (_E12J_, _E12T_). SCULELE DE CARE AȚI
AVEA NEVOIE:**



- Perie de sârmă
- Spray WD-40
- Spray curățare universal
- Spray curățare frâne
- Lubrifiant ceramic
- Vaselina pe bază de cupru
- Cheie dinamometrică
- Capăt cheie tubulară nr.14
- Capăt cheie tubulară nr.30
- Chei tubulare de impact pentru prezoanele roților №19
- Cheie cu clichet
- Șurubelniță dreaptă
- Cleștele cu fălcile lungi
- Rangă metalică
- Cric hidraulic cutie de viteze
- Pană blocare roată

Cumpărați instrumente

AUTODOC recomandă:

- Nu reutilizați blocul rulmentului îndepărtat de pe automobilul dvs TOYOTA COROLLA limuzina (_E12J_, _E12T_).
- Procedura de înlocuire a rulmenților butucului este identică pentru roata strângă și dreaptă a aceleiași axe.
- Vă rugăm să rețineți: toate lucrările la automobilul - TOYOTA COROLLA limuzina (_E12J_, _E12T_) - trebuie efectuate cu motorul oprit.

ÎNLOCUIȚI ÎN URMĂTOAREA ORDINE:

1 Securizați roțile cu un opritor de roată.

2 Slăbiți șuruburile de fixare a roții. Folosiți o cheie tubulară de impact pentru roată #19.



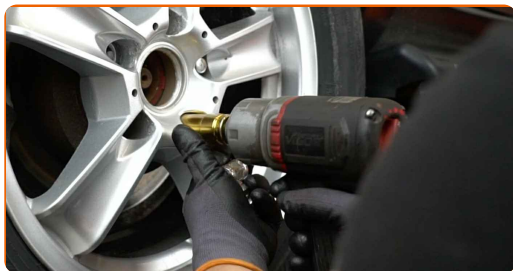
3 Ridicați automobilul.

**Înlocuirea: rulment roata – TOYOTA COROLLA limuzina (_E12J_, _E12T_).
Experții AUTODOC recomandă:**

- Dacă utilizați un cric, asigurați-vă că acesta este poziționat pe o suprafață plană, fără nicio neregularitate.
- Asigurați-vă că fixați sigur și suplimentar automobilul cu caprele de susținere.

4

Deșurubați bolțurile roților.



AUTODOC recomandă:

- **Atenție!** Pentru evitarea leziunilor, țineți roata atunci când deșurubați șuruburile de fixare. TOYOTA COROLLA limuzina (_E12J_, _E12T_)

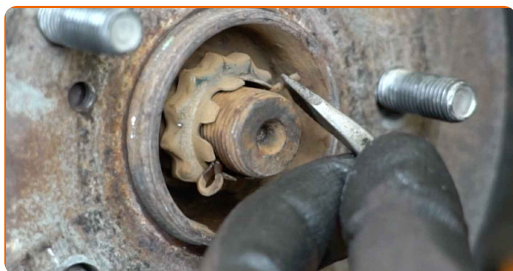
5

Scoateți roata.



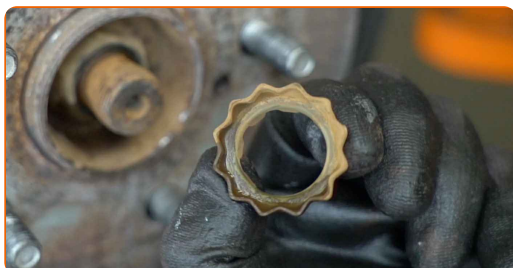
6

Scoateți splintul. Folosiți o rangă.



7

Scoateți inelul de fixare al rulmentului butucului de roată. Folosiți o rangă.



8 Montați roata.

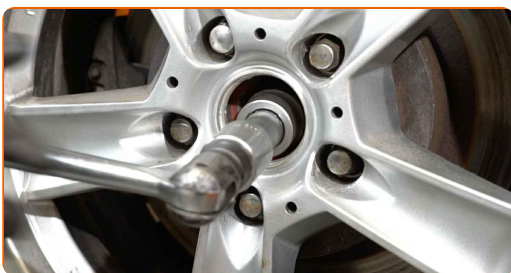
AUTODOC recomandă:

- Important! Țineți roata atunci când deșurubați șuruburile de fixare. TOYOTA COROLLA limuzina (_E12J_, _E12T_)

9 Înșurubați bolturile roții. Folosiți o cheie tubulară de impact pentru roată #19.

10 Coborâți autovehiculul.

11 Slăbiți elementul de fixare al arborelui de transmisie. Utilizați o cheie tubulară №30.



12 Ridicați automobilul.

Înlocuirea: rulment roata – TOYOTA COROLLA limuzina (_E12J_, _E12T_).
AUTODOC recomandă:

- Dacă utilizați un cric, asigurați-vă că acesta este poziționat pe o suprafață plană, fără nicio neregularitate.
- Asigurați-vă că fixați sigur și suplimentar automobilul cu caprele de susținere.

13

Deșurubați bolțurile roților.



Înlocuirea: rulment roata – TOYOTA COROLLA limuzina (_E12J_, _E12T_).
Experții AUTODOC recomandă:

- Pentru a evita accidentările, susțineți roata atunci când deșurubați bolțurile.

14

Scoateți roata.



15

Desfaceți arcul de fixare al etrierului de frână. Folosiți o rangă.



16

Desfaceți plăcuțele de frână. Folosiți o rangă.



17

Curățați elementele de fixare ale etrierului de frână. Folosiți o perie de sârmă. Folosiți spray WD-40.



18

Deșurubați elementele de fixare ale etrierului de frână. Utilizați o cheie tubulară №14. Folosiți o cheie cu clichet.



19

Scoateți etrierul de frână.



AUTODOC recomandă:

- Folosiți un fir pentru a lega etrierul de suspensie sau caroserie, fără a-l deconecta de la furtun, în scopul de a evita depresurizarea sistemului.
- Asigurați-vă că etrierul nu se anină de furtunul de frână.
- Nu apăsați pedala de frână după îndepărtarea etrierului de frână. În caz contrar, pistonul ar putea ieși din cilindrul de frână, provocând scurgerea lichidului de frână și depresurizarea sistemului.

20 Scoateți bușonul de cauciuc. Folosiți o rangă.



21 Eliberați mecanismul de reglare al frânei de parcare. Folosiți o șurubelniță dreaptă.



22 Scoateți discul de frână.



23 Scoateți arcul sabotului de frână stâng al frânei de parcare. Utilizați cleștele cu fălcile lungi. Folosiți o rangă.



24 Tratați elementele de fixare ale rulmenților butucului roții. Folosiți spray WD-40.



- 25** Deșurubați elementele de fixare ale rulmentului butucului roții. Utilizați o cheie tubulară №14. Folosiți o cheie cu clichet.



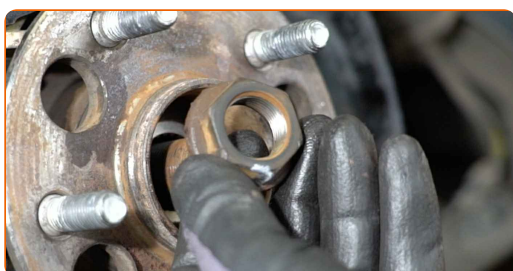
- 26** Scoateți piulițele de fixare.



- 27** Deșurubați elementul de fixare ce conectează arborele de transmisie la butucul roții. Utilizați o cheie tubulară №30. Folosiți o cheie cu clichet.



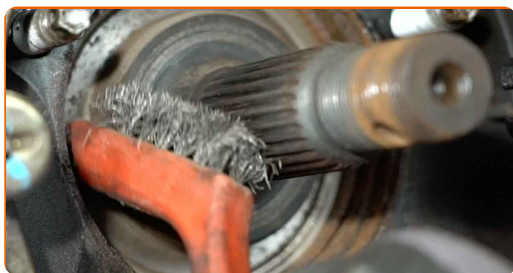
- 28** Scoateți piulița de fixare.



- 29** Scoateți rulmentul butucului roții.

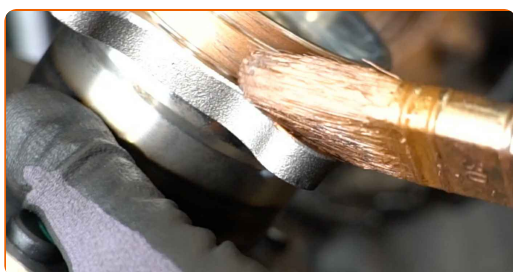


30 Curățați locul de montare al rulmentului butucului. Folosiți o perie de sârmă. Folosiți spray de curățare universal.



31 Tratați dinții de ghidare ai articulației homocinetice a arborelui de transmisie. Folosiți unsoare de cupru.

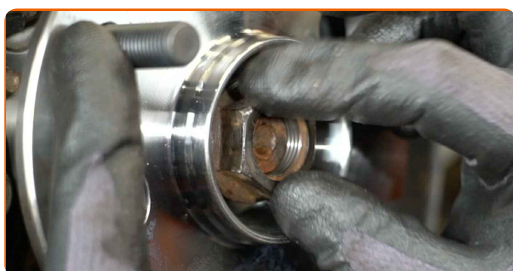
32 Prelucrați locul de montaj al rulmentului roții. Folosiți unsoare de cupru.



33 Instalați un rulment nou al butucului roții.



34 Instalați piulița de fixare.



35 Instalați piulițele de fixare.

36 Susțineți prin rezemare fuzeta din spate. Folosiți un cric hidraulic pentru cutia de viteze.

- 37** Strângeți elementele de fixare ale rulmentului butucului roții. Utilizați o cheie tubulară №14. Folosiți o cheie de cuplu. Strângeți pînă la cuplul de 50 Nm.



- 38** Înșurubați elementul de fixare al axului planetar. Utilizați o cheie tubulară №30. Folosiți o cheie cu clichet.



- 39** Scoateți suportul de sub fuzeta din spate.

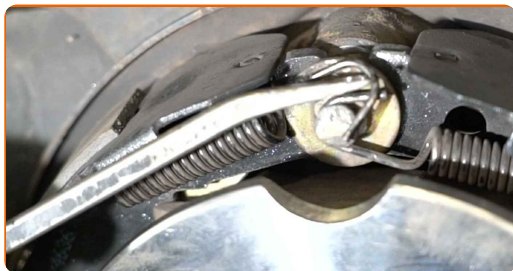


AUTODOC recomandă:

- Înlocuirea: rulment roata – TOYOTA COROLLA limuzina (_E12J_, _E12T_). Coborâți cricul de transmisie lin, fără smucituri, pentru a evita deteriorarea componentelor și a mecanismelor.

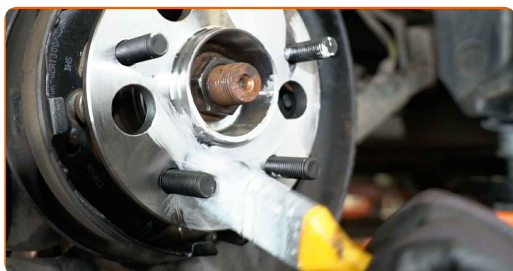
40

Instalați arcul sabotului de frână stâng al frânei de parcare. Folosiți o rangă.



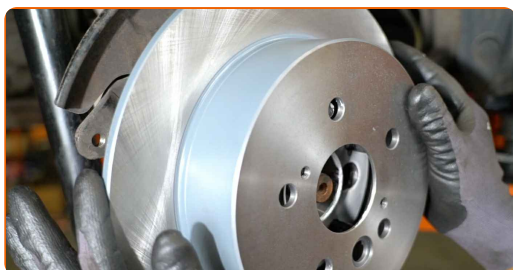
41

Tratați butucul în zona în care intră în contact cu discul de frână. Utilizați lubrifiant ceramic.



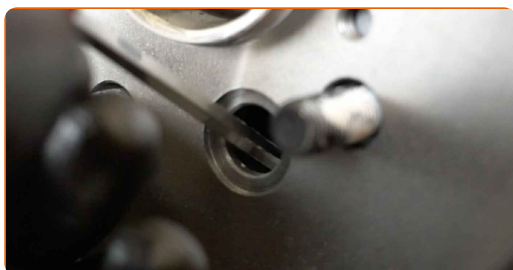
42

Montați discul de frână.



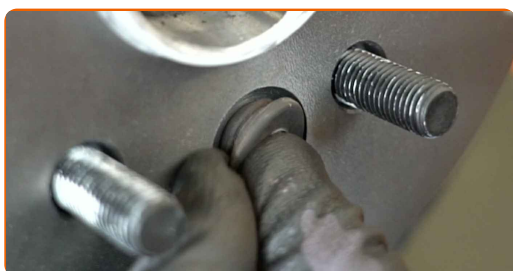
43

Reglați mecanismul de reglare al frânei de parcare în poziția corectă. Folosiți o șurubelniță dreaptă.

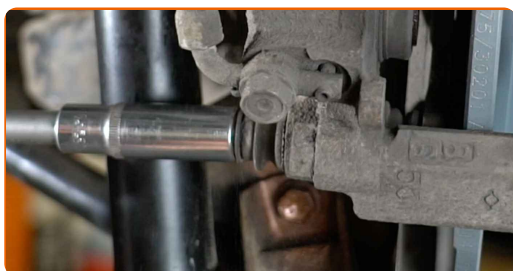


44

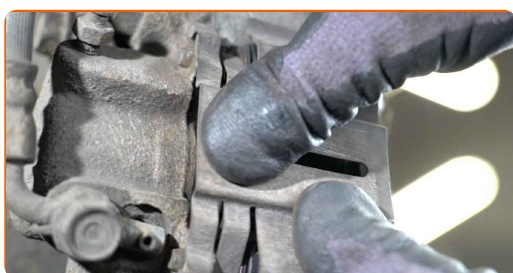
Instalați bușonul de cauciuc. Folosiți o rangă.



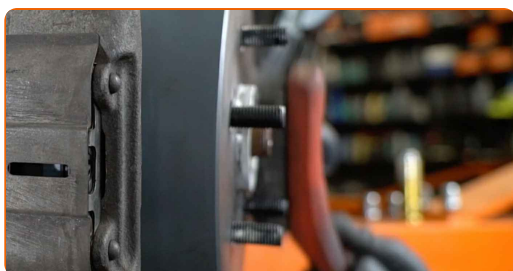
- 45** Montați etrierul de frână și fixați-l. Strângeți elementele de fixare ale etrierului de frână. Utilizați o cheie tubulară №14. Folosiți o cheie de cuplu. Strângeți pînă la cuplul de 44 Nm.



- 46** Montați arcul de fixare a etrierului de frână.



- 47** Curățați locul de montare al jantei roții. Folosiți o perie de sârmă.

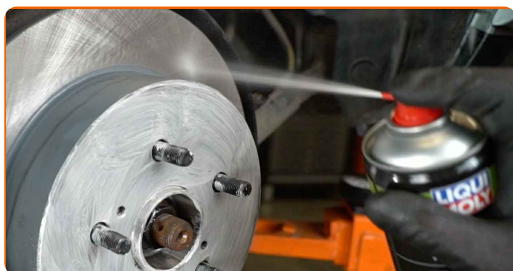


- 48** Tratați suprafața unde discul de frână intră în contact cu janta. Utilizați lubrifiant ceramic.



49

Curățați suprafața discului de frână. Folosiți un spray curățare frâne.



AUTODOC recomandă:

- După aplicarea spray-ului așteptați câteva minute.

50

Montați roata.



AUTODOC recomandă:

- Atenție! Pentru evitarea leziunilor, țineți roata atunci când înșurubați șuruburile de fixare la automobil. TOYOTA COROLLA limuzina (_E12J_, _E12T_)

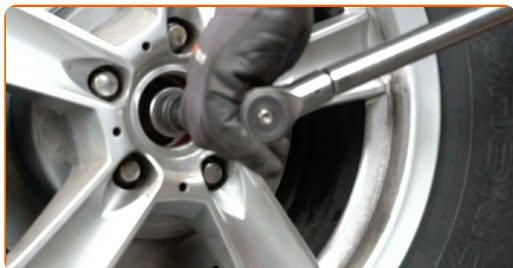
51

Înșurubați bolțurile roții. Folosiți o cheie tubulară de impact pentru roată #19.



52 Coborâți autovehiculul.

53 Strângeți piulița arborelui de antrenare. Utilizați o cheie tubulară №30. Folosiți o cheie de cuplu. Strângeți pînă la cuplul de 216 Nm.



54 Ridicați automobilul.

AUTODOC recomandă:

- Dacă utilizați un cric, asigurați-vă că acesta este poziționat pe o suprafață plană, fără nicio neregularitate.
- Asigurați-vă că fixați sigur și suplimentar automobilul cu caprele de susținere.

55 Deșurubați bolțurile roților.



AUTODOC recomandă:

- Important! Țineți roata atunci când înșurubați șuruburile de fixare. TOYOTA COROLLA limuzina (_E12J_, _E12T_)

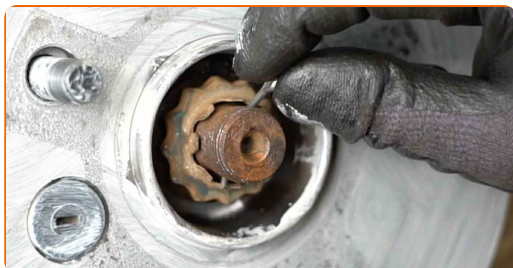
56 Scoateți roata.



57 Instalați inelul de fixare al rulmentului butucului de roată.



58 Instalați șplintul. Folosiți o rangă.



59 Tratați dispozitivul de fixare al axului planetar. Folosiți unsoare de cupru.

60 Montați roata.



AUTODOC recomandă:

- Pentru a evita rănirea, susțineți roata atunci când înșurubați bolțurile de fixare.

61

Înșurubați bolturile roții. Folosiți o cheie tubulară de impact pentru roată #19.



62

Așezați din nou vehiculul la sol și, lucrând în ordine încrucișată, strângeți șuruburile de fixare ale roții. Folosiți o cheie tubulară de impact pentru roată #19. Folosiți o cheie de cuplu. Strângeți pînă la cuplul de 103 Nm.



63

Scoateți cricul și opritoarele de roată.



Înlocuirea: rulment roata – TOYOTA COROLLA limuzina (_E12J_, _E12T_).
Profesioniștii recomandă:

- Fără a porni motorul, apăsați pedala de frână în mod repetat până când este percepută o rezistență semnificativă.
- Verificați nivelul lichidului de frână din rezervorul de compensare și restabiliți-i nivelul adecvat, dacă este necesar.

BRAVO! 

VIZUALIZAȚI MAI MULTE TUTORIALE

AUTODOC – PIESE DE SCHIMB DE CALITATE ȘI IEFTINE ONLINE

APLICAȚIA MOBILĂ AUTODOC: PRINDEȚI SUPER OFERTE, CUMPĂRAȚI COMOD



+ AUTODOC

GET IT ON
Google Play

Download on the
App Store

Download

O SELECȚIE VARIATĂ DE PIESE DE SCHIMB PENTRU MAȘINA DUMNEAVOASTRĂ

RULMENT ROATA: O GAMĂ VASTĂ

ACT DE RENUNȚARE / DISCLAIMER:

Documentul conține numai recomandări generale care vă pot fi utile când efectuați acțiuni de reparație sau de înlocuire. Firma AUTODOC nu va fi răspunzătoare pentru nici o pierdere, rănire sau deteriorare a proprietății apărute în timpul procesului de reparație sau înlocuire din cauza unei aplicări sau interpretări greșite a informațiilor furnizate.

Firma AUTODOC nu este răspunzătoare pentru erorile sau ambiguitățile din acest manual. Informațiile sunt furnizate doar în scop informativ și nu pot înlocui instrucțiunile de la profesioniști.

Firma AUTODOC nu este răspunzătoare pentru utilizarea incorectă sau periculoasă a echipamentelor, sculelor și componentelor auto. Firma AUTODOC recomandă cu tărie să aveți grijă și să urmați instrucțiunile de siguranță când efectuați o reparație sau o înlocuire. Amintiți-vă: Utilizarea pieselor de calitate inferioară nu garantează siguranța rutieră.

© Copyright 2022 – Tot conținutul, în special textele, fotografiile și grafica, sunt protejate de drepturile de autor. Toate drepturile, inclusiv duplicarea, publicarea, editarea și traducerea, rămân rezervate, Firmei AUTODOC GmbH.