



Cum să schimbați: bujii la  
**TOYOTA Alphard (\_H1\_)** |  
Ghid de înlocuire

## TUTORIAL VIDEO SIMILAR



Acest video prezintă procedura de înlocuire a unei piese auto similare la un alt vehicul.

### Important!

Această procedură de înlocuire poate fi utilizată pentru:  
TOYOTA Alphard (\_H1\_) 2.4, TOYOTA Alphard (\_H1\_) 2.4 4WD

Etapele pot varia ușor în funcție de construcția mașinii.

Acest tutorial a fost creat în baza procedurii de înlocuire a unei piese auto similare pentru: TOYOTA PRIUS hatchback (NHW20\_) 1.5 Hybrid (NHW2\_)

**ÎNLOCUIREA: BUJII – TOYOTA ALPHARD (\_H1\_). LISTA  
SCULELOR DE CARE VEȚI AVEA NEVOIE:**



- Spray WD-40
- Pastă anti-gripantă rezistentă la temperaturi înalte
- Capăt cheie tubulară nr.10
- Capăt cheie tubulară nr.14
- Cheie tubulară pentru bujii nr.16
- Cheie cu clichet
- Cheie dinamometrică
- Extractor cleme
- Huse de protecție aripi / frontală

**Cumpărați instrumente**

Înlocuirea: bujii – TOYOTA Alphard (\_H1\_). Sfatul util de la experții AUTODOC:

- Procedura de înlocuire este aceeași la toate bujiile.
- Toate lucrările trebuie făcute cu motorul oprit.

## ÎNLOCUIREA: BUJII – TOYOTA ALPHARD (\_H1\_). EFECTUAȚI URMĂTORII PAȘI:

- 1 Deschideți capota motorului.
- 2 Folosiți o husă de protecție pentru a evita deteriorarea vopselei și a plasticului mașinii.
- 3 Desfaceți elementele de fixare ale brațelor ștergătoarelor de parbriz. Utilizați o cheie tubulară №14. Folosiți o cheie cu clichet.



- 4 Scoateți brațele ștergătoarelor de parbriz.



5

Scoateți capacele de protecție ale brațelor ștergătoarelor. Folosiți un clește pentru extras cleme.



6

Tratați elementele de fixare ale mecanismului ștergătorului de parbriz. Folosiți spray WD-40.



7

Decuplați conectorul ștergătorului de parbriz.



8

Deșurubați elementele de fixare ale panoului de legătură al ștergătorului de parbriz. Utilizați o cheie tubulară №10. Folosiți o cheie cu clichet.



**9** Deșurubați elementele de fixare ale cutiei de siguranțe. Utilizați o cheie tubulară №10. Folosiți o cheie cu clichet.



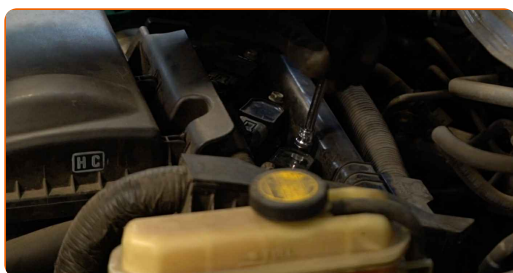
**10** Scoateți panoul asamblat cu legătura ștergătorului de parbriz.



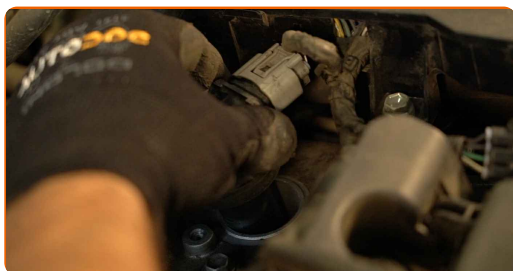
**11** Curățați bobinele de aprindere.



**12** Deșurubați elementele de fixare ale bobinelor de aprindere. Utilizați o cheie tubulară №10. Folosiți o cheie cu clichet.



**13** Scoateți bobinele de aprindere din puțurile bujiilor.



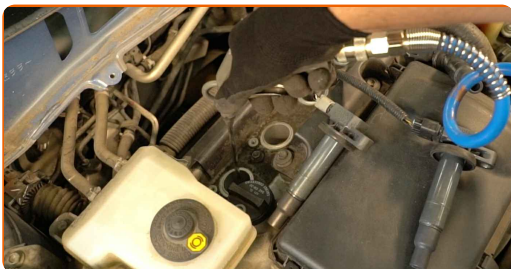


Înlocuirea: bujii – TOYOTA Alphard (\_H1\_). AUTODOC recomandă:

- Rețineți ordinea pașilor în demontarea bobinei de inducție.

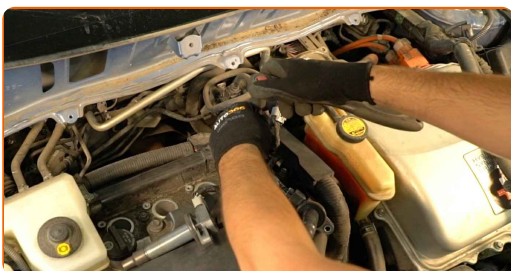
14

Curățați locașurile bujiilor de murdărie, praf și obiecte străine.



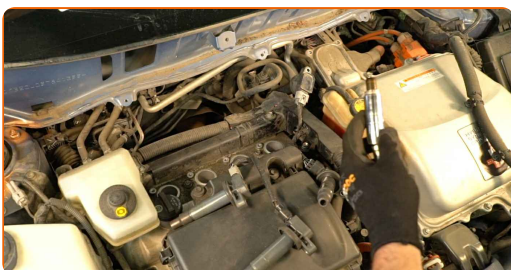
15

Deșurubați bujiile. Folosiți o cheie tubulară pentru bujii #16. Folosiți o cheie cu clichet.



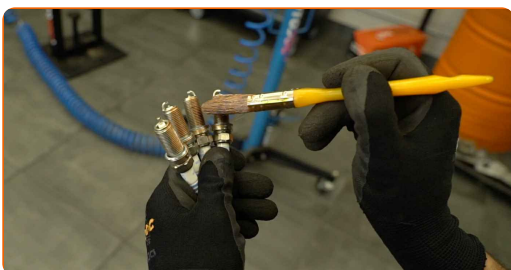
16

Scoateți bujiile.



17

Aplicați un strat subțire de pastă specială anti-gripantă rezistentă la temperaturi înalte pe filetul noilor bujii.



18

Instalați noile bujii în locurile lor de montare. Folosiți o cheie tubulară pentru bujii #16.



19

Înșurubați noile bujii și strângeți-le. Folosiți o cheie tubulară pentru bujii #16. Folosiți o cheie de cuplu. Strângeți pînă la cuplul de 18 Nm.

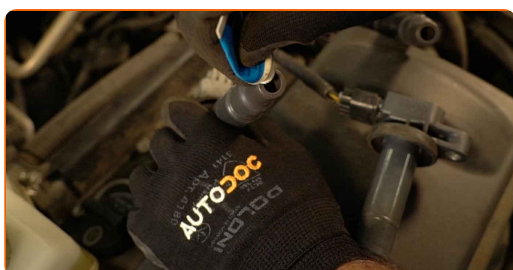


Înlocuirea: bujii – TOYOTA Alphard (\_H1\_). Profesioniștii recomandă:

- Nu strângeți bujiile cu prea multă forță. Depășirea cuplului de strângere admisibil ar putea provoca deteriorarea filetului.
- Fiți atent atunci când lucrați cu cheia pentru bujii. Denivelarea sa ar putea deteriora cuplajul cu filet.

20

Tratați capetele bobinei de aprindere. Folosiți unsoare rezistentă la temperaturi înalte.





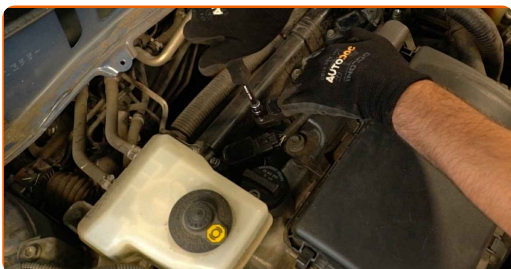
- 21** Instalați bobinele de aprindere în puțurile bujiilor. Asigurați-vă că s-a produs un clic, care semnifică instalarea corectă în canelurile de fixare.



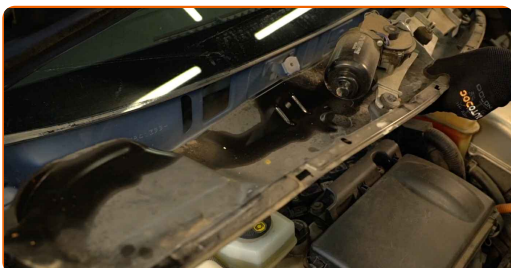
**AUTODOC recomandă:**

- Înlocuirea: bujii – TOYOTA Alphard (\_H1\_). Urmați pașii de instalare.

- 22** Strângeți elementele de fixare ale bobinelor de aprindere. Utilizați o cheie tubulară №10. Folosiți o cheie cu clichet.



- 23** Instalați panoul asamblat cu legătura ștergătorului de parbriz.



- 24** Înșurubați elementele de fixare ale panoului de legătură al ștergătorului de parbriz. Utilizați o cheie tubulară №10. Folosiți o cheie cu clichet.



- 25** Înșurubați elementele de fixare ale cutiei de siguranțe. Utilizați o cheie tubulară №10. Folosiți o cheie cu clichet.



- 26** Atașați conectorul ștergătorului de parbriz.



- 27** Instalați capacele de protecție a brațelor ștergătoarelor.



- 28** Reinstalați brațele ștergătoare.



### Înlocuirea: bujii – TOYOTA Alphard (\_H1\_). Sfatul util:

- Aveți grijă să nu încurcați brațele ștergătoarele de parbriz, pe cel al șoferului cu cel al pasagerului.

**29**

Strângeți elementele de fixare ale brațelor ștergătoarelor. Utilizați o cheie tubulară №14. Folosiți o cheie de cuplu. Strângeți pînă la cuplul de 21 Nm.

**30**

Lăsați motorul să funcționeze timp de câteva minute. Acest lucru este necesar pentru a vă asigura de funcționarea corespunzătoare a componentei.

**31**

Opriți motorul.

**32**

Îndepărtați husa de protecție.

**33**

Închideți capota.

**BRAVO!** 

**VIZUALIZAȚI MAI MULTE TUTORIALE**

## AUTODOC – PIESE DE SCHIMB DE CALITATE ȘI IEFTINE ONLINE

APLICAȚIA MOBILĂ AUTODOC: PRINDEȚI SUPER OFERTE, CUMPĂRAȚI COMOD



**AUTODOC**

GET IT ON  
 Google Play

Download on the  
 App Store

Download

**O SELECȚIE VARIATĂ DE PIESE DE SCHIMB PENTRU MAȘINA DUMNEAVOASTRĂ**

**BUJII: O GAMĂ VASTĂ**

### **ACT DE RENUNȚARE / DISCLAIMER:**

Documentul conține numai recomandări generale care vă pot fi utile când efectuați acțiuni de reparație sau de înlocuire. Firma AUTODOC nu va fi răspunzătoare pentru nici o pierdere, rănire sau deteriorare a proprietății apărute în timpul procesului de reparație sau înlocuire din cauza unei aplicări sau interpretări greșite a informațiilor furnizate.

Firma AUTODOC nu este răspunzătoare pentru erorile sau ambiguitățile din acest manual. Informațiile sunt furnizate doar în scop informativ și nu pot înlocui instrucțiunile de la profesioniști.

Firma AUTODOC nu este răspunzătoare pentru utilizarea incorectă sau periculoasă a echipamentelor, sculelor și componentelor auto. Firma AUTODOC recomandă cu tărie să aveți grijă și să urmați instrucțiunile de siguranță când efectuați o reparație sau o înlocuire. Amintiți-vă: Utilizarea pieselor de calitate inferioară nu garantează siguranța rutieră.

© Copyright 2023 – Tot conținutul, în special textele, fotografiile și grafica, sunt protejate de drepturile de autor. Toate drepturile, inclusiv duplicarea, publicarea, editarea și traducerea, rămân rezervate, Firmei AUTODOC SE.