



Cum să schimbați: bec
faza scurta la **VW Touran**
1T3 | Ghid de înlocuire

TUTORIAL VIDEO



Important!

Această procedură de înlocuire poate fi utilizată pentru:

SKODA Octavia II Combi (1Z5) 2.0 TDI 4x4, SKODA Octavia II Combi (1Z5) 1.6 TDI 4x4, SKODA Octavia II Combi (1Z5) 1.6 LPG, SKODA Octavia II Hatchback (1Z3) 1.6 LPG, SKODA Roomster (5J) 1.2 TDI, SKODA Octavia II Combi (1Z5) 2.0 TDI 16V 4x4, SKODA Yeti (5L) 1.6 TDI, SKODA Octavia II Combi (1Z5) 1.4, SKODA Octavia II Combi (1Z5) 1.8 TSI 4x4, SKODA Octavia II Hatchback (1Z3) 1.8 TSI, SKODA Octavia II Combi (1Z5) 1.8 TSI, SKODA Octavia II Combi (1Z5) 2.0 TDI, SKODA Octavia I Hatchback (1U2) 1.6, SKODA Octavia I Hatchback (1U2) 1.8, SKODA Octavia I Hatchback (1U2) 1.9 TDI, (+ 182)

Etapele pot varia ușor în funcție de construcția mașinii.

ÎNLOCUIREA: BEC FAZA SCURTA – VW TOURAN 1T3.
SCULELE DE CARE AȚI AVEA NEVOIE:



- Spray instalație electrică
- Surubelniță dreaptă

CUMPĂRAȚI INSTRUMENTE

Înlocuirea: bec faza scurta – VW Touran 1T3. Profesioniștii recomandă:

- Procedura de înlocuire este identică pentru becurile farurilor din stânga și a celor din dreapta.
- Înlocuiți becul ambelor faruri frontale în același timp.
- Toate lucrările trebuie făcute cu motorul oprit.

ÎNLOCUIREA: BEC FAZA SCURTA – VW TOURAN 1T3. UTILIZAȚI URMĂTOAREA PROCEDURĂ:

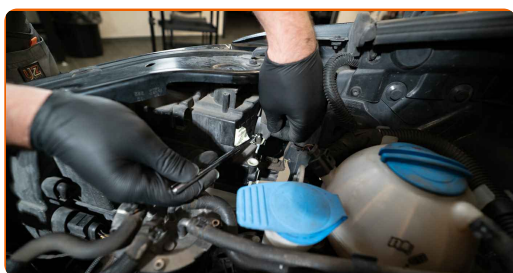
1

Opriți contactul. Deschideți capota.



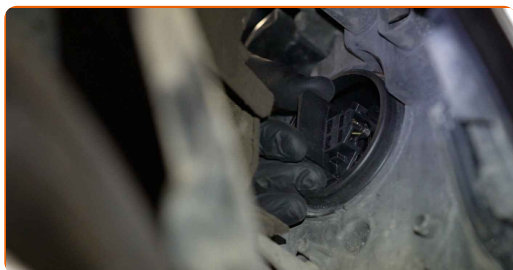
2

Scoateți capacul din spate al farului.



3

Desfaceți suportul becului rotindu-l la ~30°. Scoateți suportul din locul de montare al farului.



- 4** Scoateți becul vechi. Folosiți o șurubelniță dreaptă. Verificați starea terminalelor suporturilor becurilor. Înlocuiți-le dacă este cazul.



Înlocuirea: bec faza scurta – VW Touran 1T3. AUTODOC recomandă:

- Curățați locul de montare al becului pe suport.

- 5** Instalați un bec nou în suport.



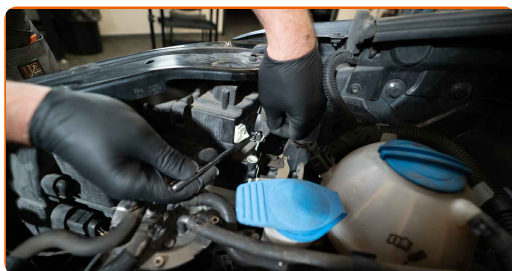
Înlocuirea: bec faza scurta – VW Touran 1T3. Sfatul util:

- Evitați să atingeți sticla becului. Urmele de degete de pe suprafața acesteia ar putea determina defectarea becului.

- 6** Instalați suportul becului în locul de montare a farului. Fixați suportul becului rotindu-l la ~30°.



7 Instalați și fixați capacul din spate al farului.

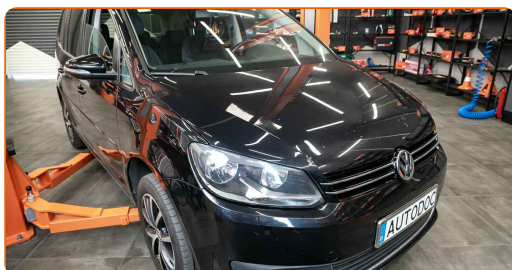


8 Porniți contactul.

9 Porniți farurile pentru a vă convinge că noua lampă funcționează corespunzător.



10 Închideți capota.



BRAVO! 

VIZUALIZAȚI MAI MULTE TUTORIALE

AUTODOC – PIESE DE SCHIMB DE CALITATE ȘI IEFTINE ONLINE

APLICAȚIA MOBILĂ AUTODOC: PRINDEȚI SUPER OFERTE,
CUMPĂRAȚI COMOD



AUTODOC+

GET IT ON
Google Play

Download on the
App Store

Download

**O SELECȚIE VARIATĂ DE PIESE DE SCHIMB PENTRU
MAȘINA DUMNEAVOASTRĂ**

CUMPĂRAȚI PIESE DE SCHIMB PENTRU VW

BEC FAZA SCURTA: O GAMĂ VASTĂ

ALEGEȚI PIESE AUTO PENTRU VW TOURAN 1T3

BEC FAZA SCURTA PENTRU VW: CUMPĂRAȚI ACUM

BEC FAZA SCURTA PENTRU VW TOURAN 1T3: CELE MAI BUNE PROMOȚII ȘI OFERTE

ⓘ ACT DE RENUNȚARE / DISCLAIMER:

Documentul conține numai recomandări generale care vă pot fi utile când efectuați acțiuni de reparație sau de înlocuire. Firma AUTODOC nu va fi răspunzătoare pentru nici o pierdere, rănire sau deteriorare a proprietății apărute în timpul procesului de reparație sau înlocuire din cauza unei aplicări sau interpretări greșite a informațiilor furnizate.

Firma AUTODOC nu este răspunzătoare pentru erorile sau ambiguitățile din acest manual. Informațiile sunt furnizate doar în scop informativ și nu pot înlocui instrucțiunile de la profesioniști.

Firma AUTODOC nu este răspunzătoare pentru utilizarea incorectă sau periculoasă a echipamentelor, sculelor și componentelor auto. Firma AUTODOC recomandă cu tărie să aveți grijă și să urmați instrucțiunile de siguranță când efectuați o reparație sau o înlocuire. Amintiți-vă: Utilizarea pieselor de calitate inferioară nu garantează siguranța rutieră.

© Copyright 2021 – Tot conținutul, în special textele, fotografiile și grafica, sunt protejate de drepturile de autor. Toate drepturile, inclusiv duplicarea, publicarea, editarea și traducerea, rămân rezervate, Firmei AUTODOC GmbH.