

 **AUTODOC CLUB**

Cum să schimbați: arc
spiral din spate la **SKODA**
Superb II Break (3T5) |
Ghid de înlocuire

TUTORIAL VIDEO SIMILAR



Acest video prezintă procedura de înlocuire a unei piese auto similare la un alt vehicul.

Important!

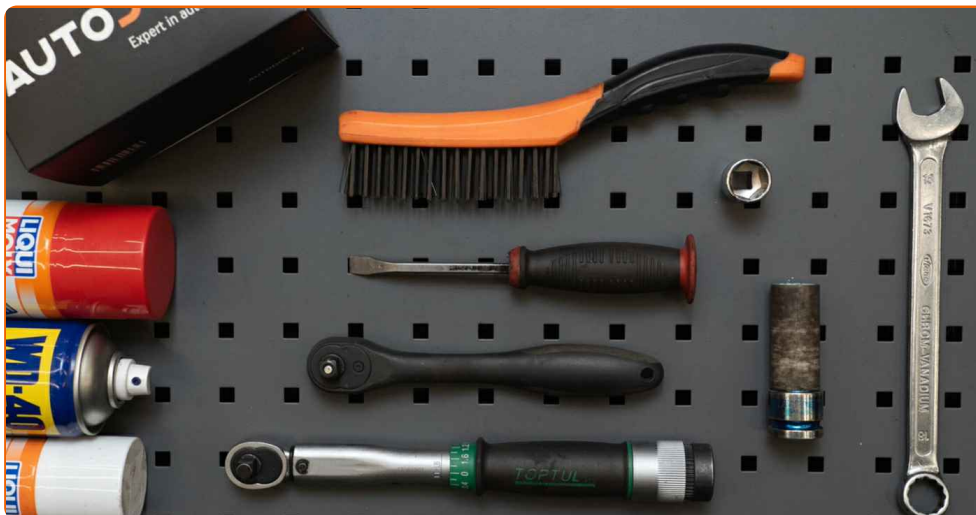
Această procedură de înlocuire poate fi utilizată pentru:

SKODA Superb II Break (3T5) 1.8 TSI, SKODA Superb II Break (3T5) 1.8 TSI 4x4, SKODA Superb II Break (3T5) 2.0 TSI, SKODA Superb II Break (3T5) 1.6 TDI, SKODA Superb II Break (3T5) 2.0 TDI 16V 4x4, SKODA Superb II Break (3T5) 1.9 TDI, SKODA Superb II Break (3T5) 1.4 TSI, SKODA Superb II Break (3T5) 3.6 V6 4x4, SKODA Superb II Break (3T5) 2.0 TDI 16V, SKODA Superb II Break (3T5) 2.0 TDI, SKODA Superb II Break (3T5) 2.0 TDI 4x4

Etapele pot varia ușor în funcție de construcția mașinii.

Acest tutorial a fost creat în baza procedurii de înlocuire a unei piese auto similare pentru: SKODA Octavia II Combi (1Z5) 1.8 TSI

ÎNLOCUIREA: ARC SPIRAL – SKODA SUPERB II BREAK (3T5). LISTA SCULELOR DE CARE VEȚI AVEA NEVOIE:



- Perie de sârmă
- Spray WD-40
- Spray curățare frâne
- Vaselina pe bază de cupru
- Cheie combinată №18
- Capăt cheie tubulară nr.18
- Chei tubulare de impact pentru prezoanele roților №17
- Cheie cu clichet
- Cheie dinamometrică
- Rangă metalică
- Cric hidraulic cutie de viteze
- Pană blocare roată

Cumpărați instrumente

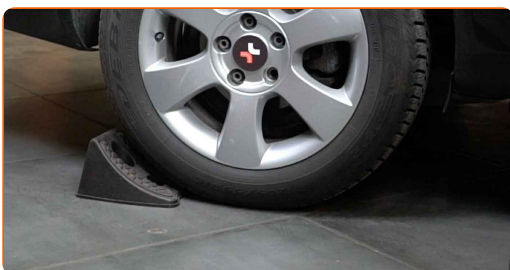
Înlocuirea: arc spiral – SKODA Superb II Break (3T5). AUTODOC recomandă:

- Ambele arcuri elicoidale ale suspensiei spate trebuie înlocuite simultan.
- Procedura de înlocuire este identică pentru arcul elicoidal stâng și cel drept a suspensiei spate.
- Toate lucrările trebuie făcute cu motorul oprit.

ÎNLOCUIREA: ARC SPIRAL – SKODA SUPERB II BREAK (3T5). CONSECUTIVITATEA RECOMANDATĂ A ETAPELOR:

1

Securizați roțile cu un opritor de roată.



2

Slăbiți șuruburile de fixare a roții. Folosiți o cheie tubulară de impact pentru roată #17.



3

Ridicați partea din spate a vehiculului și fixați-l cu ajutorul unor suporturi.

4

Deșurubați bolțurile roților.



Înlocuirea: arc spiral – SKODA Superb II Break (3T5). Sfatul util:

- Pentru a evita accidentările, susțineți roata atunci când deșurubați bolțurile.

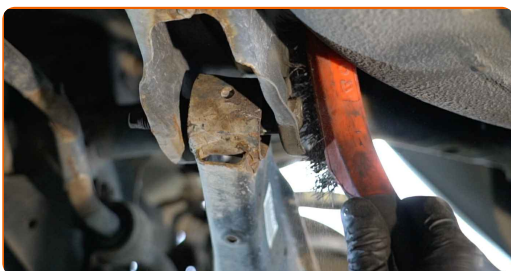
5

Scoateți roata.



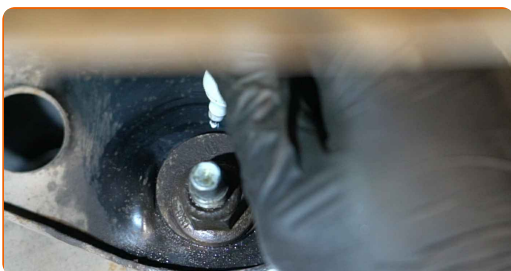
6

Curățați toate articulațiile brațului. Folosiți o perie de sârmă. Folosiți spray WD-40.

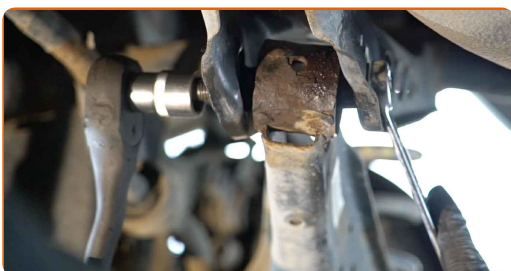


7

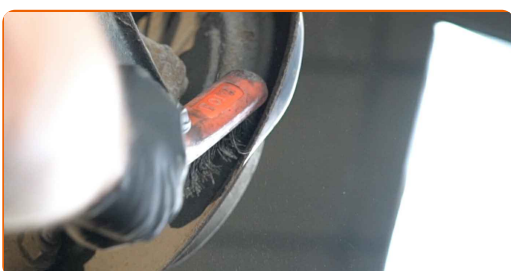
Puneți un semn pe șurubul de reglare unghi roată.



- 8** Deșurubați elementul care fixează brațul pe grindă. Utilizați o cheie în combinație fixă №18. Utilizați o cheie tubulară №18. Folosiți o cheie cu clichet.



- 9** Curățați toate articulațiile brațului. Folosiți o perie de sârmă. Folosiți spray WD-40.



- 10** Deșurubați elementul de fixare ce unește brațul de control la fuzeta spate. Utilizați o cheie în combinație fixă №18 (2 bucăți).



- 11** Proptiți brațul. Folosiți un cric hidraulic pentru cutia de viteze.



12

Scoateți șurubul de fixare. Utilizați o cheie în combinație fixă №18. Folosiți o rangă.



13

Îndepărtați suportul de sub braț. Folosiți o rangă.



AUTODOC recomandă:

- Înlocuirea: arc spiral – SKODA Superb II Break (3T5). Coborâți cricul de transmisie lin, fără smucituri, pentru a evita deteriorarea componentelor și a mecanismelor.

14

Trageți în jos brațul de control al suspensiei. Extrageți arcul.



15 Scoateți înălțătorul din cauciuc al arcului.



16 Curățați suporturile arcurilor elicoidale. Folosiți o perie de sârmă. Folosiți spray WD-40.



17 Instalați înălțătorul din cauciuc pe noul arc elicoidal.



18 Instalați arcul elicoidal împreună cu suporturile de cauciuc în locurile de montare.



19 Curățați locurile de montare și filetul brațului de suspensie. Folosiți o perie de sârmă. Folosiți spray WD-40.



20

Proptiți brațul. Folosiți un cric hidraulic pentru cutia de viteze. Folosiți o rangă.



21

Instalați șurubul de fixare.



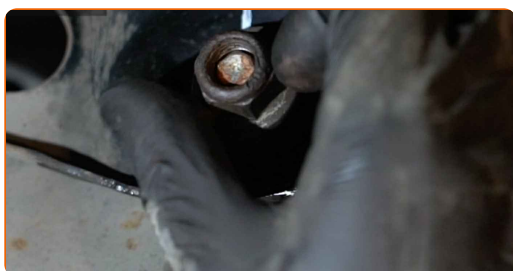
22

Reglați poziția șurubului de aliniere potrivit marcajului.



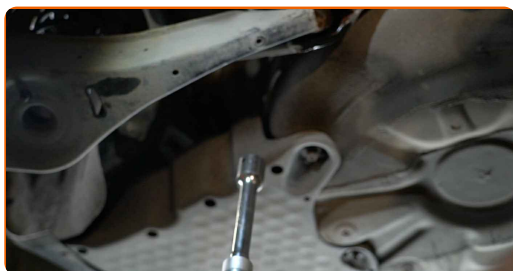
23

Înșurubați elementul de fixare care conectează bascula subcadrului. Utilizați o cheie tubulară №18. Folosiți o cheie cu clichet.



24

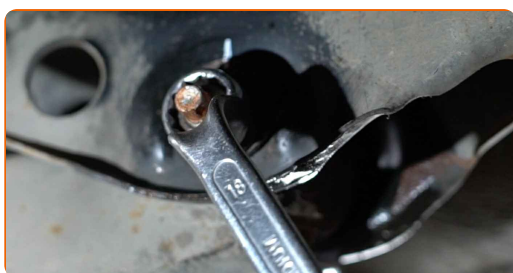
Îndepărtați suportul de sub braț.



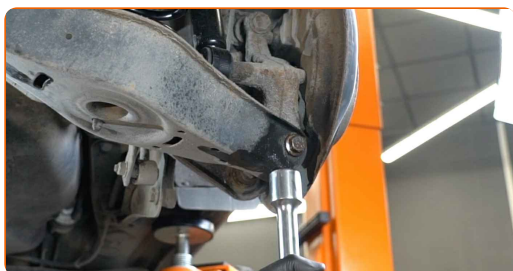
Înlocuirea: arc spiral – SKODA Superb II Break (3T5). Experții AUTODOC recomandă:

- Coborâți cricul hidraulic pentru cutia de viteze lent, fără zdruncinături, pentru a evita deteriorarea ansamblurilor și mecanismelor.

- 25** Înșurubați elementul de fixare care conectează bascula subcadrului. Utilizați o cheie în combinație fixă №18 (2 bucăți).



- 26** Proptiți brațul. Folosiți un cric hidraulic pentru cutia de viteze.



- 27** Înșurubați dispozitivul de fixare care conectează brațul de control la fuzeta din spate. Utilizați o cheie în combinație fixă №18 (2 bucăți).

- 28** Strângeți elementul de fixare ce unește brațul suspensiei la fuzeta spate. Utilizați o cheie în combinație fixă №18. Utilizați o cheie tubulară №18. Folosiți o cheie de cuplu. Strângeți pînă la cuplul de 90 Nm.+90°



AUTODOC recomandă:

- Important! Asigurați-vă că utilizați elemente de fixare noi.

29

Strângeți elementul care fixează brațul pe grindă. Utilizați o cheie în combinație fixă №18. Utilizați o cheie tubulară №18. Folosiți o cheie de cuplu. Strângeți pînă la cuplul de 95 Nm.



30

Îndepărtați suportul de sub braț.

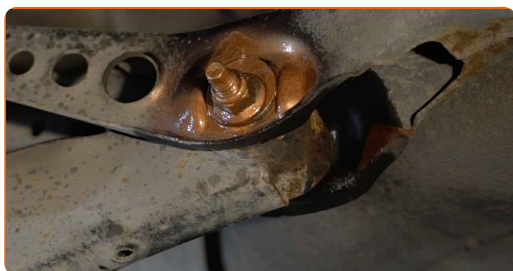


AUTODOC recomandă:

- SKODA Superb II Break (3T5) – Nu coborâți brusc cricul de transmisie pentru a evita deteriorarea componentelor și a mecanismelor automobilului.

31

Tratați elementele de fixare ale amortizorului. Tratați toate articulațiile brațului. Folosiți unsoare de cupru.



32

Tratați suprafața unde discul de frână intră în contact cu janta. Folosiți unsoare de cupru.



33

Curățați suprafața discului de frână. Folosiți un spray curățare frâne.



Înlocuirea: arc spiral – SKODA Superb II Break (3T5). Profesioniștii recomandă:

- După aplicarea spray-ului așteptați câteva minute.

34

Montați roata.



AUTODOC recomandă:

- Atenție! Pentru evitarea leziunilor, țineți roata atunci când înșurubați șuruburile de fixare la automobil. SKODA Superb II Break (3T5)

35

Înșurubați bolțurile roții. Folosiți o cheie tubulară de impact pentru roată #17.



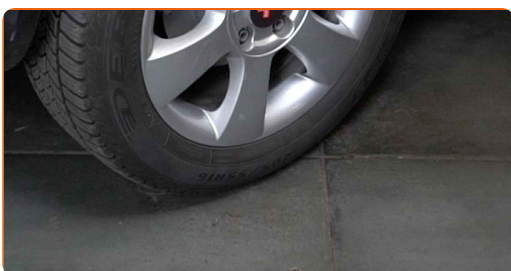
36

Așezați din nou vehiculul la sol și, lucrând în ordine încrucișată, strângeți șuruburile de fixare ale roții. Folosiți o cheie tubulară de impact pentru roată #17. Folosiți o cheie de cuplu. Strângeți pînă la cuplul de 120 Nm.



37

Scoateți cricul și opritoarele de roată.



BRAVO! 

VIZUALIZAȚI MAI MULTE TUTORIALE

AUTODOC – PIESE DE SCHIMB DE CALITATE ȘI IEFTINE ONLINE

APLICAȚIA MOBILĂ AUTODOC: PRINDEȚI SUPER OFERTE, CUMPĂRAȚI COMOD



+ AUTODOC

GET IT ON  **Google Play**

 **Download on the App Store**

Download

O SELECȚIE VARIATĂ DE PIESE DE SCHIMB PENTRU MAȘINA DUMNEAVOASTRĂ

ARC SPIRAL: O GAMĂ VASTĂ

ACT DE RENUNȚARE / DISCLAIMER:

Documentul conține numai recomandări generale care vă pot fi utile când efectuați acțiuni de reparație sau de înlocuire. Firma AUTODOC nu va fi răspunzătoare pentru nici o pierdere, rănire sau deteriorare a proprietății apărute în timpul procesului de reparație sau înlocuire din cauza unei aplicări sau interpretări greșite a informațiilor furnizate.

Firma AUTODOC nu este răspunzătoare pentru erorile sau ambiguitățile din acest manual. Informațiile sunt furnizate doar în scop informativ și nu pot înlocui instrucțiunile de la profesioniști.

Firma AUTODOC nu este răspunzătoare pentru utilizarea incorectă sau periculoasă a echipamentelor, sculelor și componentelor auto. Firma AUTODOC recomandă cu tărie să aveți grijă și să urmați instrucțiunile de siguranță când efectuați o reparație sau o înlocuire. Amintiți-vă: Utilizarea pieselor de calitate inferioară nu garantează siguranța rutieră.

© Copyright 2022 – Tot conținutul, în special textele, fotografiile și grafica, sunt protejate de drepturile de autor. Toate drepturile, inclusiv duplicarea, publicarea, editarea și traducerea, rămân rezervate, Firmei AUTODOC GmbH.