

AUTODOC CLUB

Cum să schimbați:
amortizoare din spate la
SKODA SUPERB combi
(3T5) | Ghid de înlocuire

TUTORIAL VIDEO SIMILAR



Acest video prezintă procedura de înlocuire a unei piese auto similare la un alt vehicul.

Important!

Această procedură de înlocuire poate fi utilizată pentru:

SKODA SUPERB combi (3T5) 1.8 TSI, SKODA SUPERB combi (3T5) 1.8 TSI 4x4, SKODA SUPERB combi (3T5) 2.0 TSI, SKODA SUPERB combi (3T5) 1.6 TDI, SKODA SUPERB combi (3T5) 2.0 TDI 16V 4x4, SKODA SUPERB combi (3T5) 1.9 TDI, SKODA SUPERB combi (3T5) 1.4 TSI, SKODA SUPERB combi (3T5) 3.6 V6 4x4, SKODA SUPERB combi (3T5) 2.0 TDI 16V, SKODA SUPERB combi (3T5) 2.0 TDI, SKODA SUPERB combi (3T5) 2.0 TDI 4x4

Etapele pot varia ușor în funcție de construcția mașinii.

Acest tutorial a fost creat în baza procedurii de înlocuire a unei piese auto similare pentru: SKODA Octavia II Combi (1Z5) 1.8 TSI

ÎNLOCUIREA: AMORTIZOARE – SKODA SUPERB COMBI (3T5). SCULELE DE CARE AȚI AVEA NEVOIE:



- Perie de sârmă
- Spray WD-40
- Spray curățare frâne
- Vaselina pe bază de cupru
- Cheie combinată №18
- Capăt cheie tubulară nr.16
- Capăt cheie tubulară nr.17
- Capăt cheie tubulară nr.18
- Capăt cheie tubulară nr.21
- Șurubelnițe Torx T25
- Chei tubulare de impact pentru prezoanele roților №17
- Cheie cu clichet
- Cheie dinamometrică
- Cheie port tarod
- Cheie de amortizoare nr. DD6
- Cheie de amortizoare nr. DD8
- Menghină
- Rangă metalică
- Cric hidraulic cutie de viteze
- Pană blocare roată

Cumpărați instrumente

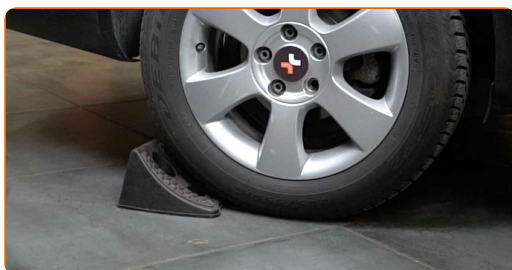
Înlocuirea: amortizoare – SKODA SUPERB combi (3T5). Sfatul util:

- Ambele amortizoare ale suspensiei spate trebuie înlocuite simultan.
- Procedura de înlocuire este identică pentru amortizorul stâng și cel drept a suspensiei spate.
- Toate lucrările trebuie făcute cu motorul oprit.

**ÎNLOCUIREA: AMORTIZOARE – SKODA SUPERB COMBI (3T5).
UTILIZAȚI URMĂTOAREA PROCEDURĂ:**

1

Securizați roțile cu un opritor de roată.



2

Slăbiți șuruburile de fixare a roții. Folosiți o cheie tubulară de impact pentru roată #17.



3

Ridicați partea din spate a vehiculului și fixați-l cu ajutorul unor suporturi.

4

Deșurubați bolțurile roților.

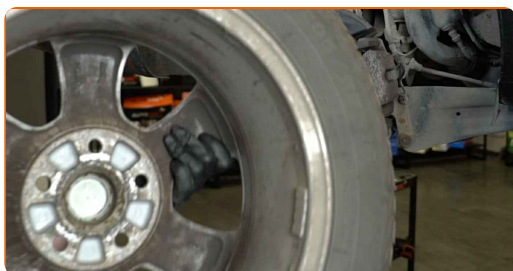


Înlocuirea: amortizoare – SKODA SUPERB combi (3T5). Sfatul util de la AUTODOC:

- Pentru a evita accidentările, susțineți roata atunci când deșurubați bolțurile.

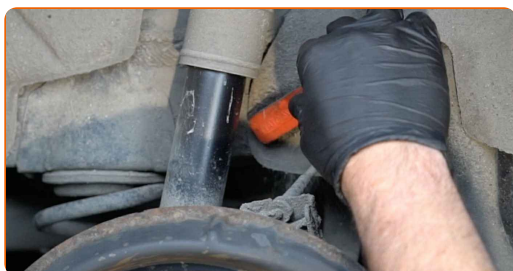
5

Scoateți roata.



6

Curățați elementele de fixare ale capacului de protecție. Folosiți o perie de sârmă. Folosiți spray WD-40.



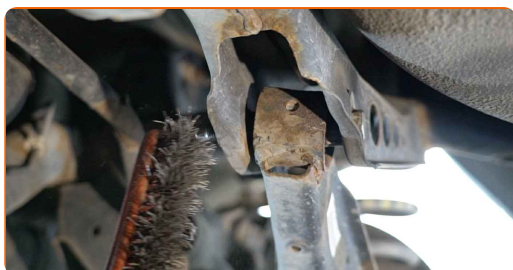
7 Deșurubați și scoateți elementele de fixare ale carenajului roților. Folosiți Torx T25. Folosiți o cheie cu clichet.



8 Curățați elementele de fixare ale amortizorului. Folosiți o perie de sârmă. Folosiți spray WD-40.



9 Curățați toate articulațiile brațului. Folosiți o perie de sârmă. Folosiți spray WD-40.



10 Puneți un semn pe șurubul de reglare unghi roată.



- 11** Deșurubați elementul care fixează brațul pe grindă. Utilizați o cheie în combinație fixă №18. Utilizați o cheie tubulară №18. Folosiți o cheie cu clichet.



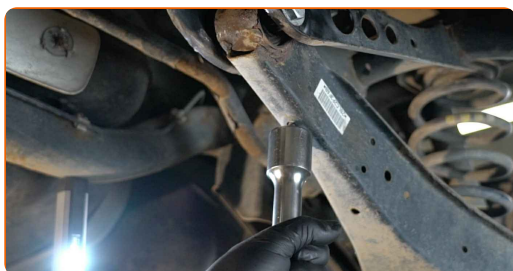
- 12** Curățați toate articulațiile brațului. Folosiți o perie de sârmă. Folosiți spray WD-40.



- 13** Deșurubați elementul de fixare ce unește brațul de control la fuzeta spate. Utilizați o cheie în combinație fixă №18 (2 bucăți).

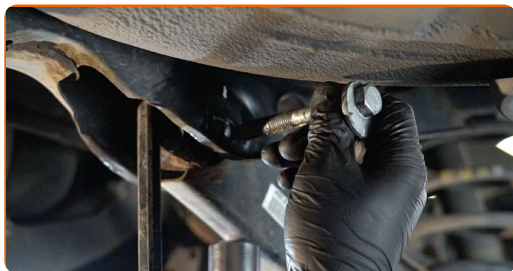


- 14** Proptiți brațul. Folosiți un cric hidraulic pentru cutia de viteze.



15

Scoateți șurubul de fixare. Utilizați o cheie în combinație fixă №18. Folosiți o rangă.



16

Îndepărtați suportul de sub braț.

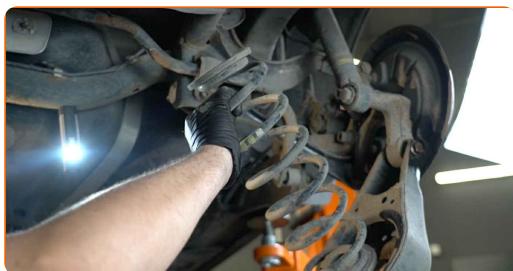


Înlocuirea: amortizoare – SKODA SUPERB combi (3T5). AUTODOC recomandă:

- Coborâți cricul hidraulic pentru cutia de viteze lent, fără zdruncinături, pentru a evita deteriorarea ansamblurilor și mecanismelor.

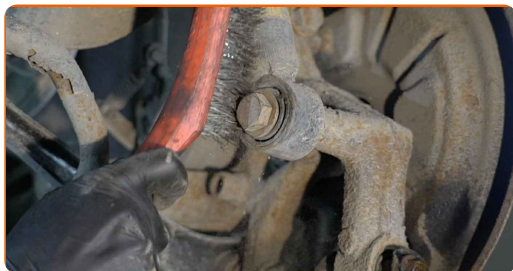
17

Trageți în jos brațul de control al suspensiei. Extrageți arcul.



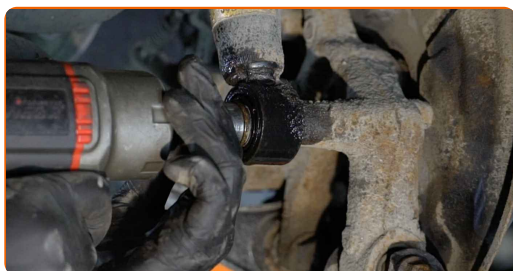
18

Curățați elementele de fixare ale amortizorului. Folosiți o perie de sârmă. Folosiți spray WD-40.



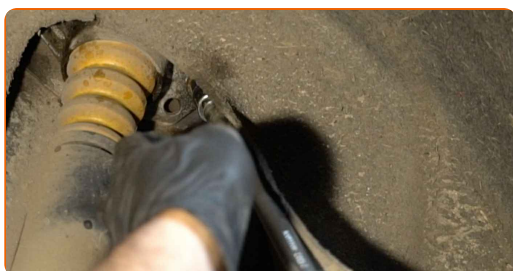
19

Înșurubați elementul de fixare inferior al amortizorului. Utilizați o cheie tubulară №21. Folosiți un port tarod.



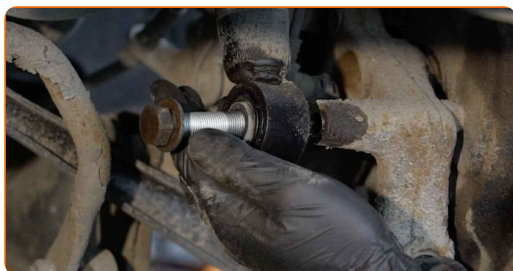
20

Deșurubați elementul de fixare superior al amortizorului. Utilizați o cheie tubulară №16. Folosiți o cheie cu clichet.



21

Scoateți șuruburile de fixare.



AUTODOC recomandă:

- SKODA SUPERB combi (3T5) – Pentru evitarea leziunilor, țineți amortizorul atunci când deșurubați șuruburile de fixare.

22 Îndepărtați amortizorul.



23 Prindeți amortizorul într-o menhină.



24 Îndepărtați capacul de protecție al bieletei antiruliului. Folosiți o rangă.



25 Curățați elementele de fixare ale tijei amortizorului. Folosiți o perie de sârmă. Folosiți spray WD-40.



26 Îndepărtați elementul de fixare al tijei pistonului amortizorului. Folosiți o cheie de amortizoare DDN[®]6. Utilizați o cheie tubulară N^o17. Folosiți o cheie cu clichet.



27

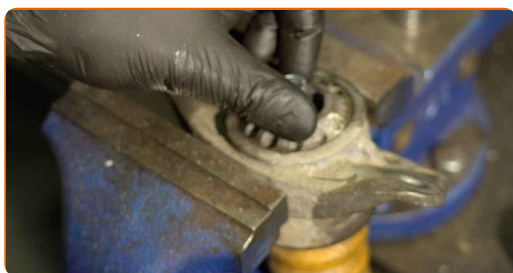
Îndepărtați bara de sprijin amortizor, scutul de protecție împotriva prafului și tamponul.

AUTODOC recomandă:

- Înlocuirea: amortizoare – SKODA SUPERB combi (3T5). Verificați cu atenție suportul, burduful de protecție și limitatorul de șoc al amortizorului. Înlocuiți dacă este necesar.
- Înainte de instalare, amortizorul trebuie pompat manual de 3-5 ori.

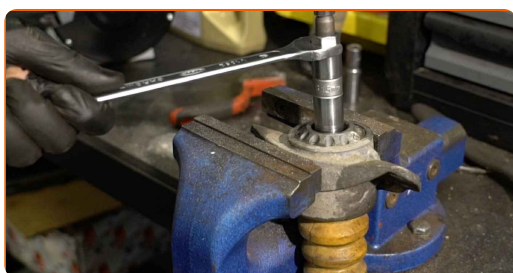
28

Instalați suportul, scutul de protecție împotriva prafului și tamponul pe noul amortizor.



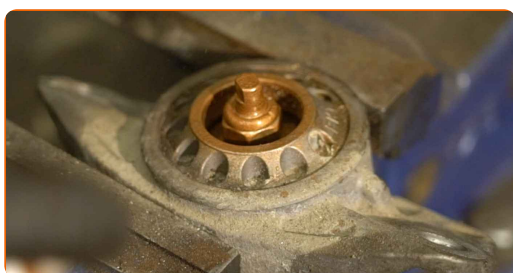
29

Strângeți piulița tije amortizorului. Folosiți o cheie de amortizoare DDN[®]8. Utilizați o cheie tubulară N^o16. Folosiți o cheie de cuplu. Strângeți pînă la cuplul de 25 Nm.



30

Tratați elementul de fixare ale tije amortizorului. Folosiți unsoare de cupru.

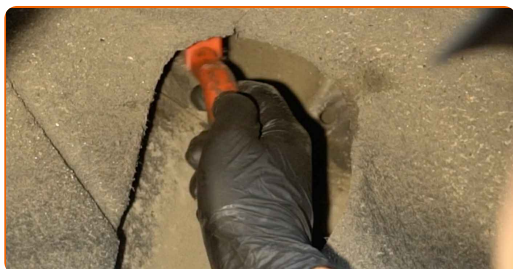


31 Montați capacul de protecție al bieletei antirului.

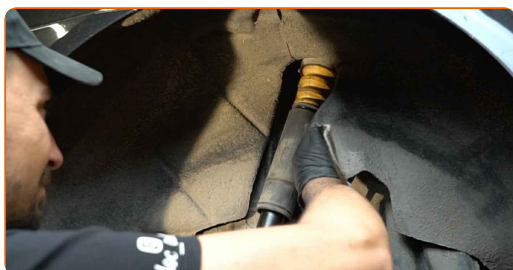


32 Desfaceți menghina și scoateți amortizorul.

33 Curățați suporturile amortizoarelor. Folosiți o perie de sârmă. Folosiți spray WD-40.



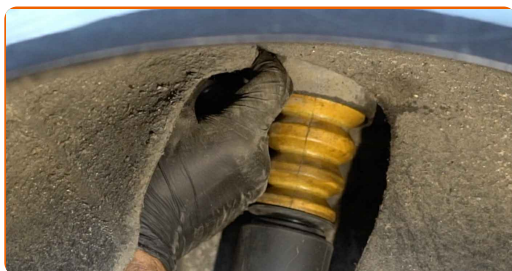
34 Amplașați amortizorul sub aripa roții și fixați-l.



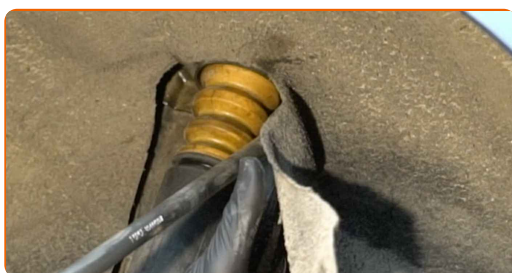
AUTODOC recomandă:

- Important! Țineți amortizorul atunci când înșurubați șuruburile de fixare. SKODA SUPERB combi (3T5)

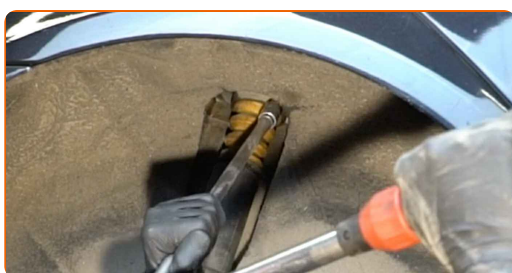
35 Instalați șurubul de fixare.



36 Înșurubați elementul de fixare de sus al amortizorului. Utilizați o cheie tubulară №16. Folosiți o cheie cu clichet.



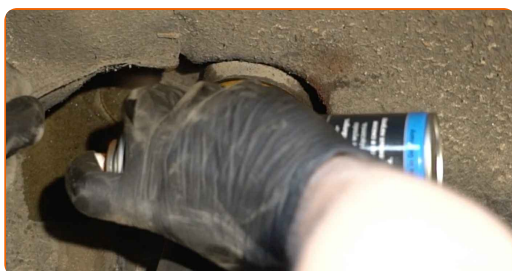
37 Strângeți elementul de fixare superior al amortizorului. Utilizați o cheie tubulară №16. Folosiți o cheie de cuplu. Strângeți pînă la cuplul de 50 Nm.+45°



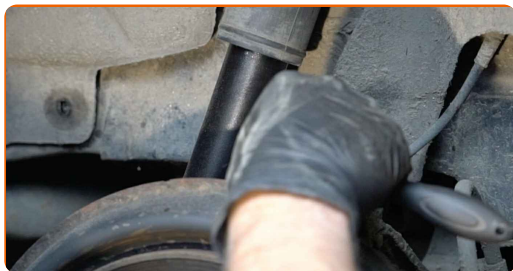
AUTODOC recomandă:

- Important! Asigurați-vă că utilizați elemente de fixare noi.

38 Tratați elementele de fixare ale amortizorului. Folosiți unsoare de cupru.



39 Instalați și strângeți elementele de fixare ale carenajului roții. Folosiți Torx T25. Folosiți o cheie cu clichet.



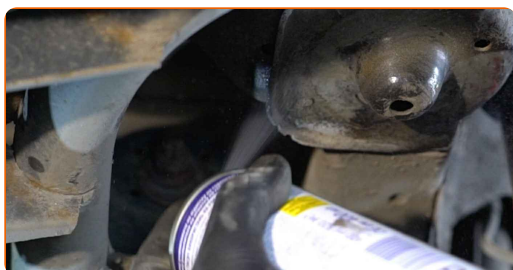
40 Instalați șurubul de fixare.



41 Înșurubați elementul de fixare de jos al amortizorului. Utilizați o cheie tubulară №21. Folosiți o cheie cu clichet.

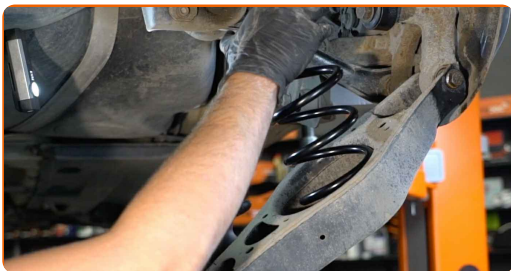


42 Curățați suporturile arcurilor elicoidale. Folosiți o perie de sârmă. Folosiți spray WD-40.



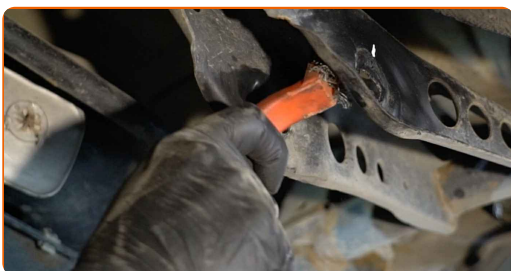
43

Instalați arcul elicoidal împreună cu suporturile de cauciuc în locurile de montare.



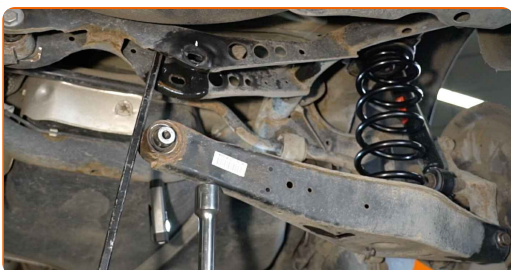
44

Curățați locurile de montare și filetul brațului de suspensie. Folosiți o perie de sârmă. Folosiți spray WD-40.



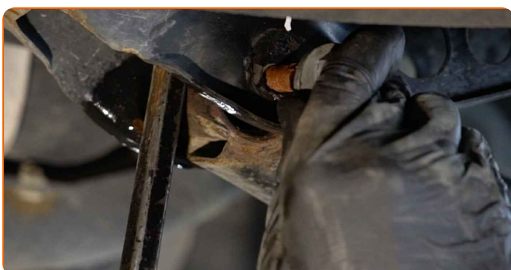
45

Proptiți brațul. Folosiți un cric hidraulic pentru cutia de viteze. Folosiți o rangă.



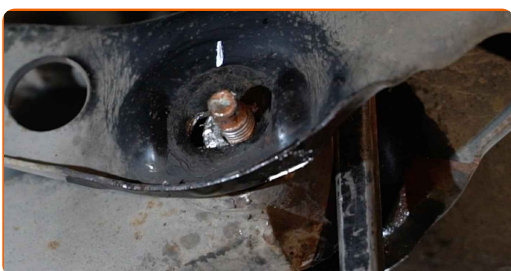
46

Instalați șurubul de fixare.



47

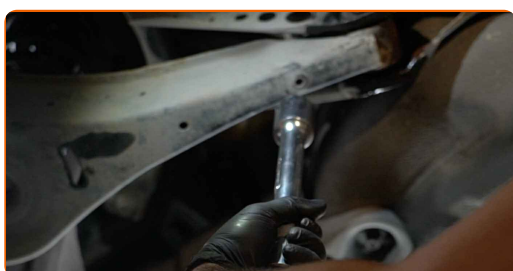
Reglați poziția șurubului de aliniere potrivit marcajului.



- 48** Înșurubați elementul de fixare care conectează bascula subcadrului. Utilizați o cheie tubulară №18. Folosiți o cheie cu clichet.



- 49** Îndepărtați suportul de sub braț.

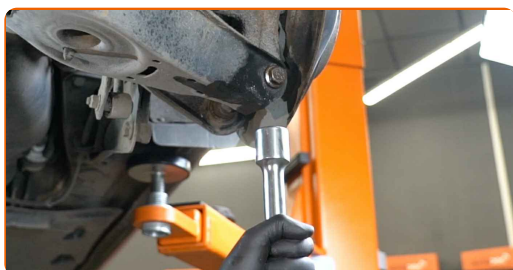


AUTODOC recomandă:

- Înlocuirea: amortizoare – SKODA SUPERB combi (3T5). Coborâți cricul de transmisie lin, fără smucituri, pentru a evita deteriorarea componentelor și a mecanismelor.

- 50** Înșurubați elementul de fixare care conectează bascula subcadrului. Utilizați o cheie în combinație fixă №18 (2 bucăți).

- 51** Proptiți brațul. Folosiți un cric hidraulic pentru cutia de viteze.



- 52** Strângeți elementul de fixare inferior al amortizorului. Utilizați o cheie tubulară №21. Folosiți o cheie de cuplu. Strângeți pînă la cuplul de 130 Nm.+90°



AUTODOC recomandă:

- Important! Asigurați-vă că utilizați elemente de fixare noi.

- 53** Înșurubați dispozitivul de fixare care conectează brațul de control la fuzeta din spate. Utilizați o cheie în combinație fixă №18 (2 bucăți).



- 54** Strângeți elementul de fixare ce unește brațul suspensiei la fuzeta spate. Utilizați o cheie în combinație fixă №18. Utilizați o cheie tubulară №18. Folosiți o cheie de cuplu. Strângeți pînă la cuplul de 90 Nm.+90°

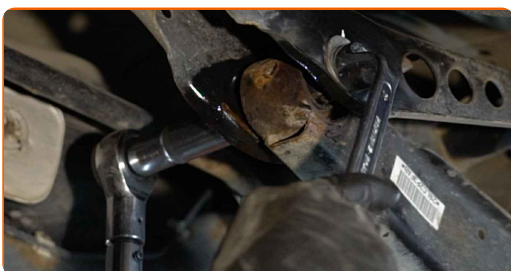


AUTODOC recomandă:

- Important! Asigurați-vă că utilizați elemente de fixare noi.

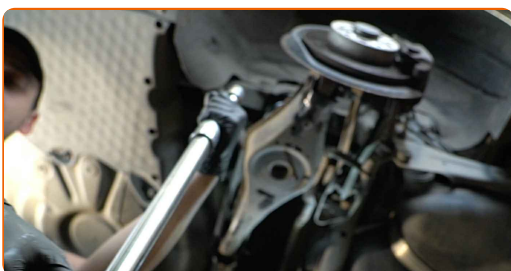
55

Strângeți elementul care fixează brațul pe grindă. Utilizați o cheie în combinație fixă №18. Utilizați o cheie tubulară №18. Folosiți o cheie de cuplu. Strângeți pînă la cuplul de 95 Nm.



56

Îndepărtați suportul de sub braț.

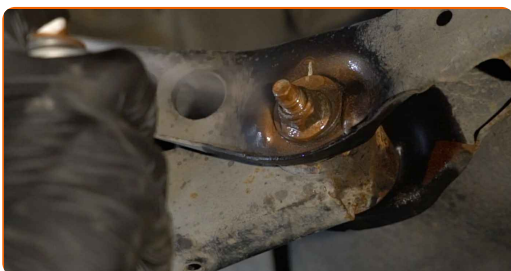


AUTODOC recomandă:

- SKODA SUPERB combi (3T5) – Nu coborâți brusc cricul de transmisie pentru a evita deteriorarea componentelor și a mecanismelor automobilului.

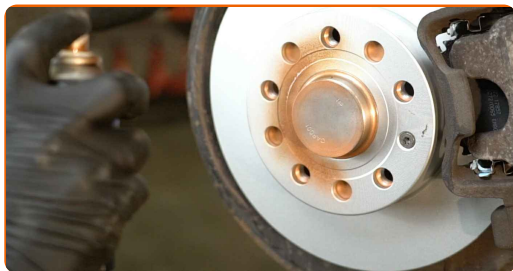
57

Tratați elementele de fixare ale amortizorului. Tratați toate articulațiile brațului. Folosiți unsoare de cupru.



58

Tratați suprafața unde discul de frână intră în contact cu janta. Folosiți unsoare de cupru.



59

Curățați suprafața discului de frână. Folosiți un spray curățare frâne.



Înlocuirea: amortizoare – SKODA SUPERB combi (3T5). Sfatul util de la experții AUTODOC:

- După aplicarea spray-ului așteptați câteva minute.

60

Montați roata.



61

Înșurubați bolțurile roții. Folosiți o cheie tubulară de impact pentru roată #17.



- 62 Așezați din nou vehiculul la sol și, lucrând în ordine încrucișată, strângeți șuruburile de fixare ale roții. Folosiți o cheie tubulară de impact pentru roată #17. Folosiți o cheie de cuplu. Strângeți pînă la cuplul de 120 Nm.



- 63 Scoateți cricul și opritoarele de roată.



BRAVO! 

VIZUALIZAȚI MAI MULTE TUTORIALE

AUTODOC – PIESE DE SCHIMB DE CALITATE ȘI IEFTINE ONLINE

APLICAȚIA MOBILĂ AUTODOC: PRINDEȚI SUPER OFERTE, CUMPĂRAȚI COMOD



AUTODOC

GET IT ON  **Google Play**

 **Download on the App Store**

Download

O SELECȚIE VARIATĂ DE PIESE DE SCHIMB PENTRU MAȘINA DUMNEAVOASTRĂ

AMORTIZOARE: O GAMĂ VASTĂ

ACT DE RENUNȚARE / DISCLAIMER:

Documentul conține numai recomandări generale care vă pot fi utile când efectuați acțiuni de reparație sau de înlocuire. Firma AUTODOC nu va fi răspunzătoare pentru nici o pierdere, rănire sau deteriorare a proprietății apărute în timpul procesului de reparație sau înlocuire din cauza unei aplicări sau interpretări greșite a informațiilor furnizate.

Firma AUTODOC nu este răspunzătoare pentru erorile sau ambiguitățile din acest manual. Informațiile sunt furnizate doar în scop informativ și nu pot înlocui instrucțiunile de la profesioniști.

Firma AUTODOC nu este răspunzătoare pentru utilizarea incorectă sau periculoasă a echipamentelor, sculelor și componentelor auto. Firma AUTODOC recomandă cu tărie să aveți grijă și să urmați instrucțiunile de siguranță când efectuați o reparație sau o înlocuire. Amintiți-vă: Utilizarea pieselor de calitate inferioară nu garantează siguranța rutieră.

© Copyright 2023 – Tot conținutul, în special textele, fotografiile și grafica, sunt protejate de drepturile de autor. Toate drepturile, inclusiv duplicarea, publicarea, editarea și traducerea, rămân rezervate, Firmei AUTODOC SE.