

 **AUTODOC CLUB**

Cum să schimbați: filtru  
polen la **SKODA SUPERB**  
**(3U4)** | Ghid de înlocuire

## TUTORIAL VIDEO SIMILAR



Acest video prezintă procedura de înlocuire a unei piese auto similare la un alt vehicul.

### Important!

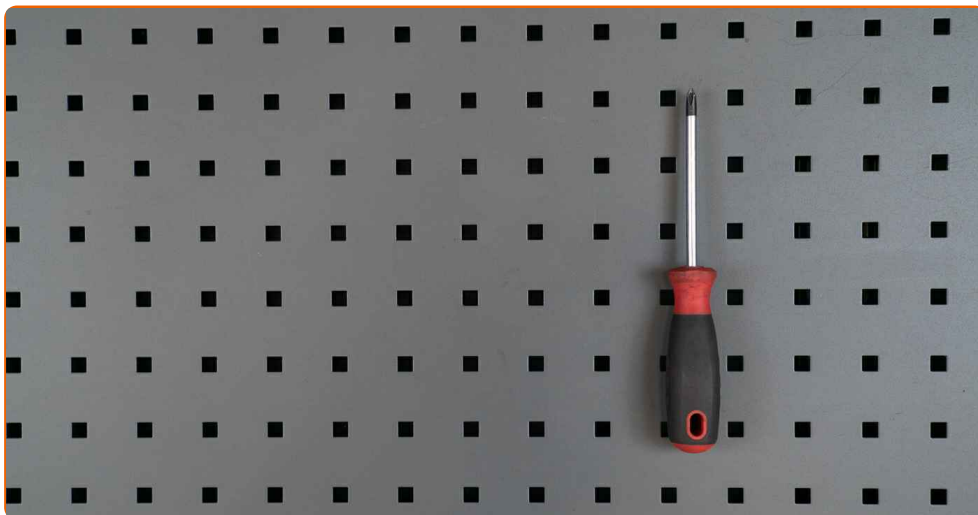
Această procedură de înlocuire poate fi utilizată pentru:

SKODA SUPERB (3U4) 1.8 T, SKODA SUPERB (3U4) 2.0, SKODA SUPERB (3U4) 2.8 V6,  
SKODA SUPERB (3U4) 1.9 TDI, SKODA SUPERB (3U4) 2.5 TDI, SKODA SUPERB (3U4)  
2.0 TDI

Etapele pot varia ușor în funcție de construcția mașinii.

Acest tutorial a fost creat în baza procedurii de înlocuire a unei piese auto similare pentru: SEAT Leon Hatchback (1M1) 1.8 20V

ÎNLOCUIREA: FILTRU POLEN – SKODA SUPERB (3U4).  
LISTA SCULELOR DE CARE VEȚI AVEA NEVOIE:



- Surubelniță phillips
- Huse de protecție aripi / frontală

[Cumpărați instrumente](#)

**AUTODOC recomandă:**

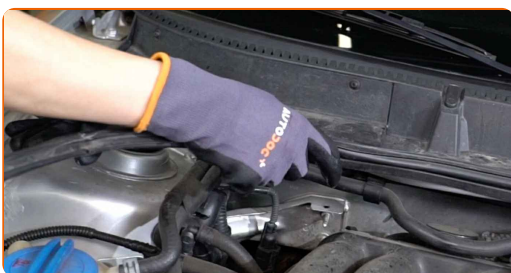
- Înlocuiți filtrul de habitacul cel puțin o dată la șase luni, la început de primăvară și toamnă.
- Respectați termenii, cerințele și recomandările de utilizare furnizate de către producător.
- În cazul în care fluxul de aer din interiorul habitaculului este redus drastic, înlocuiți filtrul înainte de intervenția de întreținere programată.
- Toate lucrările trebuie făcute cu motorul oprit.

**ÎNLOCUIREA: FILTRU POLEN – SKODA SUPERB (3U4).  
CONSECUTIVITATEA RECOMANDATĂ A ETAPELOR:**

**1** Deschideți capota motorului.

**2** Folosiți o husă de protecție pentru a evita deteriorarea vopselei și a plasticului mașinii.

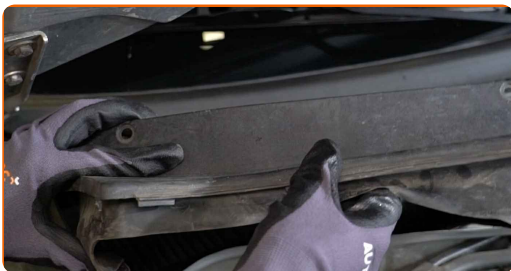
**3** Scoateți garnitura grilei de protecție a ștergătorului de parbriz.



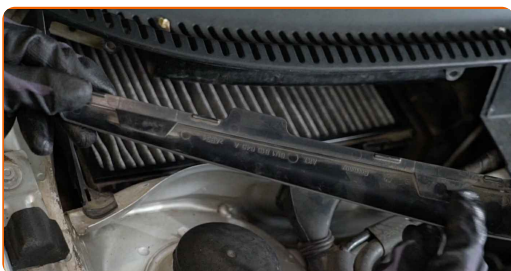
**4** Deșurubați elementele de fixare ale panoului de plastic. Folosiți o șurubelniță Phillips.



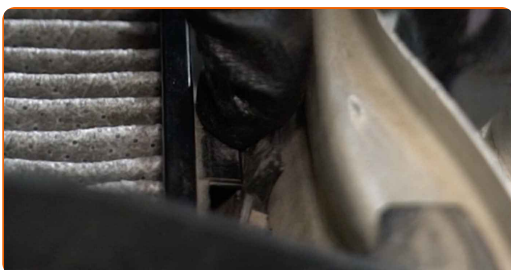
**5** Scoateți panoul de plastic.



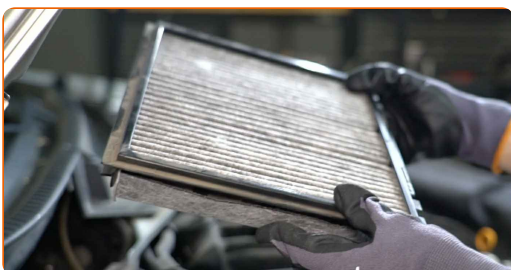
**6** Scoateți capacul carcasei filtrului habitacului.



**7** Apăsăți dispozitivul de reținere al filtrului habitacului pentru a-l elibera.



**8** Scoateți filtrul habitacului.



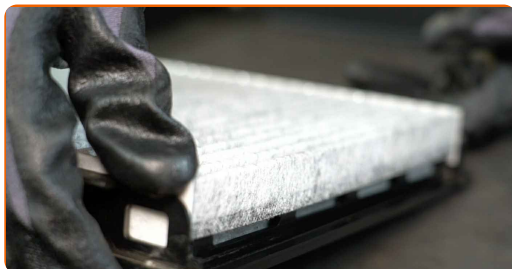
**9** Porniți modul de recirculare a aerului.

**10** Curățați locul de montare al filtrului de habitaclu.



11

Instalați un element nou de filtrare în cadru.



Înlocuirea: filtru polen – SKODA SUPERB (3U4). AUTODOC recomandă:

- Urmați direcția săgeții fluxului de aer de pe filtru.
- Aveți grijă să folosiți numai filtre de bună calitate.

12

Instalați filtrul de habitacul în suportul său.



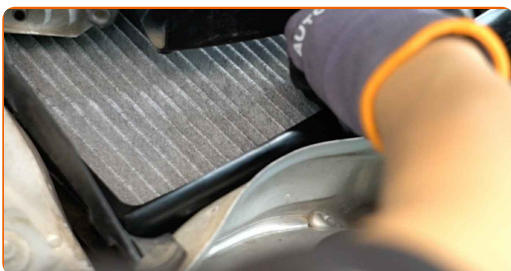
AUTODOC recomandă:

- Înlocuirea: filtru polen – SKODA SUPERB (3U4). Asigurați-vă că poziționați corect elementul de filtrare. Evitați dezaxarea.

**13** Înclicetați filtrul habitacului la loc.



**14** Instalați capacul carcasei filtrului habitacului.



**15** Instalați panoul de plastic.



**16** Îșurubați elementele de fixare ale panoului de plastic. Folosiți o șurubelniță Phillips.



**17** Instalați garnitura grilei de protecție.



**18** Porniți contactul.

**19** Porniți sistemul de aer condiționat. Acest lucru este necesar pentru a vă asigura de funcționarea corespunzătoare a componentei.

**20** Opriți contactul.

**21** Îndepărtați husa de protecție.

**22** Închideți capota.

**BRAVO!** 

**VIZUALIZAȚI MAI MULTE TUTORIALE**



## AUTODOC – PIESE DE SCHIMB DE CALITATE ȘI IEFTINE ONLINE

APLICAȚIA MOBILĂ AUTODOC: PRINDEȚI SUPER OFERTE, CUMPĂRAȚI COMOD



**+ AUTODOC**

GET IT ON  Google Play

 Download on the App Store

Download

**O SELECȚIE VARIATĂ DE PIESE DE SCHIMB PENTRU MAȘINA DUMNEAVOASTRĂ**

**FILTRU POLEN: O GAMĂ VASTĂ**

### **ACT DE RENUNȚARE / DISCLAIMER:**

Documentul conține numai recomandări generale care vă pot fi utile când efectuați acțiuni de reparație sau de înlocuire. Firma AUTODOC nu va fi răspunzătoare pentru nici o pierdere, rănire sau deteriorare a proprietății apărute în timpul procesului de reparație sau înlocuire din cauza unei aplicări sau interpretări greșite a informațiilor furnizate.

Firma AUTODOC nu este răspunzătoare pentru erorile sau ambiguitățile din acest manual. Informațiile sunt furnizate doar în scop informativ și nu pot înlocui instrucțiunile de la profesioniști.

Firma AUTODOC nu este răspunzătoare pentru utilizarea incorectă sau periculoasă a echipamentelor, sculelor și componentelor auto. Firma AUTODOC recomandă cu tărie să aveți grijă și să urmați instrucțiunile de siguranță când efectuați o reparație sau o înlocuire. Amintiți-vă: Utilizarea pieselor de calitate inferioară nu garantează siguranța rutieră.

© Copyright 2022 – Tot conținutul, în special textele, fotografiile și grafica, sunt protejate de drepturile de autor. Toate drepturile, inclusiv duplicarea, publicarea, editarea și traducerea, rămân rezervate, Firmei AUTODOC GmbH.