



Cum să schimbați:  
plăcuțe de frână din față  
la **SKODA Rapid**  
**Spaceback (NH1)** | Ghid  
de înlocuire

## TUTORIAL VIDEO SIMILAR



Acest video prezintă procedura de înlocuire a unei piese auto similare la un alt vehicul.

### Important!

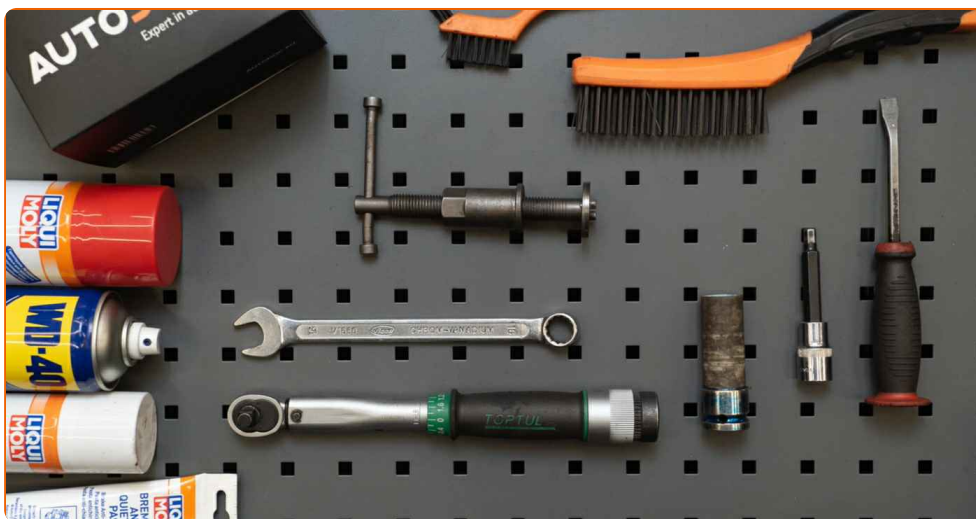
Această procedură de înlocuire poate fi utilizată pentru:

SKODA Rapid Spaceback (NH1) 1.2 TSI, SKODA Rapid Spaceback (NH1) 1.6 TDI, SKODA Rapid Spaceback (NH1) 1.4 TSI, SKODA Rapid Spaceback (NH1) 1.6, SKODA Rapid Spaceback (NH1) 1.2, SKODA Rapid Spaceback (NH1) 1.4 TDI, SKODA Rapid Spaceback (NH1) 1.0 TSI, SKODA Rapid Spaceback (NH1) 1.2 LPG, SKODA Rapid Spaceback (NH1) 1.6 SRE

Etapele pot varia ușor în funcție de construcția mașinii.

Acest tutorial a fost creat în baza procedurii de înlocuire a unei piese auto similare pentru: SKODA Octavia II Combi (1Z5) 1.8 TSI

**ÎNLOCUIREA: PLĂCUȚE DE FRÂNĂ – SKODA RAPID SPACEBACK (NH1). SCULELE DE CARE VEȚI AVEA NEVOIE:**



- Perie de sârmă
- Perie curățitoare din nylon
- Spray curățare universal
- Spray curățare frâne
- Unsoare antiscârțâit
- Vaselina pe bază de cupru
- Bit HEX nr. H7.
- Chei tubulare de impact pentru prezoanele roților №17
- Cheie cu clichet
- Cheie dinamometrică
- Presă etrier de frână
- Rangă metalică
- Pană blocare roată

**Cumpărați instrumente**

Înlocuirea: plăcuțe de frână – SKODA Rapid Spaceback (NH1). AUTODOC recomandă:

- Înlocuiți plăcuțele de frână doar în set separat pentru fiecare axă. Acest lucru va permite ca procesul de frânare să devină mai eficient.
- Procedura de înlocuire este identică pentru toate plăcuțele de frână de pe aceeași axă.
- Toate lucrările trebuie făcute cu motorul oprit.

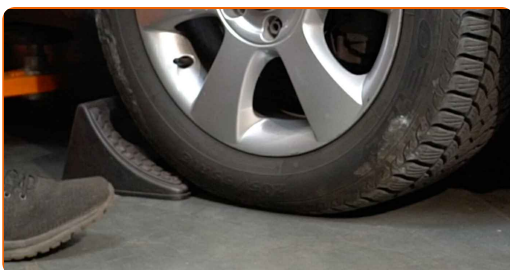
## ÎNLOCUIREA: PLĂCUȚE DE FRÂNĂ – SKODA RAPID SPACEBACK (NH1). CONSECUTIVITATEA RECOMANDATĂ A ETAPELOR:

1

Deschideți capota motorului. Deșurubați capacul rezervorului cu lichid de frână.

2

Securizați roțile cu un opritor de roată.



3

Slăbiți șuruburile de fixare a roții. Folosiți o cheie tubulară de impact pentru roată #17.



4 Ridicați partea din față a vehiculului și fixați-l cu ajutorul unor suporturi.

5 Deșurubați bolțurile roților.



**AUTODOC recomandă:**

- Important! Țineți roata atunci când deșurubați șuruburile de fixare. SKODA Rapid Spaceback (NH1)

6 Scoateți roata.



7 Scoateți siguranțele manșoanelor ghidajelor etrierului. Folosiți o rangă.



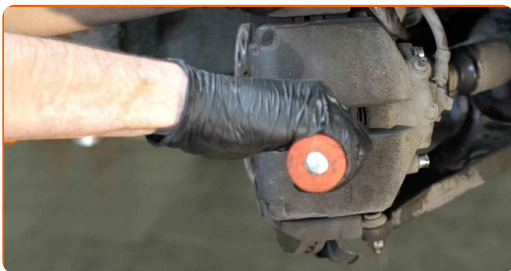
8

Deșurubați fixarea etrierului de frână. Folosiți cheia hexagonală nr. H7. Folosiți o cheie cu clichet.



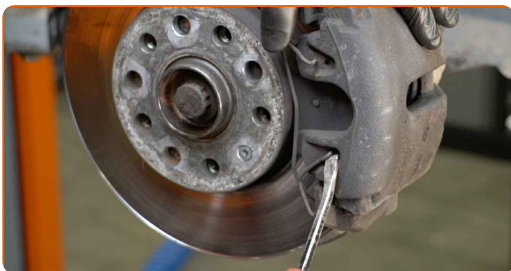
9

Desfaceți plăcuțele de frână. Folosiți o rangă.



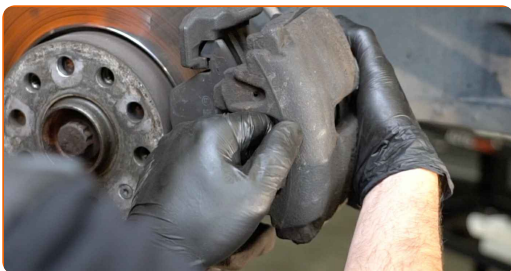
10

Desfaceți arcul de fixare al etrierului de frână. Folosiți o rangă.



11

Scoateți etrierul de frână.



### Înlocuirea: plăcuțe de frână – SKODA Rapid Spaceback (NH1). Profesioniștii recomandă:

- Folosiți un fir pentru a lega etrierul de suspensie sau caroserie, fără a-l deconecta de la furtun, în scopul de a evita depresurizarea sistemului.
- Asigurați-vă că etrierul nu se anină de furtunul de frână.
- Nu apăsați pedala de frână după îndepărtarea etrierului de frână. În caz contrar, pistonul ar putea ieși din cilindrul de frână, provocând scurgerea lichidului de frână și depresurizarea sistemului.
- Verificați suportul etrierului de frână, bolțurile de ghidare ale etrierului și burdufurile acestuia. Curățați-le. Înlocuiți-le dacă este nevoie.

12

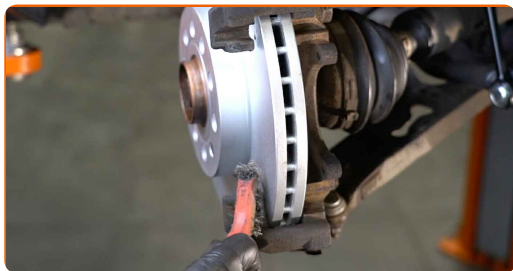
Scoateți plăcuțele de frână.



### Înlocuirea: plăcuțe de frână – SKODA Rapid Spaceback (NH1). Experții AUTODOC recomandă:

- Măsurați grosimea discului de frână. Piesa trebuie să fie înlocuită imediat după ce își atinge propria limită de uzură.

**13** Curățați suportul etrierului de murdărie și praf. Folosiți o perie de sârmă. Folosiți spray de curățare universal.



**14** Tratați pistonul etrierului de frână. Utilizați o perie curățitoare din nylon. Folosiți un spray curățare frâne.



**AUTODOC recomandă:**

- Înlocuirea: plăcuțe de frână – SKODA Rapid Spaceback (NH1). După aplicarea spray-ului, așteptați câteva minute.

**15** Apăsați pistonul etrierului de frână. Folosiți o presă pentru etrier de frână.





- 16** Tratați plăcuțele de frână în zona în care suprafața acestora vine în contact cu suportul etrierului de frână. Folosiți unsoare antiscârțâit.



**Înlocuirea: plăcuțe de frână – SKODA Rapid Spaceback (NH1). Sfatul util:**

- Înainte de a instala plăcuțele, asigurați-vă că suprafața discului este curată.

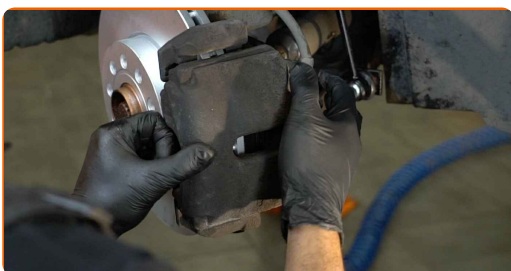
- 17** Instalați plăcuțele de frână noi.



**AUTODOC recomandă:**

- Asigurați-vă că garniturile plăcuțelor sunt întoarse față în față cu discul.

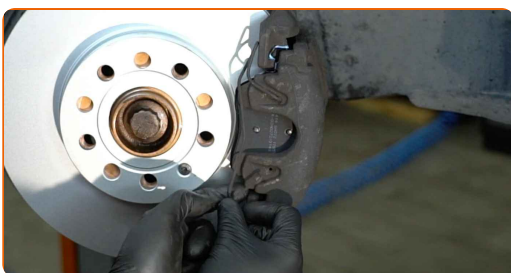
- 18** Montați etrierul de frână și fixați-l. Folosiți cheia hexagonală nr. H7. Folosiți o cheie de cuplu. Strângeți pînă la cuplul de 30 Nm.



- 19** Instalați siguranțele manșoanelor ghidajelor etrierului.



- 20** Montați arcul de fixare a etrierului de frână.



- 21** Tratați suprafața unde discul de frână intră în contact cu janta. Folosiți unsoare de cupru.



- 22** Curățați suprafața discului de frână. Folosiți un spray curățare frâne.



Înlocuirea: plăcuțe de frână – SKODA Rapid Spaceback (NH1). Sfatul util de la experții AUTODOC:

- După aplicarea spray-ului așteptați câteva minute.

23

Montați roata.



**AUTODOC recomandă:**

- Atenție! Pentru evitarea leziunilor, țineți roata atunci când înșurubați șuruburile de fixare la automobil. SKODA Rapid Spaceback (NH1)

24

Înșurubați bolțurile roții. Folosiți o cheie tubulară de impact pentru roată #17.



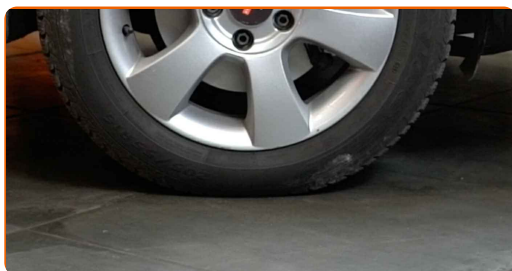
25

Așezați din nou vehiculul la sol și, lucrând în ordine încrucișată, strângeți șuruburile de fixare ale roții. Folosiți o cheie tubulară de impact pentru roată #17. Folosiți o cheie de cuplu. Strângeți pînă la cuplul de 120 Nm.



26

Scoateți cricul și opritoarele de roată.

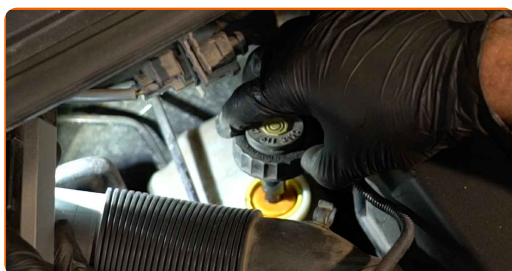


### AUTODOC recomandă:

- Important! Înlocuirea: plăcuțe de frână – SKODA Rapid Spaceback (NH1). Verificați nivelul lichidului de frână în rezervor și completați-l dacă este necesar.

27

Strângeți capacul rezervorului cu lichid de frână.



### AUTODOC recomandă:

- SKODA Rapid Spaceback (NH1) - Apăsați de mai multe ori pedala de frână cu motorul oprit până când simțiți rezistența apărută.

28

Închideți capota.

Înlocuirea: plăcuțe de frână – SKODA Rapid Spaceback (NH1). AUTODOC recomandă:

- Evitați frânările bruște în timpul primelor 150-200 km de distanță parcursă după înlocuirea plăcuțelor de frână.

**BRAVO!** 

[VIZUALIZAȚI MAI MULTE TUTORIALE](#)

## AUTODOC – PIESE DE SCHIMB DE CALITATE ȘI IEFTINE ONLINE

APLICAȚIA MOBILĂ AUTODOC: PRINDEȚI SUPER OFERTE, CUMPĂRAȚI COMOD



**AUTODOC**

GET IT ON Google Play

Download on the App Store

Download

**O SELECȚIE VARIATĂ DE PIESE DE SCHIMB PENTRU MAȘINA DUMNEAVOASTRĂ**

**PLĂCUȚE DE FRÂNĂ: O GAMĂ VASTĂ**

### **ⓘ ACT DE RENUNȚARE / DISCLAIMER:**

Documentul conține numai recomandări generale care vă pot fi utile când efectuați acțiuni de reparație sau de înlocuire. Firma AUTODOC nu va fi răspunzătoare pentru nici o pierdere, rănire sau deteriorare a proprietății apărute în timpul procesului de reparație sau înlocuire din cauza unei aplicări sau interpretări greșite a informațiilor furnizate.

Firma AUTODOC nu este răspunzătoare pentru erorile sau ambiguitățile din acest manual. Informațiile sunt furnizate doar în scop informativ și nu pot înlocui instrucțiunile de la profesioniști.

Firma AUTODOC nu este răspunzătoare pentru utilizarea incorectă sau periculoasă a echipamentelor, sculelor și componentelor auto. Firma AUTODOC recomandă cu tărie să aveți grijă și să urmați instrucțiunile de siguranță când efectuați o reparație sau o înlocuire. Amintiți-vă: Utilizarea pieselor de calitate inferioară nu garantează siguranța rutieră.

© Copyright 2023 – Tot conținutul, în special textele, fotografiile și grafica, sunt protejate de drepturile de autor. Toate drepturile, inclusiv duplicarea, publicarea, editarea și traducerea, rămân rezervate, Firmei AUTODOC SE.