



Cum să schimbați: bujii  
incandescente la **SKODA**  
**Octavia I Combi (1U5) |**  
Ghid de înlocuire

## TUTORIAL VIDEO SIMILAR



Acest video prezintă procedura de înlocuire a unei piese auto similare la un alt vehicul.

### Important!

Această procedură de înlocuire poate fi utilizată pentru:

SKODA Octavia I Combi (1U5) 1.9 TDI 4x4, SKODA Octavia I Combi (1U5) 1.9 TDI

Etapele pot varia ușor în funcție de construcția mașinii.

Acest tutorial a fost creat în baza procedurii de înlocuire a unei piese auto similare pentru: VW Caddy III Van (2KA, 2KH, 2CA, 2CH) 2.0 SDI

**ÎNLOCUIREA: BUJII INCANDESCENTE – SKODA OCTAVIA I COMBI (1U5). SCULELE DE CARE AȚI AVEA NEVOIE:**



- Spray WD-40
- Spray instalație electrică
- Lubrifiant ceramic rezistent la temperaturile înalte
- Cheie dinamometrică
- Cheie tubulară pentru bujii nr.10
- Huse de protecție aripi / frontală

**Cumpărați instrumente**

Înlocuirea: bujii incandescente – SKODA Octavia I Combi (1U5). Experții AUTODOC recomandă:

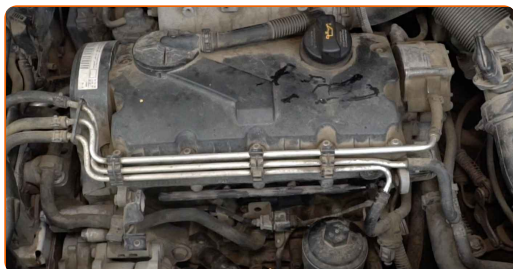
- Procedura de înlocuire este identică pentru toate bujiile incandescente.
- Purtați mănuși pentru a vă proteja mâinile de suprafețele fierbinți.
- Vă rugăm să rețineți: toate lucrările la automobilul - SKODA Octavia I Combi (1U5) - trebuie efectuate cu motorul oprit.

## ÎNLOCUIȚI ÎN URMĂTOAREA ORDINE:

1 Deschideți capota motorului.

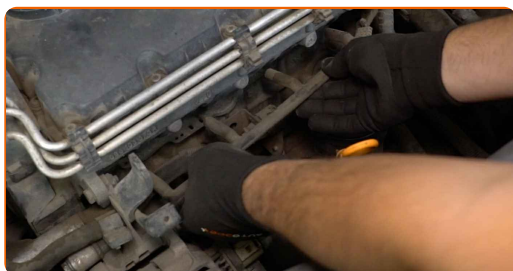
2 Folosiți o husă de protecție pentru a evita deteriorarea vopselei și a plasticului mașinii.

3 Înainte de demararea lucrărilor, porniți motorul și lăsați-l să se încălzească până la temperatura de lucru.



4 Opriți motorul.

5 Decuplați conectoarele de cabluri ale bujiilor incandescente.



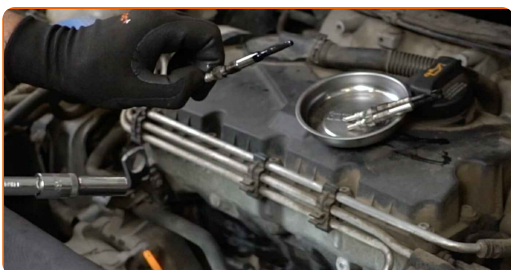
**6** Tratați bujiile incandescente. Folosiți spray WD-40.



**7** Deșurubați bujiile incandescente. Folosiți o cheie tubulară pentru bujii #10. Folosiți o cheie de cuplu.



**8** Scoateți bujiile incandescente.



**9** Tratați bujiile incandescente. Utilizați lubrifiant ceramic rezistent la temperaturile înalte.

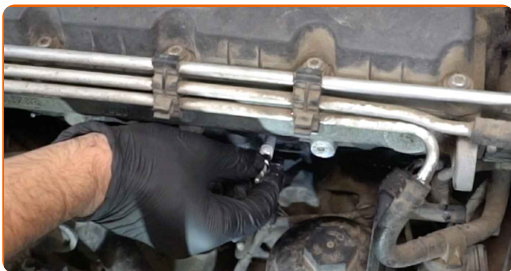


### Rețineți!

- Nu atingeți elementul de încălzire, deoarece amprentele digitale pot provoca defecțiuni.

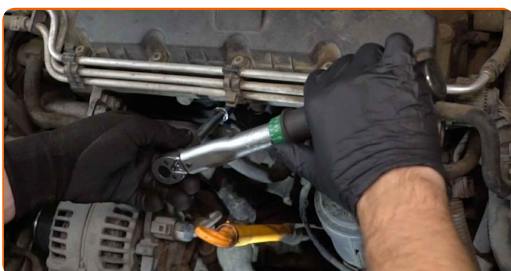
10

Instalați bujiile incandescente noi în locurile lor de montare.



11

Strângeți bujiile incandescente. Folosiți o cheie tubulară pentru bujii #10. Folosiți o cheie de cuplu. Strângeți pînă la cuplul de 15 Nm.

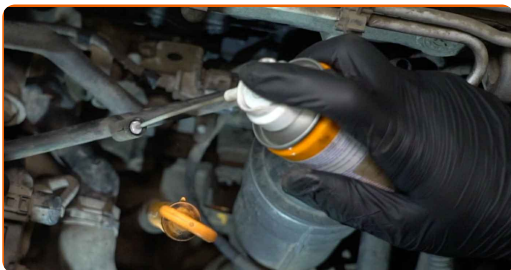


Înlocuirea: bujii incandescente – SKODA Octavia I Combi (1U5). AUTODOC recomandă:

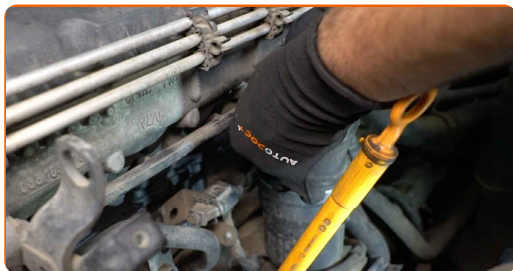
- Nu strângeți bujiile cu prea multă forță. Depășirea cuplului de strângere admisibil ar putea provoca deteriorarea filetului.
- Fiți atent atunci când lucrați cu cheia pentru bujii. Denivelarea sa ar putea deteriora cuplajul cu filet.

12

Tratați conectorii bujiilor incandescente. Folosiți vaselină dielectrică.



13 Cuplați conectoarele de cabluri ale bujiilor incandescente.



14 Lăsați motorul să funcționeze timp de câteva minute. Acest lucru este necesar pentru a vă asigura de funcționarea corespunzătoare a componentei.

15 Opriți motorul.

16 Îndepărtați husa de protecție.

17 Închideți capota.

**BRAVO!** 

[VIZUALIZAȚI MAI MULTE TUTORIALE](#)

## AUTODOC – PIESE DE SCHIMB DE CALITATE ȘI IEFTINE ONLINE

APLICAȚIA MOBILĂ AUTODOC: PRINDEȚI SUPER OFERTE, CUMPĂRAȚI COMOD



**+ AUTODOC**

GET IT ON  **Google Play**

 **Download on the App Store**

**Download**

**O SELECȚIE VARIATĂ DE PIESE DE SCHIMB PENTRU MAȘINA DUMNEAVOASTRĂ**

**BUJII INCANDESCENTE: O GAMĂ VASTĂ**

### **ACT DE RENUNȚARE / DISCLAIMER:**

Documentul conține numai recomandări generale care vă pot fi utile când efectuați acțiuni de reparație sau de înlocuire. Firma AUTODOC nu va fi răspunzătoare pentru nici o pierdere, rănire sau deteriorare a proprietății apărute în timpul procesului de reparație sau înlocuire din cauza unei aplicări sau interpretări greșite a informațiilor furnizate.

Firma AUTODOC nu este răspunzătoare pentru erorile sau ambiguitățile din acest manual. Informațiile sunt furnizate doar în scop informativ și nu pot înlocui instrucțiunile de la profesioniști.

Firma AUTODOC nu este răspunzătoare pentru utilizarea incorectă sau periculoasă a echipamentelor, sculelor și componentelor auto. Firma AUTODOC recomandă cu tărie să aveți grijă și să urmați instrucțiunile de siguranță când efectuați o reparație sau o înlocuire. Amintiți-vă: Utilizarea pieselor de calitate inferioară nu garantează siguranța rutieră.

© Copyright 2022 – Tot conținutul, în special textele, fotografiile și grafica, sunt protejate de drepturile de autor. Toate drepturile, inclusiv duplicarea, publicarea, editarea și traducerea, rămân rezervate, Firmei AUTODOC GmbH.