



Cum să schimbați: filtru
aer la **SKODA FELICIA I
combi (6U5)** | Ghid de
înlocuire

TUTORIAL VIDEO SIMILAR



Acest video prezintă procedura de înlocuire a unei piese auto similare la un alt vehicul.

Important!

Această procedură de înlocuire poate fi utilizată pentru:
SKODA FELICIA I combi (6U5) 1.3 LX, SKODA FELICIA I combi (6U5) 1.3 LXI

Etapele pot varia ușor în funcție de construcția mașinii.

Acest tutorial a fost creat în baza procedurii de înlocuire a unei piese auto similare pentru: VW Lupo (6X1, 6E1) 1.0

ÎNLOCUIREA: FILTRU AER – SKODA FELICIA I COMBI (6U5). SCULELE DE CARE AȚI AVEA NEVOIE:



- Cheie dinamometrică
- Bit HEX nr. H5.
- Cheie cu clichet
- Șurubelniță Phillips
- Lavetă din microfibră
- Huse de protecție aripi / frontală

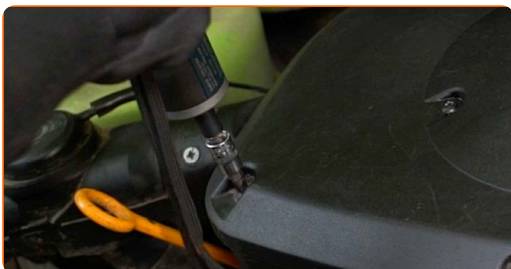
Cumpărați instrumente

Înlocuirea: filtru aer – SKODA FELICIA I combi (6U5). Sfatul util de la experții AUTODOC:

- Respectați termenii, cerințele și recomandările de utilizare furnizate de către producător.
- Vă rugăm să rețineți: toate lucrările la automobilul - SKODA FELICIA I combi (6U5) - trebuie efectuate cu motorul oprit.

ÎNLOCUIȚI ÎN URMĂTOAREA ORDINE:

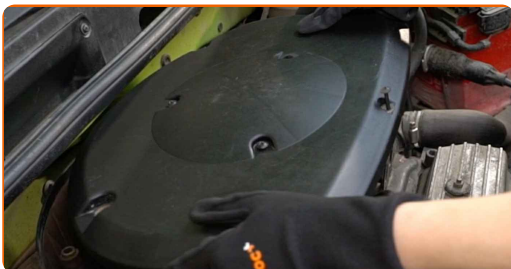
- 1 Deschideți capota motorului.
- 2 Folosiți o husă de protecție pentru a evita deteriorarea vopselei și a plasticului mașinii.
- 3 Desfaceți șuruburile de pe capacul filtrului de aer. Folosiți o șurubelniță Phillips. Folosiți cheia hexagonală nr. H5. Folosiți o cheie cu clichet.



- 4 Scoateți șuruburile de fixare.



5 Demontați capacul filtrului de aer.



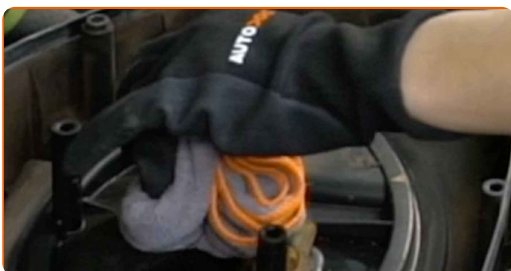
AUTODOC recomandă:

- Înlocuirea: filtru aer – SKODA FELICIA I combi (6U5). Nu utilizați forță excesivă atunci când demontați piesa deoarece aceasta o poate deteriora.

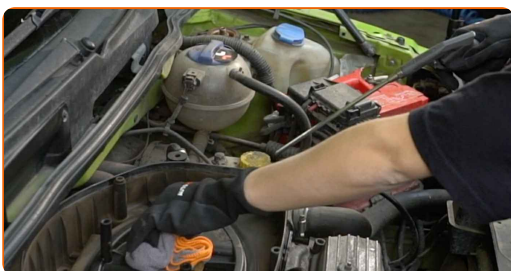
6 Îndepărtați din carcasa filtrului elementul de filtrare care urmează să fie înlocuit.



7 Acoperiți furtunul de admisie a aerului cu o lavetă din microfibră, pentru a preveni pătrunderea prafului și murdăriei în interiorul sistemului.



8 Curățați capacul filtrului de aer și carcasa lui.



9 Scoateți laveta de microfibră de la furtunul de admisie a aerului.

10 Introduceți un nou element de filtrare în carcasa filtrului. Asigurați-vă ca toate părțile filtrului se potrivesc cu carcasa unde se instalează acesta.



AUTODOC recomandă:

- Verificați dacă elementul de filtrare se află în poziția corectă. Evitați denivelările.
- Atenție! Utilizați filtre de calitate – SKODA FELICIA I combi (6U5).
- În timpul montării, asigurați-vă că în carcasa filtrului de aer nu pătrunde murdărie sau praf.

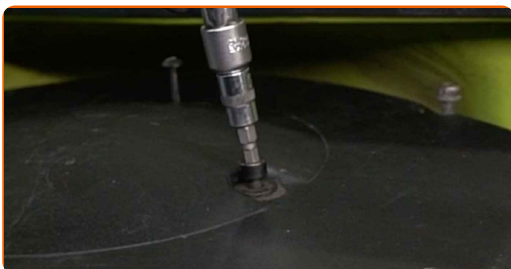
11 Montați capacul filtrului de aer. Fixați-l.



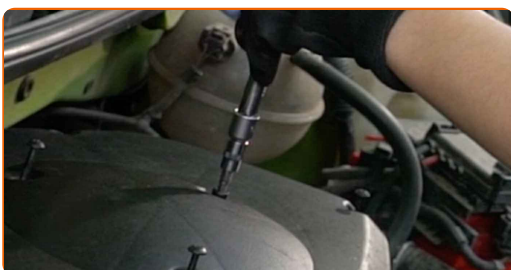
12 Instalați șuruburile de fixare.



- 13** Înfiletați șuruburile pe capacul filtrului de aer. Folosiți o șurubelniță Phillips. Folosiți cheia hexagonală nr. H5. Folosiți o cheie cu clichet.



- 14** Strângeți șuruburile de fixare ale capacului filtrului de aer. Folosiți cheia hexagonală nr. H5. Folosiți o cheie de cuplu. Strângeți pînă la cuplul de 8 Nm.



- 15** Îndepărtați husa de protecție.

- 16** Închideți capota.

BRAVO! 

VIZUALIZAȚI MAI MULTE TUTORIALE

AUTODOC – PIESE DE SCHIMB DE CALITATE ȘI IEFTINE ONLINE

APLICAȚIA MOBILĂ AUTODOC: PRINDEȚI SUPER OFERTE, CUMPĂRAȚI COMOD



+ AUTODOC

GET IT ON  **Google Play**

 **Download on the App Store**

Download

O SELECȚIE VARIATĂ DE PIESE DE SCHIMB PENTRU MAȘINA DUMNEAVOASTRĂ

FILTRU AER: O GAMĂ VASTĂ

ACT DE RENUNȚARE / DISCLAIMER:

Documentul conține numai recomandări generale care vă pot fi utile când efectuați acțiuni de reparație sau de înlocuire. Firma AUTODOC nu va fi răspunzătoare pentru nici o pierdere, rănire sau deteriorare a proprietății apărute în timpul procesului de reparație sau înlocuire din cauza unei aplicări sau interpretări greșite a informațiilor furnizate.

Firma AUTODOC nu este răspunzătoare pentru erorile sau ambiguitățile din acest manual. Informațiile sunt furnizate doar în scop informativ și nu pot înlocui instrucțiunile de la profesioniști.

Firma AUTODOC nu este răspunzătoare pentru utilizarea incorectă sau periculoasă a echipamentelor, sculelor și componentelor auto. Firma AUTODOC recomandă cu tărie să aveți grijă și să urmați instrucțiunile de siguranță când efectuați o reparație sau o înlocuire. Amintiți-vă: Utilizarea pieselor de calitate inferioară nu garantează siguranța rutieră.

© Copyright 2022 – Tot conținutul, în special textele, fotografiile și grafica, sunt protejate de drepturile de autor. Toate drepturile, inclusiv duplicarea, publicarea, editarea și traducerea, rămân rezervate, Firmei AUTODOC GmbH.