

AUTODOC CLUB

Cum să schimbați:
broasca usa din față la
SKODA FABIA limuzina
(6Y3) | Ghid de înlocuire

TUTORIAL VIDEO SIMILAR



Acest video prezintă procedura de înlocuire a unei piese auto similare la un alt vehicul.

Important!

Această procedură de înlocuire poate fi utilizată pentru:

SKODA FABIA limuzina (6Y3) 1.9 TDI, SKODA FABIA limuzina (6Y3) 1.4 16V, SKODA FABIA limuzina (6Y3) 1.9 SDI, SKODA FABIA limuzina (6Y3) 1.4, SKODA FABIA limuzina (6Y3) 2.0, SKODA FABIA limuzina (6Y3) 1.2, SKODA FABIA limuzina (6Y3) 1.4 TDI

Etapele pot varia ușor în funcție de construcția mașinii.

Acest tutorial a fost creat în baza procedurii de înlocuire a unei piese auto similare pentru: SEAT Ibiza III Hatchback (6L) 1.4 16V

ÎNLOCUIREA: BROASCA USA – SKODA FABIA LIMUZINA (6Y3). LISTA SCULELOR DE CARE VEȚI AVEA NEVOIE:



- Cheie dinamometrică
- Capăt cheie tubulară nr.10
- Șurubelnițe Torx T20
- Cap cheie tubulară profil XZN nr.8
- Cheie cu clichet
- Bandă de mascare
- Șurubelniță Dreaptă
- Șurubelniță phillips
- Extractor cleme
- Extractor din plastic pentru ornamente tapiterie

Cumpărați instrumente

Înlocuirea: broasca usa – SKODA FABIA limuzina (6Y3). Sfatul util de la experții AUTODOC:

- Procedura de înlocuire este identică pentru lacățele portierelor din spate din stânga și din dreapta.
- Vă rugăm să rețineți: toate lucrările la automobilul - SKODA FABIA limuzina (6Y3) - trebuie efectuate cu motorul oprit.

ÎNLOCUIȚI ÎN URMĂTOAREA ORDINE:

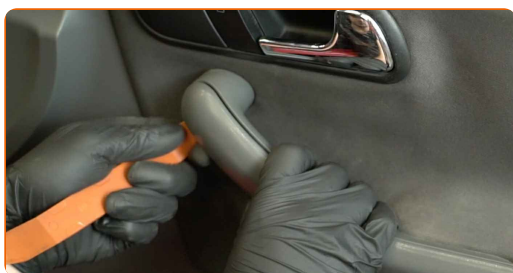
1

Deschideți portiera automobilului.



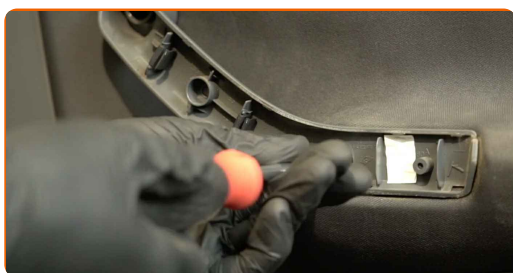
2

Desprindeți panoul cotierei portierei. Folosiți un instrument de demontat tapițerii.



3

Scoateți șuruburile cotierei portierei. Folosiți o șurubelniță Phillips.



4

Deșurubați elementele de fixare ale panoului portierei. Folosiți o șurubelniță Phillips.



5

Detșați panoul portierei. Folosiți un instrument de demontat tapițerii.



AUTODOC recomandă:

- Înlocuirea: broasca usa – SKODA FABIA limuzina (6Y3). Nu utilizați forță excesivă atunci când demontați piesa deoarece aceasta o poate deteriora.

6

Demontați capacele de la elementele de fixare ale ridicătoarelor de geamuri.



7

Porniți contactul.



8

Coborâți sticla geamului.



Înlocuirea: broasca usa – SKODA FABIA limuzina (6Y3). Sfatul util:

- Continuați să coborâți sticla geamului până când elementele de fixare ale acesteia devin vizibile.

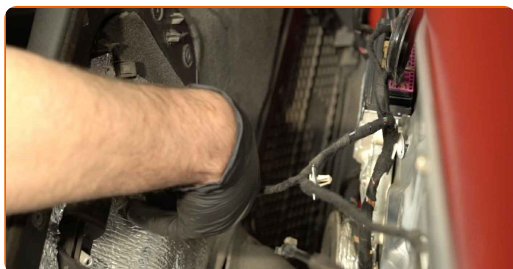
9

Opriți contactul.



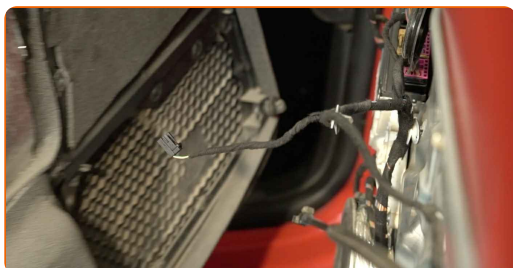
10

Decuplați conectorul geamului electric de la panoul portierei.



11

Decuplați cablul de acționare al lacătului portierei.



12

Deșurubați elementele de fixare ale sticlei geamului. Utilizați o cheie tubulară №10. Folosiți o cheie cu clichet.

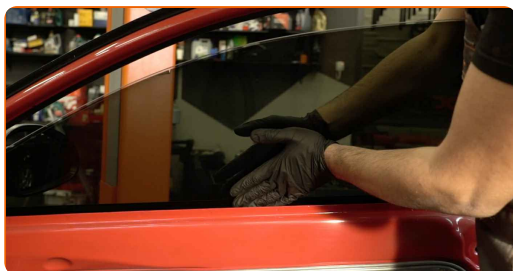


Înlocuirea: broasca usa – SKODA FABIA limuzina (6Y3). Sfatul util de la experții AUTODOC:

- Pentru evitarea leziunilor, țineți sticla atunci când deșurubați elementele de fixare.

13

Ridicați sticla geamului până la capăt și fixați-o pe cadrul ușii cu bandă adezivă de mascare.



AUTODOC recomandă:

- Pentru evitarea leziunilor, țineți sticla atunci când o ridicați.

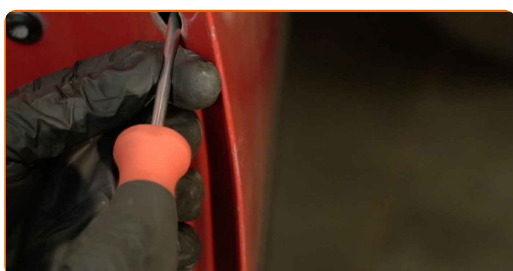
14

Demontați capacul de la dispozitivul de fixare al mânerului exterior al portierei. Folosiți un instrument de demontat tapițerii.



15

Deșurubați elementul de fixare al mânerului exterior al portierei. Folosiți Torx T20. Folosiți o cheie cu clichet.



16

Demontați capacul de la dispozitivul de fixare al mânerului exterior al portierei. Folosiți un instrument de demontat tapițerii.



17

Demontați cablul mecanismului de acționare al lacătului. Folosiți o șurubelniță dreaptă.



18

Deșurubați elementele de fixare ale lacătului portierei. Folosiți un bit XZN nr.8. Folosiți o cheie cu clichet.



19

Decuplați conectorul de reglare a oglinzii retrovizoare de la portieră.



20

Decuplați cablajul de la capacul de protecție al portierei. Folosiți un clește pentru extras cleme.



21

Detashați conectorul difuzorului.



22

Decuplați cablajul de la capacul de protecție al portierei. Folosiți un clește pentru extras cleme.



23

Decuplați conectorul de reglare a oglinzii retrovizoare de la unitatea de comandă.



24

Decuplați cablajul de la capacul de protecție al portierei. Folosiți un clește pentru extras cleme.



25

Deșurubați elementele de fixare ale capacului de protecție al portierei. Utilizați o cheie tubulară №10. Folosiți o cheie cu clichet.



26

Scoateți capacul de protecție al portierei.

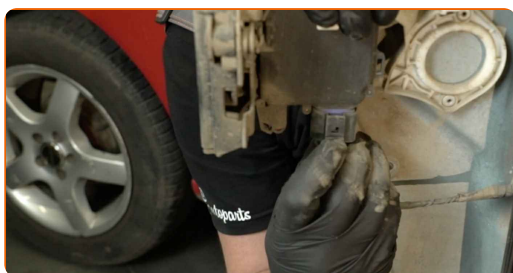


Înlocuirea: broasca usa – SKODA FABIA limuzina (6Y3). AUTODOC recomandă:

- Nu aplicați o forță excesivă la demontarea piesei. În caz contrar riscați să o deteriorați.

27

Desprindeți conectorul lacătului portierei. Folosiți o șurubelniță dreaptă.



28

Demontați lacătul portierei. Folosiți o șurubelniță dreaptă.



AUTODOC recomandă:

- Înlocuirea: broasca usa – SKODA FABIA limuzina (6Y3). Nu utilizați forță excesivă atunci când demontați piesa deoarece aceasta o poate deteriora.

29

Demontați cablul mecanismului de acționare al lacătului. Folosiți un clește pentru extras cleme.



30

Instalați cablul mecanismului de acționare al lacătului.



31

Instalați lacătul nou.



Înlocuirea: broasca usa – SKODA FABIA limuzina (6Y3). AUTODOC recomandă:

- La instalare nu aplicați o forță prea mare, pentru a evita deteriorarea piesei.

32

Cuplați conectorul lacătului portierei.



33

Instalați capacul de protecție al portierei.



AUTODOC recomandă:

- Înlocuirea: broasca usa – SKODA FABIA limuzina (6Y3). Pentru a evita deteriorarea piesei în timpul instalării, nu utilizați forță excesivă.

34

Înșurubați elementele de fixare ale capacului de protecție al portierei. Utilizați o cheie tubulară №10. Folosiți o cheie cu clichet.



35

Strângeți elementele de fixare ale lacătului portierei. Folosiți un bit XZN nr.8. Folosiți o cheie de cuplu. Strângeți pînă la cuplul de 20 Nm.



36

Instalați cablul mecanismului de acționare al lacătului. Folosiți o șurubelniță dreaptă.



Înlocuirea: broasca usa – SKODA FABIA limuzina (6Y3). Sfatul util de la AUTODOC:

- Verificați dacă lacătul portierei funcționează corect.

37

Montați capacul de la dispozitivul de fixare al mânerului exterior al portierei.



38

Înșurubați elementul de fixare al mânerului exterior al portierei. Folosiți Torx T20. Folosiți o cheie cu clichet.



39

Montați capacul de la dispozitivul de fixare al mânerului exterior al portierei.



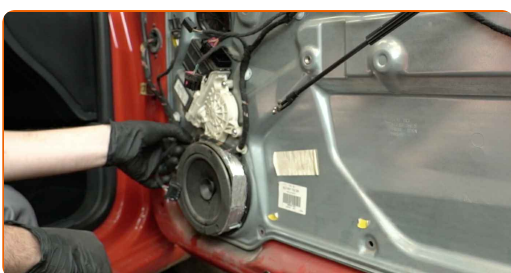
- 40** Strângeți elementele de fixare ale capacului de protecție al portierei. Utilizați o cheie tubulară №10. Folosiți o cheie de cuplu. Strângeți pînă la cuplul de 8 Nm.



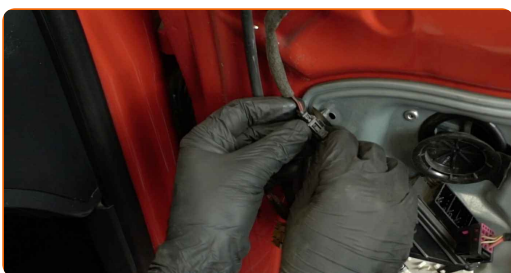
- 41** Cuplați cablajul de la capacul de protecție al portierei.



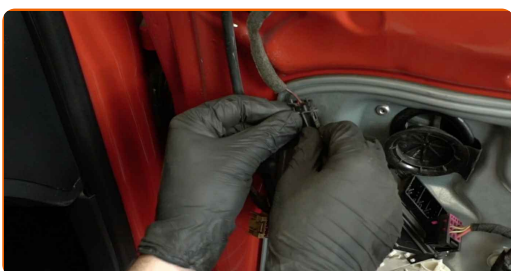
- 42** Cuplați conectorul difuzorului.



- 43** Cuplați cablajul de la capacul de protecție al portierei.



- 44** Cuplați conectorul de reglare a oglinzii retrovizoare la portieră.



45 Cuplați cablajul de la capacul de protecție al portierei.



46 Scoateți banda adezivă de mascare.



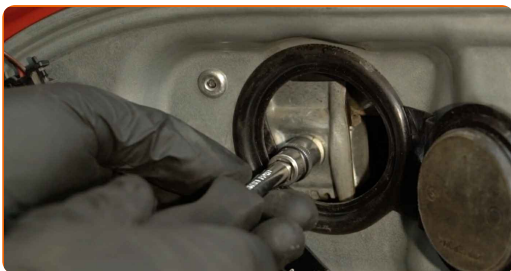
47 Coborâți sticla geamului și instalați-o la locul său de montare în mecanismul de ridicare a geamurilor.



AUTODOC recomandă:

- Pentru evitarea leziunilor, țineți sticla atunci când o coborâți.

48 Înșurubați elementele de fixare ale sticlei geamului. Utilizați o cheie tubulară №10. Folosiți o cheie cu clichet.

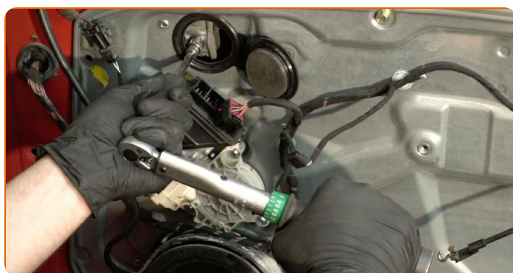


Înlocuirea: broasca usa – SKODA FABIA limuzina (6Y3). Sfatul util de la experții AUTODOC:

- Pentru evitarea leziunilor, țineți sticla atunci când înșurubați elementele de fixare.
- Nu aplicați prea multă forță atunci când strângeți elementele de fixare. Strângerea excesivă poate deteriora sticla.

49

Strângeți elementele de fixare ale sticlei geamului. Utilizați o cheie tubulară №10. Folosiți o cheie de cuplu. Strângeți pînă la cuplul de 6 Nm.



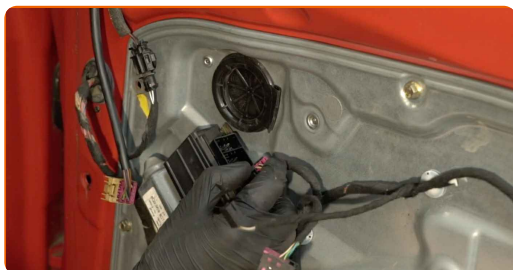
50

Instalați capacele de la elementele de fixare ale ridicătoarelor de geamuri.



51

Cuplați conectorul de reglare a oglinzii retrovizoare la unitatea de comandă.



52

Cuplați conectorul geamului electric de la panoul portierei.



53

Cuplați cablul de acționare al lacătului portierei.



54

Reinstalați panoul portierei.

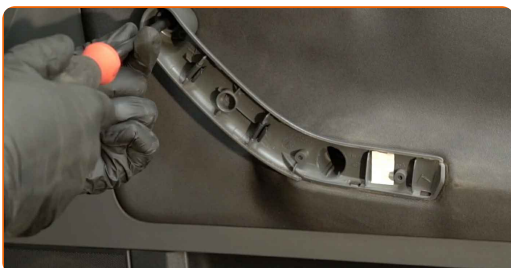


AUTODOC recomandă:

- Înlocuirea: broasca usa – SKODA FABIA limuzina (6Y3). Nu utilizați forță excesivă în timpul instalării. Acest lucru poate deteriora piesa.

55

Înșurubați elementele de fixare ale cotierei portierei. Folosiți o șurubelniță Phillips.



- 56 Reinstalați panoul cotierei portierei. Asigurați-vă că s-a produs un clic, care semnifică instalarea corectă în canelurile de fixare.



- 57 Înșurubați elementele de fixare ale panoului portierei. Folosiți o șurubelniță Phillips.



- 58 Închideți portiera automobilului.

BRAVO! 


[VIZUALIZAȚI MAI MULTE TUTORIALE](#)

AUTODOC – PIESE DE SCHIMB DE CALITATE ȘI IEFTINE ONLINE

APLICAȚIA MOBILĂ AUTODOC: PRINDEȚI SUPER OFERTE, CUMPĂRAȚI COMOD



+ AUTODOC

GET IT ON  **Google Play**

 **Download on the App Store**

Download

O SELECȚIE VARIATĂ DE PIESE DE SCHIMB PENTRU MAȘINA DUMNEAVOASTRĂ

BROASCA USA: O GAMĂ VASTĂ

ACT DE RENUNȚARE / DISCLAIMER:

Documentul conține numai recomandări generale care vă pot fi utile când efectuați acțiuni de reparație sau de înlocuire. Firma AUTODOC nu va fi răspunzătoare pentru nici o pierdere, rănire sau deteriorare a proprietății apărute în timpul procesului de reparație sau înlocuire din cauza unei aplicări sau interpretări greșite a informațiilor furnizate.

Firma AUTODOC nu este răspunzătoare pentru erorile sau ambiguitățile din acest manual. Informațiile sunt furnizate doar în scop informativ și nu pot înlocui instrucțiunile de la profesioniști.

Firma AUTODOC nu este răspunzătoare pentru utilizarea incorectă sau periculoasă a echipamentelor, sculelor și componentelor auto. Firma AUTODOC recomandă cu tărie să aveți grijă și să urmați instrucțiunile de siguranță când efectuați o reparație sau o înlocuire. Amintiți-vă: Utilizarea pieselor de calitate inferioară nu garantează siguranța rutieră.

© Copyright 2022 – Tot conținutul, în special textele, fotografiile și grafica, sunt protejate de drepturile de autor. Toate drepturile, inclusiv duplicarea, publicarea, editarea și traducerea, rămân rezervate, Firmei AUTODOC GmbH.