



Cum să schimbați: sonda  
lambda la **SKODA Fabia I  
Combi (6Y5)** | Ghid de  
înlocuire

## TUTORIAL VIDEO SIMILAR



Acest video prezintă procedura de înlocuire a unei piese auto similare la un alt vehicul.

### Important!

Această procedură de înlocuire poate fi utilizată pentru:  
SKODA Fabia I Combi (6Y5) 1.4, SKODA Fabia I Combi (6Y5) 2.0

Etapele pot varia ușor în funcție de construcția mașinii.

Acest tutorial a fost creat în baza procedurii de înlocuire a unei piese auto similare pentru: SEAT Leon Hatchback (1M1) 1.8 20V

**ÎNLOCUIREA: SONDA LAMBDA – SKODA FABIA I COMBI (6Y5). LISTA SCULELOR DE CARE VEȚI AVEA NEVOIE:**



- Perie de sârmă
- Spray WD-40
- Spray instalație electrică
- Lubrifiant ceramic rezistent la temperaturile înalte
- Cheie dinamometrică
- Capăt cheie tubulară nr.10
- Cheie tubulară sonda lambda de 22 mm
- Tarod de filetat
- Cheie cu clichet

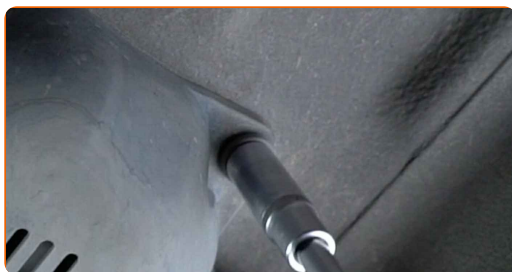
**Cumpărați instrumente**

Înlocuirea: sonda lambda – SKODA Fabia I Combi (6Y5). Experții AUTODOC recomandă:

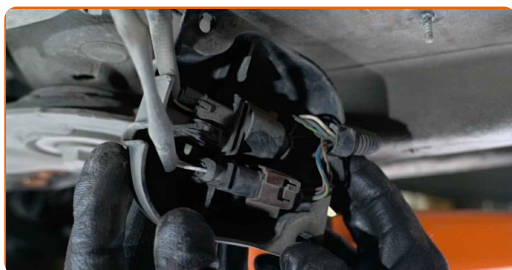
- După înlocuirea senzorului de oxigen, ștergeți codul de eroare de la unitatea electronică de control și lăsați UEC să se adapteze senzorului nou.
- Înainte de demararea lucrărilor, porniți motorul și lăsați-l să se încălzească până la temperatura de lucru.
- Vă rugăm să rețineți: toate lucrările la automobilul - SKODA Fabia I Combi (6Y5) - trebuie efectuate cu motorul oprit.

## ÎNLOCUIȚI ÎN URMĂTOAREA ORDINE:

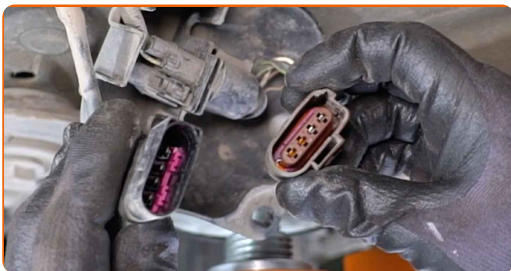
- 1 Ridicați mașina cu un cric sau așezați-o deasupra unui canal de inspecție.
- 2 Deșurubați elementele de fixare ale capacului carcasei senzorului de oxigen. Utilizați o cheie tubulară №10. Folosiți o cheie cu clichet.



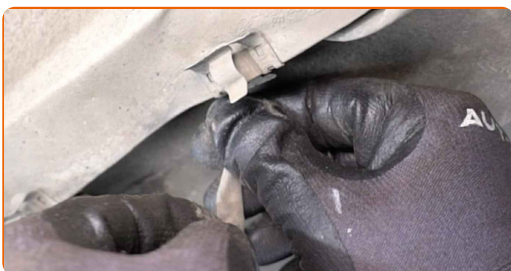
- 3 Scoateți capacul carcasei senzorului de oxigen.



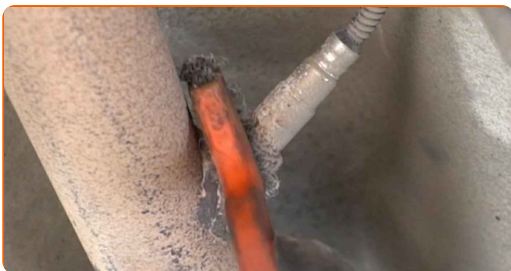
**4** Decuplați conectorul senzorului de oxigen.



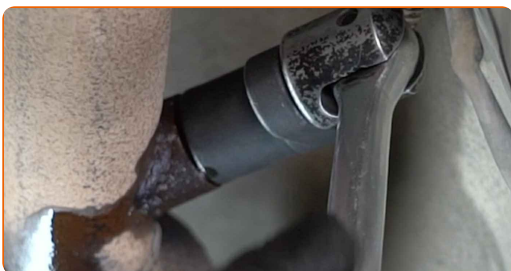
**5** Deconectați cablajul senzorului de oxigen.



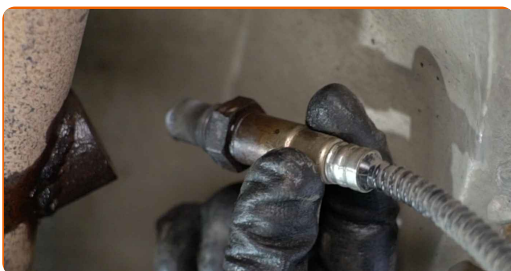
**6** Curățați dispozitivul de fixare al senzorului de oxigen. Folosiți o perie de sârmă. Folosiți spray WD-40.



**7** Deșurubați dispozitivul de fixare al senzorului de oxigen. Utilizați 1 cheie tubulară sonda lambda de 22 mm. Folosiți o cheie cu clichet.



**8** Scoateți sonda lambda.

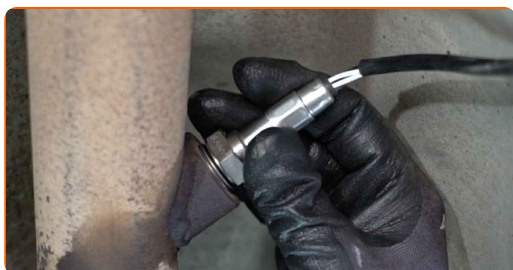


- 9** Curățați filetul pentru a-l pregăti pentru instalarea unui senzor de oxigen nou. Utilizați un tarod de filetat. Folosiți o cheie cu clichet.

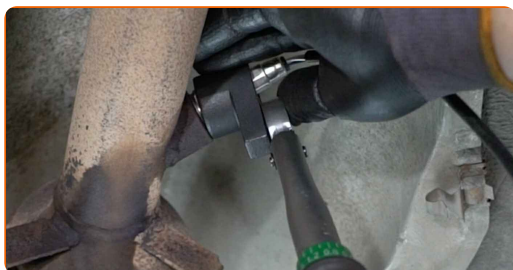


- 10** Tratați senzorul de oxigen. Utilizați lubrifiant ceramic rezistent la temperaturile înalte.

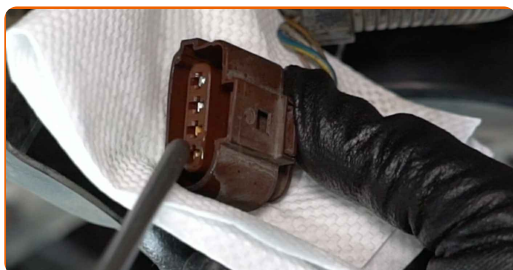
- 11** Instalați senzorul de oxigen nou.



- 12** Strângeți dispozitivul de fixare al senzorului de oxigen. Utilizați 1 cheie tubulară sonda lambda de 22 mm. Folosiți o cheie de cuplu. Strângeți pînă la cuplul de 46 Nm.



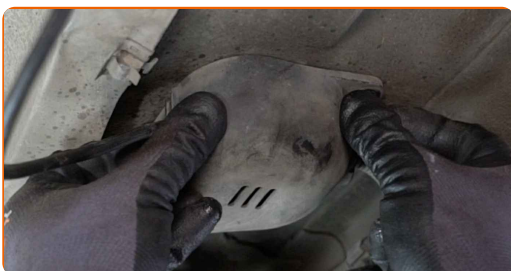
- 13** Tratați conectorul senzorului de oxigen. Folosiți vaselină dielectrică.



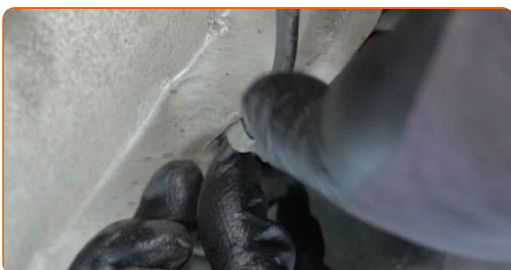
**14** Cuplați conectorul senzorului de oxigen.



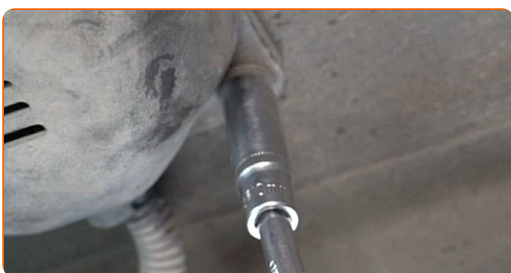
**15** Instalați capacul carcasei senzorului de oxigen.



**16** Conectați cablajul senzorului de oxigen.



**17** Înșurubați elementele de fixare ale capacului carcasei senzorului de oxigen. Utilizați o cheie tubulară №10. Folosiți o cheie cu clichet.



**18** Coborâți automobilul.

**BRAVO!** 

**VIZUALIZAȚI MAI MULTE TUTORIALE**

## AUTODOC – PIESE DE SCHIMB DE CALITATE ȘI IEFTINE ONLINE

APLICAȚIA MOBILĂ AUTODOC: PRINDEȚI SUPER OFERTE, CUMPĂRAȚI COMOD



**AUTODOC**

GET IT ON Google Play

Download on the App Store

Download

**O SELECȚIE VARIATĂ DE PIESE DE SCHIMB PENTRU MAȘINA DUMNEAVOASTRĂ**

**SONDA LAMBDA: O GAMĂ VASTĂ**

### **ACT DE RENUNȚARE / DISCLAIMER:**

Documentul conține numai recomandări generale care vă pot fi utile când efectuați acțiuni de reparație sau de înlocuire. Firma AUTODOC nu va fi răspunzătoare pentru nici o pierdere, rănire sau deteriorare a proprietății apărute în timpul procesului de reparație sau înlocuire din cauza unei aplicări sau interpretări greșite a informațiilor furnizate.

Firma AUTODOC nu este răspunzătoare pentru erorile sau ambiguitățile din acest manual. Informațiile sunt furnizate doar în scop informativ și nu pot înlocui instrucțiunile de la profesioniști.

Firma AUTODOC nu este răspunzătoare pentru utilizarea incorectă sau periculoasă a echipamentelor, sculelor și componentelor auto. Firma AUTODOC recomandă cu tărie să aveți grijă și să urmați instrucțiunile de siguranță când efectuați o reparație sau o înlocuire. Amintiți-vă: Utilizarea pieselor de calitate inferioară nu garantează siguranța rutieră.

© Copyright 2023 – Tot conținutul, în special textele, fotografiile și grafica, sunt protejate de drepturile de autor. Toate drepturile, inclusiv duplicarea, publicarea, editarea și traducerea, rămân rezervate, Firmei AUTODOC SE.