



Cum să schimbați: bucsa
bara stabilizatoare din
spate la **VW Sharan 1** |
Ghid de înlocuire

TUTORIAL VIDEO



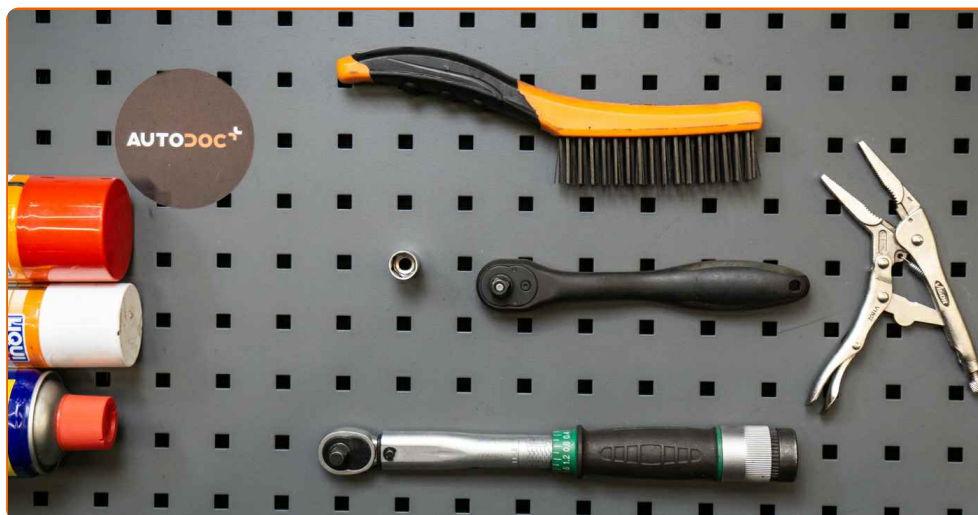
Important!

Această procedură de înlocuire poate fi utilizată pentru:

VW SHARAN (7M8, 7M9, 7M6) 1.9 TDI, VW SHARAN (7M8, 7M9, 7M6) 2.0, VW SHARAN (7M8, 7M9, 7M6) 2.8 VR6, VW SHARAN (7M8, 7M9, 7M6) 2.8 VR6 Syncro, VW SHARAN (7M8, 7M9, 7M6) 1.8 T 20V, VW SHARAN (7M8, 7M9, 7M6) 2.0 TDI, VW SHARAN (7M8, 7M9, 7M6) 2.8 V6 24V, VW SHARAN (7M8, 7M9, 7M6) 2.8 V6 24V 4motion, VW SHARAN (7M8, 7M9, 7M6) 1.9 TDI 4motion, VW SHARAN (7M8, 7M9, 7M6) 2.0 LPG

Etapele pot varia ușor în funcție de construcția mașinii.

ÎNLOCUIREA: BUCSA BARA STABILIZATOARE – VW SHARAN 1. SCULELE DE CARE AȚI AVEA NEVOIE:



- Perie de sârmă
- Spray WD-40
- Vaselina pe bază de cupru
- Capăt cheie tubulară nr.13
- Cheie cu clichet
- Cheie dinamometrică
- Șurubelniță Dreaptă
- Clește papagal
- Cric hidraulic cutie de viteze

CUMPĂRAȚI INSTRUMENTE

Înlocuirea: bucsa bara stabilizatoare – VW Sharan 1. Sfatul util de la AUTODOC:

- Ambele bușe de stabilizator trebuie înlocuite simultan.
- Procedura de înlocuire este identică pentru bușă stângă și dreaptă a stabilizatorului.
- Toate lucrările trebuie făcute cu motorul oprit.

ÎNLOCUIREA: BUCSA BARA STABILIZATOARE – VW SHARAN 1. CONSECUTIVITATEA RECOMANDATĂ A ETAPELOR:

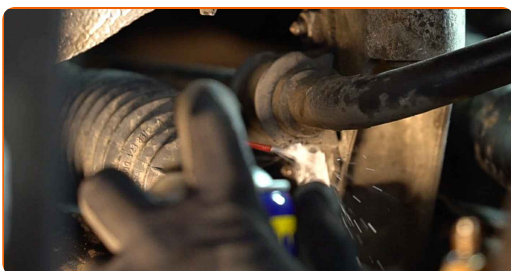
1

Ridicați mașina cu un cric sau așezați-o deasupra unui canal de inspecție.

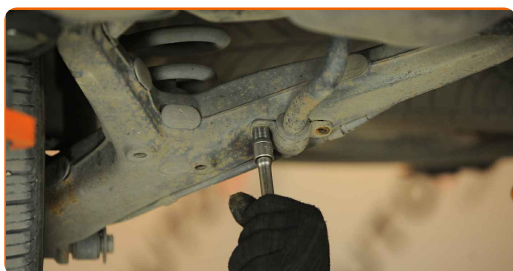


2

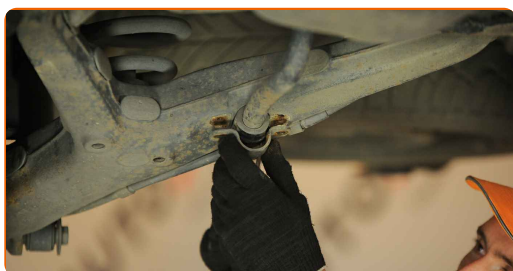
Curățați elementele de fixare ale suporturilor bușelor stabilizatorului. Folosiți o perie de sârmă. Folosiți spray WD-40.



- 3** Deșurubați elementele de fixare ale suporturilor bușelor stabilizatorului. Utilizați o cheie tubulară №13. Folosiți o cheie cu clichet.



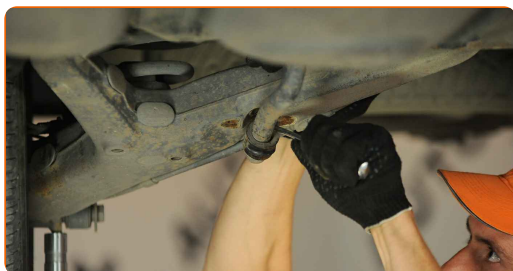
- 4** Scoateți suporturile bușelor stabilizatorului. Folosiți o șurubelniță dreaptă.



- 5** Fixați grinda pe puntea din spate. Folosiți un cric hidraulic pentru cutia de viteze.

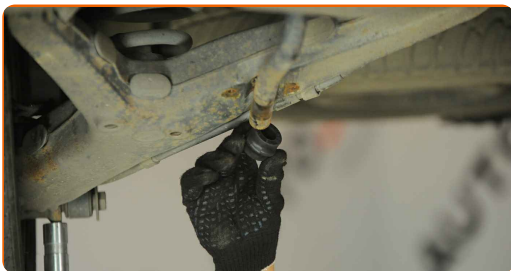


- 6** Scoateți bușele stabilizatorului. Folosiți o șurubelniță dreaptă. Folosiți clești pentru pompa de apă.



- 7** Curățați locurile de montare ale bușelor stabilizatorului. Folosiți o perie de sârmă. Folosiți spray WD-40.

8 Instalați noile bucșe ale stabilizatorului. Folosiți o șurubelniță dreaptă.

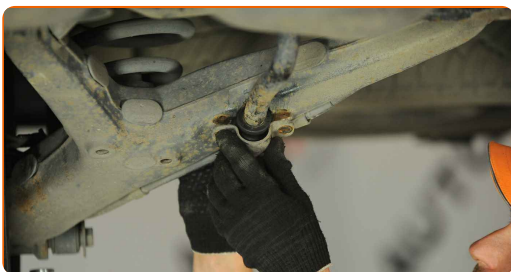


9 Îndepărtați suportul de sub grinda punții din spate.

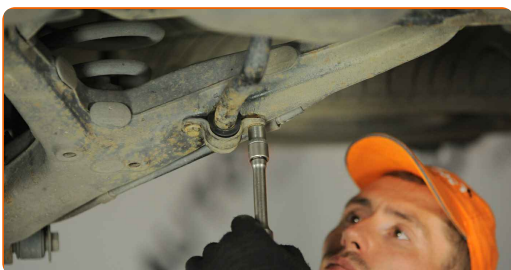
AUTODOC recomandă:

- Înlocuirea: bucsa bara stabilizatoare – VW Sharan 1. Coborâți cricul de transmisie lin, fără smucituri, pentru a evita deteriorarea componentelor și a mecanismelor.

10 Instalați suporturile bucșelor stabilizatorului.



11 Înșurubați elementele de fixare ale suporturilor bucșelor stabilizatorului. Utilizați o cheie tubulară №13. Folosiți o cheie de cuplu. Strângeți pînă la cuplul de 35 Nm.



12 Tratați elementele de fixare ale suporturilor bucșelor stabilizatorului. Folosiți unsoare de cupru.

13

Coborâți autovehiculul.



BRAVO! 

VIZUALIZAȚI MAI MULTE TUTORIALE

AUTODOC – PIESE DE SCHIMB DE CALITATE ȘI IEFTINE ONLINE

APLICAȚIA MOBILĂ AUTODOC: PRINDEȚI SUPER OFERTE,
CUMPĂRAȚI COMOD



+ AUTODOC

GET IT ON
Google Play

Download on the
App Store

Download

**O SELECȚIE VARIATĂ DE PIESE DE SCHIMB PENTRU
MAȘINA DUMNEAVOASTRĂ**

CUMPĂRAȚI PIESE DE SCHIMB PENTRU VW

BUCSA BARA STABILIZATOARE: O GAMĂ VASTĂ

ALEGEȚI PIESE AUTO PENTRU VW SHARAN 1

BUCSA BARA STABILIZATOARE PENTRU VW: CUMPĂRAȚI ACUM

BUCSA BARA STABILIZATOARE PENTRU VW SHARAN 1: CELE MAI BUNE PROMOȚII ȘI OFERTE

ⓘ ACT DE RENUNȚARE / DISCLAIMER:

Documentul conține numai recomandări generale care vă pot fi utile când efectuați acțiuni de reparație sau de înlocuire. Firma AUTODOC nu va fi răspunzătoare pentru nici o pierdere, rănire sau deteriorare a proprietății apărute în timpul procesului de reparație sau înlocuire din cauza unei aplicări sau interpretări greșite a informațiilor furnizate.

Firma AUTODOC nu este răspunzătoare pentru erorile sau ambiguitățile din acest manual. Informațiile sunt furnizate doar în scop informativ și nu pot înlocui instrucțiunile de la profesioniști.

Firma AUTODOC nu este răspunzătoare pentru utilizarea incorectă sau periculoasă a echipamentelor, sculelor și componentelor auto. Firma AUTODOC recomandă cu tărie să aveți grijă și să urmați instrucțiunile de siguranță când efectuați o reparație sau o înlocuire. Amintiți-vă: Utilizarea pieselor de calitate inferioară nu garantează siguranța rutieră.

© Copyright 2022 – Tot conținutul, în special textele, fotografiile și grafica, sunt protejate de drepturile de autor. Toate drepturile, inclusiv duplicarea, publicarea, editarea și traducerea, rămân rezervate, Firmei AUTODOC GmbH.