



Cum să schimbați:
ansamblu telescop arc
din față la **SEAT Toledo
IV Hatchback (KG3)** |
Ghid de înlocuire

TUTORIAL VIDEO SIMILAR



Acest video prezintă procedura de înlocuire a unei piese auto similare la un alt vehicul.

Important!

Această procedură de înlocuire poate fi utilizată pentru:

SEAT Toledo IV Hatchback (KG3) 1.2, SEAT Toledo IV Hatchback (KG3) 1.2 TSI, SEAT Toledo IV Hatchback (KG3) 1.4 TSI, SEAT Toledo IV Hatchback (KG3) 1.6 TDI, SEAT Toledo IV Hatchback (KG3) 1.6 (CFNA), SEAT Toledo IV Hatchback (KG3) 1.4 TDI, SEAT Toledo IV Hatchback (KG3) 1.6, SEAT Toledo IV Hatchback (KG3) 1.0 TSI

Etapele pot varia ușor în funcție de construcția mașinii.

Acest tutorial a fost creat în baza procedurii de înlocuire a unei piese auto similare pentru: VW Polo Sedan (602, 604, 612, 614) 1.6

ÎNLOCUIREA: ANSAMBLU TELESCOP ARC – SEAT TOLEDO IV HATCHBACK (KG3). LISTA SCULELOR DE CARE VEȚI AVEA NEVOIE:



- Perie de sârmă
- Spray WD-40
- Spray curățare frâne
- Vaselina pe bază de cupru
- Cheie combinată №21
- Bit HEX nr. H6.
- Cap cheie tubulară profil XZN nr.14
- Capăt cheie tubulară nr.16
- Capăt cheie tubulară nr.18
- Capăt cheie tubulară nr.21
- Capăt cheie tubulară nr.36
- Chei tubulare de impact pentru prezoanele roților №17
- Cheie cu clichet
- Cheie dinamometrică
- Cheie port tarod
- Cheie tubulară pentru amortizor
- Rangă metalică
- Presă hidraulică pentru arcuri
- Cric hidraulic cutie de viteze
- Huse de protecție aripi / frontală
- Pană blocare roată

Cumpărați instrumente

**Înlocuirea: ansamblu telescop arc – SEAT Toledo IV Hatchback (KG3).
Profesioniștii recomandă:**

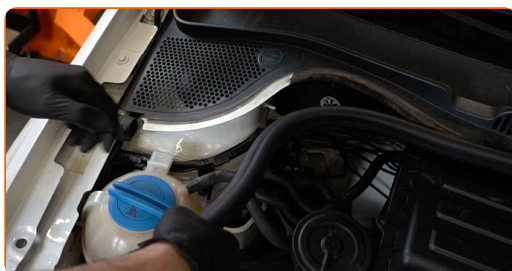
- Ambele telescoape ale amortizoarelor suspensiei frontale trebuie înlocuite simultan.
- Procedura de înlocuire este identică pentru telescopul de amortizor stânga și cel de dreapta a suspensiei frontale.
- Toate lucrările trebuie făcute cu motorul oprit.

ÎNLOCUIREA: ANSAMBLU TELESCOP ARC – SEAT TOLEDO IV HATCHBACK (KG3). UTILIZAȚI URMĂTOAREA PROCEDURĂ:

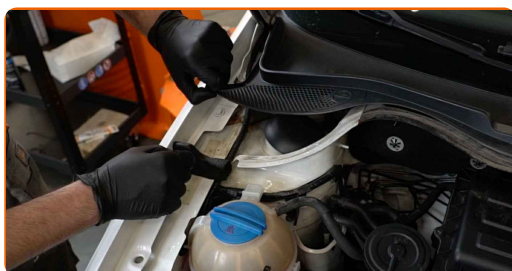
1 Deschideți capota motorului.

2 Folosiți o husă de protecție pentru a evita deteriorarea vopselei și a plasticului mașinii.

3 Scoateți garnitura grilei de protecție a ștergătorului de parbriz.



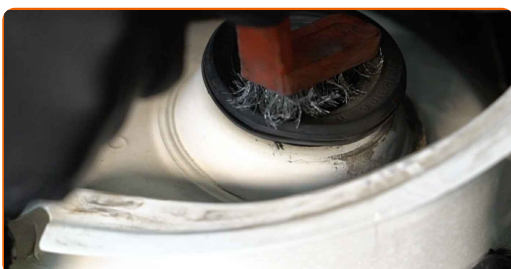
4 Ridicați și scoateți grila de protecție.



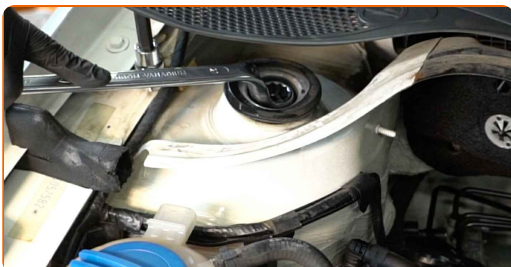
5 Scoateți capacul suportului telescopului amortizorului.



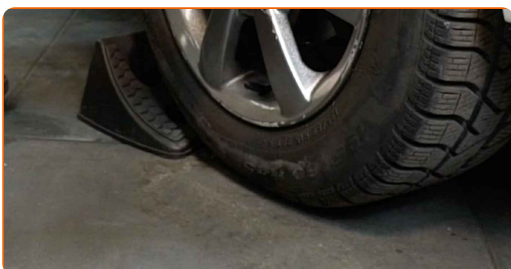
6 Curățați elementele de fixare ale suportului superior al telescopului amortizorului. Folosiți o perie de sârmă. Folosiți spray WD-40.



7 Slăbiți elementul de fixare superior al suportului telescopului amortizor. Utilizați o cheie în combinație fixă №21. Folosiți cheia hexagonală nr. H6. Folosiți o cheie cu clichet.



8 Securizați roțile cu un opritor de roată.



9

Slăbiți șuruburile de fixare a roții. Folosiți o cheie tubulară de impact pentru roată #17.



10

Ridicați partea din față a vehiculului și fixați-l cu ajutorul unor suporturi.

11

Deșurubați bolțurile roților.

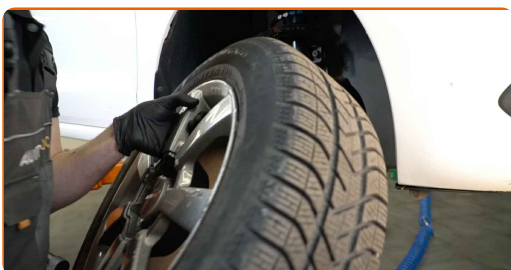


Înlocuirea: ansamblu telescop arc – SEAT Toledo IV Hatchback (KG3).
AUTODOC recomandă:

- Pentru a evita accidentările, susțineți roata atunci când deșurubați bolțurile.

12

Scoateți roata.



13

Curățați elementele de fixare ale bieletei antirului. Folosiți o perie de sârmă. Folosiți spray WD-40.



14

Deșurubați elementul de fixare ce unește bieleta antirului de telescopul amortizorului. Utilizați o cheie tubulară №16. Folosiți o cheie cu clichet.



15

Îndepărtați tija de stabilizare transversală.



16

Deconectați cablajele și furtunul de frână de la suportul barei de sprijin amortizor. Folosiți o rangă.



17

Slăbiți elementul de fixare al arborei de transmisie. Utilizați o cheie tubulară №36. Folosiți un port tarod.



18

Curățați elementele de fixare care unesc telescopul amortizorului de portfuzetă. Folosiți o perie de sârmă. Folosiți spray WD-40.



19

Deșurubați elementul de fixare inferior care unește telescopul amortizorului de portfuzetă. Folosiți un bit XZN nr.14. Utilizați o cheie tubulară №18. Folosiți un port tarod. Folosiți o cheie cu clichet.



20

Curățați toate articulațiile brațului. Folosiți o perie de sârmă. Folosiți spray WD-40.



AUTODOC recomandă:

- Înlocuirea: ansamblu telescop arc – SEAT Toledo IV Hatchback (KG3). După aplicarea spray-ului, așteptați câteva minute.
- Purtați ochelari de protecție.

21 Deșurubați elementul de fixare ce conectează rotula suspensiei la brațul de control al suspensiei. Utilizați o cheie tubulară №16. Folosiți o cheie cu clichet.



22 Decuplați articulația sferică de pe braț.



23 Deșurubați elementul de fixare ce conectează arborele de transmisie la butucul roții. Utilizați o cheie tubulară №36.



24

Scoateți arborele de antrenare.



25

Proptiți fuzeta. Folosiți un cric hidraulic pentru cutia de viteze.



26

Scoateți șurubul de fixare.



27

Slăbiți elementul de fixare inferior care unește telescopul amortizorului de portfuzetă. Folosiți o cheie tubulară specială pentru demontarea amortizorului. Folosiți o cheie cu clichet.



28

Decuplați fuzeta de la bara de sprijin amortizor.



29

Deșurubați elementul de fixare superior al rulmentului de sarcină amortizor.



Înlocuirea: ansamblu telescop arc – SEAT Toledo IV Hatchback (KG3). Experții AUTODOC recomandă:

- Pentru a evita accidentările, susțineți telescopul amortizorului în timp ce desfaceți boțurile de fixare.

30

Extrageți bara de sprijin amortizor.



31

Montați bara de sprijin amortizor pe dispozitivul special pentru comprimarea arcurilor.



Înlocuirea: ansamblu telescop arc – SEAT Toledo IV Hatchback (KG3). Sfatul util de la AUTODOC:

- Rețineți că atunci când utilizați compresorul de arcuri, spirele arcului trebuie prinse în mod sigur, comprimându-l contemporan din partea opusă.
- Asigurați-vă că poziția arcului în interiorul suportului este corectă.
- Asigurați-vă că spirele arcurilor au intrat în mod ferm în manivelele de strângere.

32

Comprimați arcul.



33

Tratați tija telescopului amortizorului. Folosiți o perie de sârmă. Folosiți spray WD-40.



34

Deșurubați piulița tijeii suportului de amortizare. Folosiți cheia hexagonală nr. H6. Utilizați o cheie tubulară №21. Folosiți o cheie cu clichet.



35 Îndepărtați suportul superior al barei de sprijin.



36 Slăbiți arcul elicoidal.



37 Îndepărtați arcul.



38 Îndepărtați capacul de praf și bara de protecție a amortizorului.

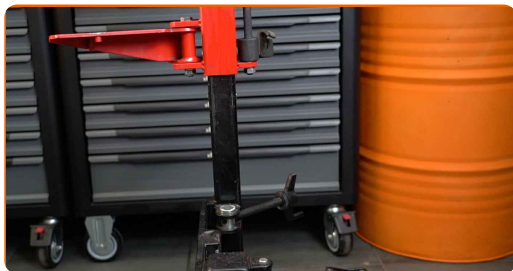


AUTODOC recomandă:

- Înlocuirea: ansamblu telescop arc – SEAT Toledo IV Hatchback (KG3). Verificați cu atenție suportul, burduful de protecție și limitatorul de șoc al amortizorului. Înlocuiți dacă este necesar.

39

Demontați vechiul amortizor de la presa hidraulică pentru arcuri.



Înlocuirea: ansamblu telescop arc – SEAT Toledo IV Hatchback (KG3). Sfatul util de la experții AUTODOC:

- Înainte de instalare, amortizorul trebuie pompat manual de 3-5 ori.

40

Instalați noul amortizor pe presa hidraulică pentru arcuri.



41

Instalați scutul de protecție contra prafului și limitatorul de săgeată dinamică pe noul amortizor.



42

Montați arcul pe amortizor.



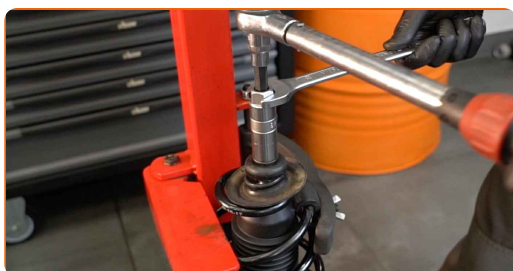
43 Comprimați arcul.



44 Instalați suportul superior și rulmentul suportului.



45 Strângeți șurubul tijei pistonului barei de sprijin amortizor. Folosiți cheia hexagonală nr. H6. Utilizați o cheie tubulară №21. Folosiți o cheie de cuplu. Strângeți pînă la cuplul de 60 Nm.



Înlocuirea: ansamblu telescop arc – SEAT Toledo IV Hatchback (KG3). Sfatul util:

- Asigurați-vă că arcul este poziționat corect. Evitați poziționarea incorectă a acestuia.

46 Decomprimați arcul.



47 Tratați tija telescopului amortizorului. Folosiți unsoare de cupru.



48 Scoateți telescopul amortizorului în ansamblu.



49 Instalați bara de sprijin amortizor sub arcul roții.



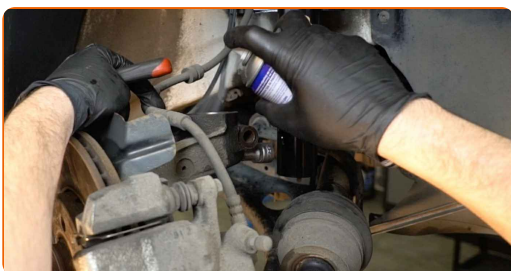
50 Înșurubați elementul de fixare superior al rulmentului de sarcină amortizor. Nu îl strângeți.



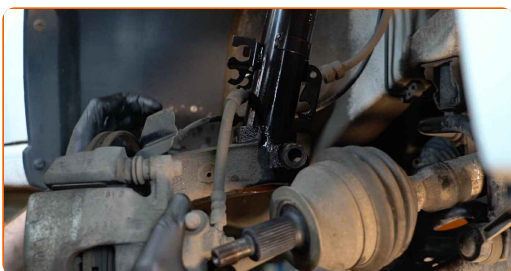
Înlocuirea: ansamblu telescop arc – SEAT Toledo IV Hatchback (KG3).
AUTODOC recomandă:

- Pentru a evita accidentările, sprijiniți amortizorul atunci când înșurubați șuruburile de fixare.

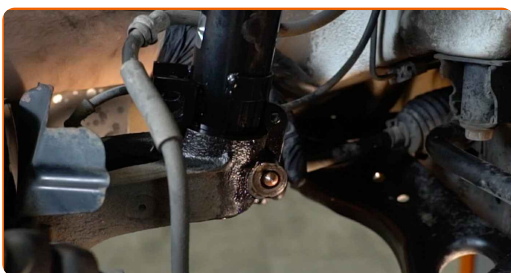
51 Tratați locul de montare al telescopului amortizorului pe portfuzetă. Folosiți o perie de sârmă. Folosiți spray WD-40.



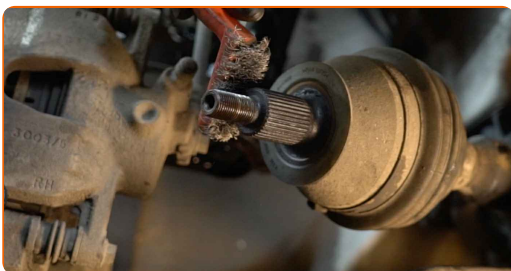
52 Fixați bara de sprijin amortizor pe fuzetă.



53 Instalați șurubul de fixare.



54 Curățați canelurile articulației planetare a arborelui de antrenare. Folosiți o perie de sârmă. Folosiți spray WD-40.



55

Îndepărtați suportul de sub fuzetă.

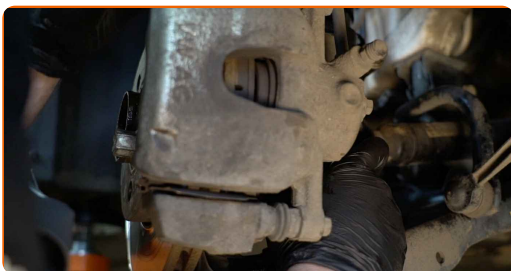


AUTODOC recomandă:

- SEAT Toledo IV Hatchback (KG3) – Nu coborâți brusc cricul de transmisie pentru a evita deteriorarea componentelor și a mecanismelor automobilului.

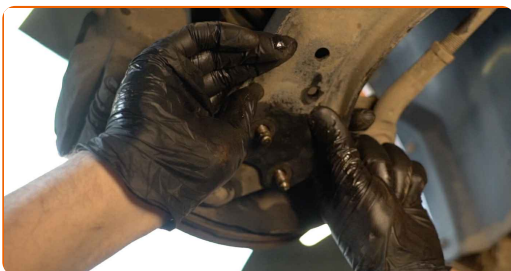
56

Montați arborele de transmisie în interiorul butucului roții.



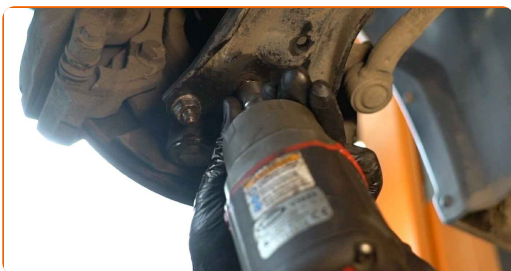
57

Atașați rotula suspensiei la brațul de control.



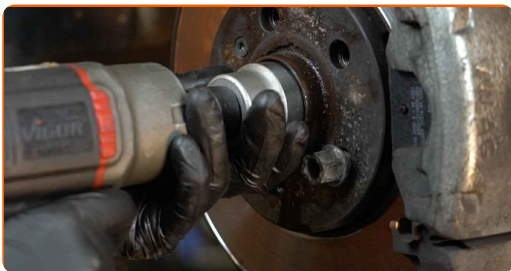
58

Înșurubați elementele de fixare ale articulației sferice. Utilizați o cheie tubulară №16. Folosiți o cheie cu clichet.



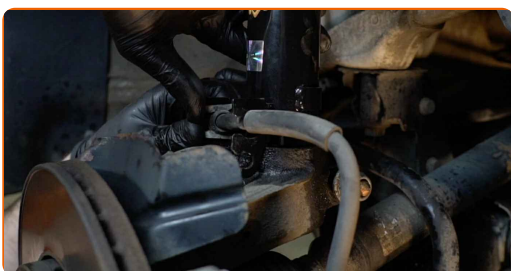
59

Strângeți piulița arborelui conducător. Utilizați o cheie tubulară №36. Folosiți o cheie cu clichet.



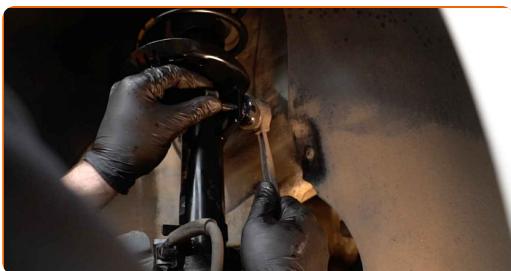
60

Fixați pe suport furtunul sistemului de frânare. Cuplați elementele de fixare ale cablului senzorului ABS la barele de sprijin amortizor. Folosiți o rangă.



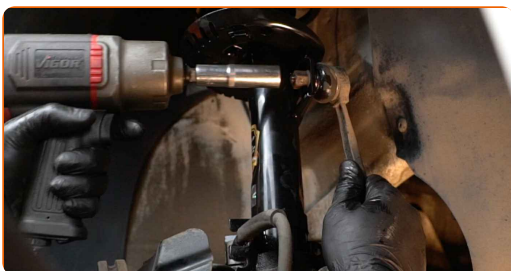
61

Montați bieleta antiruliu transversală.

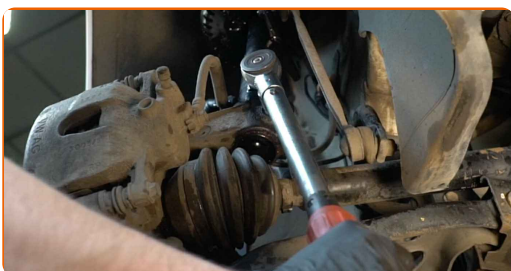


62

Strângeți elementul de fixare al bieletei antiruliu. Utilizați o cheie tubulară №16. Folosiți o cheie cu clichet.



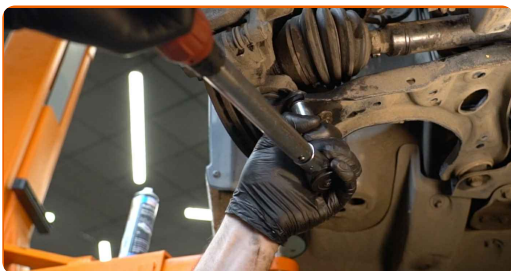
- 63** Strângeți elementele de fixare de jos ce unesc telescopul amortizorului de portfuzetă. Utilizați o cheie tubulară №18. Folosiți un bit XZN nr.14. Folosiți o cheie de cuplu. Strângeți pînă la cuplul de 60 Nm.+90°



AUTODOC recomandă:

- Important! Asigurați-vă că utilizați elemente de fixare noi.

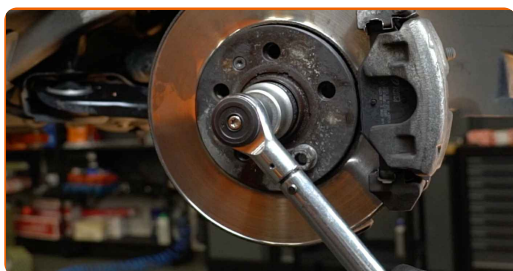
- 64** Strângeți elementele de fixare ale articulației sferice. Utilizați o cheie tubulară №16. Folosiți o cheie de cuplu. Strângeți pînă la cuplul de 60 Nm.



- 65** Strângeți elementul de fixare ce unește bieleta antiruliu de telescopul amortizorului. Utilizați o cheie tubulară №16. Folosiți o cheie de cuplu. Strângeți pînă la cuplul de 40 Nm.



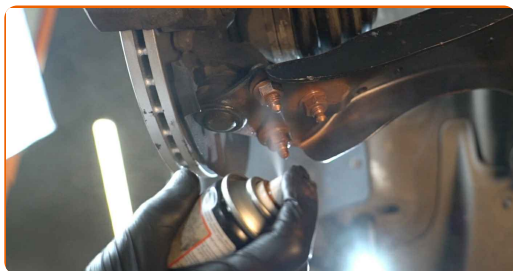
- 66** Strângeți piulița arborelui de antrenare. Utilizați o cheie tubulară №36. Folosiți o cheie de cuplu. Strângeți pînă la cuplul de 50 Nm.+45°



AUTODOC recomandă:

- Important! Asigurați-vă că utilizați elemente de fixare noi.

- 67** Tratați elementele de fixare ale amortizorului telescopic. Tratați toate articulațiile brațului. Folosiți unsoare de cupru.



- 68** Tratați suprafața unde discul de frână intră în contact cu janta. Folosiți unsoare de cupru.



69

Curățați suprafața discului de frână. Folosiți un spray curățare frâne.



Înlocuirea: ansamblu telescop arc – SEAT Toledo IV Hatchback (KG3).
Profesioniștii recomandă:

- După aplicarea spray-ului așteptați câteva minute.

70

Montați roata.



AUTODOC recomandă:

- Important! Țineți roata atunci când înșurubați șuruburile de fixare. SEAT Toledo IV Hatchback (KG3)

71

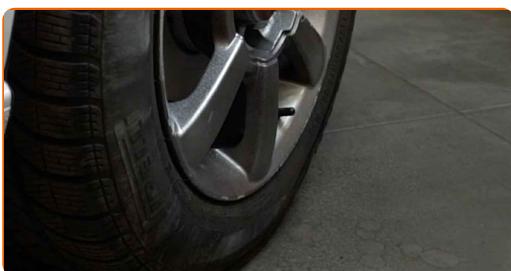
Înșurubați bolturile roții. Folosiți o cheie tubulară de impact pentru roată #17.



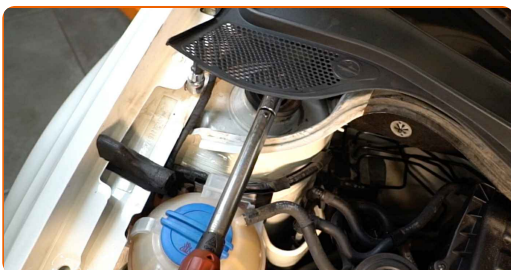
- 72** Așezați din nou vehiculul la sol și, lucrând în ordine încrucișată, strângeți șuruburile de fixare ale roții. Folosiți o cheie tubulară de impact pentru roată #17. Folosiți o cheie de cuplu. Strângeți pînă la cuplul de 120 Nm.



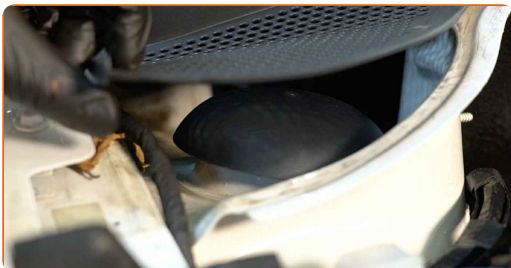
- 73** Scoateți cricul și opritoarele de roată.



- 74** Înșurubați elementul de fixare superior al barei de sprijin amortizor. Utilizați o cheie în combinație fixă №21. Utilizați o cheie tubulară №21. Folosiți cheia hexagonală nr. H6. Folosiți o cheie de cuplu. Strângeți pînă la cuplul de 60 Nm.

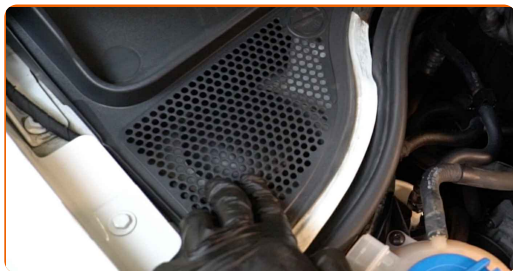


- 75** Instalați capacul suportului telescopului amortizorului.



76

Instalați și fixați grila de protecție a ștergătoarelor de parbriz.



77

Instalați garnitura grilei de protecție.



78

Îndepărtați husa de protecție.

79

Închideți capota.

BRAVO! 


VIZUALIZAȚI MAI MULTE TUTORIALE

AUTODOC – PIESE DE SCHIMB DE CALITATE ȘI IEFTINE ONLINE

APLICAȚIA MOBILĂ AUTODOC: PRINDEȚI SUPER OFERTE, CUMPĂRAȚI COMOD



+ AUTODOC

GET IT ON  **Google Play**

 **Download on the App Store**

Download

O SELECȚIE VARIATĂ DE PIESE DE SCHIMB PENTRU MAȘINA DUMNEAVOASTRĂ

AMORTIZOARE: O GAMĂ VASTĂ

ACT DE RENUNȚARE / DISCLAIMER:

Documentul conține numai recomandări generale care vă pot fi utile când efectuați acțiuni de reparație sau de înlocuire. Firma AUTODOC nu va fi răspunzătoare pentru nici o pierdere, rănire sau deteriorare a proprietății apărute în timpul procesului de reparație sau înlocuire din cauza unei aplicări sau interpretări greșite a informațiilor furnizate.

Firma AUTODOC nu este răspunzătoare pentru erorile sau ambiguitățile din acest manual. Informațiile sunt furnizate doar în scop informativ și nu pot înlocui instrucțiunile de la profesioniști.

Firma AUTODOC nu este răspunzătoare pentru utilizarea incorectă sau periculoasă a echipamentelor, sculelor și componentelor auto. Firma AUTODOC recomandă cu tărie să aveți grijă și să urmați instrucțiunile de siguranță când efectuați o reparație sau o înlocuire. Amintiți-vă: Utilizarea pieselor de calitate inferioară nu garantează siguranța rutieră.

© Copyright 2023 – Tot conținutul, în special textele, fotografiile și grafica, sunt protejate de drepturile de autor. Toate drepturile, inclusiv duplicarea, publicarea, editarea și traducerea, rămân rezervate, Firmei AUTODOC SE.