

AUTODOC CLUB

Cum să schimbați:
pompa apa la **SEAT**
TOLEDO I (1L) | Ghid de
înlocuire

TUTORIAL VIDEO SIMILAR



Acest video prezintă procedura de înlocuire a unei piese auto similare la un alt vehicul.

Important!

Această procedură de înlocuire poate fi utilizată pentru:
SEAT TOLEDO I (1L) 1.6 i, SEAT TOLEDO I (1L) 1.8 i

Etapele pot varia ușor în funcție de construcția mașinii.

Acest tutorial a fost creat în baza procedurii de înlocuire a unei piese auto similare pentru: VW GOLF II (19E, 1G1) 1.6

**ÎNLOCUIREA: POMPA APA – SEAT TOLEDO I (1L).
SCULELE DE CARE VEȚI AVEA NEVOIE:**



- Perie de sârmă
- Spray WD-40
- Spray curățare universal
- Material de etanșare
- Cheie dinamometrică
- Cheie combinată №13
- Capăt cheie tubulară nr.7
- Capăt cheie tubulară nr.10
- Capăt cheie tubulară nr.13
- Bit HEX nr. H6
- Cheie cu clichet
- Racletă pentru garnituri
- Pâlnie
- Recipient de lichid
- Huse de protecție aripi / frontală

Cumpărați instrumente

Înlocuirea: pompa apa – SEAT TOLEDO I (1L). Sfatul util de la AUTODOC:

- Respectați termenii, cerințele și recomandările de utilizare furnizate de către producător.
- Verificați starea lichidului de răcire și înlocuiți-l dacă este necesar.
- Inspectați termostatul și carcasa termostatului. Înlocuiți-le dacă este necesar.
- Vă rugăm să rețineți: toate lucrările la automobilul - SEAT TOLEDO I (1L) - trebuie efectuate cu motorul oprit.

ÎNLOCUIȚI ÎN URMĂTOAREA ORDINE:

1 Deschideți capota.

2 Folosiți o husă de protecție pentru a evita deteriorarea vopselei și a plasticului mașinii.

3 Deșurubați capacul rezervorului cu lichid de răcire.



4 Pregătiți un container pentru lichide.



5

Slăbiți clema furtunului pentru lichidul de răcire. Utilizați o cheie tubulară N°7. Folosiți o cheie cu clichet.



6

Desprindeți furtunul pentru lichidul de răcire.



Înlocuirea: pompa apa – SEAT TOLEDO I (1L). Sfatul util:

- Atenție! Lichidul de răcire poate ieși din canalele și carcasa pompei de apă.

7

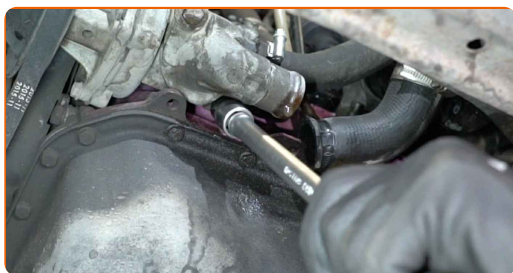
Scurgeți lichidul de răcire al motorului.



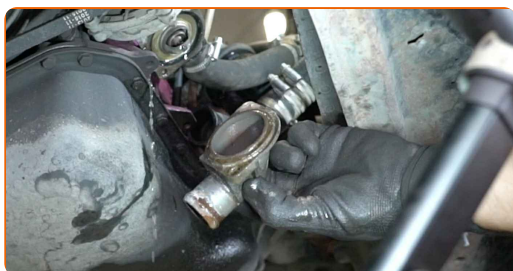
Înlocuirea: pompa apa – SEAT TOLEDO I (1L). Experții AUTODOC recomandă:

- Atenție! Lichidul de răcire poate fi foarte fierbinte.
- Purtați mănuși pentru a evita contactul cu lichidul fierbinte.
- Toate lucrările trebuie făcute cu motorul oprit.
- Așteptați până când lichidul de răcire se va scurge complet din orificiul de scurgere.

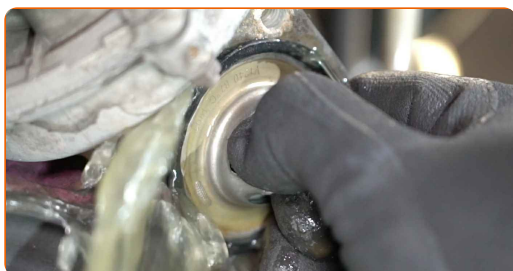
8 Deșurubați elementele de fixare ale carcasei termostatului. Utilizați o cheie tubulară №13. Folosiți o cheie cu clichet.



9 Scoateți carcasa termostatului.



10 Demontați termostatul.



AUTODOC recomandă:

- Înlocuirea: pompa apa – SEAT TOLEDO I (1L). Nu utilizați forță excesivă atunci când demontați piesa deoarece aceasta o poate deteriora.
- Atenție! Lichidul de răcire se poate scurge din conductele cu lichid de răcire și carcasa termostatului.

11

Curățați dispozitivul de fixare a fuliei pompei de apă. Folosiți o perie de sârmă. Folosiți spray WD-40.



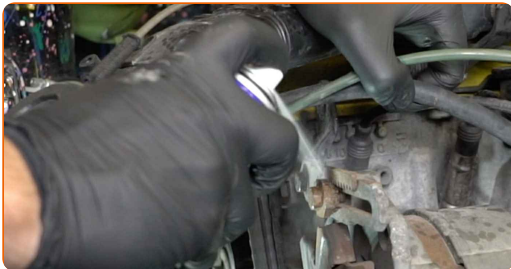
12

Deșurubați dispozitivul de fixare a fuliei pompei de apă. Folosiți cheia hexagonală nr. H6. Folosiți o cheie cu clichet.



13

Curățați elementele de fixare ale alternatorului. Folosiți o perie de sârmă. Folosiți spray WD-40.



14 Slăbiți elementele de fixare ale alternatorului. Utilizați o cheie în combinație fixă №13.



15 Deplasați alternatorul într-o parte.



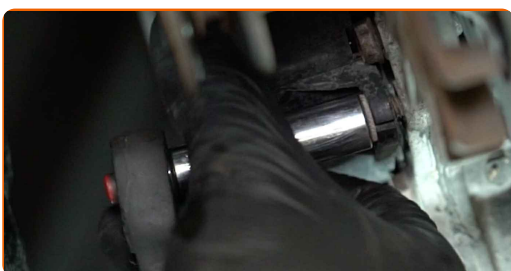
16 Scoateți cureaua trapezoidală.



17 Demontați fulia pompei de apă.

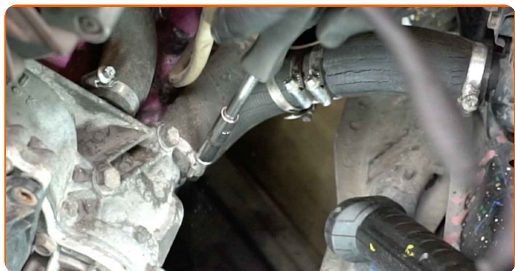


18 Deșurubați elementele de fixare ale carcasei pompei de apă. Utilizați o cheie tubulară №10. Folosiți o cheie cu clichet.



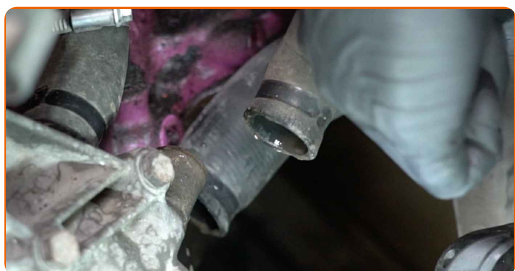
19

Slăbiți clema furtunului pentru lichidul de răcire. Utilizați o cheie tubulară №7. Folosiți o cheie cu clichet.



20

Desprindeți furtunul pentru lichidul de răcire.

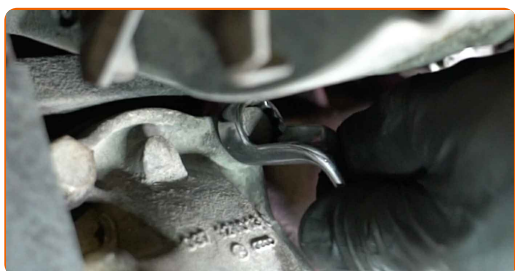


Înlocuirea: pompa apa – SEAT TOLEDO I (1L). Sfatul util de la AUTODOC:

- Atenție! Lichidul de răcire poate ieși din canalele și carcasa pompei de apă.

21

Deșurubați elementele de fixare ale pompei de apă. Utilizați o cheie în combinație fixă №13. Utilizați o cheie tubulară №13. Folosiți o cheie cu clichet.



22

Demontați pompa de apă.



Înlocuirea: pompa apa – SEAT TOLEDO I (1L). AUTODOC recomandă:

- Atenție! Lichidul de răcire poate ieși din canalele și carcasa pompei de apă.

23

Curățați locul de montare al pompei de apă. Folosiți o racletă pentru garnituri. Folosiți spray de curățare universal.



24

Tratați locul de montare al pompei de apă. Utilizați un agent de etanșare.



25 Instalați garnitura pompei de apă.



26 Strângeți elementele de fixare ale pompei de apă. Utilizați o cheie în combinație fixă №13. Utilizați o cheie tubulară №13. Folosiți o cheie de cuplu. Strângeți pînă la cuplul de 14 Nm.



27 Atașați furtunul pentru lichidul de răcire.



28 Fixați clema furtunului pentru lichidul de răcire. Utilizați o cheie tubulară №7. Folosiți o cheie cu clichet.



29 Instalați fulia pompei de apă.



30 Instalați curea trapezoidală.



31 Puneți alternatorul înapoi la loc.



32 Strângeți elementele de fixare ale alternatorului. Utilizați o cheie tubulară №13. Folosiți o cheie de cuplu. Strângeți pînă la cuplul de 10 Nm.



33 Strângeți dispozitivul de fixare al fuliei pompei de apă. Folosiți cheia hexagonală nr. H6. Folosiți o cheie de cuplu. Strângeți pînă la cuplul de 9 Nm.



- 34** Înșurubați elementele de fixare ale carcasei pompei de apă. Utilizați o cheie tubulară №10. Folosiți o cheie cu clichet.



- 35** Instalați termostatul.



AUTODOC recomandă:

- Înlocuirea: pompa apa – SEAT TOLEDO I (1L). Nu utilizați forță excesivă în timpul instalării. Acest lucru poate deteriora piesa.

- 36** Instalați carcasa termostatalui.



- 37** Strângeți elementele de fixare ale carcasei termostatului. Utilizați o cheie tubulară №10. Folosiți o cheie de cuplu. Strângeți pînă la cuplul de 13 Nm.



- 38** Atașați furtunul pentru lichidul de răcire.



- 39** Fixați clema furtunului pentru lichidul de răcire. Utilizați o cheie tubulară №7. Folosiți o cheie cu clichet.



- 40** Scoateți capacul rezervorului cu lichid de răcire.

- 41** Introduceți pâlnia.



42

Turnați lichidul de răcire în rezervorul cu lichid de răcire.



Înlocuirea: pompa apa – SEAT TOLEDO I (1L). Profesioniștii recomandă:

- Utilizați numai lichidul de răcire recomandat de către producător.
- Nivelul lichidului de răcire trebuie să fie la marcajul MAX.
- Așteptați până când aerul iese din sistem.

43

Lăsați motorul să funcționeze timp de câteva minute. Acest lucru trebuie efectuat pentru a elimina aerul rezidual din sistemul de răcire și pentru a verifica dacă componentele funcționează corect.

44

Opriți motorul.

45

Instalați capacul rezervorului cu lichid de răcire.

46

Înșurubați capacul rezervorului cu lichid de răcire.



47

Îndepărtați husa de protecție.

48

Închideți capota.

BRAVO! 

VIZUALIZAȚI MAI MULTE TUTORIALE

AUTODOC – PIESE DE SCHIMB DE CALITATE ȘI IEFTINE ONLINE

APLICAȚIA MOBILĂ AUTODOC: PRINDEȚI SUPER OFERTE, CUMPĂRAȚI COMOD



AUTODOC

GET IT ON
Google Play

Download on the
App Store

Download

O SELECȚIE VARIATĂ DE PIESE DE SCHIMB PENTRU MAȘINA DUMNEAVOASTRĂ

POMPA APA: O GAMĂ VASTĂ

ACT DE RENUNȚARE / DISCLAIMER:

Documentul conține numai recomandări generale care vă pot fi utile când efectuați acțiuni de reparație sau de înlocuire. Firma AUTODOC nu va fi răspunzătoare pentru nici o pierdere, rănire sau deteriorare a proprietății apărute în timpul procesului de reparație sau înlocuire din cauza unei aplicări sau interpretări greșite a informațiilor furnizate.

Firma AUTODOC nu este răspunzătoare pentru erorile sau ambiguitățile din acest manual. Informațiile sunt furnizate doar în scop informativ și nu pot înlocui instrucțiunile de la profesioniști.

Firma AUTODOC nu este răspunzătoare pentru utilizarea incorectă sau periculoasă a echipamentelor, sculelor și componentelor auto. Firma AUTODOC recomandă cu tărie să aveți grijă și să urmați instrucțiunile de siguranță când efectuați o reparație sau o înlocuire. Amintiți-vă: Utilizarea pieselor de calitate inferioară nu garantează siguranța rutieră.

© Copyright 2022 – Tot conținutul, în special textele, fotografiile și grafica, sunt protejate de drepturile de autor. Toate drepturile, inclusiv duplicarea, publicarea, editarea și traducerea, rămân rezervate, Firmei AUTODOC GmbH.