



Cum să schimbați: etrier
frana din față la **SEAT Mii**
(**KF1_**) | Ghid de înlocuire

TUTORIAL VIDEO SIMILAR



Acest video prezintă procedura de înlocuire a unei piese auto similare la un alt vehicul.

Important!

Această procedură de înlocuire poate fi utilizată pentru:
SEAT Mii (KF1_) 1.0, SEAT Mii (KF1_) 1.0 EcoFuel, SEAT Mii (KF1_) electric

Etapele pot varia ușor în funcție de construcția mașinii.

Acest tutorial a fost creat în baza procedurii de înlocuire a unei piese auto similare pentru: AUDI A3 Sportback (8PA) 1.2 TSI

**ÎNLOCUIREA: ETRIER FRANA – SEAT MII (KF1_).
SCULELE DE CARE AȚI AVEA NEVOIE:**



- Perie de sârmă
- Spray curățare frâne
- Unsoare antiscârțâit
- Vaselina pe bază de cupru
- Cheie combinată №11
- Bit HEX nr. H7.
- Capăt cheie tubulară nr.11
- Chei tubulare de impact pentru prezoanele roților №17
- Cheie cu clichet
- Cheie dinamometrică
- Rangă metalică
- Recipient de lichid
- Dispozitiv de aerisire și schimbare lichid de frână
- Clemă pentru furtunul de frână
- Pană blocare roată

Cumpărați instrumente

Înlocuirea: etrier frana – SEAT Mii (KF1_). Profesioniștii recomandă:

- Procedura de înlocuire este identică pentru etrierul stâng și drept de pe aceeași axă.
- Toate lucrările trebuie făcute cu motorul oprit.

ÎNLOCUIREA: ETRIER FRANA – SEAT MII (KF1_). EFECTUAȚI URMĂTORII PAȘI:

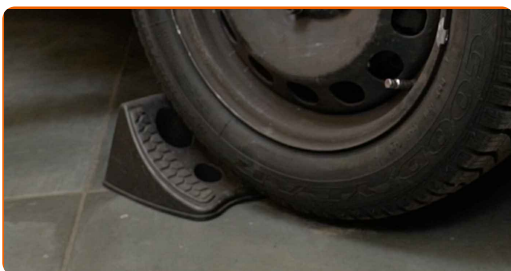
1

Deschideți capota motorului. Deșurubați capacul rezervorului cu lichid de frână.



2

Securizați roțile cu un opritor de roată.



3

Slăbiți șuruburile de fixare a roții. Folosiți o cheie tubulară de impact pentru roată #17.



4 Ridicați partea din față a vehiculului și fixați-l cu ajutorul unor suporturi.

5 Deșurubați bolțurile roților.



AUTODOC recomandă:

- Pentru a evita accidentările, susțineți roata atunci când deșurubați bolțurile.

6 Scoateți roata.



7 Curățați zona în care furtunul de frână este conectat la etrierul de frână și la conducta circuitului de frână. Folosiți o perie de sârmă. Folosiți un spray curățare frâne.



AUTODOC recomandă:

- Înlocuirea: etrier frana – SEAT Mii (KF1_). După aplicarea spray-ului, așteptați câteva minute.

8

Puneți dedesubt un container pentru lichidul de frână.



9

Fixați furtunul de frână cu un colier pentru furtunul de frână.



10

Deșurubați furtunul de frână din etrierul de frână. Utilizați o cheie tubulară №11. Folosiți o cheie cu clichet.



11

Scoateți furtunul de frână.



12

Scoateți siguranțele manșoanelor ghidajelor etrierului. Folosiți o rangă.



13

Deșurubați fixarea etrierului de frână. Folosiți cheia hexagonală nr. H7. Folosiți o cheie cu clichet.



14

Scoateți etrierul de frână.



Înlocuirea: etrier frana – SEAT Mii (KF1_). AUTODOC recomandă:

- Atunci când înlocuiți etrierul de frână, verificați furtunul de frână să nu prezinte deteriorări, iar în caz de nevoie înlocuiți-l cu altul nou.
- În timpul înlocuirii etrierului de frână, se recomandă, de asemenea, și schimbarea plăcuțelor, precum și verificarea stării discurilor și înlocuirea acestora, dacă este necesar.

15

Scoateți plăcuțele de frână. Folosiți o rangă.



16

Instalați plăcuțele de frână.



Înlocuirea: etrier frana – SEAT Mii (KF1_). Experții AUTODOC recomandă:

- Dacă veți folosi plăcuțele de frână vechi, curățați-le.
- Folosiți o perie de sârmă.

17

Tratați plăcuțele de frână în zona în care suprafața acestora vine în contact cu suportul etrierului de frână. Folosiți unsoare antiscârțâit.



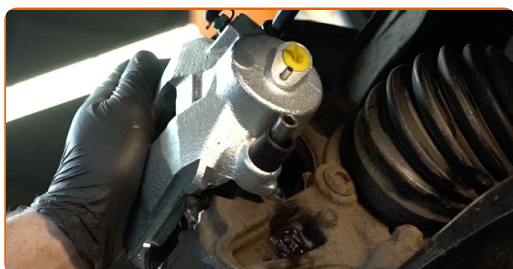
18 Curățați suportul etrierului de murdărie și praf. Folosiți o perie de sârmă. Folosiți un spray curățare frâne.



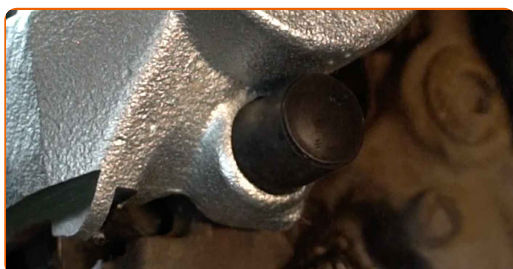
Înlocuirea: etrier frana – SEAT Mii (KF1_). Sfatul util:

- După aplicarea spray-ului așteptați câteva minute.

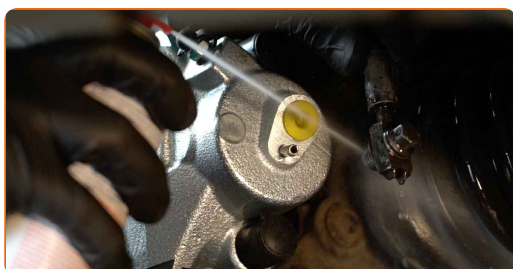
19 Montați etrierul de frână și fixați-l. Folosiți cheia hexagonală nr. H7. Folosiți o cheie de cuplu. Strângeți pînă la cuplul de 30 Nm.



20 Instalați siguranțele manșoanelor ghidajelor etrierului.



21 Tratați furtunul de frână. Folosiți un spray curățare frâne.



AUTODOC recomandă:

- Înlocuirea: etrier frana – SEAT Mii (KF1_). După aplicarea spray-ului, așteptați câteva minute.

22

Instalați și fixați furtunul de frână în noul etrier.



23

Strângeți elementul de fixare ce unește conducta de frână de etrierul de frână. Utilizați o cheie tubulară №11. Folosiți o cheie de cuplu. Strângeți pînă la cuplul de 35 Nm.



24

Desfaceți fittingul etrierului de frână. Utilizați o cheie în combinație fixă №11.



25

Scoateți clema furtunului de frână.



26

Conectați setul de aerisire și schimbare a lichidului de frână la fittingul etrierului de frână.



27

Pompați aerul din etrierul de frână. Fără a porni motorul, apăsați pedala de frână în mod repetat până când este percepută o rezistență semnificativă.



28

Strângeți fittingul etrierului de frână. Utilizați o cheie în combinație fixă №11.



29

Deconectați setul de aerisire și schimbare a lichidului de frână.



30

Strângeți șurubul de aerisire al etrierului de frână. Utilizați o cheie tubulară №11. Folosiți o cheie de cuplu. Strângeți pînă la cuplul de 9 Nm.



31

Tratați suprafața unde discul de frână intră în contact cu janta. Folosiți unsoare de cupru.



32

Curățați suprafața discului de frână. Folosiți un spray curățare frâne.



Înlocuirea: etrier frana – SEAT Mii (KF1_). Sfatul util de la experții AUTODOC:

- După aplicarea spray-ului așteptați câteva minute.

33

Montați roata.



AUTODOC recomandă:

- Important! Țineți roata atunci când înșurubați șuruburile de fixare. SEAT Mii (KF1_)

34

Înșurubați bolțurile roții. Folosiți o cheie tubulară de impact pentru roată #17.



35

Așezați din nou vehiculul la sol și, lucrând în ordine încrucișată, strângeți șuruburile de fixare ale roții. Folosiți o cheie tubulară de impact pentru roată #17. Folosiți o cheie de cuplu. Strângeți pînă la cuplul de 120 Nm.



36

Scoateți cricul și opritoarele de roată.



Înlocuirea: etrier frana – SEAT Mii (KF1_). AUTODOC recomandă:

- Verificați nivelul lichidului de frână din rezervorul de compensare și restabiliți-i nivelul adecvat, dacă este necesar.

37

Strângeți capacul rezervorului cu lichid de frână. Închideți capota.



BRAVO! 

VIZUALIZAȚI MAI MULTE TUTORIALE

AUTODOC – PIESE DE SCHIMB DE CALITATE ȘI IEFTINE ONLINE

APLICAȚIA MOBILĂ AUTODOC: PRINDEȚI SUPER OFERTE, CUMPĂRAȚI COMOD



+ AUTODOC

GET IT ON Google Play

Download on the App Store

Download

O SELECȚIE VARIATĂ DE PIESE DE SCHIMB PENTRU MAȘINA DUMNEAVOASTRĂ

ETRIER FRANA: O GAMĂ VASTĂ

(i) ACT DE RENUNȚARE / DISCLAIMER:

Documentul conține numai recomandări generale care vă pot fi utile când efectuați acțiuni de reparație sau de înlocuire. Firma AUTODOC nu va fi răspunzătoare pentru nici o pierdere, rănire sau deteriorare a proprietății apărute în timpul procesului de reparație sau înlocuire din cauza unei aplicări sau interpretări greșite a informațiilor furnizate.

Firma AUTODOC nu este răspunzătoare pentru erorile sau ambiguitățile din acest manual. Informațiile sunt furnizate doar în scop informativ și nu pot înlocui instrucțiunile de la profesioniști.

Firma AUTODOC nu este răspunzătoare pentru utilizarea incorectă sau periculoasă a echipamentelor, sculelor și componentelor auto. Firma AUTODOC recomandă cu tărie să aveți grijă și să urmați instrucțiunile de siguranță când efectuați o reparație sau o înlocuire. Amintiți-vă: Utilizarea pieselor de calitate inferioară nu garantează siguranța rutieră.

© Copyright 2023 – Tot conținutul, în special textele, fotografiile și grafica, sunt protejate de drepturile de autor. Toate drepturile, inclusiv duplicarea, publicarea, editarea și traducerea, rămân rezervate, Firmei AUTODOC SE.