



Cum să schimbați:
amortizoare din spate la
SEAT Leon SC (5F5) |
Ghid de înlocuire

TUTORIAL VIDEO SIMILAR



Acest video prezintă procedura de înlocuire a unei piese auto similare la un alt vehicul.

Important!

Această procedură de înlocuire poate fi utilizată pentru:
SEAT Leon SC (5F5) 1.8 TSI, SEAT Leon SC (5F5) 2.0 TDI

Etapele pot varia ușor în funcție de construcția mașinii.

Acest tutorial a fost creat în baza procedurii de înlocuire a unei piese auto similare pentru: VW Golf VII Hatchback (5G1, BQ1, BE1, BE2) 1.8 TSI

**ÎNLOCUIREA: AMORTIZOARE – SEAT LEON SC (5F5).
SCULELE DE CARE AȚI AVEA NEVOIE:**



- Perie de sârmă
- Spray WD-40
- Spray curățare frâne
- Lubrifiant ceramic
- Vaselina pe bază de cupru
- Cheie dinamometrică
- Cheie combinată N°18
- Capăt cheie tubulară nr.13
- Capăt cheie tubulară nr.16
- Capăt cheie tubulară nr.18
- Cheie de amortizoare DD nr. 5,2
- Cheie de amortizoare DD nr. 6
- Șurubelnițe Torx T25
- Chei tubulare de impact pentru prezoanele roților N°17
- Cheie cu clichet
- Menghină
- Rangă metalică
- Cric hidraulic cutie de viteze
- Pană blocare roată

Cumpărați instrumente

Înlocuirea: amortizoare – SEAT Leon SC (5F5). Experții AUTODOC recomandă:

- Ambele amortizoare ale suspensiei spate trebuie înlocuite simultan.
- Procedura de înlocuire este identică pentru amortizorul stâng și cel drept a suspensiei spate.
- Vă rugăm să rețineți: toate lucrările la automobilul - SEAT Leon SC (5F5) - trebuie efectuate cu motorul oprit.

ÎNLOCUIȚI ÎN URMĂTOAREA ORDINE:

1 Securizați roțile cu un opritor de roată.

2 Slăbiți șuruburile de fixare a roții. Folosiți o cheie tubulară de impact pentru roată #17.



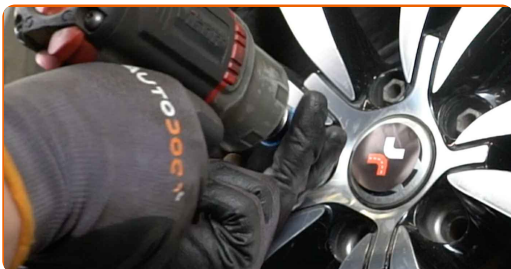
3 Ridicați automobilul.

Înlocuirea: amortizoare – SEAT Leon SC (5F5). Experții AUTODOC recomandă:

- Dacă utilizați un cric, asigurați-vă că acesta este poziționat pe o suprafață plană, fără nicio neregularitate.
- Asigurați-vă că fixați sigur și suplimentar automobilul cu caprele de susținere.

4

Deșurubați bolțurile roților.

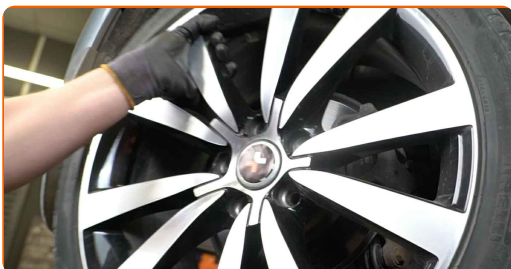


AUTODOC recomandă:

- **Atenție!** Pentru evitarea leziunilor, țineți roata atunci când deșurubați șuruburile de fixare. SEAT Leon SC (5F5)

5

Scoateți roata.



6

Curățați elementul de fixare inferior al amortizorului. Folosiți o perie de sârmă. Folosiți spray WD-40.



7

Susțineți prin rezemare fuzeta din spate. Folosiți un cric hidraulic pentru cutia de viteze.



- 8** Înșurubați elementul de fixare inferior al amortizorului. Utilizați o cheie în combinație fixă №18. Utilizați o cheie tubulară №18. Folosiți o cheie cu clichet.



- 9** Curățați elementele de fixare ale protectorului roții. Folosiți o perie de sârmă.



- 10** Deșurubați elementele de fixare ale protectorului roții. Folosiți Torx T25. Folosiți o cheie cu clichet.



- 11** Deplasați într-o parte protectorul roții pentru a avea acces la elementele de fixare ale amortizorului superior.



12

Curățați elementul de fixare al recipientului cu cărbune. Folosiți o perie de sârmă. Folosiți spray WD-40.



13

Deșurubați elementul de fixare al recipientului cu cărbune. Utilizați o cheie tubulară №13. Folosiți o cheie cu clichet.



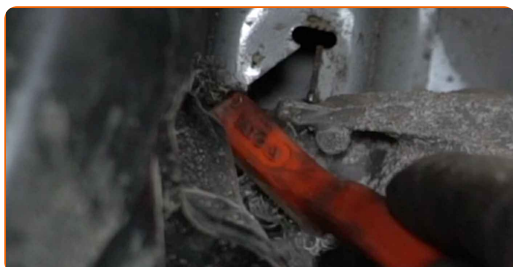
14

Deplasați într-o parte recipientul cu cărbune pentru a avea acces la elementele de fixare ale amortizorului superior.



15

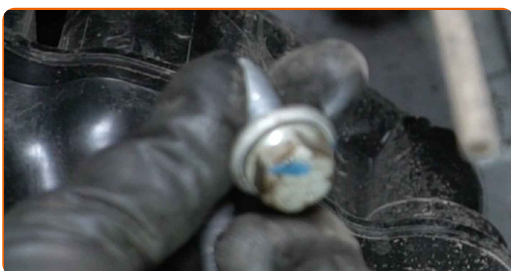
Curățați elementele de fixare ale suportului superior al amortizorului. Folosiți o perie de sârmă. Folosiți spray WD-40.



- 16** Deșurubați elementele de fixare ale suportului amortizorului. Utilizați o cheie tubulară N°16. Folosiți o cheie cu clichet.



- 17** Scoateți șuruburile de fixare.



- 18** Lăsați în jos cricul suport hidraulic cu aproximativ 10-15 cm.



- 19** Scoateți șurubul de fixare.



- 20** Îndepărtați amortizorul.



21

Curățați suporturile amortizoarelor. Folosiți o perie de sârmă. Folosiți spray WD-40.



22

Prindeți amortizorul într-o menhină.



23

Scoateți capacul protector al suportului amortizorului. Folosiți o rangă.



24

Curățați elementele de fixare ale tijei amortizorului. Folosiți o perie de sârmă. Folosiți spray WD-40.



- 25** Scoateți elementul de fixare al tijei pistonului amortizorului. Utilizați o cheie tubulară №16. Folosiți o cheie de amortizoare DDN№5,2. Folosiți o cheie cu clichet.



- 26** Îndepărtați bara de sprijin amortizor, scutul de protecție împotriva prafului și tamponul.



AUTODOC recomandă:

- Înlocuirea: amortizoare – SEAT Leon SC (5F5). Verificați cu atenție suportul, burduful de protecție și limitatorul de șoc al amortizorului. Înlocuiți dacă este necesar.

- 27** Instalați suportul, burduful de protecție împotriva prafului și tamponul limitator pe amortizorul nou.



AUTODOC recomandă:

- Înainte de instalare, amortizorul trebuie pompat manual de 3-5 ori.

- 28** Strângeți piulița tije amortizorului. Utilizați o cheie tubulară №16. Folosiți o cheie de amortizoare DDN№6. Folosiți o cheie de cuplu. Strângeți pînă la cuplul de 25 Nm.



- 29** Tratați elementul de fixare ale tije amortizorului. Folosiți unsoare de cupru.



- 30** Instalați capacul protector al suportului amortizorului.



- 31** Desfaceți menghina și scoateți amortizorul.



- 32** Amplasați amortizorul sub aripa roții și fixați-l.



33 Instalați șurubul de fixare.



34 Ridicați cricul hidraulic pentru cutii de viteze cu 10-15 cm.



35 Instalați șuruburile de fixare.



36 Strângeți elementele de fixare ale suportului amortizorului. Utilizați o cheie tubulară №16. Folosiți o cheie de cuplu. Strângeți pînă la cuplul de 50 Nm.+45°



37 Tratați elementele de fixare ale suportului amortizorului. Folosiți unsoare de cupru.



38 Reinstalați recipientul cu cărbune.



39 Strângeți elementul de fixare al recipientului cu cărbune. Utilizați o cheie tubulară №13. Folosiți o cheie de cuplu. Strângeți pînă la cuplul de 12 Nm.



40 Tratați elementul de fixare al recipientului cu cărbune. Folosiți unsoare de cupru.



41 Instalați carenajul roții în locul său de montare.



42 Însurubați elementele de fixare ale protectorului interior al roții. Folosiți Torx T25. Folosiți o cheie cu clichet.



AUTODOC recomandă:

- Pentru a strânge corect elementele de fixare, trebuie să ridicați cu cricul componentele suspensiei în poziția lor de lucru.

43

Strângeți elementul de fixare inferior al amortizorului. Utilizați o cheie în combinație fixă №18. Utilizați o cheie tubulară №18. Folosiți o cheie de cuplu. Strângeți pînă la cuplul de 70 Nm.+180°



AUTODOC recomandă:

- Important! Asigurați-vă că utilizați elemente de fixare noi.

44

Scoateți suportul de sub fuzeta din spate.



AUTODOC recomandă:

- Înlocuirea: amortizoare – SEAT Leon SC (5F5). Coborâți cricul de transmisie lin, fără smucituri, pentru a evita deteriorarea componentelor și a mecanismelor.

45 Tratați elementele de fixare ale amortizorului. Folosiți unsoare de cupru.



46 Curățați locul de montare al jantei roții. Folosiți o perie de sârmă.



47 Tratați suprafața unde discul de frână intră în contact cu janta. Utilizați lubrifianț ceramic.



48 Curățați suprafața discului de frână. Folosiți un spray curățare frâne.

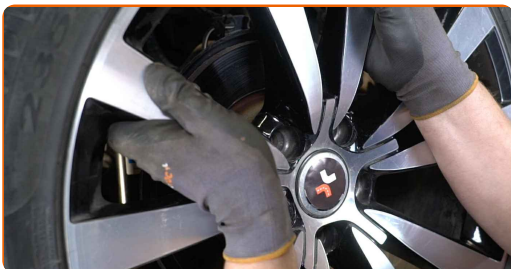


AUTODOC recomandă:

- Înlocuirea: amortizoare – SEAT Leon SC (5F5). După aplicarea spray-ului, așteptați câteva minute.

49

Montați roata.



AUTODOC recomandă:

- **Atenție!** Pentru evitarea leziunilor, țineți roata atunci când înșurubați șuruburile de fixare la automobil. SEAT Leon SC (5F5)

50

Înșurubați bolțurile roții. Folosiți o cheie tubulară de impact pentru roată #17.



51

Așezați din nou vehiculul la sol și, lucrând în ordine încrucișată, strângeți șuruburile de fixare ale roții. Folosiți o cheie tubulară de impact pentru roată #17. Folosiți o cheie de cuplu. Strângeți pînă la cuplul de 120 Nm.



52

Scoateți cricul și opritoarele de roată.



BRAVO! 

VIZUALIZAȚI MAI MULTE TUTORIALE

AUTODOC – PIESE DE SCHIMB DE CALITATE ȘI IEFTINE ONLINE

APLICAȚIA MOBILĂ AUTODOC: PRINDEȚI SUPER OFERTE, CUMPĂRAȚI COMOD



AUTODOC

GET IT ON Google Play

Download on the App Store

Download

O SELECȚIE VARIATĂ DE PIESE DE SCHIMB PENTRU MAȘINA DUMNEAVOASTRĂ

AMORTIZOARE: O GAMĂ VASTĂ

i ACT DE RENUNȚARE / DISCLAIMER:

Documentul conține numai recomandări generale care vă pot fi utile când efectuați acțiuni de reparație sau de înlocuire. Firma AUTODOC nu va fi răspunzătoare pentru nici o pierdere, rănire sau deteriorare a proprietății apărute în timpul procesului de reparație sau înlocuire din cauza unei aplicări sau interpretări greșite a informațiilor furnizate.

Firma AUTODOC nu este răspunzătoare pentru erorile sau ambiguitățile din acest manual. Informațiile sunt furnizate doar în scop informativ și nu pot înlocui instrucțiunile de la profesioniști.

Firma AUTODOC nu este răspunzătoare pentru utilizarea incorectă sau periculoasă a echipamentelor, sculelor și componentelor auto. Firma AUTODOC recomandă cu tărie să aveți grijă și să urmați instrucțiunile de siguranță când efectuați o reparație sau o înlocuire. Amintiți-vă: Utilizarea pieselor de calitate inferioară nu garantează siguranța rutieră.

© Copyright 2023 – Tot conținutul, în special textele, fotografiile și grafica, sunt protejate de drepturile de autor. Toate drepturile, inclusiv duplicarea, publicarea, editarea și traducerea, rămân rezervate, Firmei AUTODOC SE.