



Cum să schimbați: arc
spiral din față la **SEAT**
Leon Hatchback (5F1) |
Ghid de înlocuire

TUTORIAL VIDEO SIMILAR



Acest video prezintă procedura de înlocuire a unei piese auto similare la un alt vehicul.

Important!

Această procedură de înlocuire poate fi utilizată pentru:

SEAT Leon Hatchback (5F1) 1.6 TDI, SEAT Leon Hatchback (5F1) 1.4 TSI, SEAT Leon Hatchback (5F1) 1.2 TSI, SEAT Leon Hatchback (5F1) 1.8 TSI, SEAT Leon Hatchback (5F1) 2.0 TDI, SEAT Leon Hatchback (5F1) 2.0 Cupra, SEAT Leon Hatchback (5F1) 1.0 TSI, SEAT Leon Hatchback (5F1) 2.0 Cupra R, SEAT Leon Hatchback (5F1) 1.5 TSI, SEAT Leon Hatchback (5F1) 2.0 TSI, SEAT Leon Hatchback (5F1) 1.0 TSi (DKLB)

Etapele pot varia ușor în funcție de construcția mașinii.

Acest tutorial a fost creat în baza procedurii de înlocuire a unei piese auto similare pentru: VW Golf VII Hatchback (5G1, BQ1, BE1, BE2) 1.8 TSI

**ÎNLOCUIREA: ARC SPIRAL – SEAT LEON HATCHBACK
(5F1). SCULELE DE CARE AȚI AVEA NEVOIE:**



- Perie de sârmă
- Spray WD-40
- Spray curățare frâne
- Lubrifiant ceramic
- Vaselina pe bază de cupru
- Cheie dinamometrică
- Cheie combinată №18
- Capăt cheie tubulară nr.13
- Capăt cheie tubulară nr.16
- Capăt cheie tubulară nr.18
- Capăt cheie tubulară 12 laturi nr.24
- Cheie tubulară piuliță amortizor de 21 mm
- Cheie tubulară pentru amortizor
- Bit HEX nr. H7
- XZN Bit
- XZN Bit
- Chei tubulare de impact pentru prezoanele roților №17
- Cheie cu clichet
- Cheie port tarod
- presă hidraulică pentru arcuri
- Rangă metalică
- Cric hidraulic cutie de viteze
- Huse de protecție aripi / frontală
- Pană blocare roată

Cumpărați instrumente

Înlocuirea: arc spiral – SEAT Leon Hatchback (5F1). Sfatul util de la AUTODOC:

- Ambele arcuri elicoidale ale suspensiei frontale trebuie înlocuite simultan.
- Procedura de înlocuire este identică pentru arcul elicoidal stâng și cel drept a suspensiei frontale.
- Vă rugăm să rețineți: toate lucrările la automobilul - SEAT Leon Hatchback (5F1) - trebuie efectuate cu motorul oprit.

EFFECTUAȚI ÎNLOCUIREA ÎN URMĂTOAREA ORDINE:

1 Deschideți capota motorului.

2 Folosiți o husă de protecție pentru a evita deteriorarea vopselei și a plasticului mașinii.

3 Scoateți garnitura grilei de protecție a ștergătorului de parbriz.



4 Scoateți clemele de la grila de plastic. Folosiți o rangă.



5 Deplasați într-o parte grila capotei pentru a avea acces la elementele de fixare ale suportului jambei suspensiei.



6 Curățați elementele de fixare ale suportului superior al telescopului amortizorului. Folosiți o perie de sârmă. Folosiți spray WD-40.



7 Slăbiți elementele de fixare superioare ale suportului amortizorului. Utilizați o cheie tubulară №13. Folosiți o cheie cu clichet.



8 Securizați roțile cu un opritor de roată.

9 Slăbiți șuruburile de fixare a roții. Folosiți o cheie tubulară de impact pentru roată #17.



10 Ridicați automobilul.

Înlocuirea: arc spiral – SEAT Leon Hatchback (5F1). Experții AUTODOC recomandă:

- Dacă utilizați un cric, asigurați-vă că acesta este poziționat pe o suprafață plană, fără nicio neregularitate.
- Asigurați-vă că fixați sigur și suplimentar automobilul cu caprele de susținere.

11

Deșurubați bolțurile roților.



AUTODOC recomandă:

- Atenție! Pentru evitarea leziunilor, țineți roata atunci când deșurubați șuruburile de fixare. SEAT Leon Hatchback (5F1)

12

Scoateți roata.



- 13** Curățați elementul de fixare care unește tija barei stabilizatoare de jamba suspensiei. Folosiți o perie de sârmă. Folosiți spray WD-40.



- 14** Deșurubați elementul de fixare ce unește bieleta antiruliu de telescopul amortizorului. Utilizați o cheie în combinație fixă №18. Folosiți un bit XZN nr.6. Folosiți o cheie cu clichet.



- 15** Îndepărtați tija de stabilizare transversală.



- 16** Curățați elementul de fixare inferior care unește suportul amortizorului la fuzetă. Folosiți o perie de sârmă. Folosiți spray WD-40.



- 17** Deșurubați elementul de fixare inferior care unește telescopul amortizorului de portfuzetă. Utilizați o cheie tubulară №18. Folosiți un bit XZN nr.14. Folosiți o cheie cu clichet.



- 18** Deșurubați elementul de fixare ce conectează arborele de transmisie la butucul roții. Folosiți un capăt de cheie tubulară 12 laturi nr.24. Folosiți un port tarod.



- 19** Scoateți șurubul de fixare.

- 20** Curățați elementele de fixare care unesc articulația sferică de brațul de control al suspensiei. Folosiți o perie de sârmă. Folosiți spray WD-40.



- 21** Deșurubați elementele de fixare care unesc articulația sferică cu pârghia de comandă. Utilizați o cheie tubulară №16. Folosiți o cheie cu clichet.



22 Decuplați articulația sferică de la pârghia de comandă.



23 Proptiți fuzeta. Folosiți un cric hidraulic pentru cutia de viteze.

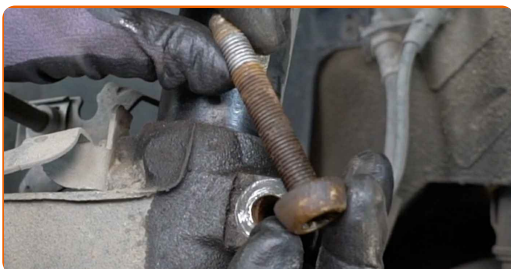
24 Scoateți arborele de transmisie de la portfuzetă.



Înlocuirea: arc spiral – SEAT Leon Hatchback (5F1). Sfatul util de la experții AUTODOC:

- Asigurați-vă că arborele de antrenare nu este descărcat (când mașina este ridicată).

25 Scoateți șurubul de fixare.



- 26** Slăbiți elementul de fixare inferior care unește telescopul amortizorului de portfuzetă. Folosiți o cheie tubulară specială pentru demontarea amortizorului.



- 27** Decuplați fuzeta de la bara de sprijin amortizor.



- 28** Deșurubați elementele de fixare de sus ale telescopului amortizorului.



Înlocuirea: arc spiral – SEAT Leon Hatchback (5F1). Sfatul util de la AUTODOC:

- Pentru a evita accidentările, susțineți telescopul amortizorului în timp ce desfaceți boțurile de fixare.

- 29** Extrageți bara de sprijin amortizor.



30

Fixați suportul amortizorului pe dispozitivul de compresare a arcului.



Înlocuirea: arc spiral – SEAT Leon Hatchback (5F1). Profesioniștii recomandă:

- Rețineți că atunci când utilizați compresorul de arcuri, spirele arcului trebuie prinse în mod sigur, comprimându-l contemporan din partea opusă.
- Asigurați-vă că poziția arcului în interiorul suportului este corectă.
- Asigurați-vă că spirele arcurilor au intrat în mod ferm în manivelele de strângere.

31

Comprimați arcul.



32

Curățați tija pistonului jambei. Folosiți o perie de sârmă. Folosiți spray WD-40.



- 33** Deșurubați piulița tijei suportului de amortizare. Folosiți o cheie tubulară piuliță amortizor de 21 mm. Folosiți cheia hexagonală nr. H7. Folosiți o cheie cu clichet.



- 34** Demontați suportul superior al jambei împreună cu tamponul limitator.



- 35** Scoateți burduful de praf.



AUTODOC recomandă:

- Înlocuirea: arc spiral – SEAT Leon Hatchback (5F1). Verificați cu atenție suportul, burduful de protecție și limitatorul de șoc al amortizorului. Înlocuiți dacă este necesar.

- 36** Slăbiți arcul elicoidal.



37 Îndepărtați arcul.



AUTODOC recomandă:

- Inspectați suporturile de cauciuc ale arcului suspensiei. Înlocuiți-le dacă este cazul.

38 Montați arcul pe amortizor.



39 Comprimați arcul.



40 Instalați burduful de praf.



41 Instalați suportul superior al jambei împreună cu tamponul limitator.



42 Strângeți șurubul tijei pistonului barei de sprijin amortizor. Folosiți o cheie tubulară piuliță amortizor de 21 mm. Folosiți cheia hexagonală nr. H7. Folosiți o cheie de cuplu. Strângeți pînă la cuplul de 60 Nm.



43 Decomprimați arcul.



44 Tratați tija telescopului amortizorului. Folosiți unsoare de cupru.



45 Scoateți telescopul amortizorului în ansamblu.



- 46** Curățați locașul de montare al jamba suspensiei pe port-fuzetă. Curățați canelurile articulației planetare a arborelui de antrenare. Curățați locul de montare al articulației homocinetice. Curățați locul de montare al articulației sferice. Curățați locurile de montare ale telescopului amortizorului. Folosiți o perie de sârmă. Folosiți spray WD-40.



- 47** Instalați bara de sprijin amortizor sub arcul roții.

AUTODOC recomandă:

- Asigurați-vă că jamba suspensiei este instalată în poziția corectă, în conformitate cu marcajele.

- 48** Securizați elementele de fixare superioare ale telescopului amortizorului. Nu îl strângeți.



AUTODOC recomandă:

- SEAT Leon Hatchback (5F1) – Pentru evitarea leziunilor, țineți bara de suspensie atunci când înșurubați șuruburile de fixare.

49 Fixați bara de sprijin amortizor pe fuzetă.



50 Instalați șurubul de fixare.



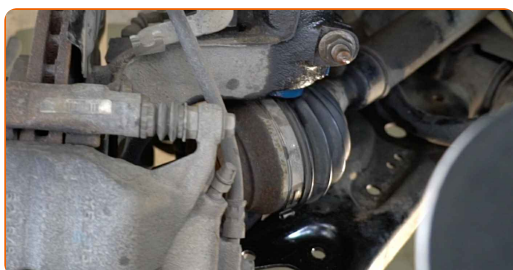
51 Îndepărtați suportul de sub fuzetă.



AUTODOC recomandă:

- Înlocuirea: arc spiral – SEAT Leon Hatchback (5F1). Coborâți cricul de transmisie lin, fără smucituri, pentru a evita deteriorarea componentelor și a mecanismelor.

52 Instalați arborele de antrenare.



53

Ataşați rotula suspensiei la brațul de control.



54

Strângeți elementele de fixare care unesc articulația sferică de brațul suspensiei. Utilizați o cheie tubulară №16. Folosiți o cheie cu clichet.



55

Înșurubați elementele de fixare ce unesc ansamblu amortizor la portfuzetă. Utilizați o cheie tubulară №18. Folosiți un bit XZN nr.14. Folosiți o cheie cu clichet.



56

Instalați și strângeți bolțul arborelui de transmisie. Folosiți un capăt de cheie tubulară 12 laturi nr.24. Folosiți o cheie cu clichet.



57

Curățați elementul de fixare al bieletei antirului.



58

Montați bieleta antirului transversală.



59

Înșurubați elementul de fixare care unește tija barei stabilizatoare de bara de suspensiei. Utilizați o cheie în combinație fixă N°18. Folosiți un bit XZN nr.6. Folosiți o cheie cu clichet.



60

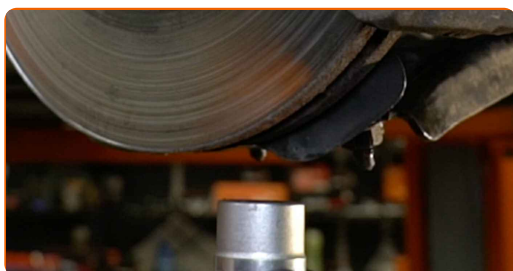
Proptiți fuzeta. Folosiți un cric hidraulic pentru cutia de viteze.



- 61** Strângeți bolțul ce conectează arborele de transmisie la butucul roții. Folosiți un capăt de cheie tubulară 12 laturi nr.24. Folosiți o cheie de cuplu. Strângeți pînă la cuplul de 200 Nm.



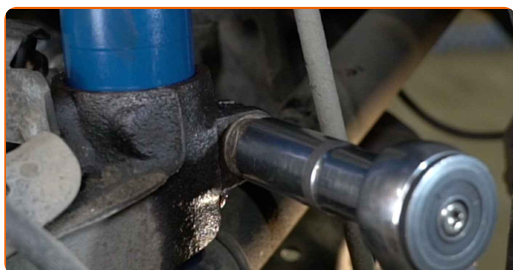
- 62** Îndepărtați suportul de sub fuzetă.



AUTODOC recomandă:

- Coborâți cricul hidraulic pentru cutia de viteze lent, fără zdruncinături, pentru a evita deteriorarea ansamblurilor și mecanismelor.

- 63** Strângeți elementele de fixare inferioare ale suportului amortizorului. Utilizați o cheie tubulară N°18. Folosiți un bit XZN nr.14. Folosiți o cheie de cuplu. Strângeți pînă la cuplul de 70 Nm.+90°



- 64** Strângeți elementul de fixare ce unește bieleta antiruliu de telescopul amortizorului. Utilizați o cheie tubulară №18. Folosiți un bit XZN nr.6. Folosiți o cheie de cuplu. Strângeți pînă la cuplul de 65 Nm.



- 65** Strângeți elementele de fixare care unesc articulația sferică cu pârghia de comandă. Utilizați o cheie tubulară №16. Folosiți o cheie de cuplu. Strângeți pînă la cuplul de 40 Nm.+45°



- 66** Tratați elementul de fixare care unește tija barei stabilizatoare de jamba suspensiei. Tratați elementul de fixare care unește suportul amortizorului cu fuzeta. Tratați elementul de fixare al articulației sferice. Folosiți unsoare de cupru.



- 67** Curățați locul de montare al jantei roții. Folosiți o perie de sârmă.



68

Tratați suprafața unde discul de frână intră în contact cu janta. Utilizați lubrifiant ceramic.



69

Curățați suprafața discului de frână. Folosiți un spray curățare frâne.

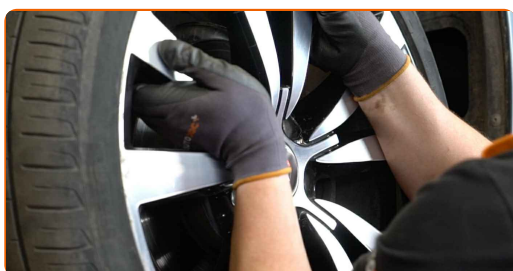


AUTODOC recomandă:

- După aplicarea spray-ului așteptați câteva minute.

70

Montați roata.



AUTODOC recomandă:

- Important! Țineți roata atunci când înșurubați șuruburile de fixare. SEAT Leon Hatchback (5F1)

71

Înșurubați bolturile roții. Folosiți o cheie tubulară de impact pentru roată #17.



72

Așezați din nou vehiculul la sol și, lucrând în ordine încrucișată, strângeți șuruburile de fixare ale roții. Folosiți o cheie tubulară de impact pentru roată #17. Folosiți o cheie de cuplu. Strângeți pînă la cuplul de 120 Nm.



73

Scoateți cricul și opritoarele de roată.



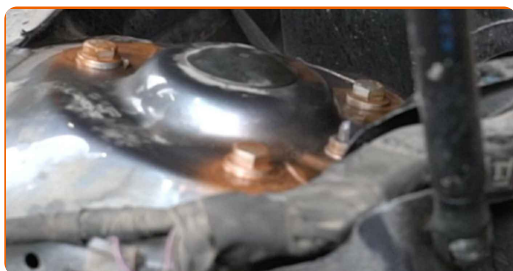
74

Strângeți elementele de fixare de sus ale telescopului amortizorului. Utilizați o cheie tubulară №13. Folosiți o cheie de cuplu. Strângeți pînă la cuplul de 15 Nm.+90°



75

Tratați elementele de fixare ale suportului telescopului amortizorului. Folosiți unsoare de cupru.



76

Instalați și fixați grila de protecție a ștergătoarelor de parbriz.



77

Instalați garnitura grilei de protecție.



78

Îndepărtați husa de protecție.

79

Închideți capota.

BRAVO! 


VIZUALIZAȚI MAI MULTE TUTORIALE

AUTODOC – PIESE DE SCHIMB DE CALITATE ȘI IEFTINE ONLINE

APLICAȚIA MOBILĂ AUTODOC: PRINDEȚI SUPER OFERTE, CUMPĂRAȚI COMOD



AUTODOC

GET IT ON  Google Play

Download on the  App Store

Download

O SELECȚIE VARIATĂ DE PIESE DE SCHIMB PENTRU MAȘINA DUMNEAVOASTRĂ

ARC SPIRAL: O GAMĂ VASTĂ

ACT DE RENUNȚARE / DISCLAIMER:

Documentul conține numai recomandări generale care vă pot fi utile când efectuați acțiuni de reparație sau de înlocuire. Firma AUTODOC nu va fi răspunzătoare pentru nici o pierdere, rănire sau deteriorare a proprietății apărute în timpul procesului de reparație sau înlocuire din cauza unei aplicări sau interpretări greșite a informațiilor furnizate.

Firma AUTODOC nu este răspunzătoare pentru erorile sau ambiguitățile din acest manual. Informațiile sunt furnizate doar în scop informativ și nu pot înlocui instrucțiunile de la profesioniști.

Firma AUTODOC nu este răspunzătoare pentru utilizarea incorectă sau periculoasă a echipamentelor, sculelor și componentelor auto. Firma AUTODOC recomandă cu tărie să aveți grijă și să urmați instrucțiunile de siguranță când efectuați o reparație sau o înlocuire. Amintiți-vă: Utilizarea pieselor de calitate inferioară nu garantează siguranța rutieră.

© Copyright 2022 – Tot conținutul, în special textele, fotografiile și grafica, sunt protejate de drepturile de autor. Toate drepturile, inclusiv duplicarea, publicarea, editarea și traducerea, rămân rezervate, Firmei AUTODOC GmbH.