



Cum să schimbați: arc  
spiral din față la **SEAT**  
**Leon Hatchback (1M1) |**  
Ghid de înlocuire

## TUTORIAL VIDEO SIMILAR



Acest video prezintă procedura de înlocuire a unei piese auto similare la un alt vehicul.

### Important!

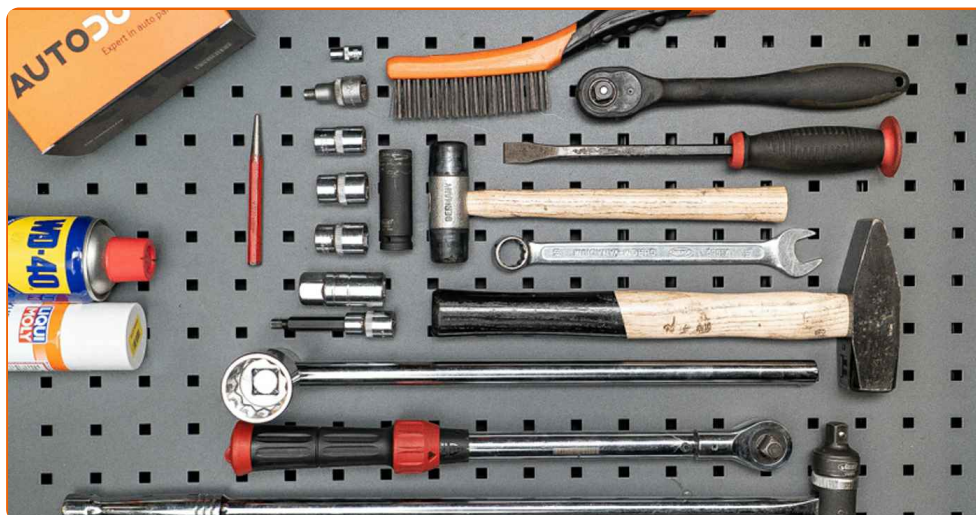
Această procedură de înlocuire poate fi utilizată pentru:

SEAT Leon Hatchback (1M1) 1.6, SEAT Leon Hatchback (1M1) 1.8 20V, SEAT Leon Hatchback (1M1) 1.9 TDI, SEAT Leon Hatchback (1M1) 1.9 SDI, SEAT Leon Hatchback (1M1) 1.6 16 V

Etapele pot varia ușor în funcție de construcția mașinii.

Acest tutorial a fost creat în baza procedurii de înlocuire a unei piese auto similare pentru: SKODA OCTAVIA (1U2) 1.6

**ÎNLOCUIREA: ARC SPIRAL – SEAT LEON HATCHBACK (1M1). SCULELE DE CARE AȚI AVEA NEVOIE:**



- Perie de sârmă
- Spray WD-40
- Spray curățare frâne
- Vaselina pe bază de cupru
- Lubrifiant ceramic rezistent la temperaturile înalte
- Cheie dinamometrică
- Bit HEX nr. H6.
- Cheie combinată №18
- Capăt cheie tubulară nr.16
- Capăt cheie tubulară nr.18
- Capăt cheie tubulară nr.20.6
- Chei tubulare de impact pentru prezoanele roților №17
- Cheie cu clichet
- Presă hidraulică pentru arcuri
- Ciocan
- Ciocan cu cap moale
- Cric hidraulic cutie de viteze
- Huse de protecție aripi / frontală
- Pană blocare roată

**Cumpărați instrumente**

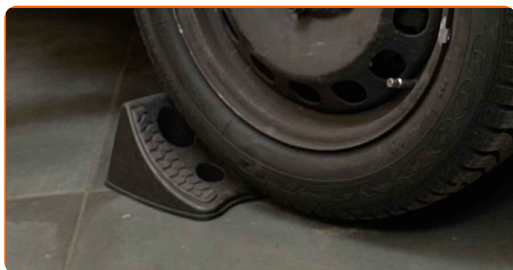
### Înlocuirea: arc spiral – SEAT Leon Hatchback (1M1). Sfatul util de la AUTODOC:

- Ambele arcuri elicoidale ale suspensiei frontale trebuie înlocuite simultan.
- Procedura de înlocuire este identică pentru arcul elicoidal stâng și cel drept a suspensiei frontale.
- Toate lucrările trebuie făcute cu motorul oprit.

## ÎNLOCUIREA: ARC SPIRAL – SEAT LEON HATCHBACK (1M1). UTILIZAȚI URMĂTOAREA PROCEDURĂ:

1

Securizați roțile cu un opritor de roată.



2

Slăbiți șuruburile de fixare a roții. Folosiți o cheie tubulară de impact pentru roată #17.



3

Ridicați partea din față a vehiculului și fixați-l cu ajutorul unor suporturi.

4

Deșurubați bolțurile roților.



**AUTODOC recomandă:**

- **Atenție!** Pentru evitarea leziunilor, țineți roata atunci când deșurubați șuruburile de fixare. SEAT Leon Hatchback (1M1)

5

Scoateți roata.



6

Curățați elementele de fixare ale bieletei antiruliu. Folosiți o perie de sârmă. Folosiți spray WD-40.

7

Deșurubați elementul de fixare ce unește bieleta antiruliu la brațul de control. Utilizați o cheie tubulară №16. Folosiți o cheie cu clichet.



8

Scoateți șurubul de fixare.

**9** Îndepărtați tija de stabilizare transversală.

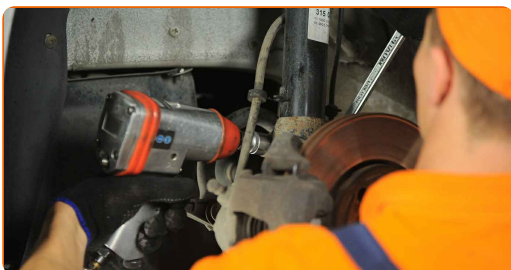
**10** Deconectați cablajul senzorului ABS.



**11** Curățați elementul de fixare inferior care unește suportul amortizorului la fuzetă. Folosiți o perie de sârmă. Folosiți spray WD-40.



**12** Deșurubați elementul de fixare inferior care unește telescopul amortizorului de portfuzetă. Utilizați o cheie în combinație fixă №18. Utilizați o cheie tubulară №18. Folosiți o cheie cu clichet.



**13** Scoateți șurubul de fixare.



**14** Decuplați fuzeta de la bara de sprijin amortizor. Folosiți un ciocan de cauciuc.



**15** Coborâți autovehiculul.

**16** Deschideți capota motorului.

**17** Folosiți o husă de protecție pentru a evita deteriorarea vopselei și a plasticului mașinii.

**18** Curățați dispozitivul de fixare superior al suportului brațului suspensiei. Folosiți o perie de sârmă. Folosiți spray WD-40.



**19** Deșurubați elementele de fixare superioare ale suportului barei de suspensie. Utilizați o cheie tubulară №20.6. Folosiți o cheie cu clichet.



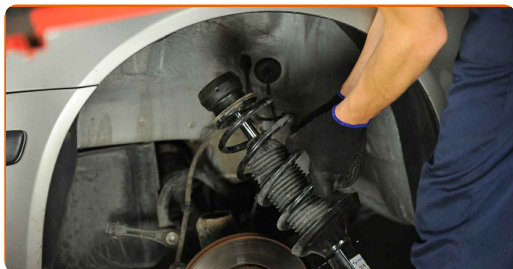
**AUTODOC recomandă:**

- SEAT Leon Hatchback (1M1) – Pentru evitarea leziunilor, țineți suportul amortizorului atunci când deșurubați șuruburile de fixare.



20

Extrageți bara de sprijin amortizor.



21

Montați bara de sprijin amortizor pe dispozitivul special pentru comprimarea arcurilor.



Înlocuirea: arc spiral – SEAT Leon Hatchback (1M1). Sfatul util de la AUTODOC:

- Rețineți că atunci când utilizați compresorul de arcuri, spirele arcului trebuie prinse în mod sigur, comprimându-l contemporan din partea opusă.
- Asigurați-vă că poziția arcului în interiorul suportului este corectă.
- Asigurați-vă că spirele arcurilor au intrat în mod ferm în manivelele de strângere.

22

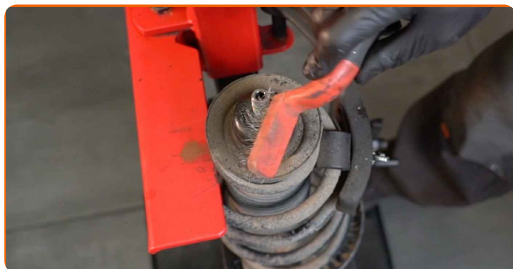
Comprimați arcul.





23

Tratați tija telescopului amortizorului. Folosiți o perie de sârmă. Folosiți spray WD-40.



24

Deșurubați piulița tije suportului de amortizare. Utilizați o cheie tubulară №20.6. Folosiți o cheie cu clichet.



25

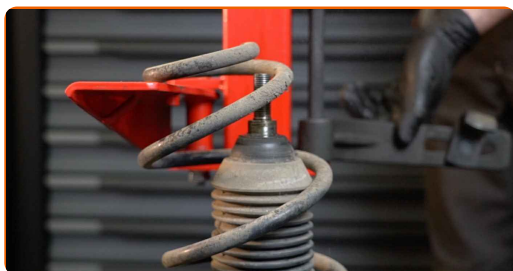
Îndepărtați suportul superior al barei de sprijin.



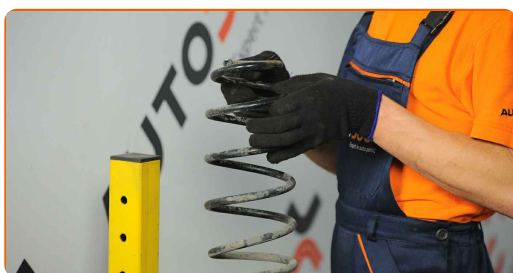
### AUTODOC recomandă:

- Înlocuirea: arc spiral – SEAT Leon Hatchback (1M1). Verificați cu atenție suportul, burduful de protecție și limitatorul de șoc al amortizorului. Înlocuiți dacă este necesar.

**26** Slăbiți arcul elicoidal.

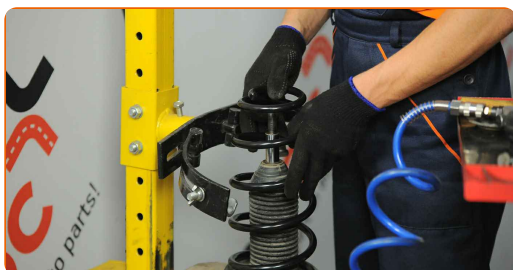


**27** Îndepărtați arcul.

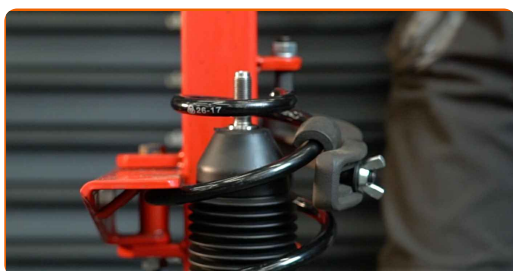


**28** Curățați suporturile arcurilor elicoidale. Folosiți o perie de sârmă.

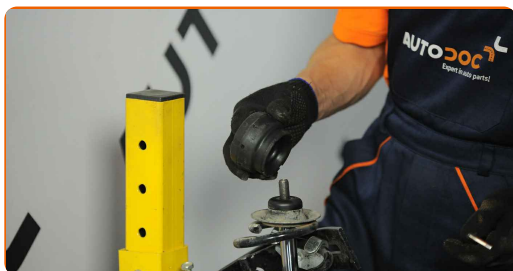
**29** Montați arcul pe amortizor.



**30** Comprimați arcul.



**31** Instalați suportul superior și rulmentul suportului.



**32** Strângeți șurubul tijei pistonului barei de sprijin amortizor. Utilizați o cheie tubulară №20.6. Folosiți cheia hexagonală nr. H6. Folosiți o cheie de cuplu. Strângeți pînă la cuplul de 60 Nm.



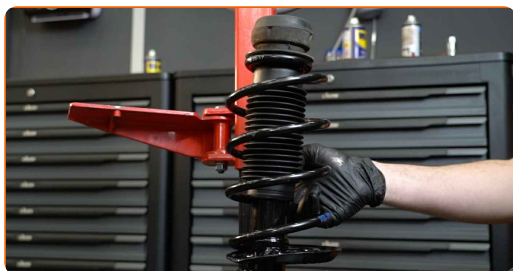
Înlocuirea: arc spiral – SEAT Leon Hatchback (1M1). AUTODOC recomandă:

- Asigurați-vă că arcul este poziționat corect. Evitați poziționarea incorectă a acestuia.

**33** Decomprimați arcul.

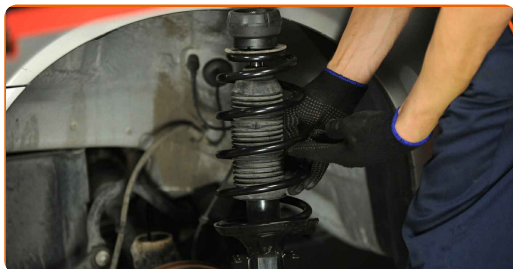
**34** Tratați tija telescopului amortizorului. Folosiți unsoare de cupru.

**35** Scoateți telescopul amortizorului în ansamblu.



36

Instalați bara de sprijin amortizor sub arcul roții.



### AUTODOC recomandă:

- **Atenție!** Pentru evitarea leziunilor, țineți roata atunci când înșurubați șuruburile de fixare la automobil. SEAT Leon Hatchback (1M1)

37

Înșurubați elementul de fixare superior al barei de sprijin amortizor. Utilizați o cheie tubulară №20.6. Folosiți o cheie de cuplu. Strângeți pînă la cuplul de 60 Nm.



38

Tratați dispozitivul de fixare superior al suportului amortizorului. Folosiți unsoare de cupru.

39

Îndepărtați husa de protecție.

40

Închideți capota.

41

Ridicați partea din față a vehiculului și fixați-l cu ajutorul unor suporturi.

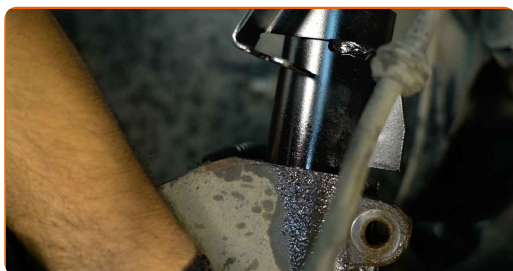
42

Tratați locurile de montare ale ansamblului amortizor-arc. Folosiți o perie de sârmă. Folosiți spray WD-40.



43

Fixați bara de sprijin amortizor pe fuzetă.



44

Proptiți fuzeta. Folosiți un cric hidraulic pentru cutia de viteze.



45

Instalați șurubul de fixare. Folosiți un ciocan.

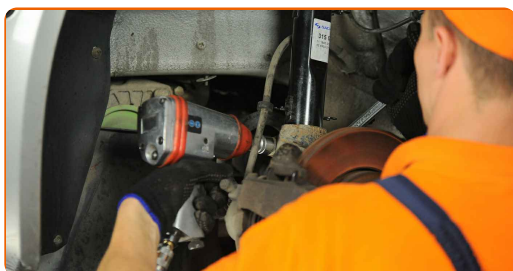
46

Îndepărtați suportul de sub fuzetă.

### AUTODOC recomandă:

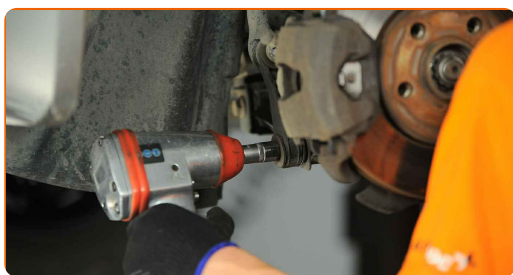
- Înlocuirea: arc spiral – SEAT Leon Hatchback (1M1). Coborâți cricul de transmisie lin, fără smucituri, pentru a evita deteriorarea componentelor și a mecanismelor.

- 47** Strângeți elementele de fixare inferioare ale suportului amortizorului. Utilizați o cheie în combinație fixă №18. Utilizați o cheie tubulară №18. Folosiți o cheie de cuplu. Strângeți pînă la cuplul de 60 Nm.+90°

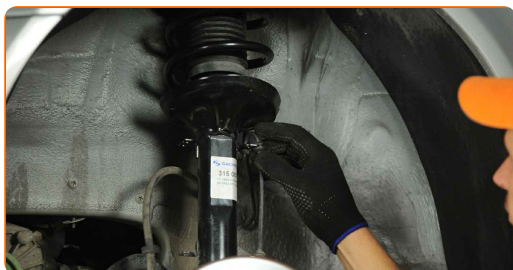


- 48** Montați bieleta antirului transversală.

- 49** Instalați suportul care fixează tija pe stabilizator și strângeți-l. Utilizați o cheie tubulară №16. Folosiți o cheie de cuplu. Strângeți pînă la cuplul de 15 Nm.+90°



- 50** Conectați cablajul senzorului ABS.



- 51** Tratați suprafața unde discul de frână intră în contact cu janta. Utilizați lubrifiant ceramic rezistent la temperaturile înalte.





52

Curățați suprafața discului de frână. Folosiți un spray curățare frâne.

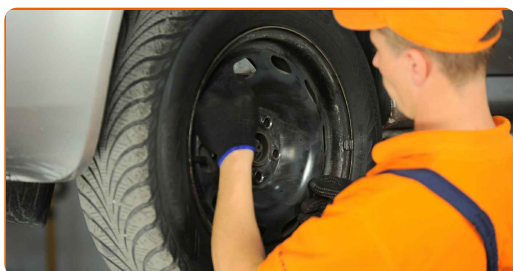


### AUTODOC recomandă:

- Înlocuirea: arc spiral – SEAT Leon Hatchback (1M1). După aplicarea spray-ului, așteptați câteva minute.

53

Montați roata.



### AUTODOC recomandă:

- Important! Țineți roata atunci când înșurubați șuruburile de fixare. SEAT Leon Hatchback (1M1)

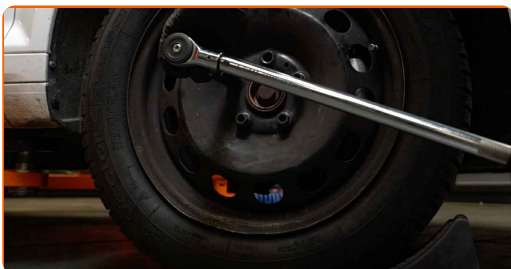
54

Înșurubați bolturile roții. Folosiți o cheie tubulară de impact pentru roată #17.

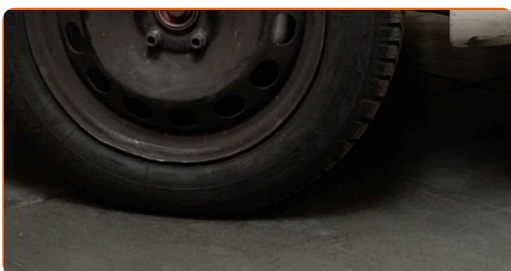




- 55 Așezați din nou vehiculul la sol și, lucrând în ordine încrucișată, strângeți șuruburile de fixare ale roții. Folosiți o cheie tubulară de impact pentru roată #17. Folosiți o cheie de cuplu. Strângeți pînă la cuplul de 120 Nm.



- 56 Scoateți cricul și opritoarele de roată.



**BRAVO!** 

**VIZUALIZAȚI MAI MULTE TUTORIALE**

## AUTODOC – PIESE DE SCHIMB DE CALITATE ȘI IEFTINE ONLINE

APLICAȚIA MOBILĂ AUTODOC: PRINDEȚI SUPER OFERTE, CUMPĂRAȚI COMOD



**+ AUTODOC**

GET IT ON  **Google Play**

 **Download on the App Store**

**Download**

**O SELECȚIE VARIATĂ DE PIESE DE SCHIMB PENTRU MAȘINA DUMNEAVOASTRĂ**

**ARC SPIRAL: O GAMĂ VASTĂ**

### **ACT DE RENUNȚARE / DISCLAIMER:**

Documentul conține numai recomandări generale care vă pot fi utile când efectuați acțiuni de reparație sau de înlocuire. Firma AUTODOC nu va fi răspunzătoare pentru nici o pierdere, rănire sau deteriorare a proprietății apărute în timpul procesului de reparație sau înlocuire din cauza unei aplicări sau interpretări greșite a informațiilor furnizate.

Firma AUTODOC nu este răspunzătoare pentru erorile sau ambiguitățile din acest manual. Informațiile sunt furnizate doar în scop informativ și nu pot înlocui instrucțiunile de la profesioniști.

Firma AUTODOC nu este răspunzătoare pentru utilizarea incorectă sau periculoasă a echipamentelor, sculelor și componentelor auto. Firma AUTODOC recomandă cu tărie să aveți grijă și să urmați instrucțiunile de siguranță când efectuați o reparație sau o înlocuire. Amintiți-vă: Utilizarea pieselor de calitate inferioară nu garantează siguranța rutieră.

© Copyright 2023 – Tot conținutul, în special textele, fotografiile și grafica, sunt protejate de drepturile de autor. Toate drepturile, inclusiv duplicarea, publicarea, editarea și traducerea, rămân rezervate, Firmei AUTODOC SE.