



Cum să schimbați:
amortizoare din spate la
SEAT Ibiza IV Hatchback
(6J5, 6P1) | Ghid de
înlocuire

TUTORIAL VIDEO SIMILAR



Acest video prezintă procedura de înlocuire a unei piese auto similare la un alt vehicul.

Important!

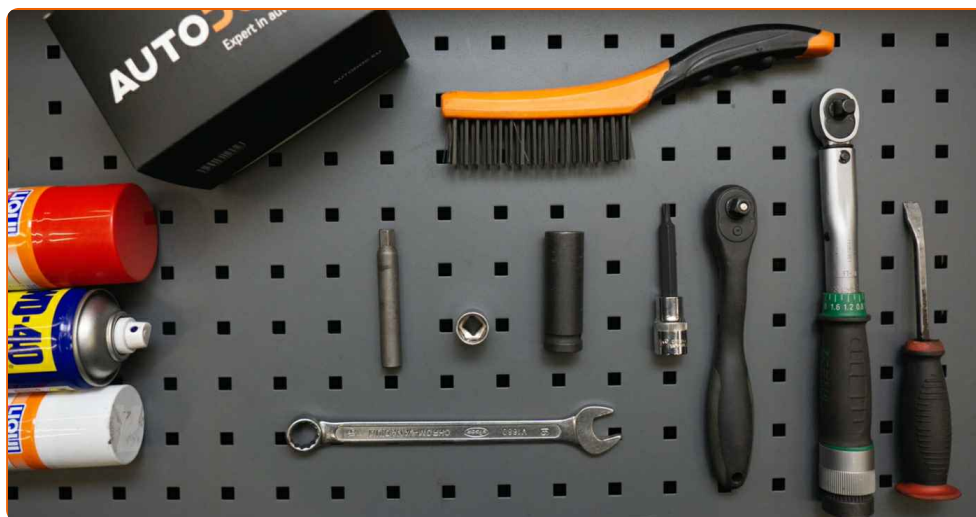
Această procedură de înlocuire poate fi utilizată pentru:

SEAT Ibiza IV Hatchback (6J5, 6P1) 1.2, SEAT Ibiza IV Hatchback (6J5, 6P1) 1.6 LPG, SEAT Ibiza IV Hatchback (6J5, 6P1) 1.4, SEAT Ibiza IV Hatchback (6J5, 6P1) 1.4 TDI, SEAT Ibiza IV Hatchback (6J5, 6P1) 1.9 TDI, SEAT Ibiza IV Hatchback (6J5, 6P1) 1.6, SEAT Ibiza IV Hatchback (6J5, 6P1) 1.4 TSI, SEAT Ibiza IV Hatchback (6J5, 6P1) 1.6 TDI, SEAT Ibiza IV Hatchback (6J5, 6P1) 2.0 TDI, SEAT Ibiza IV Hatchback (6J5, 6P1) 1.2 TSI, SEAT Ibiza IV Hatchback (6J5, 6P1) 1.2 TDI, SEAT Ibiza IV Hatchback (6J5, 6P1) 1.0, SEAT Ibiza IV Hatchback (6J5, 6P1) 1.0 TSI, SEAT Ibiza IV Hatchback (6J5, 6P1) 1.2 LPG, SEAT Ibiza IV Hatchback (6J5, 6P1) 1.4 LPG

Etapele pot varia ușor în funcție de construcția mașinii.

Acest tutorial a fost creat în baza procedurii de înlocuire a unei piese auto similare pentru: VW Polo Sedan (602, 604, 612, 614) 1.6

**ÎNLOCUIREA: AMORTIZOARE – SEAT IBIZA IV
HATCHBACK (6J5, 6P1). SCULELE DE CARE VEȚI AVEA
NEVOIE:**



- Perie de sârmă
- Spray WD-40
- Vaselina pe bază de cupru
- Cheie combinată N°16
- Capăt cheie tubulară nr.16
- Șurubelnițe Torx T27
- Chei tubulare de impact pentru prezoanele roților N°17
- Cheie cu clichet
- Cheie dinamometrică
- Cheie de amortizoare nr. DD6
- Menghină
- Rangă metalică
- Cric hidraulic cutie de viteze
- Pană blocare roată

Cumpărați instrumente

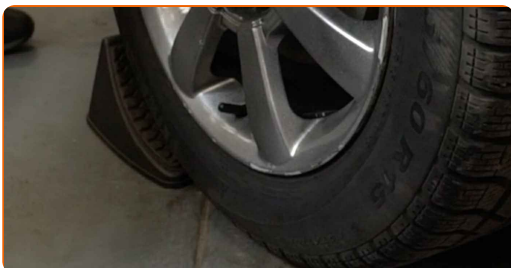
Înlocuirea: amortizoare – SEAT Ibiza IV Hatchback (6J5, 6P1). Experții AUTODOC recomandă:

- Ambele amortizoare ale suspensiei spate trebuie înlocuite simultan.
- Procedura de înlocuire este identică pentru amortizorul stâng și cel drept a suspensiei spate.
- Atenție! Opriți motorul înainte de a începe orice lucrare - SEAT Ibiza IV Hatchback (6J5, 6P1).

ÎNLOCUIȚI ÎN URMĂTOAREA ORDINE:

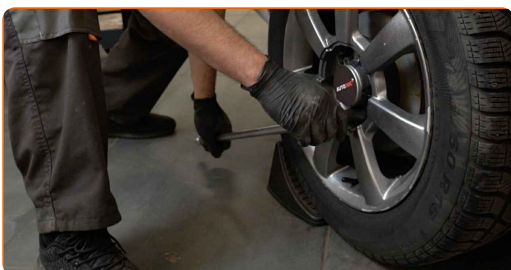
1

Securizați roțile cu un opritor de roată.



2

Slăbiți șuruburile de fixare a roții. Folosiți o cheie tubulară de impact pentru roată #17.



3

Ridicați partea din spate a vehiculului și fixați-l cu ajutorul unor suporturi.

4

Deșurubați bolțurile roților.



Înlocuirea: amortizoare – SEAT Ibiza IV Hatchback (6J5, 6P1). AUTODOC recomandă:

- Pentru a evita accidentările, susțineți roata atunci când deșurubați bolțurile.

5

Scoateți roata.

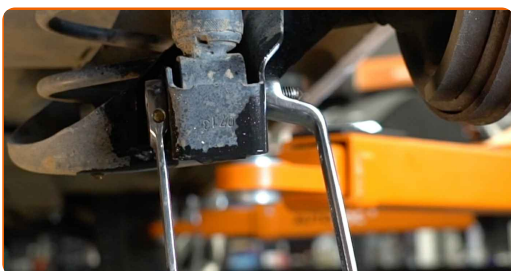


6

Curățați elementele de fixare ale amortizorului. Folosiți o perie de sârmă. Folosiți spray WD-40.



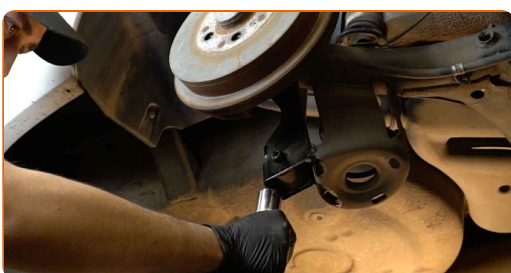
- 7** Înșurubați elementul de fixare inferior al amortizorului. Utilizați o cheie în combinație fixă №16. Utilizați o cheie tubulară №16. Folosiți o cheie cu clichet.



- 8** Deșurubați elementele de fixare ale carenajului roții. Folosiți Torx T27.



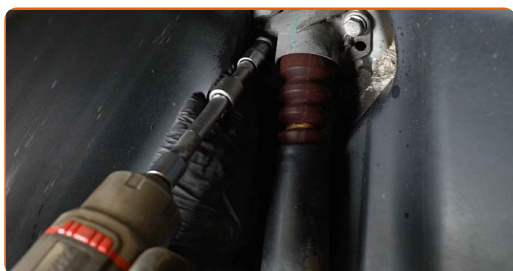
- 9** Susțineți bara de torsiune spate. Folosiți un cric hidraulic pentru cutia de viteze.



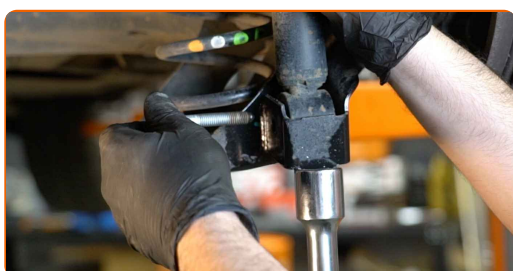
- 10** Curățați elementele de fixare ale amortizorului. Folosiți o perie de sârmă. Folosiți spray WD-40.



- 11** Deșurubați elementul de fixare superior al amortizorului. Utilizați o cheie tubulară №16. Folosiți o cheie cu clichet.



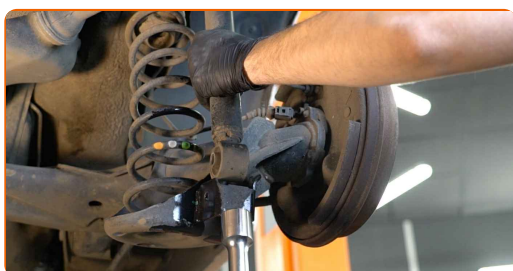
- 12** Scoateți șurubul de fixare. Utilizați o cheie tubulară №16. Folosiți o cheie cu clichet.



AUTODOC recomandă:

- Important! Țineți amortizorul atunci când deșurubați șuruburile de fixare. SEAT Ibiza IV Hatchback (6J5, 6P1)

- 13** Lăsați în jos cricul suport hidraulic cu aproximativ 10-15 cm.



Înlocuirea: amortizoare – SEAT Ibiza IV Hatchback (6J5, 6P1). Sfatul util:

- Coborâți cricul hidraulic pentru cutia de viteze lent, fără zdruncinături, pentru a evita deteriorarea ansamblurilor și mecanismelor.

14 Îndepărtați amortizorul.



15 Prindeți amortizorul într-o menhină.



16 Îndepărtați capacul de protecție al bieletei antiruli. Folosiți o rangă.



17 Curățați elementele de fixare ale tijei amortizorului. Folosiți o perie de sârmă. Folosiți spray WD-40.



18 Îndepărtați elementul de fixare al tijei pistonului amortizorului. Folosiți o cheie de amortizoare DDN#6. Utilizați o cheie tubulară №16. Folosiți o cheie cu clichet.



19

Îndepărtați bara de sprijin amortizor, scutul de protecție împotriva prafului și tamponul.



AUTODOC recomandă:

- Înlocuirea: amortizoare – SEAT Ibiza IV Hatchback (6J5, 6P1). Verificați cu atenție suportul, burduful de protecție și limitatorul de șoc al amortizorului. Înlocuiți dacă este necesar.
- Înainte de instalare, amortizorul trebuie pompat manual de 3-5 ori.

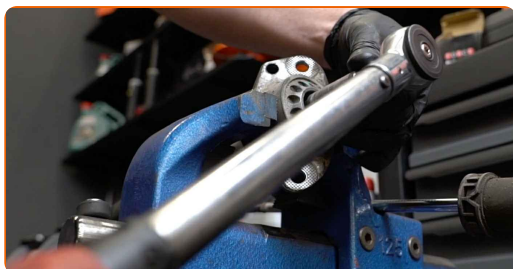
20

Instalați suportul, scutul de protecție împotriva prafului și tamponul pe noul amortizor.



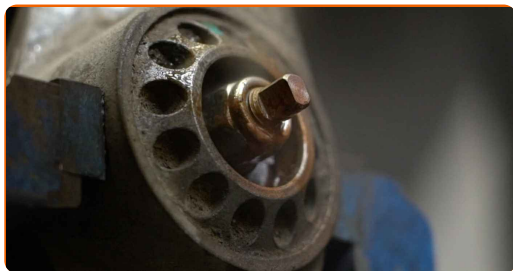
21

Înșurubați elementul de fixare superior al tijei amortizorului. Folosiți o cheie de amortizoare DDN[®]6. Utilizați o cheie tubulară N^o16. Folosiți o cheie de cuplu. Strângeți pînă la cuplul de 25 Nm.



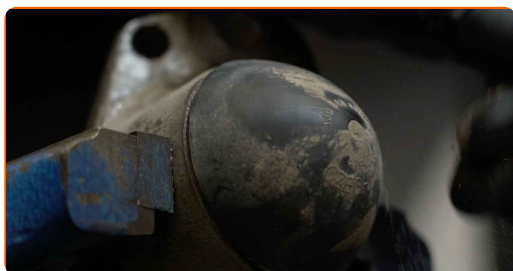
22

Tratați elementul de fixare ale tijei amortizorului. Folosiți unsoare de cupru.



23

Montați capacul de protecție al bieletei antiruliu.



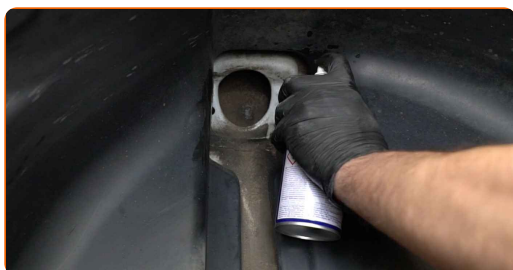
24

Desfaceți menghina și scoateți amortizorul.



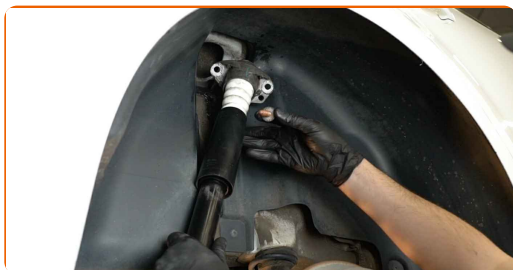
25

Curățați suporturile amortizoarelor. Folosiți o perie de sârmă. Folosiți spray WD-40.



26

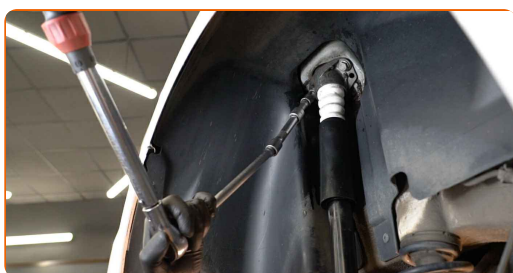
Amplasați amortizorul sub aripa roții și fixați-l.



Înlocuirea: amortizoare – SEAT Ibiza IV Hatchback (6J5, 6P1). Sfatul util de la AUTODOC:

- Pentru a evita accidentarea, sprijiniți amortizorul atunci când înșurubați șuruburile de fixare.

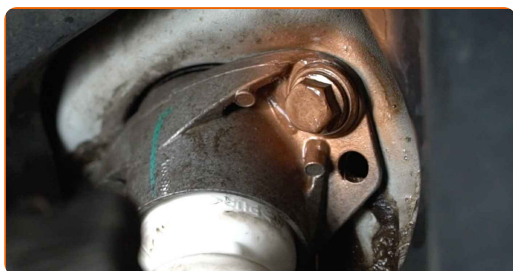
- 27** Strângeți elementul de fixare superior al amortizorului. Utilizați o cheie tubulară №16. Folosiți o cheie de cuplu. Strângeți pînă la cuplul de 30 Nm.+90°



AUTODOC recomandă:

- Important! Asigurați-vă că utilizați elemente de fixare noi.

- 28** Tratați elementele de fixare ale amortizorului. Folosiți unsoare de cupru.



- 29** Înșurubați elementele de fixare. Folosiți Torx T27.



30

Ridicați cricul hidraulic pentru cutii de viteze cu 10-15 cm. Folosiți un cric hidraulic pentru cutia de viteze.



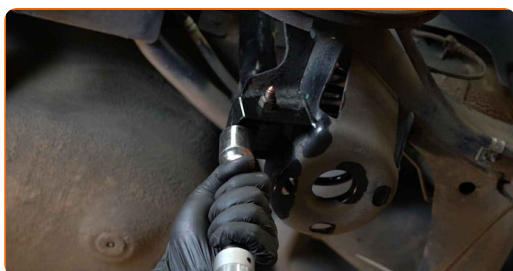
31

Instalați șurubul de fixare. Utilizați o cheie în combinație fixă №16. Utilizați o cheie tubulară №16. Folosiți o cheie cu clichet.



32

Ridicați cricul hidraulic pentru cutii de viteze cu 10-15 cm.



33

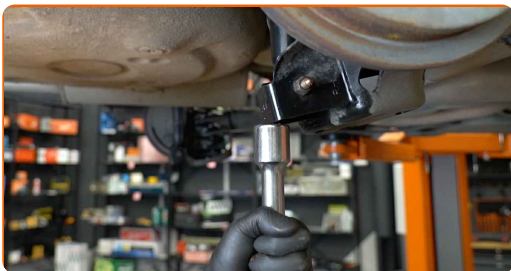
Strângeți elementul de fixare inferior al amortizorului. Utilizați o cheie tubulară №16. Folosiți o cheie de cuplu. Strângeți pînă la cuplul de 40 Nm.+90°



AUTODOC recomandă:

- Important! Asigurați-vă că utilizați elemente de fixare noi.

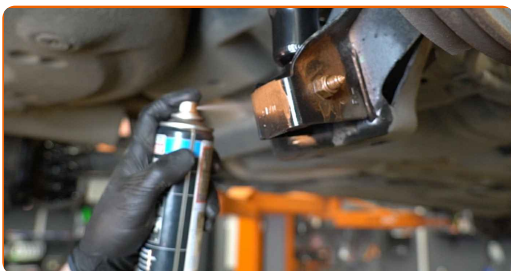
34 Îndepărtați suportul de sub grinda punții din spate.



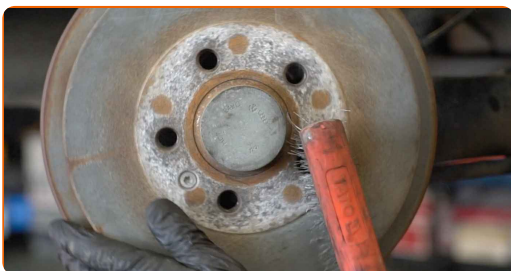
AUTODOC recomandă:

- SEAT Ibiza IV Hatchback (6J5, 6P1) – Nu coborâți brusc cricul de transmisie pentru a evita deteriorarea componentelor și a mecanismelor automobilului.

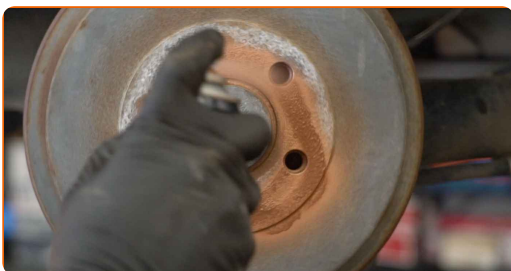
35 Tratați elementele de fixare ale amortizorului. Folosiți unsoare de cupru.



36 Curățați locul de montare al jantei roții. Folosiți o perie de sârmă.



37 Tratați suprafața unde janta roții intră în contact cu tamburul de frână. Folosiți unsoare de cupru.



38

Montați roata.



Înlocuirea: amortizoare – SEAT Ibiza IV Hatchback (6J5, 6P1). Sfatul util de la experții AUTODOC:

- Pentru a evita rănirea, susțineți roata atunci când înșurubați bolțurile de fixare.

39

Înșurubați bolțurile roții. Folosiți o cheie tubulară de impact pentru roată #17.



40

Așezați din nou vehiculul la sol și, lucrând în ordine încrucișată, strângeți șuruburile de fixare ale roții. Folosiți o cheie tubulară de impact pentru roată #17. Folosiți o cheie de cuplu. Strângeți pînă la cuplul de 120 Nm.



41

Scoateți cricul și opritoarele de roată.



BRAVO! 

VIZUALIZAȚI MAI MULTE TUTORIALE

AUTODOC – PIESE DE SCHIMB DE CALITATE ȘI IEFTINE ONLINE

APLICAȚIA MOBILĂ AUTODOC: PRINDEȚI SUPER OFERTE, CUMPĂRAȚI COMOD



+ AUTODOC

GET IT ON
Google Play

Download on the
App Store

Download

O SELECȚIE VARIATĂ DE PIESE DE SCHIMB PENTRU MAȘINA DUMNEAVOASTRĂ

AMORTIZOARE: O GAMĂ VASTĂ

ACT DE RENUNȚARE / DISCLAIMER:

Documentul conține numai recomandări generale care vă pot fi utile când efectuați acțiuni de reparație sau de înlocuire. Firma AUTODOC nu va fi răspunzătoare pentru nici o pierdere, rănire sau deteriorare a proprietății apărute în timpul procesului de reparație sau înlocuire din cauza unei aplicări sau interpretări greșite a informațiilor furnizate.

Firma AUTODOC nu este răspunzătoare pentru erorile sau ambiguitățile din acest manual. Informațiile sunt furnizate doar în scop informativ și nu pot înlocui instrucțiunile de la profesioniști.

Firma AUTODOC nu este răspunzătoare pentru utilizarea incorectă sau periculoasă a echipamentelor, sculelor și componentelor auto. Firma AUTODOC recomandă cu tărie să aveți grijă și să urmați instrucțiunile de siguranță când efectuați o reparație sau o înlocuire. Amintiți-vă: Utilizarea pieselor de calitate inferioară nu garantează siguranța rutieră.

© Copyright 2023 – Tot conținutul, în special textele, fotografiile și grafica, sunt protejate de drepturile de autor. Toate drepturile, inclusiv duplicarea, publicarea, editarea și traducerea, rămân rezervate, Firmei AUTODOC SE.