



Cum să schimbați: flansa
amortizor din spate la
SEAT Exeo Sedan (3R2) |
Ghid de înlocuire

TUTORIAL VIDEO SIMILAR



Acest video prezintă procedura de înlocuire a unei piese auto similare la un alt vehicul.

Important!

Această procedură de înlocuire poate fi utilizată pentru:

SEAT Exeo Sedan (3R2) 1.6, SEAT Exeo Sedan (3R2) 1.8 T, SEAT Exeo Sedan (3R2) 2.0 TFSI, SEAT Exeo Sedan (3R2) 2.0 TDI, SEAT Exeo Sedan (3R2) 1.8 TSI

Etapele pot varia ușor în funcție de construcția mașinii.

Acest tutorial a fost creat în baza procedurii de înlocuire a unei piese auto similare pentru: AUDI A4 Avant (8D5, B5) 1.8 T

**ÎNLOCUIREA: FLANSA AMORTIZOR – SEAT EXEO
SEDAN (3R2). SCULELE DE CARE AȚI AVEA NEVOIE:**



- Perie de sârmă
- Spray WD-40
- Spray curățare frâne
- Vaselina pe bază de cupru
- Cheie combinată №17
- Cheie combinată №21
- Capăt cheie tubulară nr.13
- Capăt cheie tubulară nr.21
- Șurubelnițe Torx T25
- Chei tubulare de impact pentru prezoanele roților №17
- Cheie cu clichet
- Cheie dinamometrică
- Cheie reglabilă
- Ciocan
- Poanson
- Ciocan cu cap moale
- Cric hidraulic cutie de viteze
- Pană blocare roată

Cumpărați instrumente

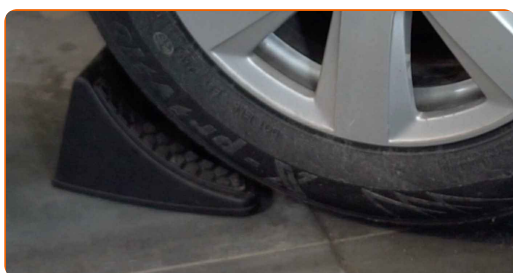
Înlocuirea: flansa amortizor – SEAT Exeo Sedan (3R2). Sfatul util de la experții AUTODOC:

- Procedura de înlocuire este identică pentru suporturile amortizorului stâng și cel drept a suspensiei spate.
- Ambele suporturi ale telescoapelor de amortizor spate trebuie schimbate simultan.
- Vă rugăm să rețineți: toate lucrările la automobilul - SEAT Exeo Sedan (3R2) - trebuie efectuate cu motorul oprit.

ÎNLOCUIȚI ÎN URMĂTOAREA ORDINE:

1

Securizați roțile cu un opritor de roată.



2

Slăbiți șuruburile de fixare a roții. Folosiți o cheie tubulară de impact pentru roată #17.



3

Ridicați partea din spate a vehiculului și fixați-l cu ajutorul unor suporturi.

4

Deșurubați bolțurile roților.



AUTODOC recomandă:

- **Atenție!** Pentru evitarea leziunilor, țineți roata atunci când deșurubați șuruburile de fixare. SEAT Exeo Sedan (3R2)

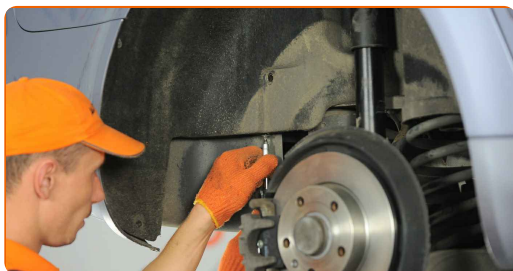
5

Scoateți roata.



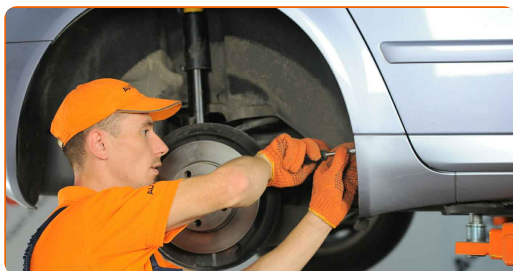
6.1

Deșurubați și scoateți elementele de fixare ale carenajului roților. Utilizați o cheie tubulară №13.

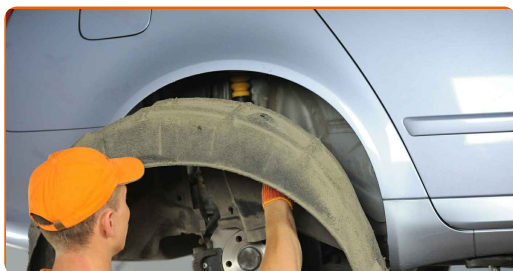


6.2

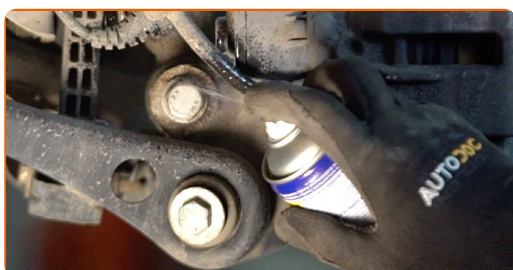
Folosiți Torx T25. Folosiți o cheie cu clichet.



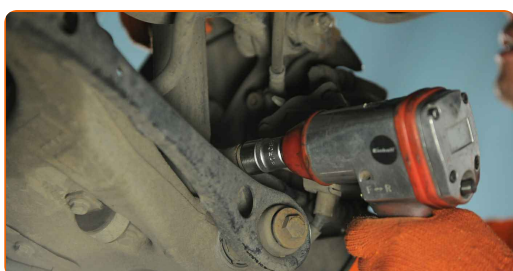
7 Demontați carenajul roții.



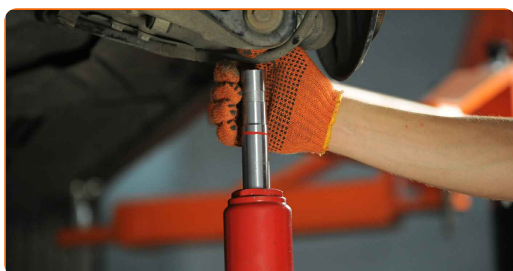
8 Curățați elementele de fixare ale amortizorului. Folosiți o perie de sârmă. Folosiți spray WD-40.



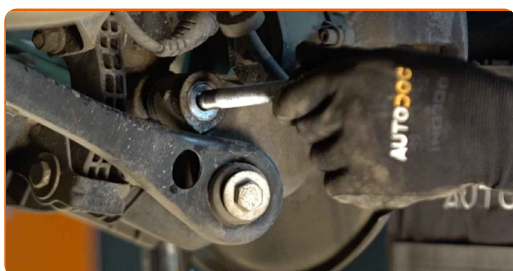
9 Înșurubați elementul de fixare inferior al amortizorului. Utilizați o cheie în combinație fixă №21. Utilizați o cheie tubulară №21. Folosiți o cheie cu clichet.



10 Proptiți brațul. Folosiți un cric hidraulic pentru cutia de viteze.



11 Scoateți șurubul de fixare.



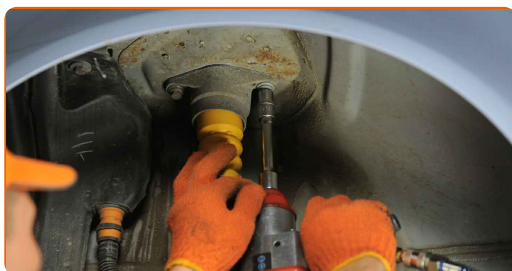
12 Desfaceți partea de jos a amortizorului. Folosiți un punctator. Folosiți un ciocan.

13 Îndepărtați suportul de sub braț.

AUTODOC recomandă:

- Înlocuirea: flansa amortizor – SEAT Exeo Sedan (3R2). Coborâți cricul de transmisie lin, fără smucituri, pentru a evita deteriorarea componentelor și a mecanismelor.

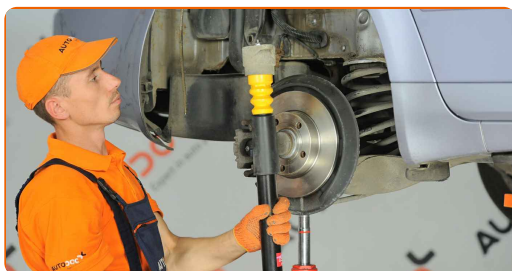
14 Deșurubați elementul de fixare superior al amortizorului. Utilizați o cheie tubulară №13. Folosiți o cheie cu clichet.



Înlocuirea: flansa amortizor – SEAT Exeo Sedan (3R2). Sfatul util:

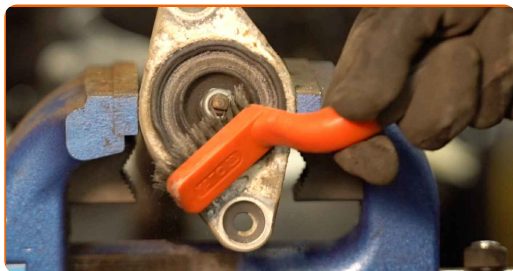
- Pentru a evita accidentările, susțineți amortizorul atunci când desfaceți bolțurile.

15 Îndepărtați amortizorul.



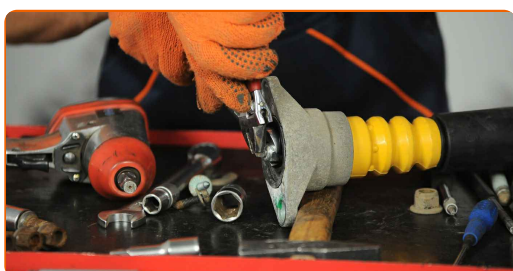
16

Curățați elementele de fixare ale tijei amortizorului. Folosiți o perie de sârmă. Folosiți spray WD-40.



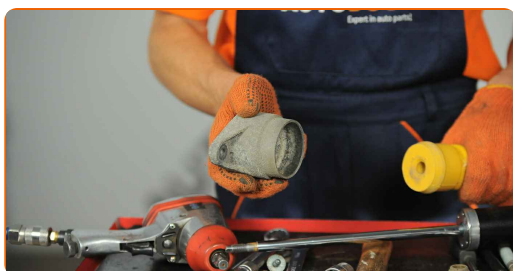
17

Îndepărtați elementul de fixare al tijei pistonului amortizorului. Utilizați o cheie în combinație fixă №17. Folosiți o cheie reglabilă.



18

Îndepărtați elementul de montaj superior.



19

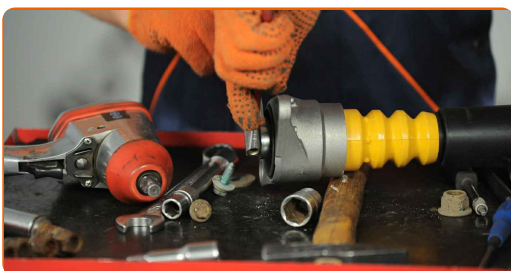
Îndepărtați capacul de praf și bara de protecție a amortizorului.

20

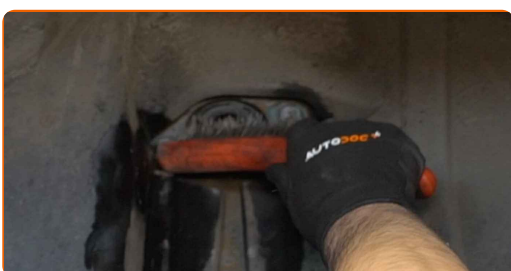
Instalați noul suport, burduful de protecție și tamponul de protecție pe amortizor.



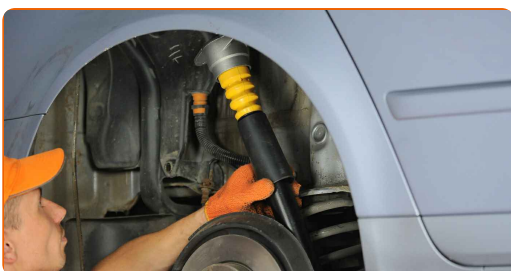
- 21** Strângeți piulița tije amortizorului. Utilizați o cheie în combinație fixă №17. Folosiți o cheie reglabilă. Folosiți o cheie de cuplu. Strângeți pînă la cuplul de 25 Nm.



- 22** Curățați suporturile amortizoarelor. Folosiți o perie de sârmă. Folosiți spray WD-40.



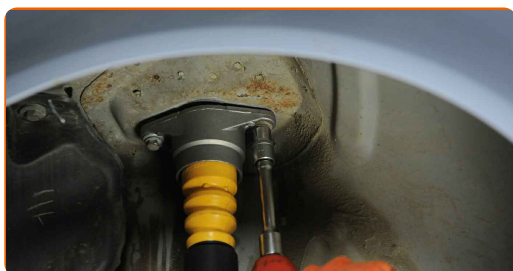
- 23** Amplasați amortizorul sub aripa roții și fixați-l.



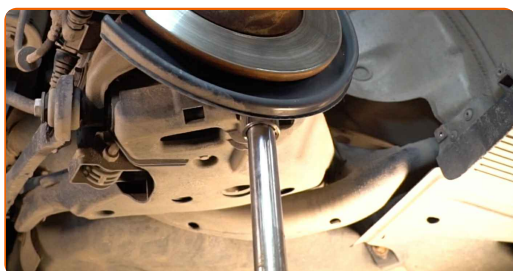
AUTODOC recomandă:

- Important! Țineți amortizorul atunci când înșurubați șuruburile de fixare. SEAT Exeo Sedan (3R2)

- 24** Strângeți elementul de fixare superior al amortizorului. Utilizați o cheie tubulară №13. Folosiți o cheie de cuplu. Strângeți pînă la cuplul de 36 Nm.

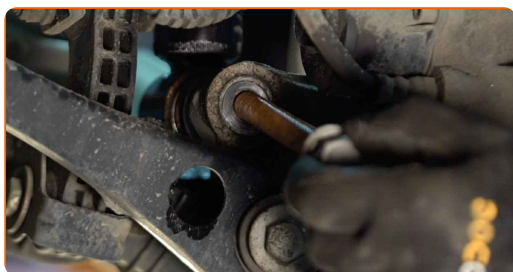


- 25** Proptiți brațul. Folosiți un cric hidraulic pentru cutia de viteze.



- 26** Atașați partea de jos a amortizorului.

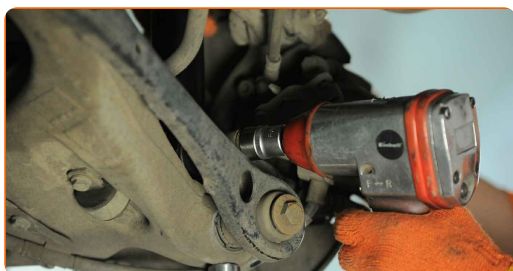
- 27** Instalați șurubul de fixare.



- 28** Înșurubați elementul de fixare de jos al amortizorului. Utilizați o cheie în combinație fixă №21. Utilizați o cheie tubulară №21. Folosiți o cheie cu clichet.

- 29** Ridicați cricul hidraulic pentru cutii de viteze cu 10-15 cm.

- 30** Strângeți elementul de fixare inferior al amortizorului. Utilizați o cheie în combinație fixă №21. Utilizați o cheie tubulară №21. Folosiți o cheie de cuplu. Strângeți pînă la cuplul de 150 Nm.+90°

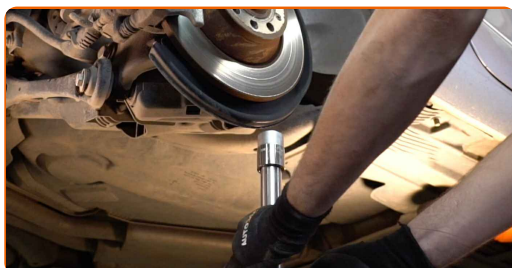


AUTODOC recomandă:

- Important! Asigurați-vă că utilizați elemente de fixare noi.

31

Îndepărtați suportul de sub braț.



Înlocuirea: flansa amortizor – SEAT Exeo Sedan (3R2). AUTODOC recomandă:

- Coborâți cricul hidraulic pentru cutia de viteze lent, fără zdruncinături, pentru a evita deteriorarea ansamblurilor și mecanismelor.

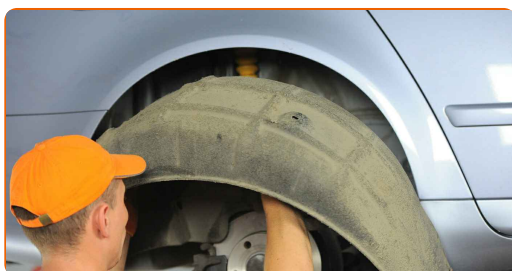
32

Tratați elementele de fixare ale amortizorului telescopic. Folosiți unsoare de cupru.

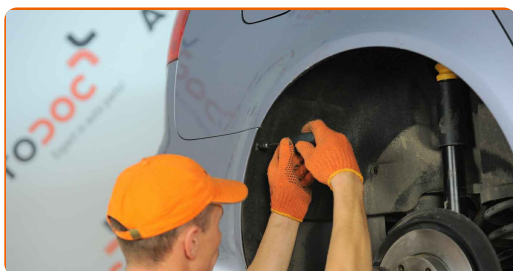


33

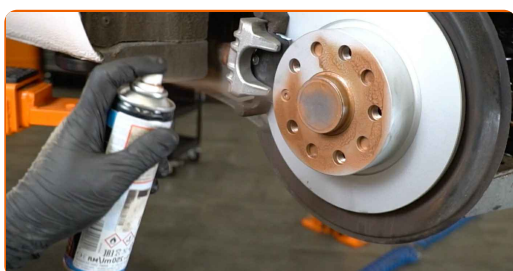
Instalați carenajul roții în locul său de montare.



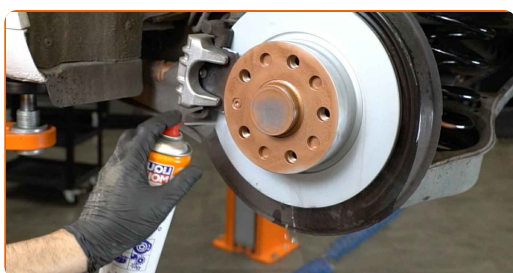
- 34** Instalați și strângeți elementele de fixare ale carenajului roții. Utilizați o cheie tubulară №13. Folosiți Torx T25. Folosiți o cheie cu clichet.



- 35** Tratați suprafața unde discul de frână intră în contact cu janta. Folosiți unsoare de cupru.



- 36** Curățați suprafața discului de frână. Folosiți un spray curățare frâne.



AUTODOC recomandă:

- Înlocuirea: flansa amortizor – SEAT Exeo Sedan (3R2). După aplicarea spray-ului, așteptați câteva minute.

- 37** Montați roata.



Înlocuirea: flansa amortizor – SEAT Exeo Sedan (3R2). Profesioniștii recomandă:

- Pentru a evita rănirea, susțineți roata atunci când înșurubați bolțurile de fixare.

38

Înșurubați bolțurile roții. Folosiți o cheie tubulară de impact pentru roată #17.



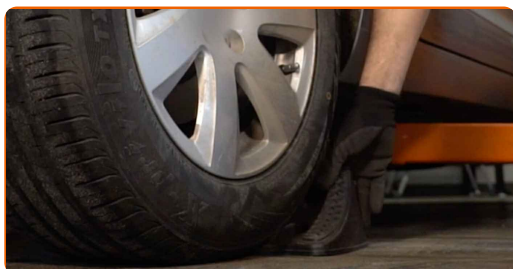
39

Așezați din nou vehiculul la sol și, lucrând în ordine încrucișată, strângeți șuruburile de fixare ale roții. Folosiți o cheie tubulară de impact pentru roată #17. Folosiți o cheie de cuplu. Strângeți pînă la cuplul de 120 Nm.



40

Scoateți cricul și opritoarele de roată.



BRAVO! 

VIZUALIZAȚI MAI MULTE TUTORIALE

AUTODOC – PIESE DE SCHIMB DE CALITATE ȘI IEFTINE ONLINE

APLICAȚIA MOBILĂ AUTODOC: PRINDEȚI SUPER OFERTE, CUMPĂRAȚI COMOD



AUTODOC

GET IT ON Google Play

Download on the App Store

Download

O SELECȚIE VARIATĂ DE PIESE DE SCHIMB PENTRU MAȘINA DUMNEAVOASTRĂ

FLANSA AMORTIZOR: O GAMĂ VASTĂ

ⓘ ACT DE RENUNȚARE / DISCLAIMER:

Documentul conține numai recomandări generale care vă pot fi utile când efectuați acțiuni de reparație sau de înlocuire. Firma AUTODOC nu va fi răspunzătoare pentru nici o pierdere, rănire sau deteriorare a proprietății apărute în timpul procesului de reparație sau înlocuire din cauza unei aplicări sau interpretări greșite a informațiilor furnizate.

Firma AUTODOC nu este răspunzătoare pentru erorile sau ambiguitățile din acest manual. Informațiile sunt furnizate doar în scop informativ și nu pot înlocui instrucțiunile de la profesioniști.

Firma AUTODOC nu este răspunzătoare pentru utilizarea incorectă sau periculoasă a echipamentelor, sculelor și componentelor auto. Firma AUTODOC recomandă cu tărie să aveți grijă și să urmați instrucțiunile de siguranță când efectuați o reparație sau o înlocuire. Amintiți-vă: Utilizarea pieselor de calitate inferioară nu garantează siguranța rutieră.

© Copyright 2023 – Tot conținutul, în special textele, fotografiile și grafica, sunt protejate de drepturile de autor. Toate drepturile, inclusiv duplicarea, publicarea, editarea și traducerea, rămân rezervate, Firmei AUTODOC SE.