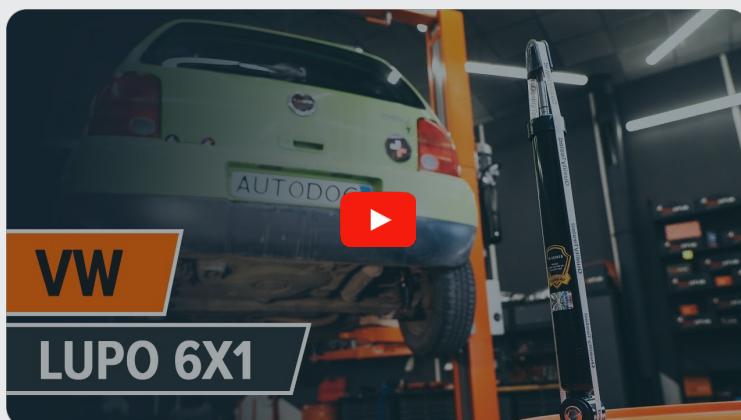




Cum să schimbați:
amortizoare din spate la
SEAT AROSA (6H) | Ghid
de înlocuire

TUTORIAL VIDEO SIMILAR



Acest video prezintă procedura de înlocuire a unei piese auto similare la un alt vehicul.

Important!

Această procedură de înlocuire poate fi utilizată pentru:

SEAT AROSA (6H) 1.0, SEAT AROSA (6H) 1.4, SEAT AROSA (6H) 1.7 SDI, SEAT AROSA (6H) 1.4 16V, SEAT AROSA (6H) 1.4 TDI

Etapele pot varia ușor în funcție de construcția mașinii.

Acest tutorial a fost creat în baza procedurii de înlocuire a unei piese auto similare pentru: VW Lupo (6X1, 6E1) 1.0

**ÎNLOCUIREA: AMORTIZOARE – SEAT AROSA (6H).
LISTA SCULELOR DE CARE VEȚI AVEA NEVOIE:**



- Perie de sârmă
- Spray WD-40
- Vaselina pe bază de cupru
- Cheie dinamometrică
- Cheie combinată №16
- Capăt cheie tubulară nr.16
- Capăt cheie tubulară nr.17
- Șurubelnițe Torx T25
- Cheie de amortizoare nr. DD6
- Chei tubulare de impact pentru prezoanele roților №17
- Cheie cu clichet
- Cric hidraulic cutie de viteze
- Pană blocare roată

Cumpărați instrumente

Înlocuirea: amortizoare – SEAT AROSA (6H). Experții AUTODOC recomandă:

- Ambele amortizoare ale suspensiei spate trebuie înlocuite simultan.
- Procedura de înlocuire este identică pentru amortizorul stâng și cel drept a suspensiei spate.
- Vă rugăm să rețineți: toate lucrările la automobilul - SEAT AROSA (6H) - trebuie efectuate cu motorul oprit.

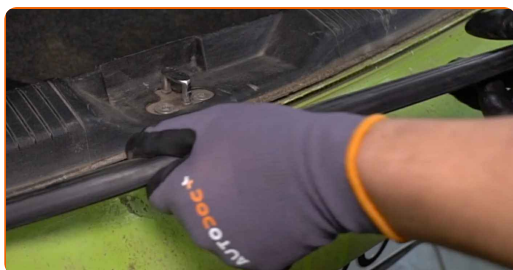
ÎNLOCUIȚI ÎN URMĂTOAREA ORDINE:

1 Deschideți capacul compartimentului pentru bagaje.

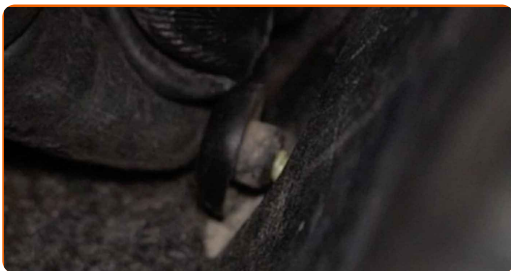
2 Deșurubați raftul din spate.



3 Scoateți banda de cauciuc.



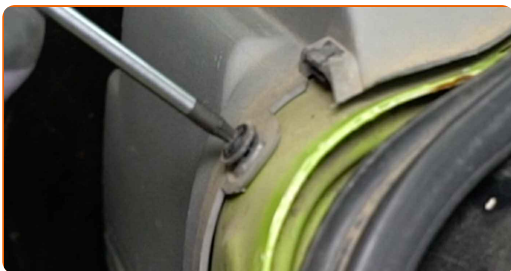
4 Deșurubați elementele de fixare ale panoului pragului portbagajului.



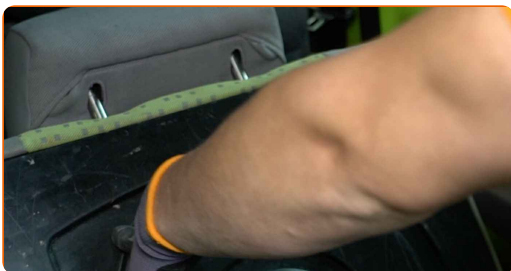
5 Detașați panoul pragului portbagajului.



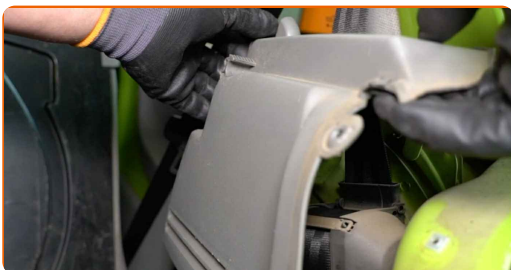
6 Deșurubați elementele de fixare ale panoului lateral al portbagajului. Folosiți Torx T25.



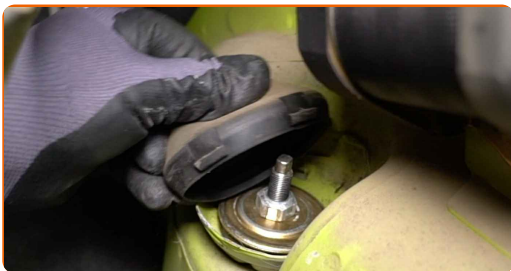
7 Rabatați spătarele scaunelor din spate.



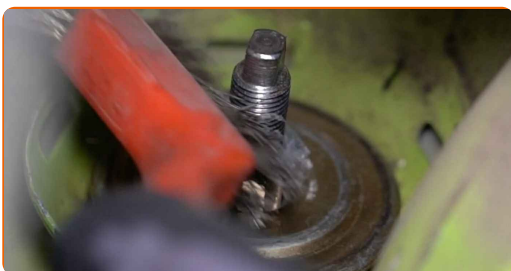
8 Desfaceți căptușeala laterală a portbagajului.



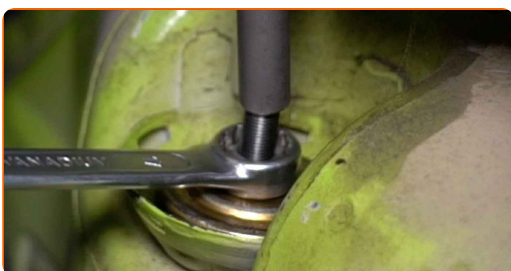
9 Îndepărtați capacul de protecție al bieletei antiruliu.



10 Curățați elementele de fixare ale amortizorului. Folosiți o perie de sârmă. Folosiți spray WD-40.



11 Slăbiți elementul de fixare de sus al amortizorului. Utilizați o cheie tubulară №17. Folosiți o cheie de amortizoare DDN°6 Folosiți o cheie cu clichet.



Înlocuirea: amortizoare – SEAT AROSA (6H). Profesioniștii recomandă:

- Nu deșurubați complet elementele de fixare superioare, deoarece acestea pot fixa și alte componente ale suspensiei.

12 Securizați roțile cu un opritor de roată.

13

Slăbiți șuruburile de fixare a roții. Folosiți o cheie tubulară de impact pentru roată #17.



14

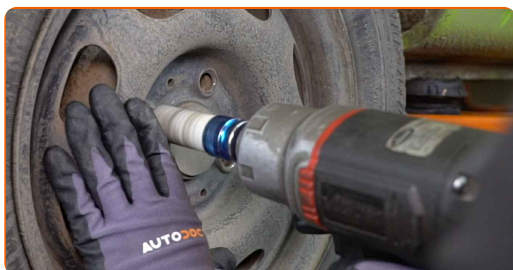
Ridicați automobilul.

Înlocuirea: amortizoare – SEAT AROSA (6H). AUTODOC recomandă:

- Dacă utilizați un cric, asigurați-vă că acesta este poziționat pe o suprafață plană, fără nicio neregularitate.
- Asigurați-vă că fixați sigur și suplimentar automobilul cu caprele de susținere

15

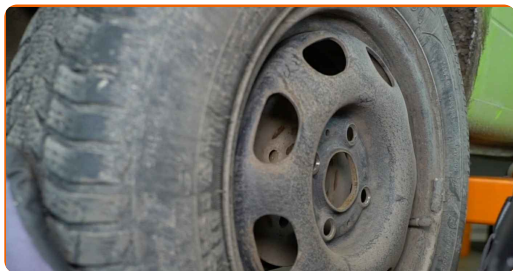
Deșurubați bolțurile roților.



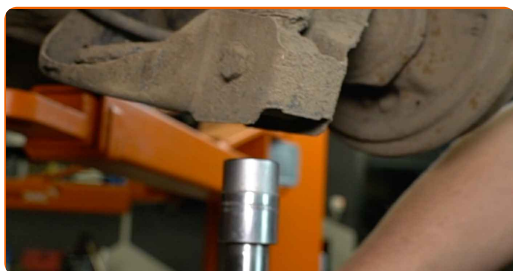
AUTODOC recomandă:

- Atenție! Pentru evitarea leziunilor, țineți roata atunci când deșurubați șuruburile de fixare. SEAT AROSA (6H)

16 Scoateți roata.



17 Susțineți bara de torsiune spate. Folosiți un cric hidraulic pentru cutia de viteze.



18 Curățați elementele de fixare ale amortizorului. Folosiți o perie de sârmă. Folosiți spray WD-40.



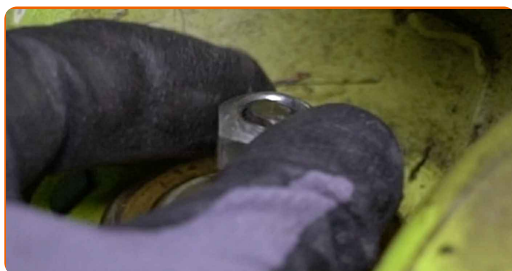
19 Înșurubați elementul de fixare inferior al amortizorului. Utilizați o cheie în combinație fixă №16. Utilizați o cheie tubulară №16. Folosiți o cheie cu clichet.



AUTODOC recomandă:

- Important! Țineți amortizorul atunci când deșurubați șuruburile de fixare. SEAT AROSA (6H)

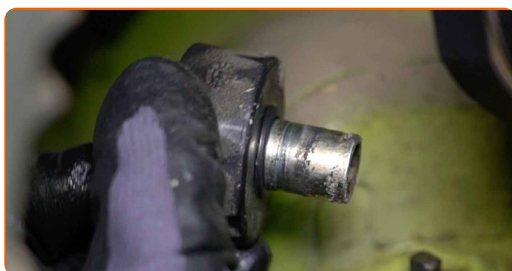
20 Deșurubați elementul de fixare superior al amortizorului.



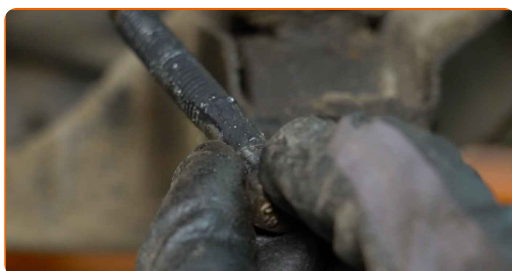
AUTODOC recomandă:

- SEAT AROSA (6H) – Pentru evitarea leziunilor, țineți amortizorul atunci când deșurubați șuruburile de fixare.

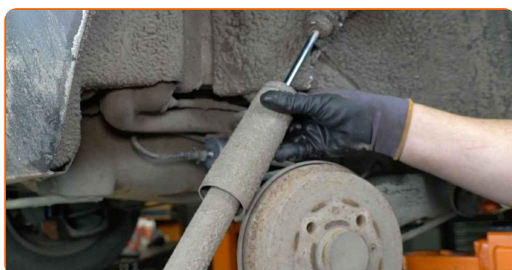
21 Demontați suportul de sus a amortizorului.



22 Scoateți șurubul de fixare.

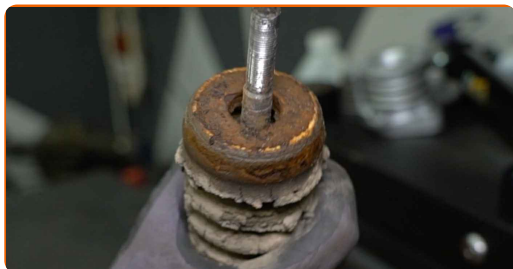


23 Îndepărtați amortizorul.



24

Îndepărtați capacul de praf și bara de protecție a amortizorului.

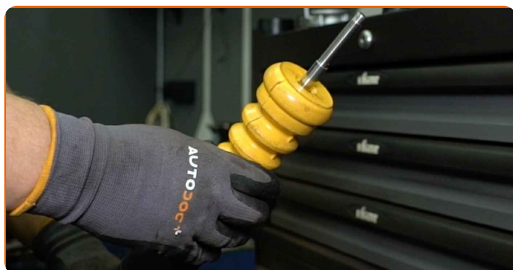


AUTODOC recomandă:

- Înlocuirea: amortizoare – SEAT AROSA (6H). Verificați cu atenție suportul, burduful de protecție și limitatorul de șoc al amortizorului. Înlocuiți dacă este necesar.
- Înainte de instalare, amortizorul trebuie pompat manual de 3-5 ori.

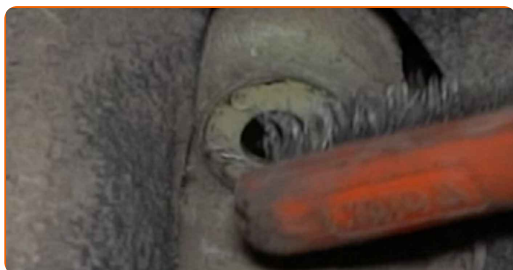
25

Instalați scutul de protecție contra prafului și limitatorul de săgeată dinamică pe noul amortizor.

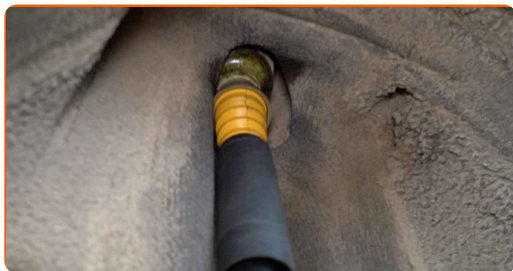


26

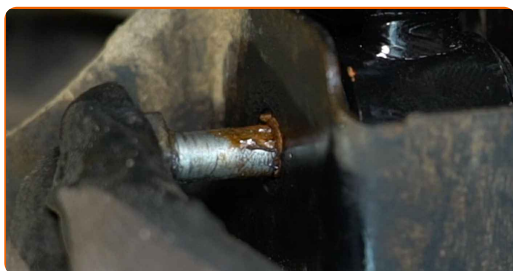
Curățați suporturile amortizoarelor. Folosiți o perie de sârmă. Folosiți spray WD-40.



27 Amplasați amortizorul sub aripa roții și fixați-l.



28 Instalați șurubul de fixare.

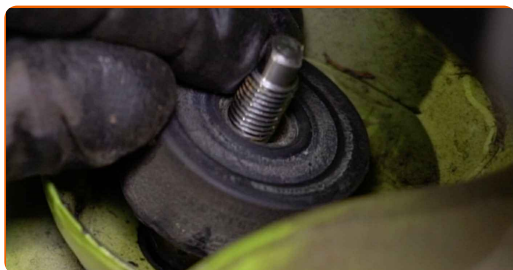


29 Înșurubați elementul de fixare de jos al amortizorului. Utilizați o cheie în combinație fixă №16. Utilizați o cheie tubulară №16. Folosiți o cheie cu clichet.

AUTODOC recomandă:

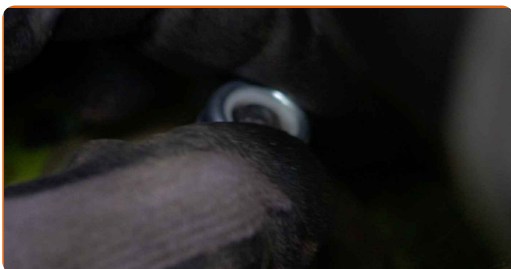
- SEAT AROSA (6H) – Pentru evitarea leziunilor, țineți amortizorul atunci când înșurubați șuruburile de fixare.

30 Instalați suportul superior al amortizorului.



31

Înșurubați elementul de fixare de sus al amortizorului. Utilizați o cheie tubulară №16. Folosiți o cheie de amortizoare DDN№6 Folosiți o cheie cu clichet.



AUTODOC recomandă:

- Important! Țineți amortizorul atunci când înșurubați șuruburile de fixare. SEAT AROSA (6H)

32

Strângeți elementul de fixare inferior al amortizorului. Utilizați o cheie în combinație fixă №16. Utilizați o cheie tubulară №16. Folosiți o cheie de cuplu. Strângeți pînă la cuplul de 90 Nm. +90°

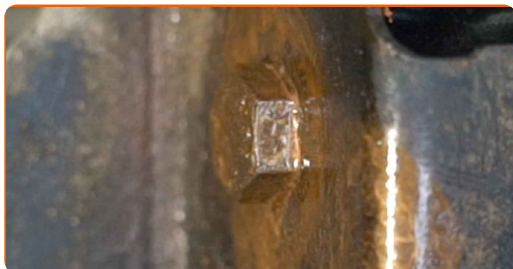


Înlocuirea: amortizoare – SEAT AROSA (6H). Sfatul util de la experții AUTODOC:

- Pentru a strânge corect elementele de fixare, trebuie să ridicați cu cricul componentele suspensiei în poziția lor de lucru.

33

Tratați elementele de fixare ale amortizorului. Folosiți unsoare de cupru.



34

Scoateți suportul de sub corpul osiei din spate.



AUTODOC recomandă:

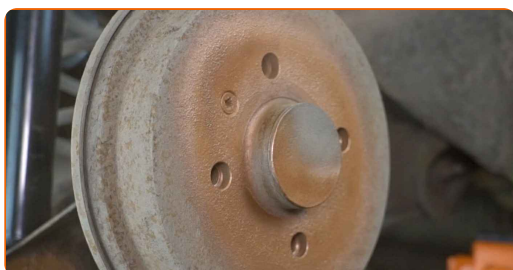
- Înlocuirea: amortizoare – SEAT AROSA (6H). Coborâți cricul de transmisie lin, fără smucituri, pentru a evita deteriorarea componentelor și a mecanismelor.

35

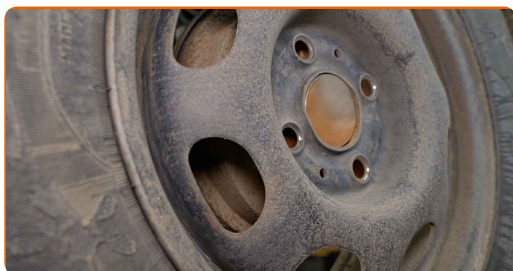
Tratați elementele de fixare ale amortizorului. Folosiți unsoare de cupru.

36

Tratați suprafața unde janta roții intră în contact cu tamburul de frână. Folosiți unsoare de cupru.



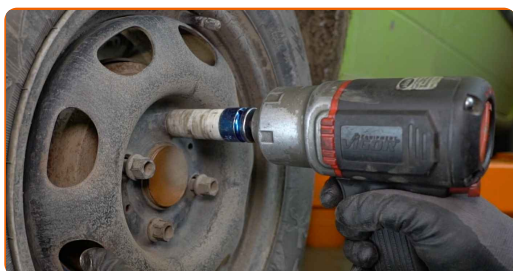
37 Montați roata.



AUTODOC recomandă:

- Important! Țineți roata atunci când înșurubați șuruburile de fixare. SEAT AROSA (6H)

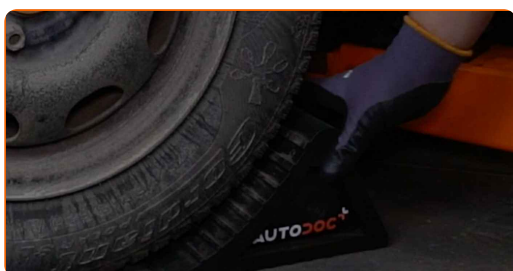
38 Înșurubați bolturile roții. Folosiți o cheie tubulară de impact pentru roată #17.



39 Așezați din nou vehiculul la sol și, lucrând în ordine încrucișată, strângeți șuruburile de fixare ale roții. Folosiți o cheie tubulară de impact pentru roată #17. Folosiți o cheie de cuplu. Strângeți pînă la cuplul de 110 Nm.

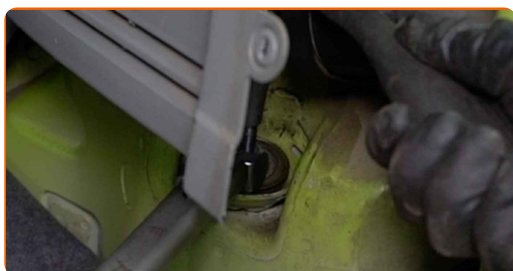


40 Scoateți cricul și opritoarele de roată.



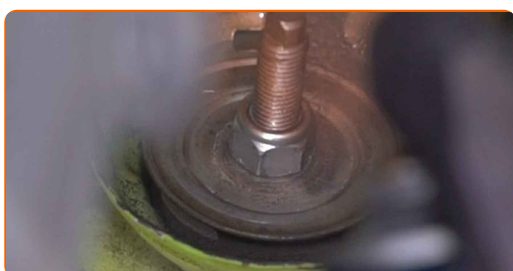
41

Strângeți elementul de fixare superior al amortizorului. Utilizați o cheie tubulară №17. Folosiți o cheie de amortizoare DDN#6 Folosiți o cheie de cuplu. Strângeți pînă la cuplul de 20 Nm.



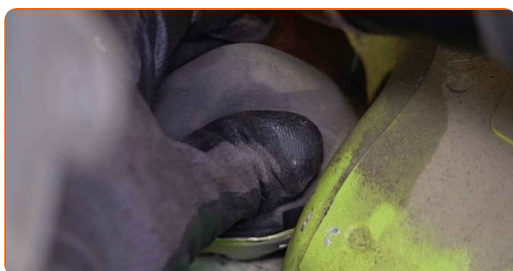
42

Tratați locurile de montare a amortizorului. Folosiți unsoare de cupru.



43

Montați capacul de protecție al bieletei antiruliu.



44

Atașați căptușeala laterală a portbagajului.



45

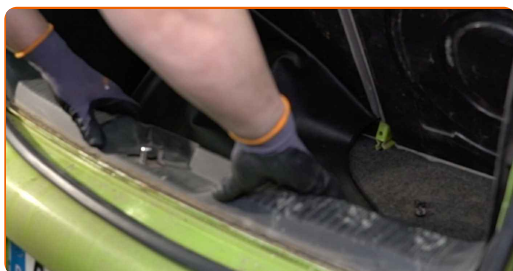
Înșurubați elementele de fixare ale panoului lateral al portbagajului. Folosiți Torx T25.



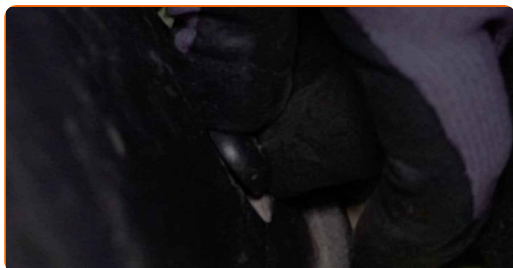
46 Aduceți scaunele în poziția standard.



47 Atașați panoul pragului portbagajului.



48 Înșurubați elementele de fixare ale panoului pragului portbagajului.



49 Instalați banda de cauciuc.



50 Reinstalați raftul din spate.



51

Închideți capacul compartimentului pentru bagaje.

BRAVO! 

VIZUALIZAȚI MAI MULTE TUTORIALE

AUTODOC – PIESE DE SCHIMB DE CALITATE ȘI IEFTINE ONLINE

APLICAȚIA MOBILĂ AUTODOC: PRINDEȚI SUPER OFERTE, CUMPĂRAȚI COMOD



AUTODOC

GET IT ON Google Play

Download on the App Store

Download

O SELECȚIE VARIATĂ DE PIESE DE SCHIMB PENTRU MAȘINA DUMNEAVOASTRĂ

AMORTIZOARE: O GAMĂ VASTĂ

ACT DE RENUNȚARE / DISCLAIMER:

Documentul conține numai recomandări generale care vă pot fi utile când efectuați acțiuni de reparație sau de înlocuire. Firma AUTODOC nu va fi răspunzătoare pentru nici o pierdere, rănire sau deteriorare a proprietății apărute în timpul procesului de reparație sau înlocuire din cauza unei aplicări sau interpretări greșite a informațiilor furnizate.

Firma AUTODOC nu este răspunzătoare pentru erorile sau ambiguitățile din acest manual. Informațiile sunt furnizate doar în scop informativ și nu pot înlocui instrucțiunile de la profesioniști.

Firma AUTODOC nu este răspunzătoare pentru utilizarea incorectă sau periculoasă a echipamentelor, sculelor și componentelor auto. Firma AUTODOC recomandă cu tărie să aveți grijă și să urmați instrucțiunile de siguranță când efectuați o reparație sau o înlocuire. Amintiți-vă: Utilizarea pieselor de calitate inferioară nu garantează siguranța rutieră.

© Copyright 2023 – Tot conținutul, în special textele, fotografiile și grafica, sunt protejate de drepturile de autor. Toate drepturile, inclusiv duplicarea, publicarea, editarea și traducerea, rămân rezervate, Firmei AUTODOC SE.