

AUTODOC CLUB

Cum să schimbați:
amortizoare din spate la
**SEAT Alhambra (7V8,
7V9)** | Ghid de înlocuire

TUTORIAL VIDEO SIMILAR



Acest video prezintă procedura de înlocuire a unei piese auto similare la un alt vehicul.

Important!

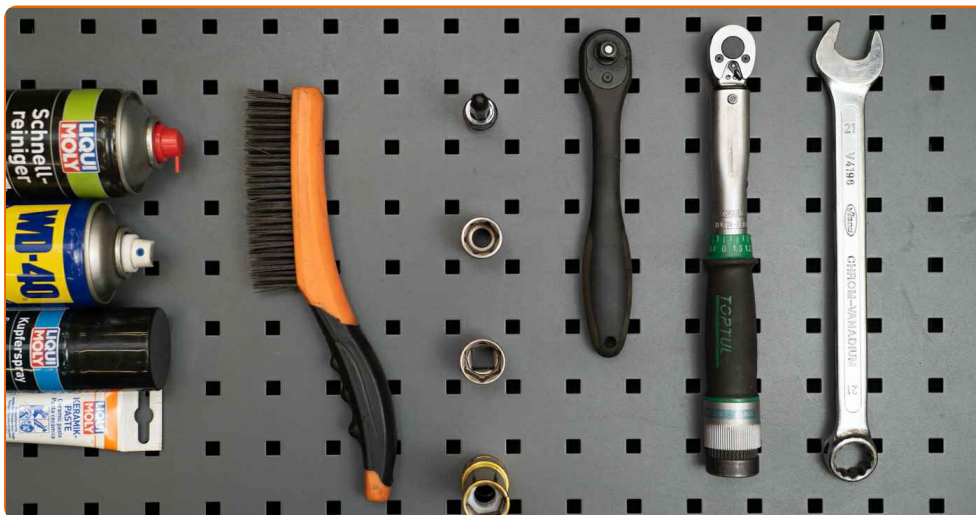
Această procedură de înlocuire poate fi utilizată pentru:

SEAT Alhambra (7V8, 7V9) 2.0 i, SEAT Alhambra (7V8, 7V9) 1.9 TDI, SEAT Alhambra (7V8, 7V9) 1.8 T 20V, SEAT Alhambra (7V8, 7V9) 2.8 V6, SEAT Alhambra (7V8, 7V9) 2.8 V6 4motion, SEAT Alhambra (7V8, 7V9) 1.9 TDI 4motion, SEAT Alhambra (7V8, 7V9) 2.0 TDI

Etapele pot varia ușor în funcție de construcția mașinii.

Acest tutorial a fost creat în baza procedurii de înlocuire a unei piese auto similare pentru: VW SHARAN (7M8, 7M9, 7M6) 1.9 TDI

ÎNLOCUIREA: AMORTIZOARE – SEAT ALHAMBRA (7V8, 7V9). LISTA SCULELOR DE CARE VEȚI AVEA NEVOIE:



- Perie de sârmă
- Spray WD-40
- Spray curățare frâne
- Lubrifiant ceramic
- Vaselina pe bază de cupru
- Cheie dinamometrică
- Cheie combinată N°21
- Capăt cheie tubulară nr.18
- Capăt cheie tubulară nr.21
- Șurubelnițe Torx T25
- Chei tubulare de impact pentru prezoanele roților N°19
- Cheie cu clichet
- Cric hidraulic cutie de viteze
- Pană blocare roată

Cumpărați instrumente

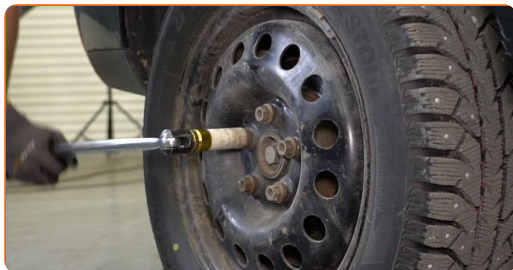
Înlocuirea: amortizoare – SEAT Alhambra (7V8, 7V9). Sfatul util de la AUTODOC:

- Ambele amortizoare ale suspensiei spate trebuie înlocuite simultan.
- Procedura de înlocuire este identică pentru amortizorul stâng și cel drept a suspensiei spate.
- Vă rugăm să rețineți: toate lucrările la automobilul - SEAT Alhambra (7V8, 7V9) - trebuie efectuate cu motorul oprit.

ÎNLOCUIȚI ÎN URMĂTOAREA ORDINE:

1 Securizați roțile cu un opritor de roată.

2 Slăbiți șuruburile de fixare a roții. Folosiți o cheie tubulară de impact pentru roată #19.



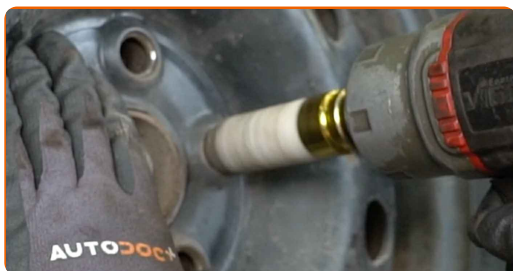
3 Ridicați automobilul.

Înlocuirea: amortizoare – SEAT Alhambra (7V8, 7V9). Sfatul util:

- Dacă utilizați un cric, asigurați-vă că acesta este poziționat pe o suprafață plană, fără nicio neregularitate.
- Asigurați-vă că fixați sigur și suplimentar automobilul cu caprele de susținere

4

Deșurubați bolțurile roților.

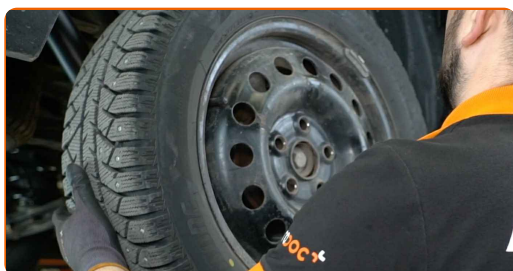


AUTODOC recomandă:

- **Atenție!** Pentru evitarea leziunilor, țineți roata atunci când deșurubați șuruburile de fixare. SEAT Alhambra (7V8, 7V9)

5

Scoateți roata.



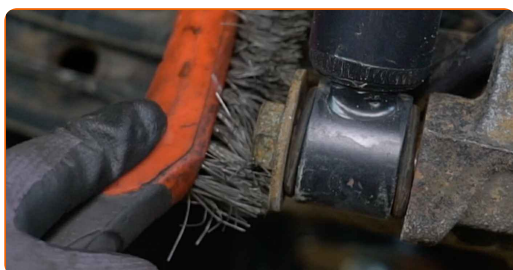
6

Sușțineți prin rezemare fuzeta din spate. Folosiți un cric hidraulic pentru cutia de viteze.

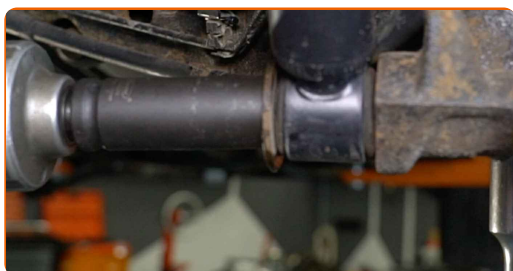


7

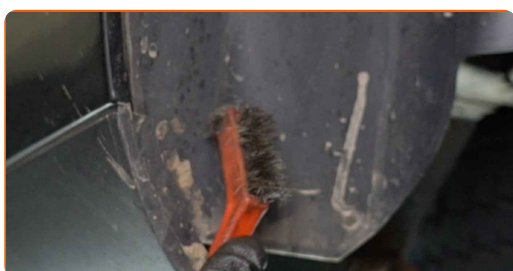
Curățați elementul de fixare inferior al amortizorului. Folosiți o perie de sârmă. Folosiți spray WD-40.



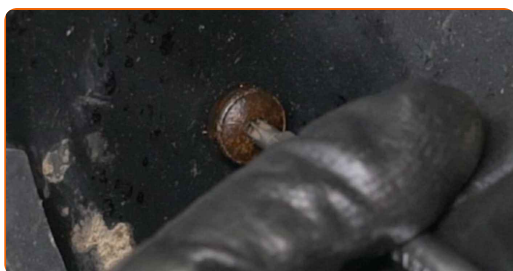
- 8** Înșurubați elementul de fixare inferior al amortizorului. Utilizați o cheie în combinație fixă №21. Utilizați o cheie tubulară №21. Folosiți o cheie cu clichet.



- 9** Curățați elementele de fixare ale protectorului roții. Folosiți o perie de sârmă. Folosiți spray WD-40.



- 10** Deșurubați elementele de fixare ale protectorului roții. Folosiți Torx T25. Folosiți o cheie cu clichet.



- 11** Deplasați într-o parte protectorul roții pentru a avea acces la elementele de fixare ale amortizorului superior.



12

Curățați elementul de fixare superior al amortizorului. Folosiți o perie de sârmă. Folosiți spray WD-40.



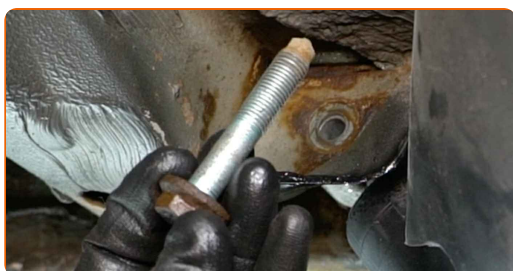
13

Deșurubați elementul de fixare superior al amortizorului. Utilizați o cheie tubulară №18. Folosiți o cheie cu clichet.



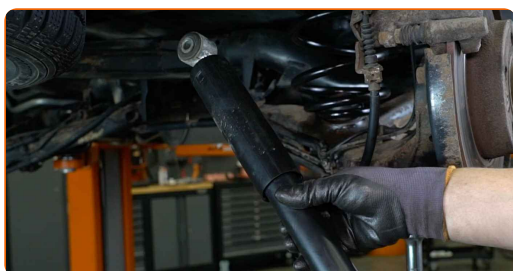
14

Scoateți șuruburile de fixare.



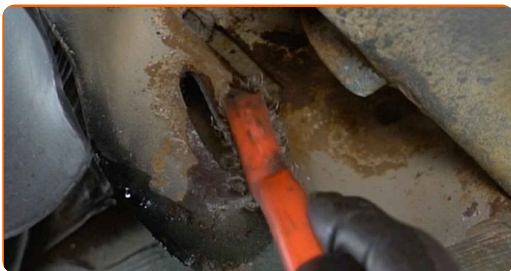
15

Îndepărtați amortizorul.



16

Curățați suporturile amortizoarelor. Folosiți o perie de sârmă. Folosiți spray WD-40.

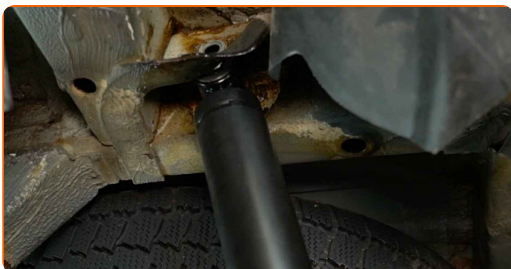


Înlocuirea: amortizoare – SEAT Alhambra (7V8, 7V9). Experții AUTODOC recomandă:

- Înainte de instalare, amortizorul trebuie pompat manual de 3-5 ori.

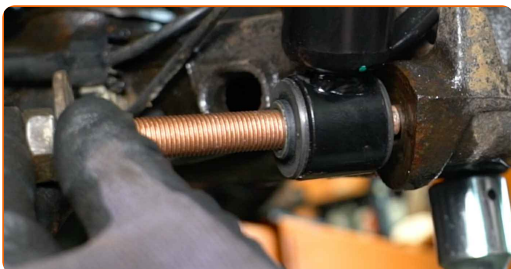
17

Amplasați amortizorul sub aripa roții și fixați-l.



18

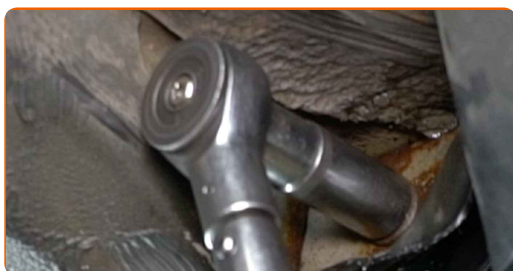
Instalați șuruburile de fixare.



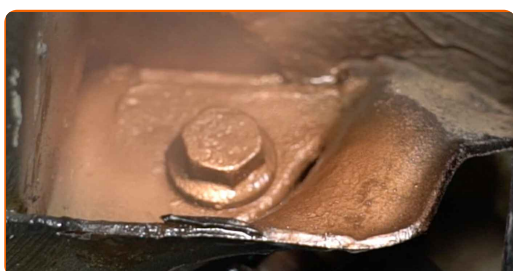
AUTODOC recomandă:

- Pentru a strânge corect elementele de fixare, trebuie să ridicați cu cricul componentele suspensiei în poziția lor de lucru.

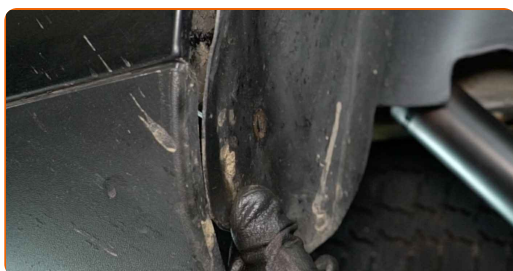
- 19** Strângeți dispozitivul de fixare superior al amortizorului. Utilizați o cheie tubulară №18. Folosiți o cheie de cuplu. Strângeți pînă la cuplul de 110 Nm.



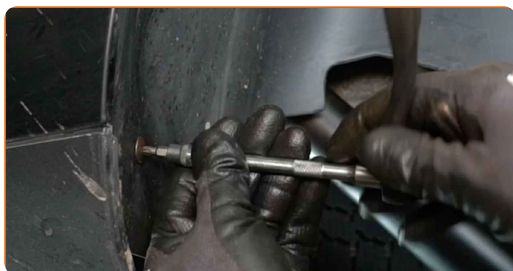
- 20** Tratați elementul de fixare superior al amortizorului. Folosiți unsoare de cupru.



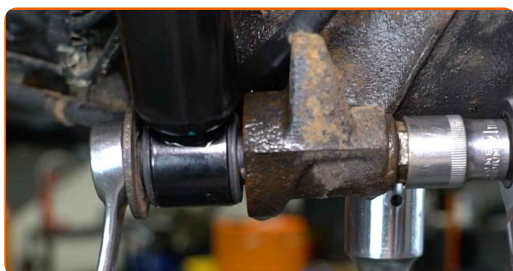
- 21** Instalați carenajul roții în locul său de montare.



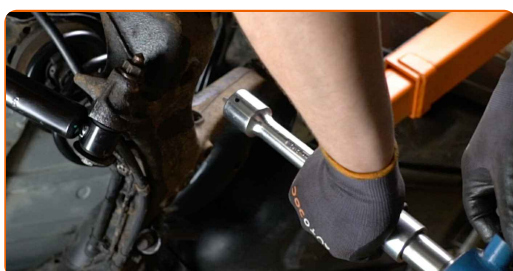
- 22** Înșurubați elementele de fixare ale protectorului interior al roții. Folosiți Torx T25. Folosiți o cheie cu clichet.



- 23** Strângeți elementul de fixare inferior al amortizorului. Utilizați o cheie în combinație fixă №21. Utilizați o cheie tubulară №21. Folosiți o cheie de cuplu. Strângeți pînă la cuplul de 130 Nm.



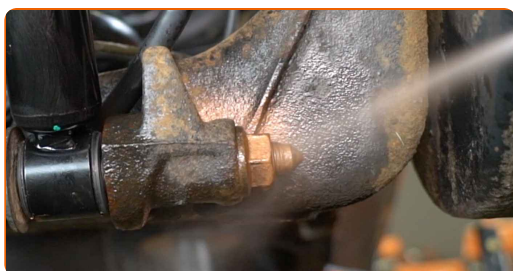
- 24** Scoateți suportul de sub fuzeta din spate.



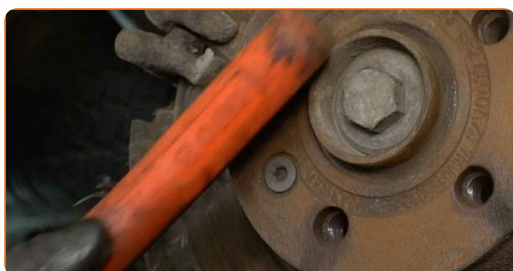
AUTODOC recomandă:

- Înlocuirea: amortizoare – SEAT Alhambra (7V8, 7V9). Coborâți cricul de transmisie lin, fără smucituri, pentru a evita deteriorarea componentelor și a mecanismelor.

- 25** Tratați elementul de fixare inferior al amortizorului. Folosiți unsoare de cupru.



- 26** Curățați locul de montare al jantei roții. Folosiți o perie de sârmă.



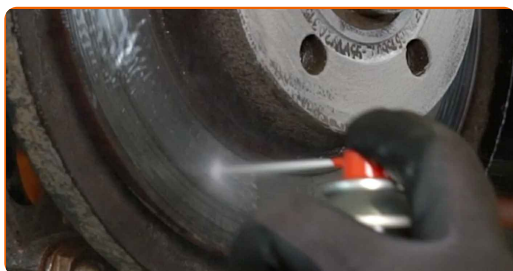
27

Tratați suprafața unde discul de frână intră în contact cu janta. Utilizați lubrifianț ceramic.



28

Curățați suprafața discului de frână. Folosiți un spray curățare frâne.

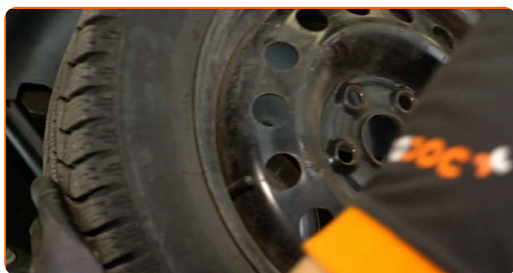


AUTODOC recomandă:

- După aplicarea spray-ului așteptați câteva minute.

29

Montați roata.

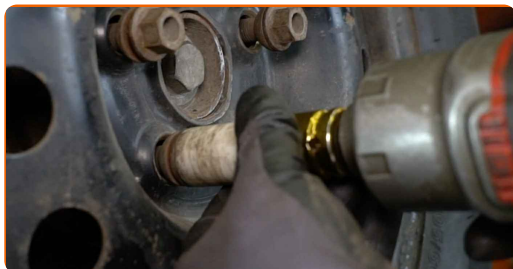


AUTODOC recomandă:

- Important! Țineți roata atunci când înșurubați șuruburile de fixare. SEAT Alhambra (7V8, 7V9)

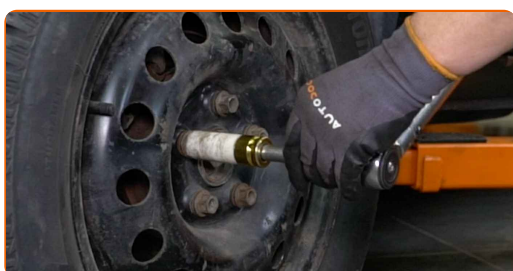
30

Înșurubați bolțurile roții. Folosiți o cheie tubulară de impact pentru roată #19.



31

Așezați din nou vehiculul la sol și, lucrând în ordine încrucișată, strângeți șuruburile de fixare ale roții. Folosiți o cheie tubulară de impact pentru roată #19. Folosiți o cheie de cuplu. Strângeți pînă la cuplul de 170 Nm.



32

Scoateți cricul și opritoarele de roată.



BRAVO! 

VIZUALIZAȚI MAI MULTE TUTORIALE

AUTODOC – PIESE DE SCHIMB DE CALITATE ȘI IEFTINE ONLINE

APLICAȚIA MOBILĂ AUTODOC: PRINDEȚI SUPER OFERTE, CUMPĂRAȚI COMOD



AUTODOC

GET IT ON Google Play

Download on the App Store

Download

O SELECȚIE VARIATĂ DE PIESE DE SCHIMB PENTRU MAȘINA DUMNEAVOASTRĂ

AMORTIZOARE: O GAMĂ VASTĂ

ACT DE RENUNȚARE / DISCLAIMER:

Documentul conține numai recomandări generale care vă pot fi utile când efectuați acțiuni de reparație sau de înlocuire. Firma AUTODOC nu va fi răspunzătoare pentru nici o pierdere, rănire sau deteriorare a proprietății apărute în timpul procesului de reparație sau înlocuire din cauza unei aplicări sau interpretări greșite a informațiilor furnizate.

Firma AUTODOC nu este răspunzătoare pentru erorile sau ambiguitățile din acest manual. Informațiile sunt furnizate doar în scop informativ și nu pot înlocui instrucțiunile de la profesioniști.

Firma AUTODOC nu este răspunzătoare pentru utilizarea incorectă sau periculoasă a echipamentelor, sculelor și componentelor auto. Firma AUTODOC recomandă cu tărie să aveți grijă și să urmați instrucțiunile de siguranță când efectuați o reparație sau o înlocuire. Amintiți-vă: Utilizarea pieselor de calitate inferioară nu garantează siguranța rutieră.

© Copyright 2023 – Tot conținutul, în special textele, fotografiile și grafica, sunt protejate de drepturile de autor. Toate drepturile, inclusiv duplicarea, publicarea, editarea și traducerea, rămân rezervate, Firmei AUTODOC SE.