



Cum să schimbați:
rulment roata din față la
RENAULT Twingo II Van
/ Hatchback (CNO_) |
Ghid de înlocuire

TUTORIAL VIDEO SIMILAR



Acest video prezintă procedura de înlocuire a unei piese auto similare la un alt vehicul.

Important!

Această procedură de înlocuire poate fi utilizată pentru:
RENAULT Twingo II Van / Hatchback (CNO_) 1.2 (CN01, CN06), RENAULT Twingo II
Van / Hatchback (CNO_) 1.5 dCi (CN03)

Etapele pot varia ușor în funcție de construcția mașinii.

Acest tutorial a fost creat în baza procedurii de înlocuire a unei piese auto similare
pentru: RENAULT Clio III Hatchback (BR0/1, CR0/1) 1.5 dCi

ÎNLOCUIREA: RULMENT ROATA – RENAULT TWINGO II VAN / HATCHBACK (CNO_). LISTA SCULELOR DE CARE VEȚI AVEA NEVOIE:



- Perie de sârmă
- Spray WD-40
- Spray curățare frâne
- Vaselina pe bază de cupru
- Cheie dinamometrică
- Cheie combinată №16
- Cheie combinată №18
- Șurubelnițe Torx T30
- Capăt cheie tubulară nr.10
- Capăt cheie tubulară nr.16
- Capăt cheie tubulară nr.17
- Capăt cheie tubulară nr.18
- Capăt cheie tubulară nr.30
- Chei tubulare de impact pentru prezoanele roților №17
- Set extractoare bucse si rulmenti
- Cheie cu clichet
- Cheie port tarod
- Ciocan
- Poanson
- Daltă plată
- Șurubelniță Dreaptă
- Clești pentru inele de siguranță
- Extractor cleme
- Extractor cu 3 brațe
- Extractor articulații sferice
- Extractor de rulmenți
- Menghină
- Rangă metalică
- Pană blocare roată

Cumpărați instrumente

Înlocuirea: rulment roata – RENAULT Twingo II Van / Hatchback (CNO_). Sfatul util de la experții AUTODOC:

- Nu reutilizați blocul rulmentului îndepărtat de pe automobilul dvs RENAULT Twingo II Van / Hatchback (CNO_).
- Procedura de înlocuire a rulmenților butucului este identică pentru roata strângă și dreaptă a aceleiași axe.
- Vă rugăm să rețineți: toate lucrările la automobilul - RENAULT Twingo II Van / Hatchback (CNO_) - trebuie efectuate cu motorul oprit.

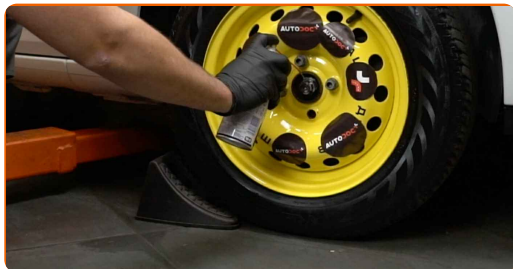
ÎNLOCUIȚI ÎN URMĂTOAREA ORDINE:

1 Securizați roțile cu un opritor de roată.

2 Slăbiți șuruburile de fixare a roții. Folosiți o cheie tubulară de impact pentru roată #17.



3 Curățați elementul de fixare al arborelui de acționare. Folosiți spray WD-40.



- 4 Deșurubați elementul de fixare ce conectează arborele de transmisie la butucul roții. Utilizați o cheie tubulară №30. Folosiți un port tarod.



- 5 Ridicați partea din față a vehiculului și fixați-l cu ajutorul unor suporturi.

- 6 Deșurubați bolțurile roților.



AUTODOC recomandă:

- Atenție! Pentru evitarea leziunilor, țineți roata atunci când deșurubați șuruburile de fixare. RENAULT Twingo II Van / Hatchback (CNO_)

- 7 Scoateți roata.



8 Deconectați cablajul senzorului ABS. Folosiți o rangă.



9 Deșurubați suportul de fixare al furtunului de frână de pe bara de sprijin amortizor. Utilizați o cheie tubulară №10. Folosiți o cheie cu clichet.



10 Decuplați suportul de fixare al furtunului de frână.



11 Desfaceți plăcuțele de frână. Folosiți o rangă.



12 Curățați elementele de fixare ale suportului etrierului de frână. Folosiți o perie de sârmă. Folosiți spray WD-40.



13

Deșurubați fixarea suportului etrierului. Utilizați o cheie tubulară №18. Folosiți un port tarod.



14

Demontați etrierul de frână împreună cu suportul acestuia.



Înlocuirea: rulment roata – RENAULT Twingo II Van / Hatchback (CNO_).
 Experții AUTODOC recomandă:

- Folosiți un fir pentru a lega etrierul de suspensie sau caroserie, fără a-l deconecta de la furtun, în scopul de a evita depresurizarea sistemului.
- Asigurați-vă că etrierul nu se anină de furtunul de frână.
- Nu apăsați pedala de frână după îndepărtarea etrierului de frână. În caz contrar, pistonul ar putea ieși din cilindrul de frână, provocând scurgerea lichidului de frână și depresurizarea sistemului.

15

Curățați elementele de fixare ale discului de frână. Folosiți o perie de sârmă. Folosiți spray WD-40.



16

Deșurubați fixarea discului de frână. Folosiți Torx T30. Folosiți o cheie cu clichet.



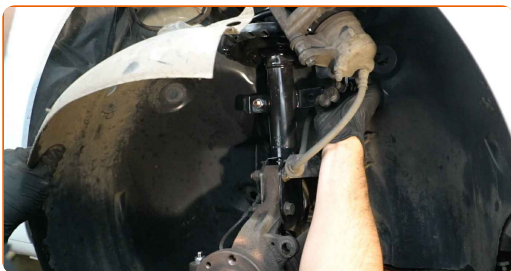
17

Scoateți discul de frână.



18

Demontați carenajul roții. Folosiți un clește pentru extras cleme.



19

Deconectați cablajul senzorului ABS. Folosiți un clește pentru extras cleme.



20 Desprindeți conectorul senzorului ABS.



21 Curățați toate articulațiile brațului. Folosiți o perie de sârmă. Folosiți spray WD-40.



22 Deșurubați suportul care fixează articulația sferică pe fuzetă. Utilizați o cheie în combinație fixă №16. Utilizați o cheie tubulară №16. Folosiți un port tarod.



23 Scoateți șurubul de fixare.



- 24** Curățați elementul de fixare ce unește capul barei de direcție transversale la portfuzetă. Folosiți o perie de sârmă. Folosiți spray WD-40.



- 25** Deșurubați piulița de fixare a capătului la fuzetă. Utilizați o cheie tubulară №17. Folosiți o cheie cu clichet.



- 26** Deconectați capul barei de direcție de la fuzetă. Folosiți un extractor pentru articulații sferice.



- 27** Deșurubați elementul de fixare ce conectează arborele de transmisie la butucul roții. Utilizați o cheie tubulară №30. Folosiți o cheie cu clichet.



- 28** Deșurubați elementul de fixare inferior care unește telescopul amortizorului de portfuzetă. Utilizați o cheie în combinație fixă №18. Utilizați o cheie tubulară №18. Folosiți o cheie cu clichet.



- 29** Slăbiți elementul de fixare ce unește articulația sferică a brațului de control cu portfuzeta. Folosiți o daltă plată pentru metal. Folosiți un ciocan.



- 30** Decuplați suportul sferic de la fuzetă. Folosiți o rangă.



- 31** Scoateți arborele de transmisie de la portfuzetă.



Înlocuirea: rulment roata – RENAULT Twingo II Van / Hatchback (CNO_).
AUTODOC recomandă:

- Asigurați-vă că arborele de antrenare nu este descărcat (când mașina este ridicată).

32

Scoateți șuruburile de fixare.



33

Decuplați fuzeta de la bara de sprijin amortizor.



34

Demontați fuzeta împreună cu butucul.

35

Prindeți butucul de roată împreună cu rulmentul într-o menhină.



36

Curățați dispozitivul de fixare a senzorului ABS. Folosiți o perie de sârmă. Folosiți spray WD-40.



37

Deconectați senzorul ABS. Folosiți o șurubelniță dreaptă.



38

Extrageți butucul roții din fuzetă. Folosiți un punctator. Folosiți un ciocan.



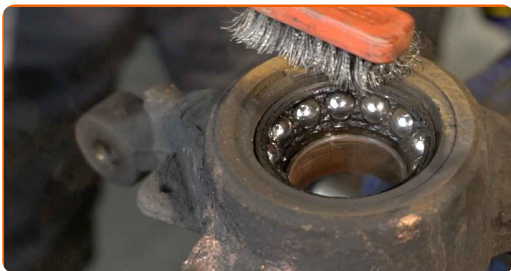
39

Scoateți cursa interioară a rulmentului din butuc. Folosiți un extractor cu 3 brațe. Utilizați un extractor de rulmenți.



40

Curățați inelul de siguranță al rulmentului butucului roții. Folosiți o perie de sârmă. Folosiți spray WD-40.



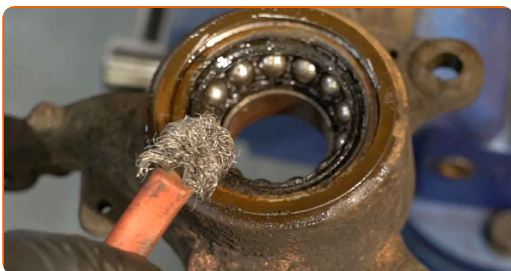
41

Scoateți inelul de fixare al rulmentului butucului de roată. Folosiți clești pentru inele de siguranță. Folosiți o șurubelniță dreaptă.



42

Curățați locul de montare al rulmentului butucului. Folosiți o perie de sârmă. Folosiți spray WD-40.

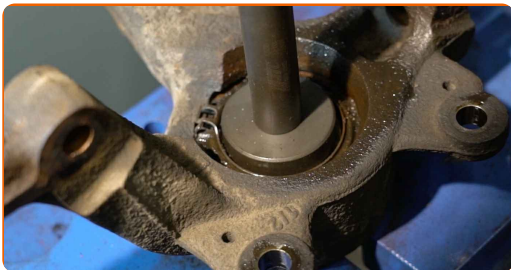


43

Slăbiți menghina și scoateți butucul de roată împreună cu rulmentul.

44

Extrageți rulmentul butucului roții. Folosiți un set de extractoare bucșe și rulmenți.



45

Curățați locul de montare al rulmentului butucului. Folosiți o perie de sârmă. Folosiți spray WD-40.



46

Introduceți noul rulment în fuzetă. Folosiți un set de extractoare bucșe și rulmenți.



Înlocuirea: rulment roata – RENAULT Twingo II Van / Hatchback (CNO_). Sfatul util de la AUTODOC:

- Asigurați-vă că rulmentul butucului de roată este poziționat corect. Evitați nealinierea acestuia.
- Încetați să mai apăsați pe suprafața rulmentului imediat ce acesta a ajuns pe locul său de montare.

47

Instalați inelul de fixare al rulmentului butucului de roată. Folosiți clești pentru inele de siguranță.



48

Tratați elementele de fixare ale rulmentului butucului de roată. Folosiți spray WD-40.



49

Montați butucul roții pe fuzetă. Folosiți un set de extractoare bucșe și rulmenți.



50

Montați fuzeta împreună cu butucul.

51

Conectați senzorul ABS.



52

Fixați bara de sprijin amortizor pe fuzetă.

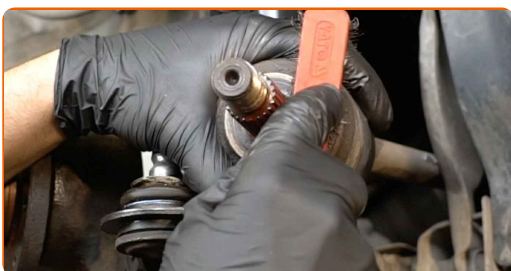


53

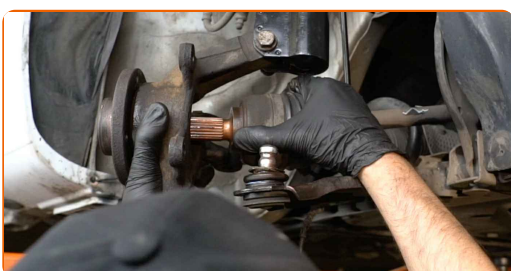
Instalați șuruburile de fixare.



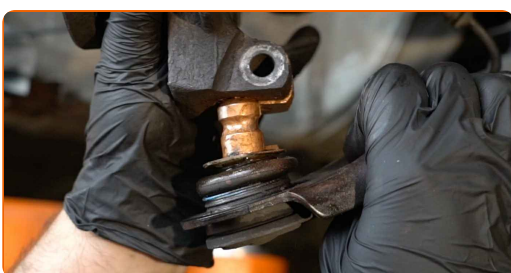
- 54** Tratați dinții de ghidare ai articulației homocinetice a arborelui de transmisie. Folosiți o perie de sârmă. Folosiți spray WD-40.



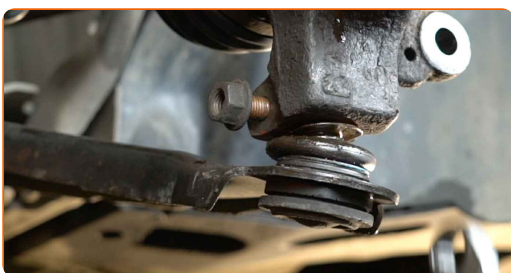
- 55** Instalați arborele de antrenare.



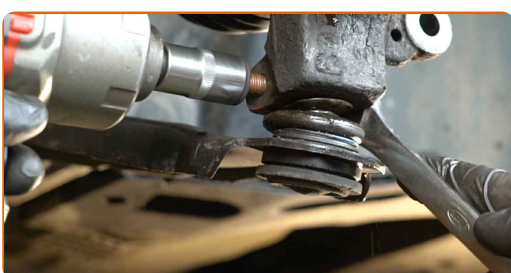
- 56** Conectați articulația sferică la fuzetă.



- 57** Instalați șurubul de fixare.

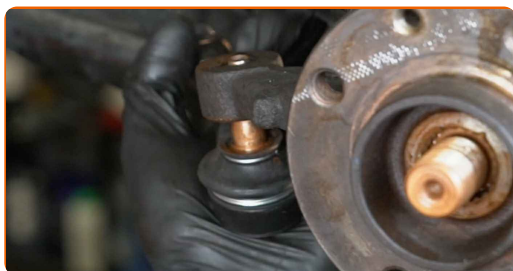


- 58** Înșurubați elementele de fixare ale articulației sferice. Utilizați o cheie în combinație fixă №16. Utilizați o cheie tubulară №16. Folosiți un port tarod.



59

Conectați capul barei de direcție la fuzetă.



60

Înșurubați elementul de fixare ce unește capul barei la portfuzetă. Utilizați o cheie tubulară №17. Folosiți o cheie cu clichet.



61

Strângeți elementele de fixare de jos ce unesc telescopul amortizorului de portfuzetă. Utilizați o cheie în combinație fixă №18. Utilizați o cheie tubulară №18. Folosiți o cheie de cuplu. Strângeți pînă la cuplul de 105 Nm.



62

Strângeți piulița de fixare ce unește capul barei de direcție transversale la portfuzetă. Utilizați o cheie tubulară №17. Folosiți o cheie de cuplu. Strângeți pînă la cuplul de 35 Nm.



- 63** Strângeți elementele de fixare ale articulației sferice. Utilizați o cheie în combinație fixă №16. Utilizați o cheie tubulară №16. Folosiți o cheie de cuplu. Strângeți pînă la cuplul de 60 Nm.



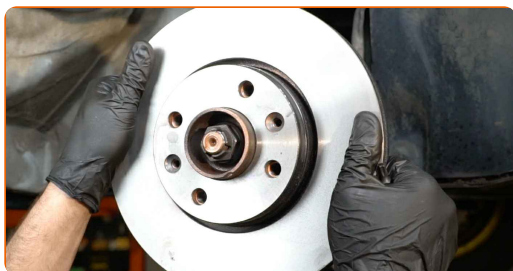
- 64** Strângeți piulița arborelui conducător. Utilizați o cheie tubulară №30. Folosiți o cheie cu clichet.



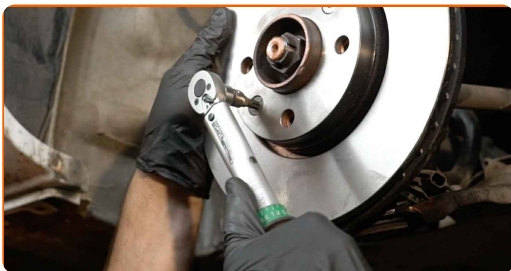
- 65** Curățați butucul roții. Folosiți o perie de sârmă. Tratați suprafața de contact. Folosiți unsoare de cupru.



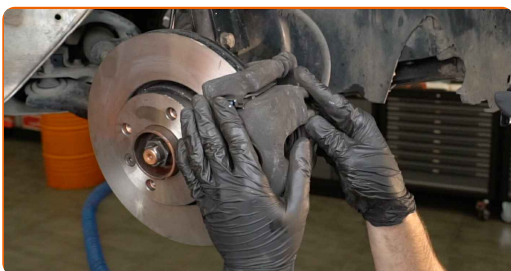
- 66** Montați discul de frână.



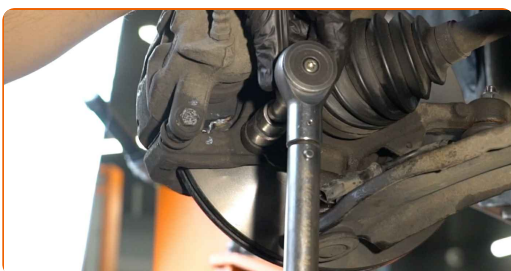
67 Strângeți fixarea discului de frână. Folosiți Torx T30. Folosiți o cheie de cuplu. Strângeți pînă la cuplul de 9 Nm.



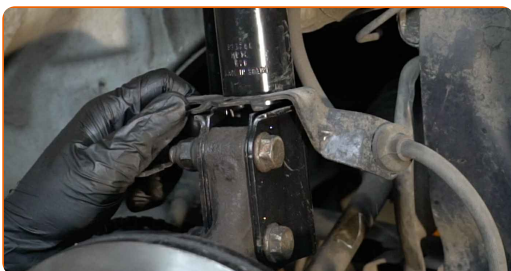
68 Instalați etrierul de frână împreună cu suportul acestuia.



69 Strângeți suportul etrierului de frână. Utilizați o cheie tubulară №18. Folosiți o cheie de cuplu. Strângeți pînă la cuplul de 105 Nm.



70 Fixați suportul de fixare a furtunului de frână.



- 71** Înșurubați suportul de fixare al furtunului de frână pe bara de sprijin amortizor. Utilizați o cheie tubulară №10. Folosiți o cheie cu clichet.



- 72** Conectați cablajul senzorului ABS.



- 73** Atașați conectorul senzorului ABS.



- 74** Instalați carenajul roții în locul său de montare.



- 75** Tratați elementele de fixare ale amortizorului telescopic. Tratați elementele de fixare ale articulației sferice. Tratați elementul de fixare ce unește capul barei de direcție transversale la portfuzetă. Folosiți unsoare de cupru.

76

Tratați suprafața unde discul de frână intră în contact cu janta. Folosiți unsoare de cupru.



77

Curățați suprafața discului de frână. Folosiți un spray curățare frâne.



AUTODOC recomandă:

- Înlocuirea: rulment roata – RENAULT Twingo II Van / Hatchback (CNO_). După aplicarea spray-ului, așteptați câteva minute.

78

Montați roata.

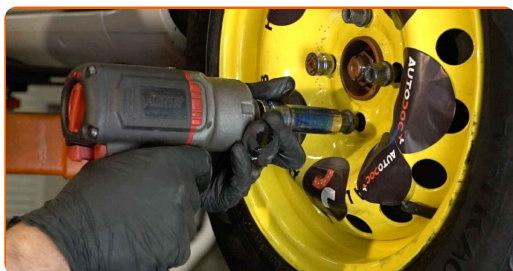


Înlocuirea: rulment roata – RENAULT Twingo II Van / Hatchback (CNO_).
 Experții AUTODOC recomandă:

- Pentru a evita rănirea, susțineți roata atunci când înșurubați bolțurile de fixare.

79

Înșurubați bolturile roții. Folosiți o cheie tubulară de impact pentru roată #17.

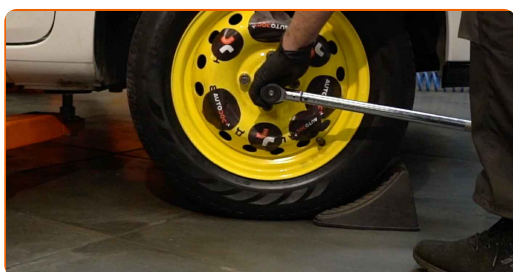


80

Coborâți autovehiculul.

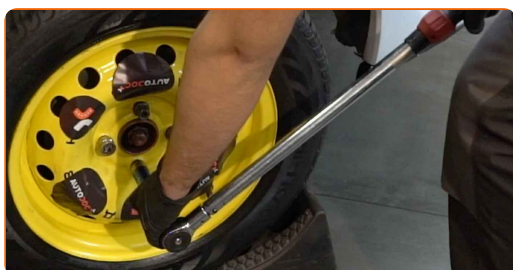
81

Strângeți piulița arborelui de antrenare. Utilizați o cheie tubulară №30. Folosiți o cheie de cuplu. Strângeți pînă la cuplul de 280 Nm.



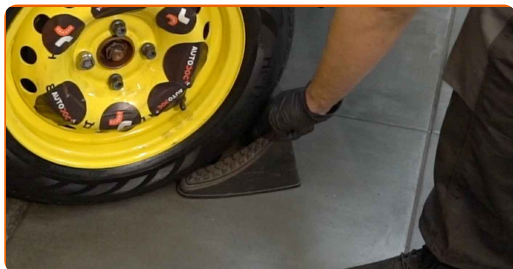
82

Strângeți șuruburile roții, în mod încrucișat. Folosiți o cheie tubulară de impact pentru roată #17. Folosiți o cheie de cuplu. Strângeți pînă la cuplul de 105 Nm.



83

Scoateți cricul și opritoarele de roată.



BRAVO! 

VIZUALIZAȚI MAI MULTE TUTORIALE

AUTODOC – PIESE DE SCHIMB DE CALITATE ȘI IEFTINE ONLINE

APLICAȚIA MOBILĂ AUTODOC: PRINDEȚI SUPER OFERTE, CUMPĂRAȚI COMOD



AUTODOC

GET IT ON Google Play

Download on the App Store

Download

O SELECȚIE VARIATĂ DE PIESE DE SCHIMB PENTRU MAȘINA DUMNEAVOASTRĂ

RULMENT ROATA: O GAMĂ VASTĂ

ACT DE RENUNȚARE / DISCLAIMER:

Documentul conține numai recomandări generale care vă pot fi utile când efectuați acțiuni de reparație sau de înlocuire. Firma AUTODOC nu va fi răspunzătoare pentru nici o pierdere, rănire sau deteriorare a proprietății apărute în timpul procesului de reparație sau înlocuire din cauza unei aplicări sau interpretări greșite a informațiilor furnizate.

Firma AUTODOC nu este răspunzătoare pentru erorile sau ambiguitățile din acest manual. Informațiile sunt furnizate doar în scop informativ și nu pot înlocui instrucțiunile de la profesioniști.

Firma AUTODOC nu este răspunzătoare pentru utilizarea incorectă sau periculoasă a echipamentelor, sculelor și componentelor auto. Firma AUTODOC recomandă cu tărie să aveți grijă și să urmați instrucțiunile de siguranță când efectuați o reparație sau o înlocuire. Amintiți-vă: Utilizarea pieselor de calitate inferioară nu garantează siguranța rutieră.

© Copyright 2022 – Tot conținutul, în special textele, fotografiile și grafica, sunt protejate de drepturile de autor. Toate drepturile, inclusiv duplicarea, publicarea, editarea și traducerea, rămân rezervate, Firmei AUTODOC GmbH.