



Cum să schimbați:
ansamblu telescop arc
din față la **RENAULT**
Twingo I Van | Ghid de
înlocuire

TUTORIAL VIDEO SIMILAR



Acest video prezintă procedura de înlocuire a unei piese auto similare la un alt vehicul.

Important!

Această procedură de înlocuire poate fi utilizată pentru:
RENAULT Twingo I Van 1.2

Etapele pot varia ușor în funcție de construcția mașinii.

Acest tutorial a fost creat în baza procedurii de înlocuire a unei piese auto similare pentru: RENAULT Twingo I Hatchback 1.2

ÎNLOCUIREA: ANSAMBLU TELESCOP ARC – RENAULT TWINGO I VAN. SCULELE DE CARE VEȚI AVEA NEVOIE:



- Perie de sârmă
- Spray WD-40
- Spray curățare frâne
- Vaselina pe bază de cupru
- Cheie combinată №18
- Cheie combinată №21
- Capăt cheie tubulară nr.17
- Capăt cheie tubulară nr.18
- Capăt cheie tubulară nr.21
- Bit HEX nr. H6.
- Chei tubulare de impact pentru prezoanele roților №17
- Cheie cu clichet
- Cheie dinamometrică
- Cheie port tarod
- Rangă metalică
- Presă hidraulică pentru arcuri
- Cric hidraulic cutie de viteze
- Huse de protecție aripi / frontală
- Pană blocare roată

Cumpărați instrumente

Înlocuirea: ansamblu telescop arc – RENAULT Twingo I Van. AUTODOC recomandă:

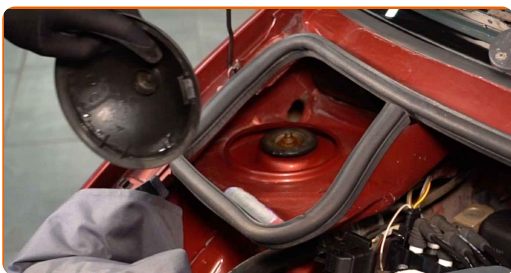
- Ambele telescoape ale amortizoarelor suspensiei frontale trebuie înlocuite simultan.
- Procedura de înlocuire este identică pentru telescopul de amortizor stânga și cel de dreapta a suspensiei frontale.
- Vă rugăm să rețineți: toate lucrările la automobilul - RENAULT Twingo I Van - trebuie efectuate cu motorul oprit.

ÎNLOCUIȚI ÎN URMĂTOAREA ORDINE:

1 Deschideți capota motorului.

2 Folosiți o husă de protecție pentru a evita deteriorarea vopselei și a plasticului mașinii.

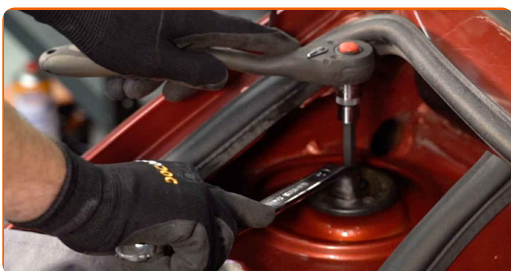
3 Scoateți capacul suportului telescopului amortizorului.



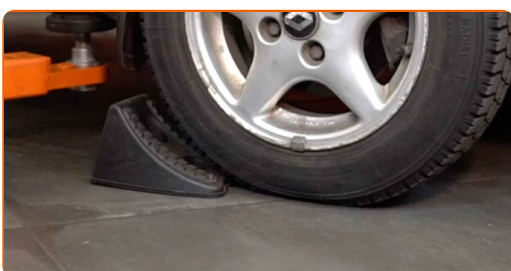
4 Curățați elementele de fixare ale suportului superior al telescopului amortizorului. Folosiți o perie de sârmă. Folosiți spray WD-40.



- 5** Slăbiți elementul de fixare superior al suportului telescopului amortizor. Folosiți cheia hexagonală nr. H6. Utilizați o cheie în combinație fixă №21. Folosiți o cheie cu clichet.



- 6** Securizați roțile cu un opritor de roată.



- 7** Slăbiți șuruburile de fixare a roții. Folosiți o cheie tubulară de impact pentru roată #17.



- 8** Ridicați partea din față a vehiculului și fixați-l cu ajutorul unor suporturi.

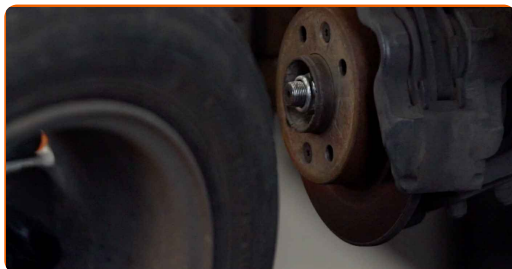
- 9** Deșurubați bolțurile roților.



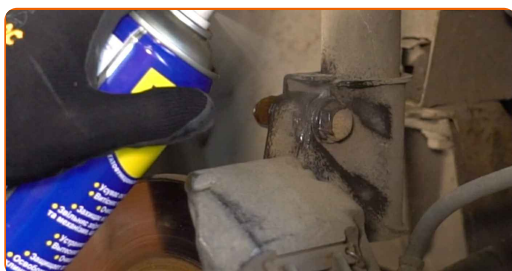
Înlocuirea: ansamblu telescop arc – RENAULT Twingo I Van. Sfatul util:

- Pentru a evita accidentările, susțineți roata atunci când deșurubați bolțurile.

10 Scoateți roata.



11 Curățați elementele de fixare care unesc telescopul amortizorului de portfuzetă. Folosiți o perie de sârmă. Folosiți spray WD-40.



12 Deșurubați elementul de fixare inferior care unește telescopul amortizorului de portfuzetă. Utilizați o cheie în combinație fixă N°18. Utilizați o cheie tubulară N°18. Folosiți un port tarod.

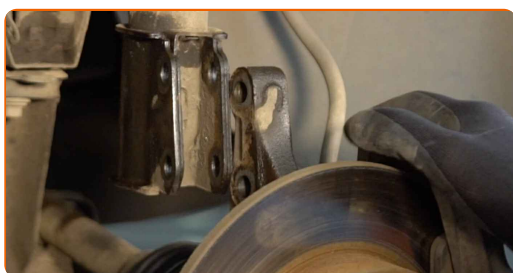


13 Proptiți fuzeta. Folosiți un cric hidraulic pentru cutia de viteze.

14 Scoateți șuruburile de fixare.



15 Decuplați fuzeta de la bara de sprijin amortizor. Folosiți o rangă.



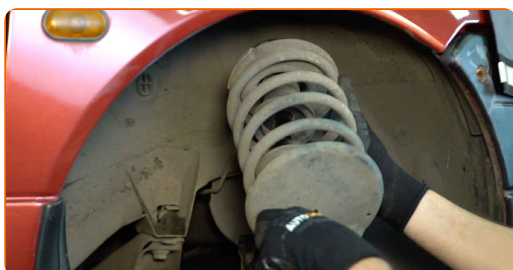
16 Deșurubați elementul de fixare superior al rulmentului de sarcină amortizor. Utilizați o cheie tubulară №21.



AUTODOC recomandă:

- Important! Țineți suportul amortizorului atunci când deșurubați șuruburile de fixare. RENAULT Twingo I Van

17 Extrageți bara de sprijin amortizor.



18

Montați bara de sprijin amortizor pe dispozitivul special pentru comprimarea arcurilor.



Înlocuirea: ansamblu telescop arc – RENAULT Twingo I Van. Experții AUTODOC recomandă:

- Rețineți că atunci când utilizați compresorul de arcuri, spirele arcului trebuie prinse în mod sigur, comprimându-l contemporan din partea opusă.
- Asigurați-vă că poziția arcului în interiorul suportului este corectă.
- Asigurați-vă că spirele arcurilor au intrat în mod ferm în manivelele de strângere.

19

Comprimați arcul.



20

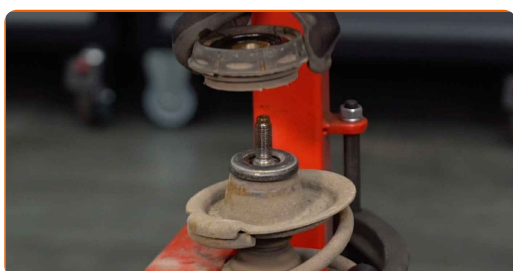
Tratați tija telescopului amortizorului. Folosiți o perie de sârmă. Folosiți spray WD-40.



- 21** Deșurubați piulița tije suportului de amortizare. Utilizați o cheie tubulară №17. Folosiți cheia hexagonală nr. H6. Folosiți o cheie cu clichet.



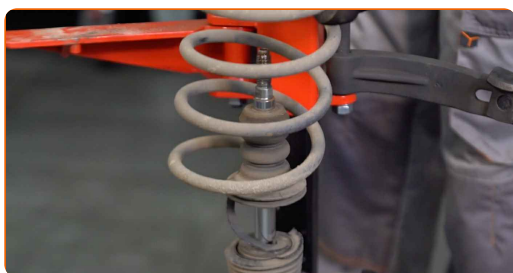
- 22** Îndepărtați suportul superior al barei de sprijin.



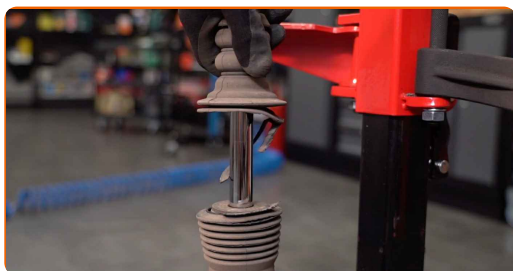
- 23** Slăbiți arcul elicoidal.



- 24** Îndepărtați arcul.



- 25** Îndepărtați capacul de praf și bara de protecție a amortizorului.

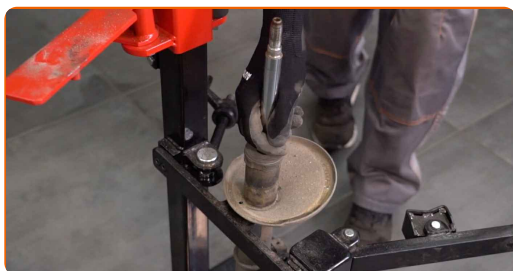


AUTODOC recomandă:

- Înlocuirea: ansamblu telescop arc – RENAULT Twingo I Van. Verificați cu atenție suportul, burduful de protecție și limitatorul de șoc al amortizorului. Înlocuiți dacă este necesar.

26

Demontați vechiul amortizor de la presa hidraulică pentru arcuri.



Înlocuirea: ansamblu telescop arc – RENAULT Twingo I Van. Sfatul util de la AUTODOC:

- Înainte de instalare, amortizorul trebuie pompat manual de 3-5 ori.

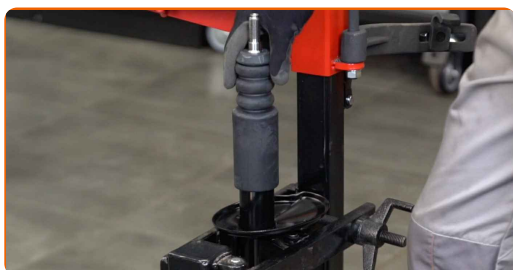
27

Instalați noul amortizor pe presa hidraulică pentru arcuri.

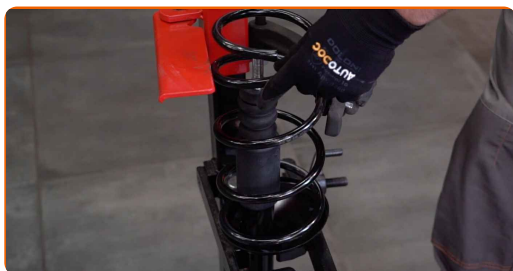


28

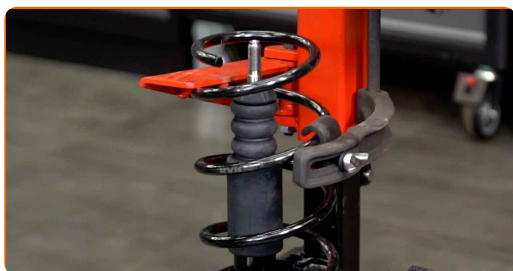
Instalați scutul de protecție contra prafului și limitatorul de săgeată dinamică pe noul amortizor.



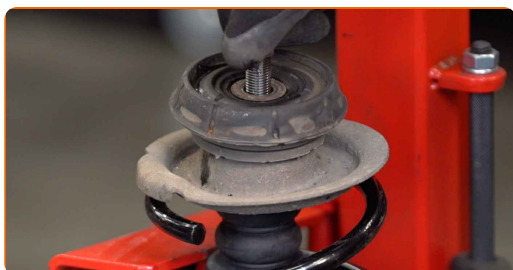
29 Montați arcul pe amortizor.



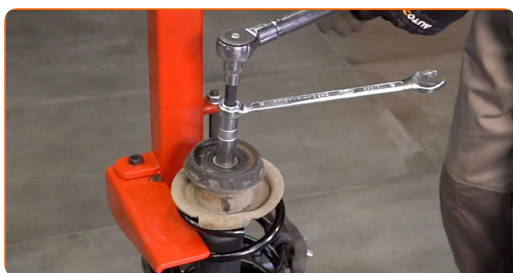
30 Comprimați arcul.



31 Instalați suportul superior și rulmentul suportului.



32 Strângeți șurubul tijei pistonului barei de sprijin amortizor. Utilizați o cheie tubulară №17. Folosiți cheia hexagonală nr. H6. Folosiți o cheie de cuplu. Strângeți pînă la cuplul de 25 Nm.



Înlocuirea: ansamblu telescop arc – RENAULT Twingo I Van. Sfatul util de la experții AUTODOC:

- Asigurați-vă că arcul este poziționat corect. Evitați poziționarea incorectă a acestuia.

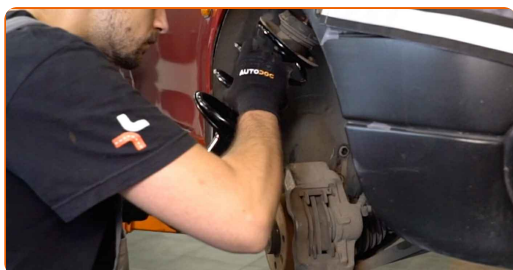
33 Decomprimați arcul.



34 Scoateți telescopul amortizorului în ansamblu.



35 Instalați bara de sprijin amortizor sub arcul roții.



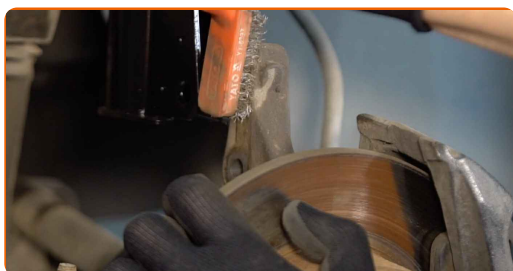
36 Înșurubați elementul de fixare superior al rulmentului de sarcină amortizor. Nu îl strângeți.



AUTODOC recomandă:

- RENAULT Twingo I Van – Pentru evitarea leziunilor, țineți bara de suspensie atunci când înșurubați șuruburile de fixare.

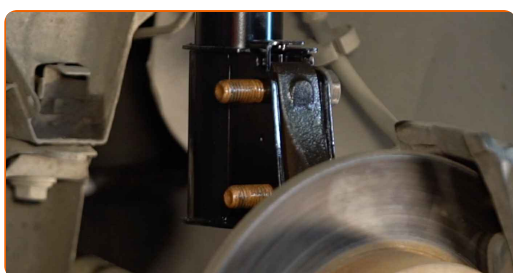
- 37** Tratați locul de montare al telescopului amortizorului pe portfuzetă. Folosiți o perie de sârmă. Folosiți spray WD-40.



- 38** Fixați bara de sprijin amortizor pe fuzetă.



- 39** Instalați șuruburile de fixare.



- 40** Îndepărtați suportul de sub fuzetă.

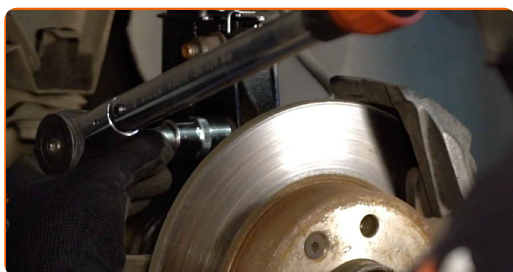
AUTODOC recomandă:

- Înlocuirea: ansamblu telescop arc – RENAULT Twingo I Van. Coborâți cricul de transmisie lin, fără smucituri, pentru a evita deteriorarea componentelor și a mecanismelor.

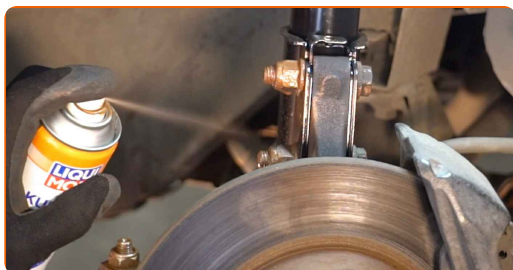
- 41** Înșurubați elementele de fixare ce unesc ansamblu amortizor la portfuzetă. Utilizați o cheie în combinație fixă №18. Utilizați o cheie tubulară №18.



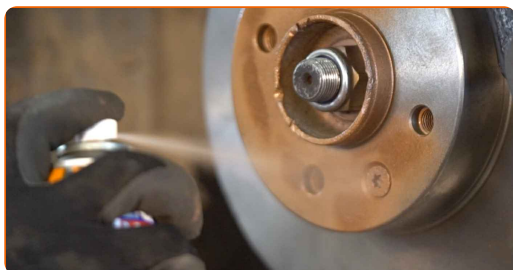
- 42** Strângeți elementele de fixare de jos ce unesc telescopul amortizorului de portfuzetă. Utilizați o cheie în combinație fixă №18. Utilizați o cheie tubulară №18. Folosiți o cheie de cuplu. Strângeți pînă la cuplul de 110 Nm.



- 43** Tratați elementele de fixare ale amortizorului telescopic. Folosiți unsoare de cupru.

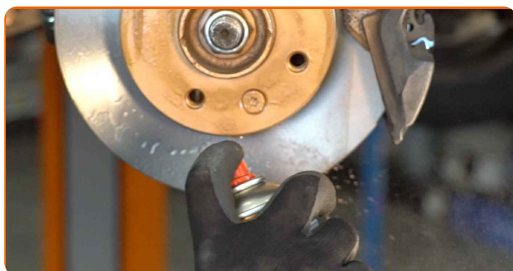


- 44** Tratați suprafața unde discul de frână intră în contact cu janta. Folosiți unsoare de cupru.



45

Curățați suprafața discului de frână. Folosiți un spray curățare frâne.

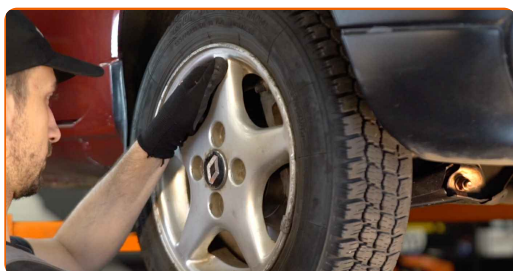


AUTODOC recomandă:

- Înlocuirea: ansamblu telescop arc – RENAULT Twingo I Van. După aplicarea spray-ului, așteptați câteva minute.

46

Montați roata.

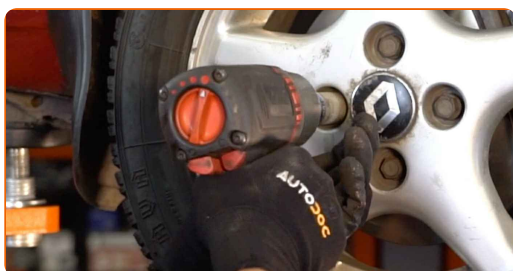


Înlocuirea: ansamblu telescop arc – RENAULT Twingo I Van. AUTODOC recomandă:

- Pentru a evita rănirea, susțineți roata atunci când înșurubați bolțurile de fixare.

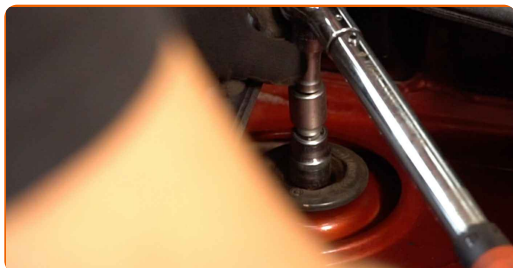
47

Înșurubați bolțurile roții. Folosiți o cheie tubulară de impact pentru roată #17.



48 Coborâți autovehiculul.

49 Înșurubați elementul de fixare superior al barei de sprijin amortizor. Utilizați o cheie tubulară №21. Folosiți cheia hexagonală nr. H6. Folosiți o cheie de cuplu. Strângeți pînă la cuplul de 60 Nm.



50 Tratați elementele de fixare ale suportului telescopului amortizorului. Folosiți unsoare de cupru.



51 Instalați capacul suportului telescopului amortizorului.



52 Îndepărtați husa de protecție.

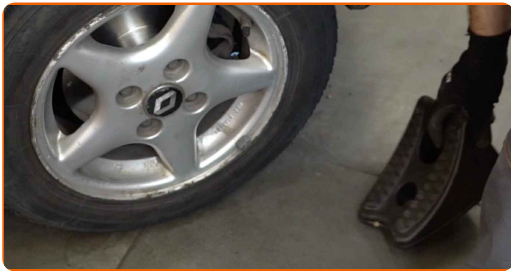
53 Închideți capota.

54 Strângeți șuruburile roții, în mod încrucișat. Folosiți o cheie de cuplu. Strângeți pînă la cuplul de 90 Nm.



55

Scoateți cricul și opritoarele de roată.



BRAVO! 

VIZUALIZAȚI MAI MULTE TUTORIALE

AUTODOC – PIESE DE SCHIMB DE CALITATE ȘI IEFTINE ONLINE

APLICAȚIA MOBILĂ AUTODOC: PRINDEȚI SUPER OFERTE, CUMPĂRAȚI COMOD



AUTODOC

GET IT ON Google Play

Download on the App Store

Download

O SELECȚIE VARIATĂ DE PIESE DE SCHIMB PENTRU MAȘINA DUMNEAVOASTRĂ

AMORTIZOARE: O GAMĂ VASTĂ

ⓘ ACT DE RENUNȚARE / DISCLAIMER:

Documentul conține numai recomandări generale care vă pot fi utile când efectuați acțiuni de reparație sau de înlocuire. Firma AUTODOC nu va fi răspunzătoare pentru nici o pierdere, rănire sau deteriorare a proprietății apărute în timpul procesului de reparație sau înlocuire din cauza unei aplicări sau interpretări greșite a informațiilor furnizate.

Firma AUTODOC nu este răspunzătoare pentru erorile sau ambiguitățile din acest manual. Informațiile sunt furnizate doar în scop informativ și nu pot înlocui instrucțiunile de la profesioniști.

Firma AUTODOC nu este răspunzătoare pentru utilizarea incorectă sau periculoasă a echipamentelor, sculelor și componentelor auto. Firma AUTODOC recomandă cu tărie să aveți grijă și să urmați instrucțiunile de siguranță când efectuați o reparație sau o înlocuire. Amintiți-vă: Utilizarea pieselor de calitate inferioară nu garantează siguranța rutieră.

© Copyright 2022 – Tot conținutul, în special textele, fotografiile și grafica, sunt protejate de drepturile de autor. Toate drepturile, inclusiv duplicarea, publicarea, editarea și traducerea, rămân rezervate, Firmei AUTODOC GmbH.