

AUTODOC CLUB

Cum să schimbați:
ansamblu telescop arc
din spate la **RENAULT**
TWINGO I caroserie
(S06_) | Ghid de înlocuire

TUTORIAL VIDEO SIMILAR



Acest video prezintă procedura de înlocuire a unei piese auto similare la un alt vehicul.

Important!

Această procedură de înlocuire poate fi utilizată pentru:
RENAULT TWINGO I caroserie (S06_) 1.2

Etapele pot varia ușor în funcție de construcția mașinii.

Acest tutorial a fost creat în baza procedurii de înlocuire a unei piese auto similare pentru: RENAULT TWINGO I (C06_) 1.2

ÎNLOCUIREA: ANSAMBLU TELESCOP ARC – RENAULT TWINGO I CAROSERIE (S06_). LISTA SCULELOR DE CARE VEȚI AVEA NEVOIE:



- Perie de sârmă
- Spray WD-40
- Vaselina pe bază de cupru
- Capăt cheie tubulară nr.13
- Capăt cheie tubulară nr.17
- Capăt cheie tubulară nr.18
- Chei tubulare de impact pentru prezoanele roților N°17
- Cheie cu clichet
- Cheie dinamometrică
- Cheie port tarod
- Șurubelniță phillips
- Cheie de amortizoare DD N°6,3
- Presă hidraulică pentru arcuri
- Cric hidraulic cutie de viteze
- Pană blocare roată

Cumpărați instrumente

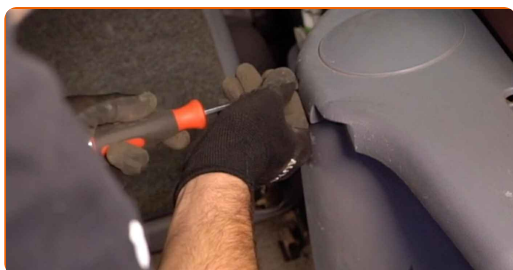
Înlocuirea: ansamblu telescop arc – RENAULT TWINGO I caroserie (S06_).
 Experții AUTODOC recomandă:

- Ambele telescoape ale amortizoarelor suspensiei spate trebuie înlocuite simultan.
- Procedura de înlocuire este identică pentru telescopul amortizorului stânga și dreapta a suspensiei spate.
- Toate lucrările trebuie făcute cu motorul oprit.

ÎNLOCUIREA: ANSAMBLU TELESCOP ARC – RENAULT TWINGO I CAROSERIE (S06_). EFECTUAȚI URMĂTORII PAȘI:

1 Deschideți capacul compartimentului pentru bagaje.

2 Deșurubați elementele de fixare ale panoului decorativ lateral din plastic. Folosiți o șurubelniță Phillips.



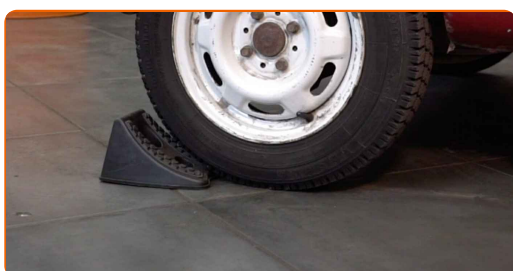
3 Curățați elementele de fixare ale suportului superior al telescopului amortizorului. Folosiți o perie de sârmă. Folosiți spray WD-40.



- 4** Slăbiți elementul de fixare superior al suportului telescopului amortizor. Utilizați o cheie tubulară №13. Folosiți o cheie cu clichet.



- 5** Securizați roțile cu un opritor de roată.



- 6** Slăbiți șuruburile de fixare a roții. Folosiți o cheie tubulară de impact pentru roată #17.



- 7** Ridicați partea din spate a vehiculului și fixați-l cu ajutorul unor suporturi.

- 8** Deșurubați bolțurile roților.

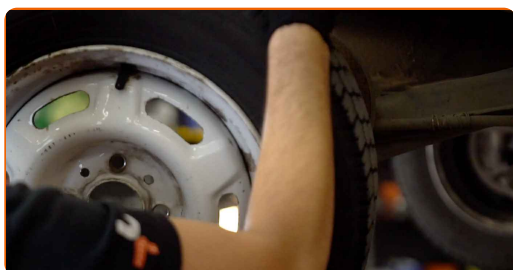


AUTODOC recomandă:

- Important! Țineți roata atunci când deșurubați șuruburile de fixare. RENAULT TWINGO I caroserie (S06_)

9

Scoateți roata.



10

Curățați elementele de fixare ale telescopului amortizorului. Folosiți o perie de sârmă. Folosiți spray WD-40.



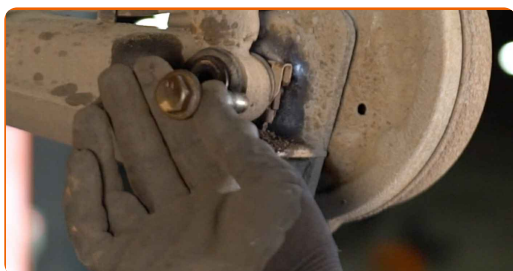
11

Deșurubați elementul de fixare inferior al barei de sprijin amortizor. Utilizați o cheie tubulară №18. Folosiți un port tarod.

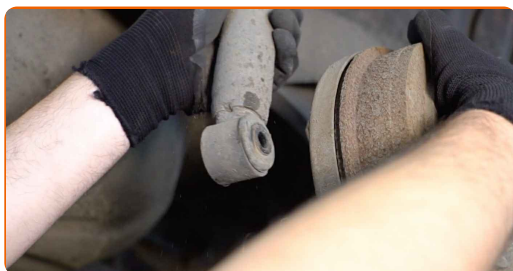


12

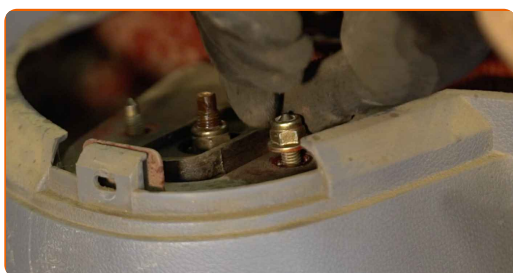
Scoateți șurubul de fixare.



13 Desprindeți partea de jos a ansamblului amortizor-arc.



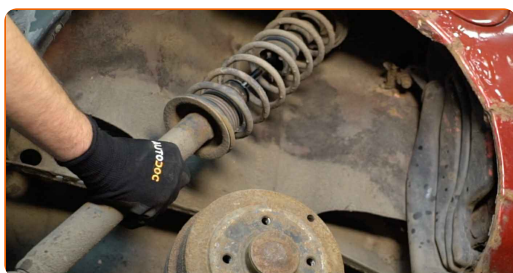
14 Deșurubați șurubul de fixare superior al barei de sprijin amortizor. Utilizați o cheie tubulară №13.



Înlocuirea: ansamblu telescop arc – RENAULT TWINGO I caroserie (S06_).
AUTODOC recomandă:

- Pentru a evita accidentările, susțineți telescopul amortizorului în timp ce desfaceți boțurile de fixare.

15 Extrageți bara de sprijin amortizor.



16 Montați bara de sprijin amortizor pe dispozitivul special pentru comprimarea arcurilor.



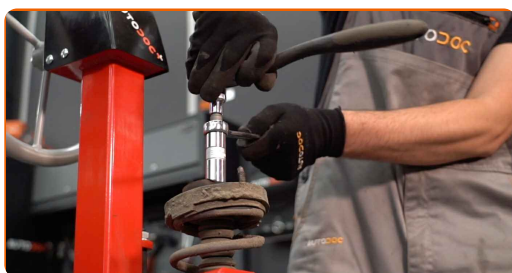
Înlocuirea: ansamblu telescop arc – RENAULT TWINGO I caroserie (S06_).
Profesioniștii recomandă:

- Rețineți că atunci când utilizați compresorul de arcuri, spirele arcului trebuie prinse în mod sigur, comprimându-l contemporan din partea opusă.
- Asigurați-vă că poziția arcului în interiorul suportului este corectă.
- Asigurați-vă că spirele arcurilor au intrat în mod ferm în manivelele de strângere.

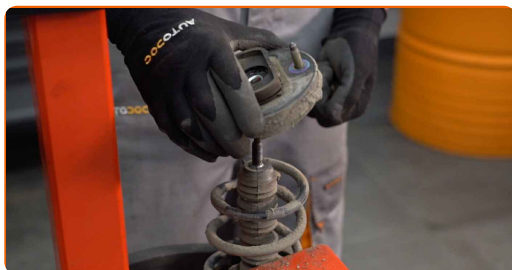
17 Comprimați arcul.



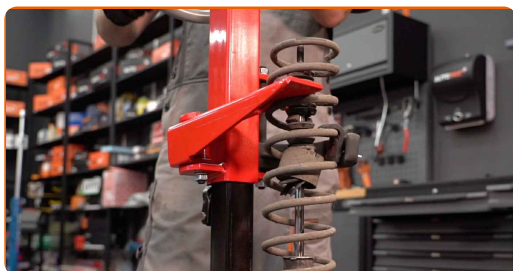
18 Deșurubați piulița tijeii suportului de amortizare. Folosiți o cheie de amortizoare DDN[®]6,3. Utilizați o cheie tubulară №17. Folosiți o cheie cu clichet.



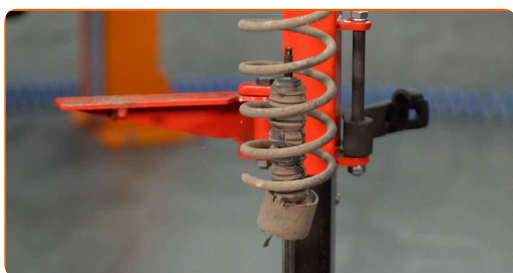
19 Îndepărtați suportul superior al barei de sprijin.



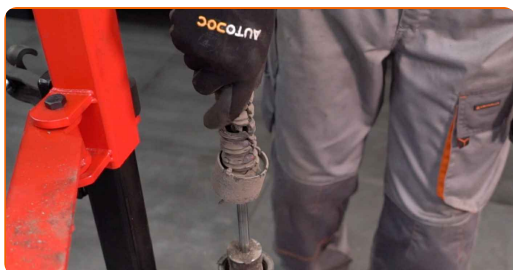
20 Slăbiți arcul elicoidal.



21 Îndepărtați arcul.



22 Îndepărtați capacul de praf și bara de protecție a amortizorului.



AUTODOC recomandă:

- Înlocuirea: ansamblu telescop arc – RENAULT TWINGO I caroserie (S06_). Verificați cu atenție suportul, burduful de protecție și limitatorul de șoc al amortizorului. Înlocuiți dacă este necesar.

23 Demontați vechiul amortizor de la presa hidraulică pentru arcuri.

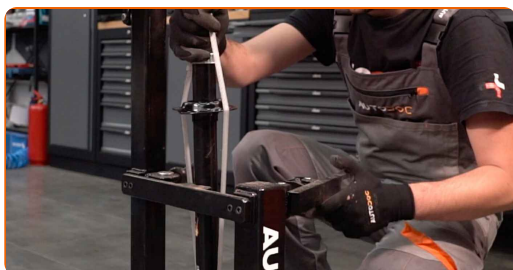


Înlocuirea: ansamblu telescop arc – RENAULT TWINGO I caroserie (S06_).
Sfatul util:

- Înainte de instalare, amortizorul trebuie pompat manual de 3-5 ori.

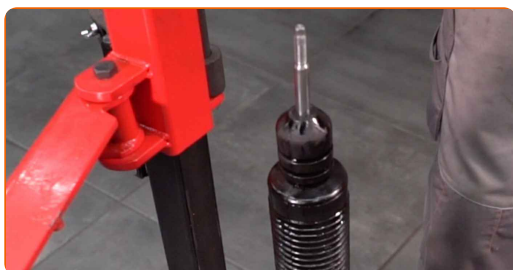
24

Instalați noul amortizor pe presa hidraulică pentru arcuri.



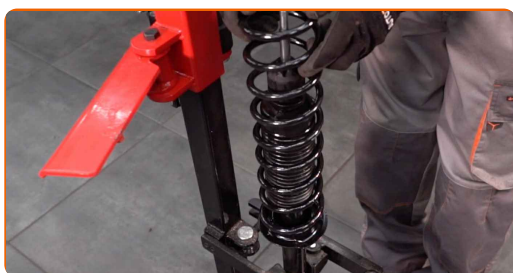
25

Instalați scutul de protecție contra prafului și limitatorul de săgeată dinamică pe noul amortizor.



26

Montați arcul pe amortizor.



27

Comprimați arcul.



28

Instalați suportul superior și rulmentul suportului.



29

Strângeți șurubul tijei pistonului barei de sprijin amortizor. Folosiți o cheie de amortizoare DDN[®]6,3. Utilizați o cheie tubulară N^o17. Folosiți o cheie de cuplu. Strângeți pînă la cuplul de 45 Nm.

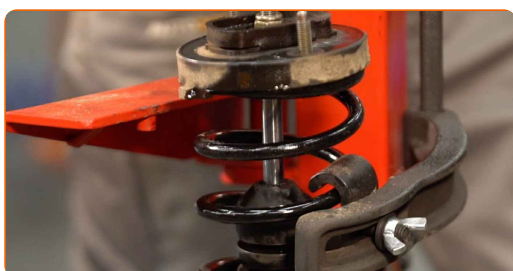


Înlocuirea: ansamblu telescop arc – RENAULT TWINGO I caroserie (S06_).
Sfatul util de la AUTODOC:

- Asigurați-vă că arcul este poziționat corect. Evitați poziționarea incorectă a acestuia.

30

Decomprimați arcul.



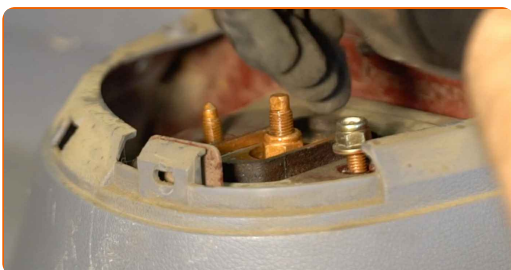
31 Scoateți telescopul amortizorului în ansamblu.



32 Instalați bara de sprijin amortizor sub arcul roții.



33 Înșurubați elementul de fixare superior al rulmentului de sarcină amortizor. Nu îl strângeți.



AUTODOC recomandă:

- Important! Țineți amortizorul atunci când înșurubați șuruburile de fixare.
RENAULT TWINGO I caroserie (S06_)

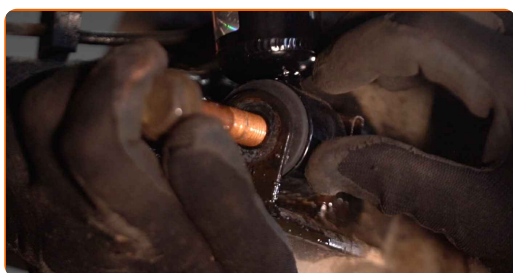
34 Curățați locurile de montare ale telescopului amortizorului. Folosiți o perie de sârmă. Folosiți spray WD-40.



35 Atașați partea de jos a ansamblului amortizor-arc.



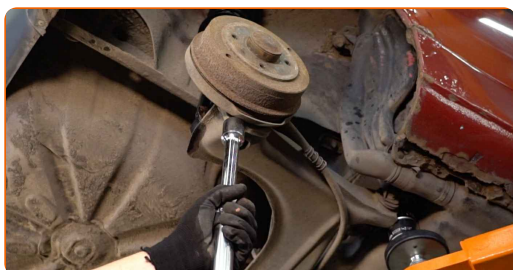
36 Instalați șurubul de fixare.



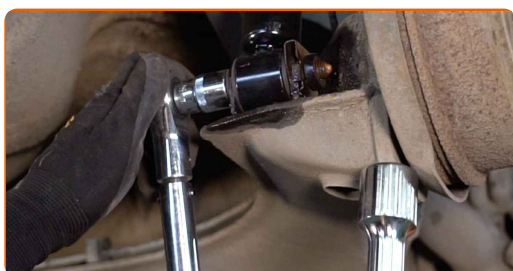
37 Înșurubați elementul de fixare de jos al ansamblului amortizor-arc. Utilizați o cheie tubulară №18.



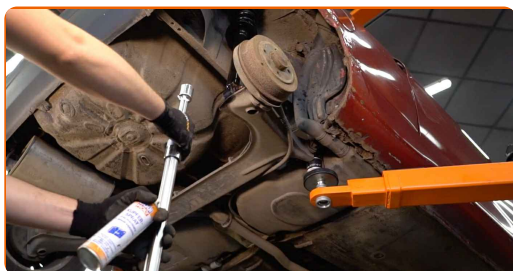
38 Susțineți bara de torsiune spate. Folosiți un cric hidraulic pentru cutia de viteze.



39 Strângeți elementul de fixare inferior al barei de sprijin amortizor. Utilizați o cheie tubulară №18. Folosiți o cheie de cuplu. Strângeți pînă la cuplul de 95 Nm.



40 Îndepărtați suportul de sub grinda punții din spate.



Înlocuirea: ansamblu telescop arc – RENAULT TWINGO I caroserie (S06_).
Sfatul util de la experții AUTODOC:

- Coborâți cricul hidraulic pentru cutia de viteze lent, fără zdruncinături, pentru a evita deteriorarea ansamblurilor și mecanismelor.

41 Tratați elementele de fixare ale amortizorului telescopic. Folosiți unsoare de cupru.



42 Tratați suprafața unde janta roții intră în contact cu tamburul de frână. Folosiți unsoare de cupru.



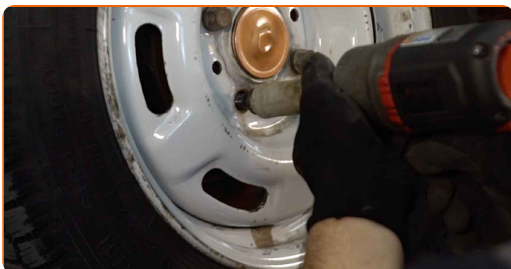
43 Montați roata.



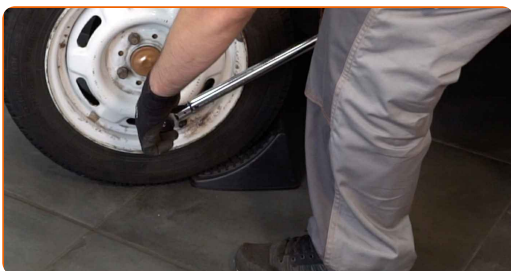
Înlocuirea: ansamblu telescop arc – RENAULT TWINGO I caroserie (S06_).
Sfatul util de la AUTODOC:

- Pentru a evita rănirea, susțineți roata atunci când înșurubați bolțurile de fixare.

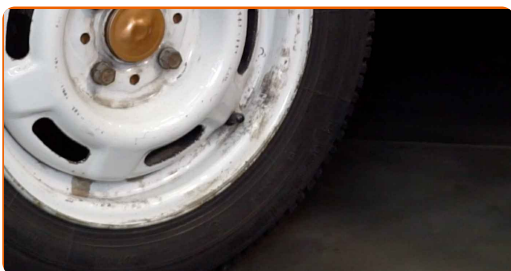
44 Înșurubați bolțurile roții. Folosiți o cheie tubulară de impact pentru roată #17.



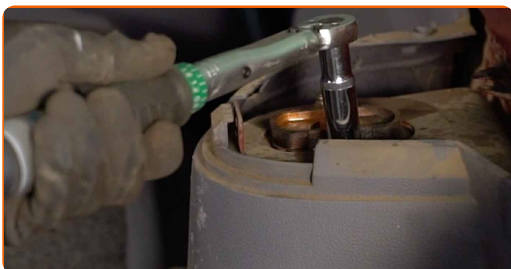
45 Așezați din nou vehiculul la sol și, lucrând în ordine încrucișată, strângeți șuruburile de fixare ale roții. Folosiți o cheie de cuplu. Strângeți pînă la cuplul de 90 Nm.



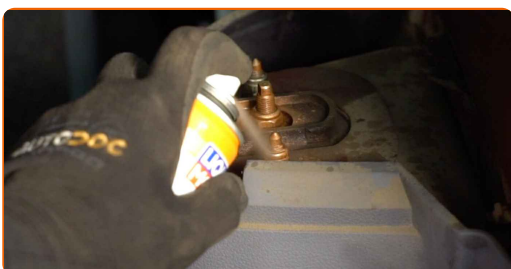
46 Scoateți cricul și opritoarele de roată.



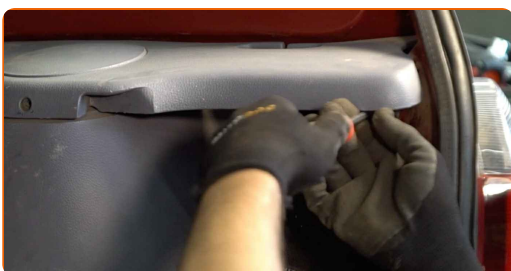
- 47** Înșurubați elementul de fixare superior al barei de sprijin amortizor. Utilizați o cheie tubulară №13. Folosiți o cheie de cuplu. Strângeți pînă la cuplul de 35 Nm.



- 48** Tratați elementele de fixare ale suportului telescopului amortizorului. Folosiți unsoare de cupru.



- 49** Înșurubați elementele de fixare ale panoului decorativ lateral din plastic. Folosiți o șurubelniță Phillips.



- 50** Închideți capacul compartimentului pentru bagaje.

BRAVO! 

VIZUALIZAȚI MAI MULTE TUTORIALE

AUTODOC – PIESE DE SCHIMB DE CALITATE ȘI IEFTINE ONLINE

APLICAȚIA MOBILĂ AUTODOC: PRINDEȚI SUPER OFERTE, CUMPĂRAȚI COMOD



+ AUTODOC

GET IT ON Google Play

Download on the App Store

Download

O SELECȚIE VARIATĂ DE PIESE DE SCHIMB PENTRU MAȘINA DUMNEAVOASTRĂ

AMORTIZOARE: O GAMĂ VASTĂ

ACT DE RENUNȚARE / DISCLAIMER:

Documentul conține numai recomandări generale care vă pot fi utile când efectuați acțiuni de reparație sau de înlocuire. Firma AUTODOC nu va fi răspunzătoare pentru nici o pierdere, rănire sau deteriorare a proprietății apărute în timpul procesului de reparație sau înlocuire din cauza unei aplicări sau interpretări greșite a informațiilor furnizate.

Firma AUTODOC nu este răspunzătoare pentru erorile sau ambiguitățile din acest manual. Informațiile sunt furnizate doar în scop informativ și nu pot înlocui instrucțiunile de la profesioniști.

Firma AUTODOC nu este răspunzătoare pentru utilizarea incorectă sau periculoasă a echipamentelor, sculelor și componentelor auto. Firma AUTODOC recomandă cu tărie să aveți grijă și să urmați instrucțiunile de siguranță când efectuați o reparație sau o înlocuire. Amintiți-vă: Utilizarea pieselor de calitate inferioară nu garantează siguranța rutieră.

© Copyright 2023 – Tot conținutul, în special textele, fotografiile și grafica, sunt protejate de drepturile de autor. Toate drepturile, inclusiv duplicarea, publicarea, editarea și traducerea, rămân rezervate, Firmei AUTODOC SE.