



Cum să schimbați:  
amortizor portbagaj la  
**RENAULT Scénic I**  
**(JA0/1, FA0)** | Ghid de  
înlocuire

## TUTORIAL VIDEO SIMILAR



Acest video prezintă procedura de înlocuire a unei piese auto similare la un alt vehicul.

### Important!

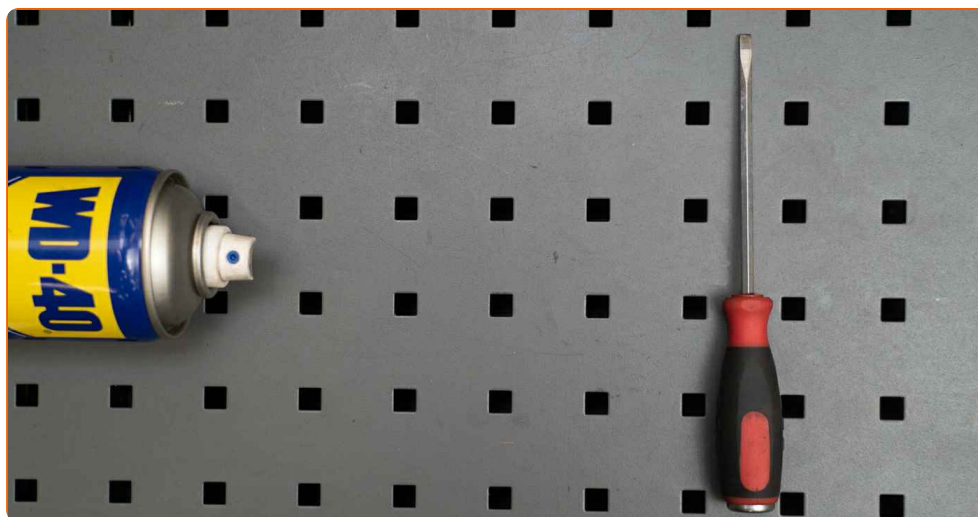
Această procedură de înlocuire poate fi utilizată pentru:

RENAULT Scénic I (JA0/1, FA0) 1.4 16V, RENAULT Scénic I (JA0/1, FA0) 2.0 16V, RENAULT Scénic I (JA0/1, FA0) 1.9 dTi, RENAULT Scénic I (JA0/1, FA0) 1.9 dCi, RENAULT Scénic I (JA0/1, FA0) 1.8 16V, RENAULT Scénic I (JA0/1, FA0) 1.6, RENAULT Scénic I (JA0/1, FA0) 1.9 D, RENAULT Scénic I (JA0/1, FA0) 1.6 BiFuel, RENAULT Scénic I (JA0/1, FA0) 1.6 BiFuel (JA04), RENAULT Scénic I (JA0/1, FA0) 1.6 (JA00, JA16, JA15, JA19, JA1V, JA2B, JA2C, JA0B)

Etapele pot varia ușor în funcție de construcția mașinii.

Acest tutorial a fost creat în baza procedurii de înlocuire a unei piese auto similare pentru: RENAULT Megane Scenic (JA) 1.6 16V

ÎNLOCUIREA: AMORTIZOR PORTBAGAJ – RENAULT  
SCÉNIC I (JA0/1, FA0). LISTA SCULELOR DE CARE VEȚI  
AVEA NEVOIE:



- Spray WD-40
- Surubelnită Dreaptă
- Cric hidraulic cutie de viteze

**Cumpărați instrumente**

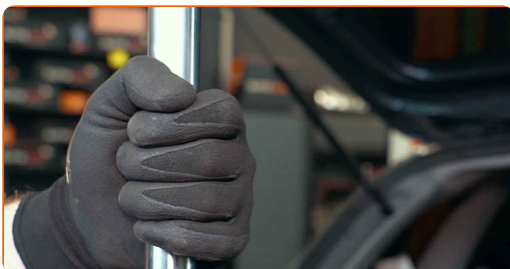
Înlocuirea: amortizor portbagaj – RENAULT Scénic I (JA0/1, FA0). Experții AUTODOC recomandă:

- Amortizoarele pe gaz ale portbagajului trebuie înlocuite simultan, atât drept, cât și stâng.
- Procedura de înlocuire este identică pentru amortizorul dreapta și amortizorul stânga a portbagajului.
- Vă rugăm să rețineți: toate lucrările la automobilul - RENAULT Scénic I (JA0/1, FA0) - trebuie efectuate cu motorul oprit.

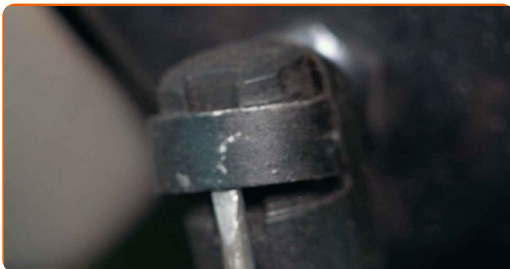
## ÎNLOCUIȚI ÎN URMĂTOAREA ORDINE:

**1** Deschideți capacul compartimentului pentru bagaje.

**2** Susțineți ușa portbagajului. Folosiți un cric hidraulic pentru cutia de viteze.



**3** Desfaceți inelul de siguranță ce unește amortizorul pe gaz la ușa portbagajului. Folosiți o șurubelniță dreaptă.

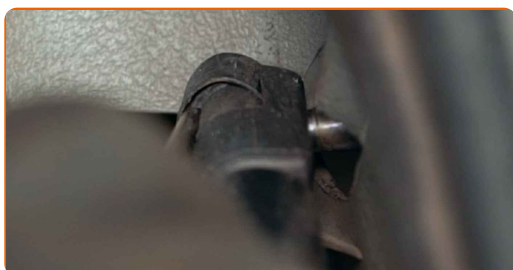


Înlocuirea: amortizor portbagaj – RENAULT Scénic I (JA0/1, FA0). Sfatul util:

- Pentru a evita rănirea, susțineți ușa portbagajului atunci când demontați amortizoarele pe gaz.

4

Desfaceți inelul de siguranță ce unește amortizorul pe gaz la caroseria mașinii. Folosiți o șurubelniță dreaptă.

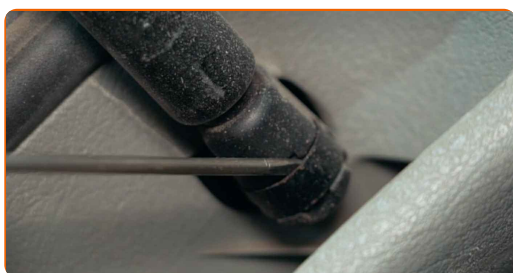


**AUTODOC recomandă:**

- Pentru a evita rănirea, susțineți ușa portbagajului atunci când demontați amortizoarele pe gaz.

5

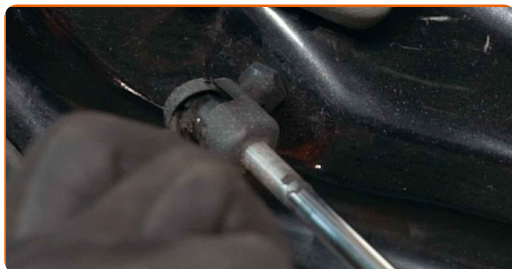
Desfaceți inelul de siguranță ce unește amortizorul pe gaz la caroseria mașinii. Folosiți o șurubelniță dreaptă.



Înlocuirea: amortizor portbagaj – RENAULT Scénic I (JA0/1, FA0). AUTODOC recomandă:

- Pentru a evita rănirea, susțineți ușa portbagajului atunci când demontați amortizoarele pe gaz.

6 Desfaceți inelul de siguranță ce unește amortizorul pe gaz la ușa portbagajului. Folosiți o șurubelniță dreaptă.



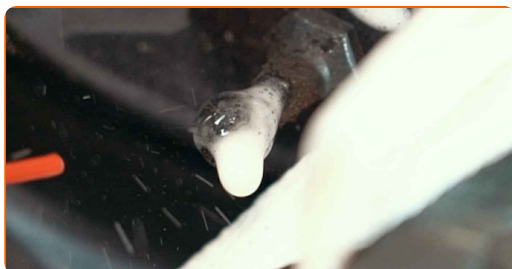
**AUTODOC recomandă:**

- Pentru a evita rănirea, susțineți ușa portbagajului atunci când demontați amortizoarele pe gaz.

7 Scoateți amortizorul pe gaz al ușii portbagajului.



8 Curățați locul de montare al amortizorului de portbagaj. Folosiți spray WD-40.



9 Instalați noul amortizor pe gaz al ușii portbagajului.

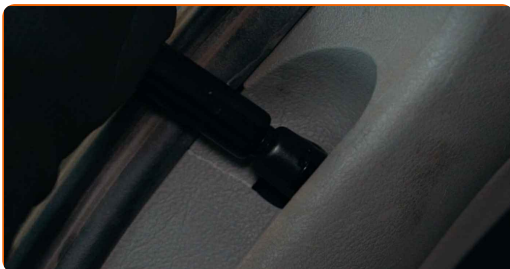


Înlocuirea: amortizor portbagaj – RENAULT Scénic I (JA0/1, FA0). Sfatul util de la AUTODOC:

- Pentru a evita rănirea, susțineți ușa portbagajului atunci când instalați amortizorul pe gaz.

10

Prindeți inelul de siguranță ce unește amortizorul pe gaz la caroseria mașinii.



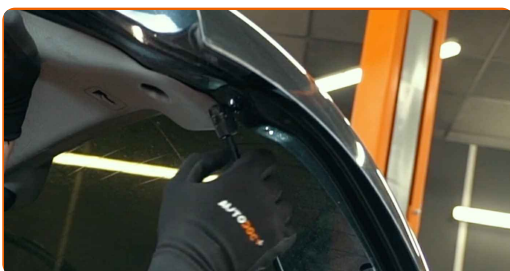
11

Prindeți inelul de siguranță ce unește amortizorul pe gaz la ușa portbagajului.



12

Prindeți inelul de siguranță ce unește amortizorul pe gaz la ușa portbagajului.



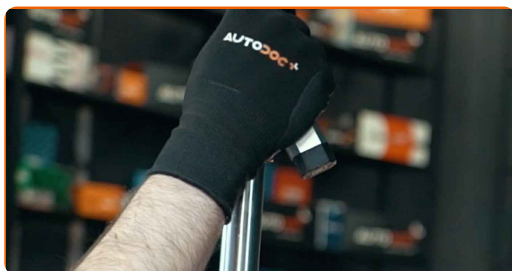
13

Prindeți inelul de siguranță ce unește amortizorul pe gaz la caroseria mașinii.



14

Scoateți cricul pentru cutia de viteze.



Înlocuirea: amortizor portbagaj – RENAULT Scénic I (JA0/1, FA0). Sfatul util:

- După instalare, verificați starea de funcționare a amortizoarelor pe gaz a ușii portbagajului.

15

Închideți capacul compartimentului pentru bagaje.

**BRAVO!** 

**VIZUALIZAȚI MAI MULTE TUTORIALE**



## AUTODOC – PIESE DE SCHIMB DE CALITATE ȘI IEFTINE ONLINE

APLICAȚIA MOBILĂ AUTODOC: PRINDEȚI SUPER OFERTE, CUMPĂRAȚI COMOD



**AUTODOC**<sup>+</sup>

GET IT ON  
**Google Play**

Download on the  
**App Store**

**Download**

**O SELECȚIE VARIATĂ DE PIESE DE SCHIMB PENTRU MAȘINA DUMNEAVOASTRĂ**

**AMORTIZOR PORTBAGAJ: O GAMĂ VASTĂ**

### **ACT DE RENUNȚARE / DISCLAIMER:**

Documentul conține numai recomandări generale care vă pot fi utile când efectuați acțiuni de reparație sau de înlocuire. Firma AUTODOC nu va fi răspunzătoare pentru nici o pierdere, rănire sau deteriorare a proprietății apărute în timpul procesului de reparație sau înlocuire din cauza unei aplicări sau interpretări greșite a informațiilor furnizate.

Firma AUTODOC nu este răspunzătoare pentru erorile sau ambiguitățile din acest manual. Informațiile sunt furnizate doar în scop informativ și nu pot înlocui instrucțiunile de la profesioniști.

Firma AUTODOC nu este răspunzătoare pentru utilizarea incorectă sau periculoasă a echipamentelor, sculelor și componentelor auto. Firma AUTODOC recomandă cu tărie să aveți grijă și să urmați instrucțiunile de siguranță când efectuați o reparație sau o înlocuire. Amintiți-vă: Utilizarea pieselor de calitate inferioară nu garantează siguranța rutieră.

© Copyright 2022 – Tot conținutul, în special textele, fotografiile și grafica, sunt protejate de drepturile de autor. Toate drepturile, inclusiv duplicarea, publicarea, editarea și traducerea, rămân rezervate, Firmei AUTODOC GmbH.