

# **AUTODOC CLUB**

Cum să schimbați: filtru  
polen la **RENAULT**  
**Megane II Van /**  
**Hatchback (KM0/2\_) |**  
Ghid de înlocuire

## TUTORIAL VIDEO SIMILAR



Acest video prezintă procedura de înlocuire a unei piese auto similare la un alt vehicul.

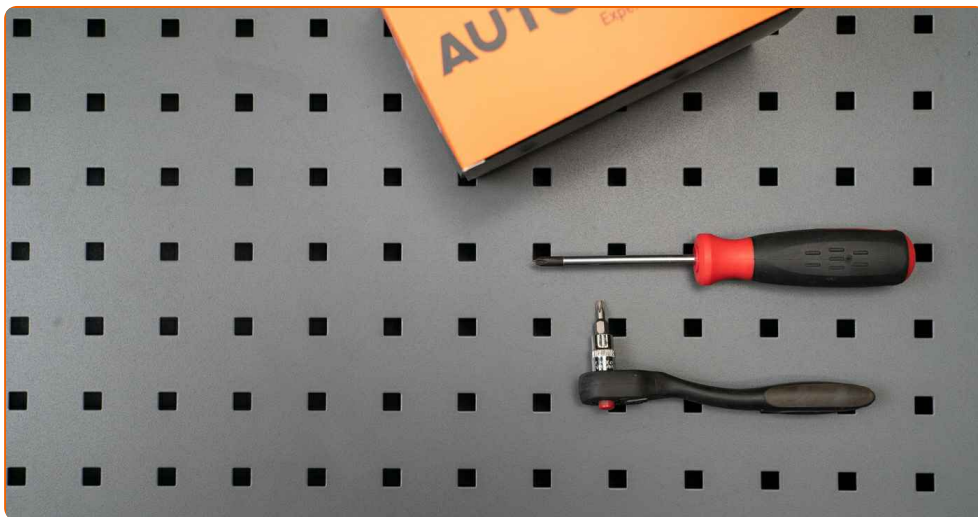
### Important!

Această procedură de înlocuire poate fi utilizată pentru:  
RENAULT Megane II Van / Hatchback (KM0/2\_) 1.5 dCi

Etapele pot varia ușor în funcție de construcția mașinii.

Acest tutorial a fost creat în baza procedurii de înlocuire a unei piese auto similare pentru: RENAULT MEGANE II limuzina (LM0/1\_) 1.4

ÎNLOCUIREA: FILTRU POLEN – RENAULT MEGANE II  
VAN / HATCHBACK (KM0/2\_). SCULELE DE CARE AȚI  
AVEA NEVOIE:



- Surubelnite Torx T20

- Surubelnită phillips

[Cumpărați instrumente](#)

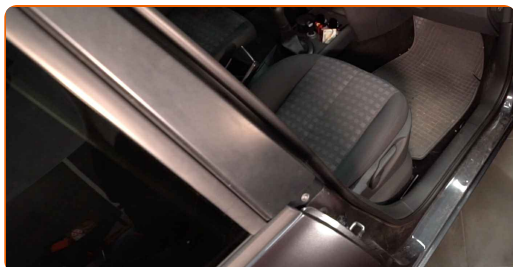
Înlocuirea: filtru polen – RENAULT Megane II Van / Hatchback (KM0/2\_).  
AUTODOC recomandă:

- Înlocuiți filtrul de habitacul cel puțin o dată la șase luni, la început de primăvară și toamnă.
- Respectați termenii, cerințele și recomandările de utilizare furnizate de către producător.
- În cazul în care fluxul de aer din interiorul habitaculului este redus drastic, înlocuiți filtrul înainte de intervenția de întreținere programată.
- Toate lucrările trebuie făcute cu motorul oprit.

## ÎNLOCUIREA: FILTRU POLEN – RENAULT MEGANE II VAN / HATCHBACK (KM0/2\_). UTILIZAȚI URMĂTOAREA PROCEDURĂ:

1

Deplasați scaunul pasagerului complet în spate.



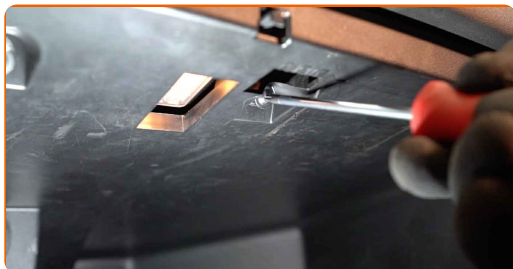
2

Ridicați, eliberați ușor din elementele de fixare și scoateți panoul decorativ lateral dinspre pasager.



3

Deșurubați șuruburile de fixare ale compartimentului pentru mănuși. Folosiți Torx T20.



4

Demontați capacul lateral al tabloului de bord.



Înlocuirea: filtru polen – RENAULT Megane II Van / Hatchback (KM0/2\_).  
Profesioniștii recomandă:

- Aveți grijă să nu deteriorați sistemul de airbag-uri.

5

Îndepărtați compartimentul de mănuși.

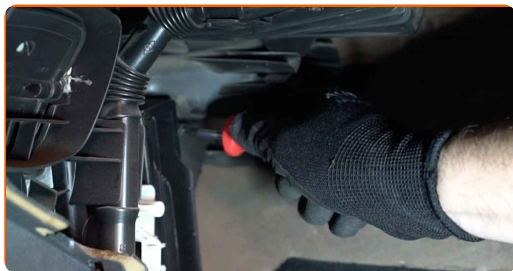


Înlocuirea: filtru polen – RENAULT Megane II Van / Hatchback (KM0/2\_).  
Sfatul util de la AUTODOC:

- Aveți grijă să nu deteriorați elementele de fixare ale torpedoului.

6

Deșurubați elementele de fixare ale filtrului de habitacul. Folosiți o șurubelniță Phillips.



7

Îndepărtați filtrul de habitacul.

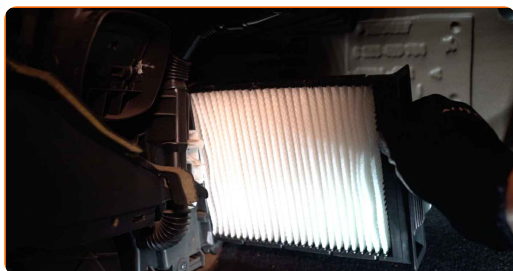


Înlocuirea: filtru polen – RENAULT Megane II Van / Hatchback (KM0/2\_).  
Sfatul util de la experții AUTODOC:

- Nu încercați să curățați și să re-utilizați filtrul. Acest lucru va avea efecte negative asupra calității aerului din habitacul.

8

Instalați filtrul de habitacul în suportul său.

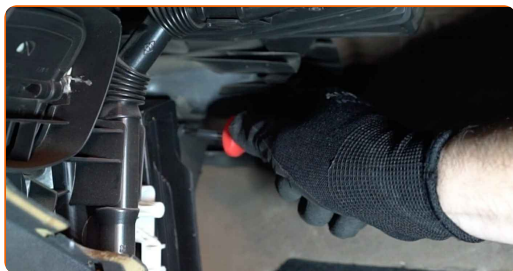


Înlocuirea: filtru polen – RENAULT Megane II Van / Hatchback (KM0/2\_).  
Sfatul util:

- Urmați direcția săgeții fluxului de aer de pe filtru.
- Înlocuirea: filtru polen – RENAULT Megane II Van / Hatchback (KM0/2\_).  
Asigurați-vă că poziționați corect elementul de filtrare. Evitați dezaxarea.
- Aveți grijă să folosiți numai filtre de bună calitate.

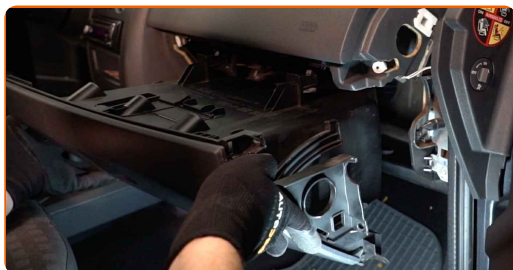
9

Înșurubați elementele de fixare ale filtrului de habitacul. Folosiți o șurubelniță Phillips.



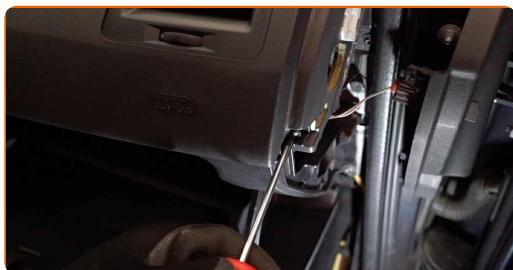
10

Instalați compartimentul pentru mănuși.



11

Înșurubați șuruburile de fixare ale compartimentului pentru mănuși. Folosiți Torx T20.



- 12** Instalați capacul lateral al tabloului de bord. Asigurați-vă că s-a produs un clic, care semnifică instalarea corectă în canelurile de fixare.



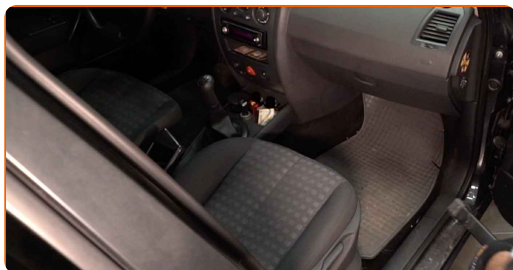
- 13** Instalați panoul decorativ lateral. Poziționați piesa conform șuruburilor de ghidare și strângeți elementele de fixare.



### AUTODOC recomandă:

- Înlocuirea: filtru polen – RENAULT Megane II Van / Hatchback (KM0/2\_). Nu utilizați forță excesivă în timpul instalării. Acest lucru poate deteriora elementele de fixare.

- 14** Aduceți scaunul pasagerului în poziția inițială.

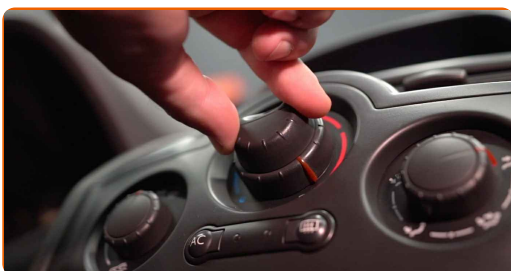


- 15** Porniți contactul.



16

Porniți sistemul de aer condiționat. Acest lucru este necesar pentru a vă asigura de funcționarea corespunzătoare a componentei.



17

Opriți contactul.

**BRAVO!** 

[VIZUALIZAȚI MAI MULTE TUTORIALE](#)

## AUTODOC – PIESE DE SCHIMB DE CALITATE ȘI IEFTINE ONLINE

APLICAȚIA MOBILĂ AUTODOC: PRINDEȚI SUPER OFERTE, CUMPĂRAȚI COMOD



**AUTODOC**

GET IT ON Google Play

Download on the App Store

Download

**O SELECȚIE VARIATĂ DE PIESE DE SCHIMB PENTRU MAȘINA DUMNEAVOASTRĂ**

**FILTRU POLEN: O GAMĂ VASTĂ**

### **ⓘ ACT DE RENUNȚARE / DISCLAIMER:**

Documentul conține numai recomandări generale care vă pot fi utile când efectuați acțiuni de reparație sau de înlocuire. Firma AUTODOC nu va fi răspunzătoare pentru nici o pierdere, rănire sau deteriorare a proprietății apărute în timpul procesului de reparație sau înlocuire din cauza unei aplicări sau interpretări greșite a informațiilor furnizate.

Firma AUTODOC nu este răspunzătoare pentru erorile sau ambiguitățile din acest manual. Informațiile sunt furnizate doar în scop informativ și nu pot înlocui instrucțiunile de la profesioniști.

Firma AUTODOC nu este răspunzătoare pentru utilizarea incorectă sau periculoasă a echipamentelor, sculelor și componentelor auto. Firma AUTODOC recomandă cu tărie să aveți grijă și să urmați instrucțiunile de siguranță când efectuați o reparație sau o înlocuire. Amintiți-vă: Utilizarea pieselor de calitate inferioară nu garantează siguranța rutieră.

© Copyright 2022 – Tot conținutul, în special textele, fotografiile și grafica, sunt protejate de drepturile de autor. Toate drepturile, inclusiv duplicarea, publicarea, editarea și traducerea, rămân rezervate, Firmei AUTODOC GmbH.