



Cum să schimbați: filtru
polen la **RENAULT**
Megane II Hatchback
(BM, CM) | Ghid de
înlocuire

TUTORIAL VIDEO SIMILAR



Acest video prezintă procedura de înlocuire a unei piese auto similare la un alt vehicul.

Important!

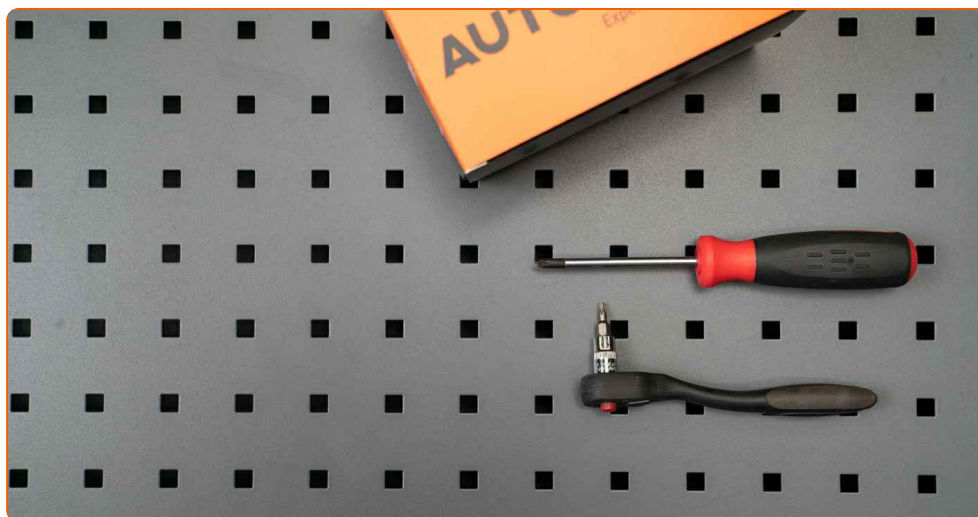
Această procedură de înlocuire poate fi utilizată pentru:

RENAULT Megane II Hatchback (BM, CM) 1.4 16V, RENAULT Megane II Hatchback (BM, CM) 1.6 16V, RENAULT Megane II Hatchback (BM, CM) 2.0 16V, RENAULT Megane II Hatchback (BM, CM) 1.5 dCi, RENAULT Megane II Hatchback (BM, CM) 1.9 dCi, RENAULT Megane II Hatchback (BM, CM) 1.5 dCi (BM02, BM13, BM2A, CM02, CM13), RENAULT Megane II Hatchback (BM, CM) 2.0 Renault Sport, RENAULT Megane II Hatchback (BM, CM) 2.0 16V Turbo, RENAULT Megane II Hatchback (BM, CM) 1.5 dCi (BM1F, CM1F), RENAULT Megane II Hatchback (BM, CM) 1.5 dCi (BM1E, CM1E), RENAULT Megane II Hatchback (BM, CM) 2.0 dCi, RENAULT Megane II Hatchback (BM, CM) 1.5 dCi (BM16, CM16), RENAULT Megane II Hatchback (BM, CM) 1.6, RENAULT Megane II Hatchback (BM, CM) 1.6 Flex-Fuel, RENAULT Megane II Hatchback (BM, CM) 2.0

Etapele pot varia ușor în funcție de construcția mașinii.

Acest tutorial a fost creat în baza procedurii de înlocuire a unei piese auto similare pentru: RENAULT Megane II Sedan (LM) 1.4

ÎNLOCUIREA: FILTRU POLEN – RENAULT MEGANE II
HATCHBACK (BM, CM). SCULELE DE CARE AȚI AVEA
NEVOIE:



• Surubelnite Torx T20

• Surubelnită phillips

Cumpărați instrumente

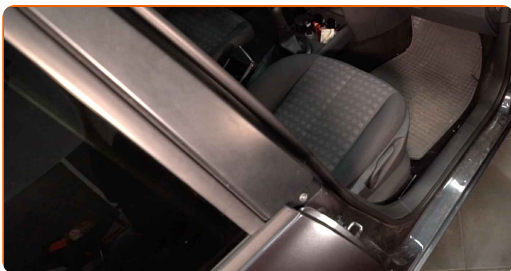
Înlocuirea: filtru polen – RENAULT Megane II Hatchback (BM, CM). AUTODOC recomandă:

- Înlocuiți filtrul de habitacul cel puțin o dată la șase luni, la început de primăvară și toamnă.
- Respectați termenii, cerințele și recomandările de utilizare furnizate de către producător.
- În cazul în care fluxul de aer din interiorul habitaculului este redus drastic, înlocuiți filtrul înainte de intervenția de întreținere programată.
- Toate lucrările trebuie făcute cu motorul oprit.

ÎNLOCUIREA: FILTRU POLEN – RENAULT MEGANE II HATCHBACK (BM, CM). UTILIZAȚI URMĂTOAREA PROCEDURĂ:

1

Deplasați scaunul pasagerului complet în spate.



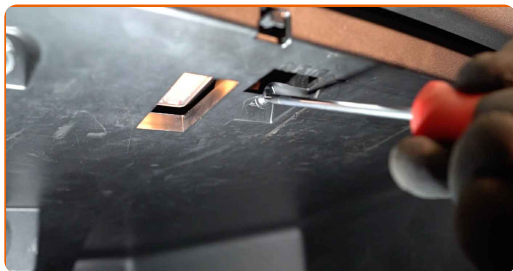
2

Ridicați, eliberați ușor din elementele de fixare și scoateți panoul decorativ lateral dinspre pasager.



3

Deșurubați șuruburile de fixare ale compartimentului pentru mănuși. Folosiți Torx T20.



4

Demontați capacul lateral al tabloului de bord.



Înlocuirea: filtru polen – RENAULT Megane II Hatchback (BM, CM).
Profesioniștii recomandă:

- Aveți grijă să nu deteriorați sistemul de airbag-uri.

5

Îndepărtați compartimentul de mănuși.

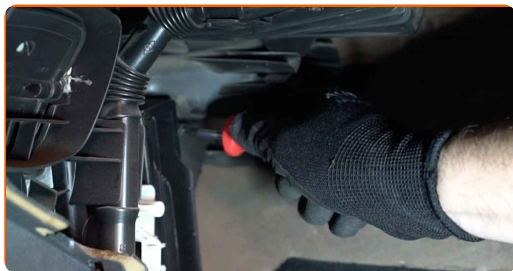


Înlocuirea: filtru polen – RENAULT Megane II Hatchback (BM, CM). Sfatul util
de la AUTODOC:

- Aveți grijă să nu deteriorați elementele de fixare ale torpedoului.

6

Deșurubați elementele de fixare ale filtrului de habitacul. Folosiți o șurubelniță Phillips.



7

Îndepărtați filtrul de habitacul.

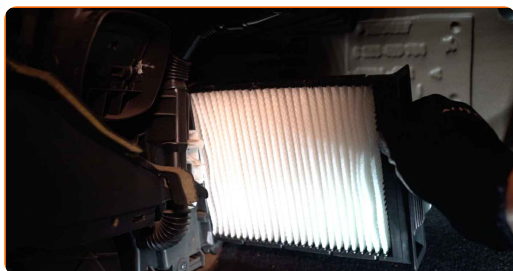


Înlocuirea: filtru polen – RENAULT Megane II Hatchback (BM, CM). Sfatul util de la experții AUTODOC:

- Nu încercați să curățați și să re-utilizați filtrul. Acest lucru va avea efecte negative asupra calității aerului din habitacul.

8

Instalați filtrul de habitacul în suportul său.

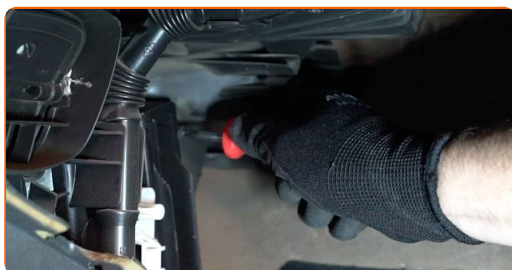


Înlocuirea: filtru polen – RENAULT Megane II Hatchback (BM, CM). Sfatul util:

- Urmați direcția săgeții fluxului de aer de pe filtru.
- Înlocuirea: filtru polen – RENAULT Megane II Hatchback (BM, CM). Asigurați-vă că poziționați corect elementul de filtrare. Evitați dezaxarea.
- Aveți grijă să folosiți numai filtre de bună calitate.

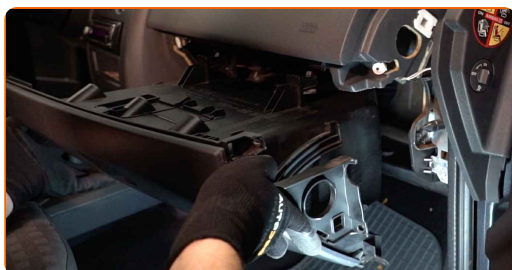
9

Înșurubați elementele de fixare ale filtrului de habitacu. Folosiți o șurubelniță Phillips.



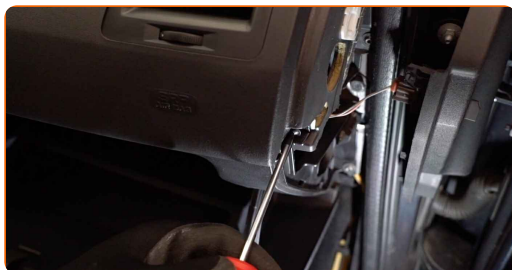
10

Instalați compartimentul pentru mănuși.



11

Înșurubați șuruburile de fixare ale compartimentului pentru mănuși. Folosiți Torx T20.



- 12** Instalați capacul lateral al tabloului de bord. Asigurați-vă că s-a produs un clic, care semnifică instalarea corectă în canelurile de fixare.



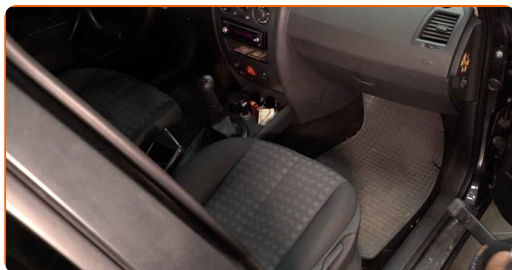
- 13** Instalați panoul decorativ lateral. Poziționați piesa conform șuruburilor de ghidare și strângeți elementele de fixare.



AUTODOC recomandă:

- Înlocuirea: filtru polen – RENAULT Megane II Hatchback (BM, CM). Nu utilizați forță excesivă în timpul instalării. Acest lucru poate deteriora elementele de fixare.

- 14** Aduceți scaunul pasagerului în poziția inițială.



- 15** Porniți contactul.

16

Porniți sistemul de aer condiționat. Acest lucru este necesar pentru a vă asigura de funcționarea corespunzătoare a componentei.



17

Opriți contactul.

BRAVO! 

VIZUALIZAȚI MAI MULTE TUTORIALE

AUTODOC – PIESE DE SCHIMB DE CALITATE ȘI IEFTINE ONLINE

APLICAȚIA MOBILĂ AUTODOC: PRINDEȚI SUPER OFERTE, CUMPĂRAȚI COMOD



AUTODOC+

GET IT ON
Google Play

Download on the
App Store

Download

O SELECȚIE VARIATĂ DE PIESE DE SCHIMB PENTRU MAȘINA DUMNEAVOASTRĂ

FILTRU POLEN: O GAMĂ VASTĂ

ACT DE RENUNȚARE / DISCLAIMER:

Documentul conține numai recomandări generale care vă pot fi utile când efectuați acțiuni de reparație sau de înlocuire. Firma AUTODOC nu va fi răspunzătoare pentru nici o pierdere, rănire sau deteriorare a proprietății apărute în timpul procesului de reparație sau înlocuire din cauza unei aplicări sau interpretări greșite a informațiilor furnizate.

Firma AUTODOC nu este răspunzătoare pentru erorile sau ambiguitățile din acest manual. Informațiile sunt furnizate doar în scop informativ și nu pot înlocui instrucțiunile de la profesioniști.

Firma AUTODOC nu este răspunzătoare pentru utilizarea incorectă sau periculoasă a echipamentelor, sculelor și componentelor auto. Firma AUTODOC recomandă cu tărie să aveți grijă și să urmați instrucțiunile de siguranță când efectuați o reparație sau o înlocuire. Amintiți-vă: Utilizarea pieselor de calitate inferioară nu garantează siguranța rutieră.

© Copyright 2021 – Tot conținutul, în special textele, fotografiile și grafica, sunt protejate de drepturile de autor. Toate drepturile, inclusiv duplicarea, publicarea, editarea și traducerea, rămân rezervate, Firmei AUTODOC GmbH.