

AUTODOC CLUB

Cum să schimbați:
amortizoare din spate la

RENAULT MEGANE II

Coupé-Cabriolet

(EM0/1_) | Ghid de

înlocuire

TUTORIAL VIDEO SIMILAR



Acest video prezintă procedura de înlocuire a unei piese auto similare la un alt vehicul.

Important!

Această procedură de înlocuire poate fi utilizată pentru:

RENAULT MEGANE II Coupé-Cabriolet (EM0/1_) 1.6, RENAULT MEGANE II Coupé-Cabriolet (EM0/1_) 2.0, RENAULT MEGANE II Coupé-Cabriolet (EM0/1_) 1.9 dCi, RENAULT MEGANE II Coupé-Cabriolet (EM0/1_) 2.0 16V Turbo, RENAULT MEGANE II Coupé-Cabriolet (EM0/1_) 2.0 dCi, RENAULT MEGANE II Coupé-Cabriolet (EM0/1_) 1.5 dCi, RENAULT MEGANE II Coupé-Cabriolet (EM0/1_) 1.6 16V

Etapele pot varia ușor în funcție de construcția mașinii.

Acest tutorial a fost creat în baza procedurii de înlocuire a unei piese auto similare pentru: RENAULT SCÉNIC II (JM0/1_) 1.9 dCi

**ÎNLOCUIREA: AMORTIZOARE – RENAULT MEGANE II
COUPÉ-CABRIOLET (EM0/1_). LISTA SCULELOR DE
CARE VEȚI AVEA NEVOIE:**



- Perie de sârmă
- Spray WD-40
- Vaselina pe bază de cupru
- Cheie combinată №18
- Capăt cheie tubulară nr.10
- Capăt cheie tubulară nr.16
- Capăt cheie tubulară nr.18
- Chei tubulare de impact pentru prezoanele roților №19
- Cheie cu clichet
- Cheie dinamometrică
- Cheie port tarod
- Rangă metalică
- Cric hidraulic cutie de viteze
- Pană blocare roată

Cumpărați instrumente

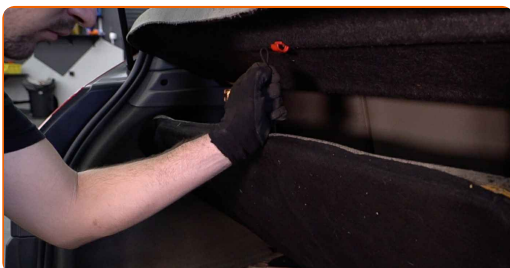
Înlocuirea: amortizoare – RENAULT MEGANE II Coupé-Cabriolet (EM0/1_).
 Experții AUTODOC recomandă:

- Ambele amortizoare ale suspensiei spate trebuie înlocuite simultan.
- Procedura de înlocuire este identică pentru amortizorul stâng și cel drept a suspensiei spate.
- Toate lucrările trebuie făcute cu motorul oprit.

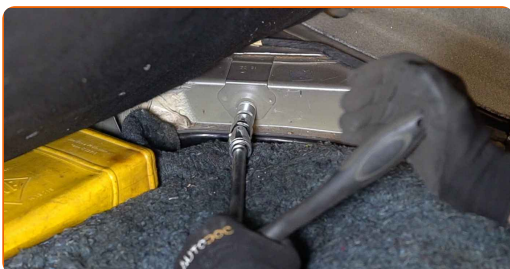
ÎNLOCUIREA: AMORTIZOARE – RENAULT MEGANE II COUPÉ-CABRIOLET (EM0/1_). EFECTUAȚI URMĂTORII PAȘI:

1 Deschideți capacul compartimentului pentru bagaje.

2 Ridicați căptușeala de jos a portbagajului.



3 Deșurubați elementul de fixare superior al amortizorului. Utilizați o cheie tubulară №16. Folosiți o cheie cu clichet.



4 Securizați roțile cu un opritor de roată.



5 Slăbiți șuruburile de fixare a roții. Folosiți o cheie tubulară de impact pentru roată #19.



6 Ridicați partea din spate a vehiculului și fixați-l cu ajutorul unor suporturi.

7 Deșurubați bolțurile roților.



Înlocuirea: amortizoare – RENAULT MEGANE II Coupé-Cabriolet (EM0/1_).
AUTODOC recomandă:

- Pentru a evita accidentările, susțineți roata atunci când deșurubați bolțurile.

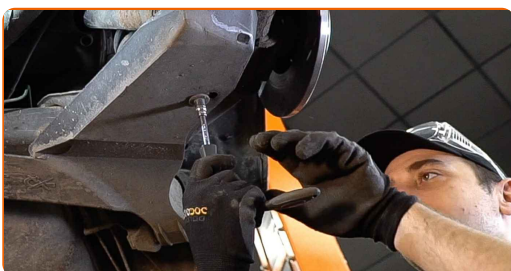
8

Scoateți roata.



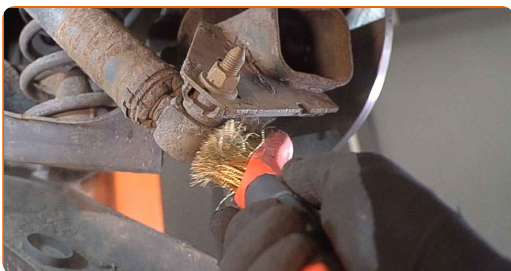
9

Deșurbați elementul de fixare al panoului protector din plastic al axei spate. Utilizați o cheie tubulară №10. Folosiți o cheie cu clichet.



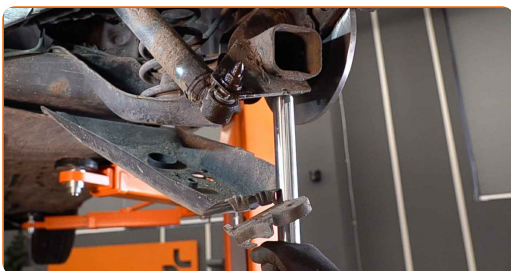
10

Curățați elementele de fixare ale amortizorului. Folosiți o perie de sârmă. Folosiți spray WD-40.



11

Susțineți bara de torsiune spate. Folosiți un cric hidraulic pentru cutia de viteze.



12 Înșurubați elementul de fixare inferior al amortizorului. Utilizați o cheie tubulară №18. Folosiți un port tarod.



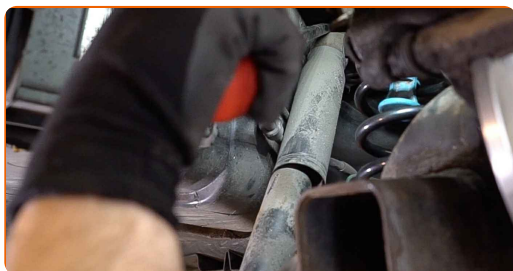
AUTODOC recomandă:

- Important! Țineți amortizorul atunci când deșurubați șuruburile de fixare.
RENAULT MEGANE II Coupé-Cabriolet (EM0/1_)

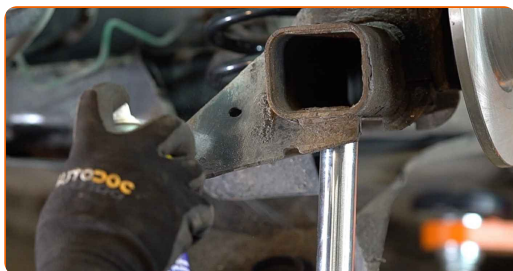
13 Scoateți șurubul de fixare. Utilizați o cheie tubulară №16.



14 Îndepărtați amortizorul. Folosiți o rangă.



15 Curățați suporturile amortizoarelor. Folosiți o perie de sârmă. Folosiți spray WD-40.

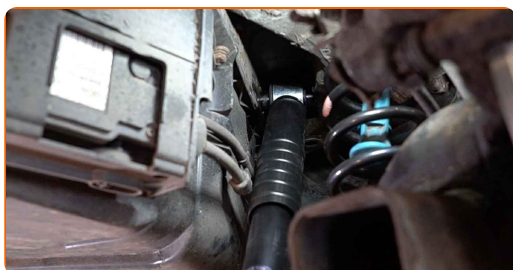


Înlocuirea: amortizoare – RENAULT MEGANE II Coupé-Cabriolet (EM0/1_).
Profesioniștii recomandă:

- Înainte de instalare, amortizorul trebuie pompat manual de 3-5 ori.

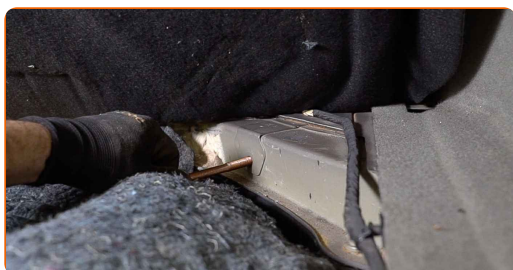
16

Amplasați amortizorul sub aripa roții și fixați-l.



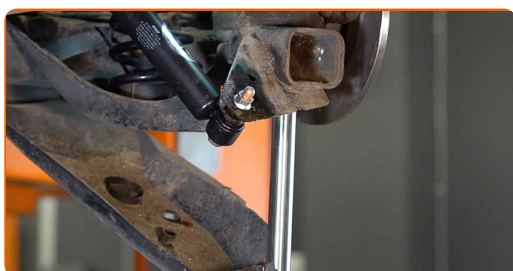
17

Instalați șuruburile de fixare.



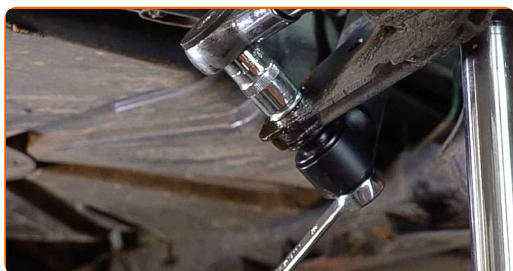
18

Ridicați cricul hidraulic pentru cutii de viteze cu 10-15 cm.



19

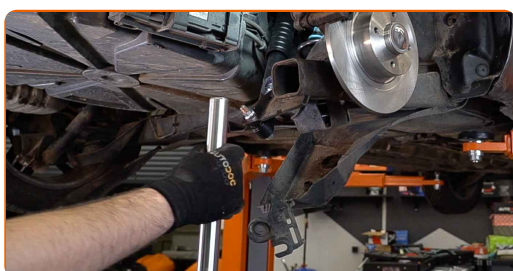
Strângeți elementul de fixare inferior al amortizorului. Utilizați o cheie în combinație fixă N°18. Utilizați o cheie tubulară N°18. Folosiți o cheie de cuplu. Strângeți pînă la cuplul de 105 Nm.



- 20** Strângeți elementul de fixare superior al amortizorului. Utilizați o cheie tubulară №16. Folosiți o cheie de cuplu. Strângeți pînă la cuplul de 62 Nm.



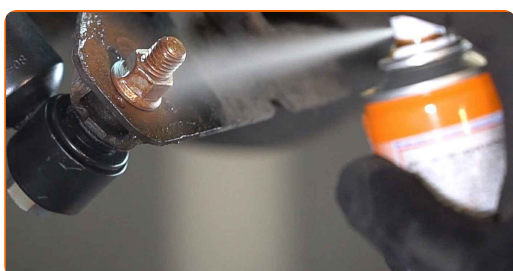
- 21** Îndepărtați suportul de sub grinda punții din spate.



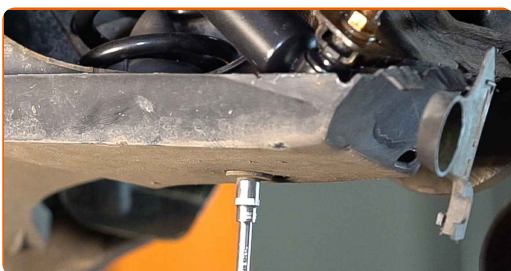
AUTODOC recomandă:

- Înlocuirea: amortizoare – RENAULT MEGANE II Coupé-Cabriolet (EM0/1_). Coborâți cricul de transmisie lin, fără smucituri, pentru a evita deteriorarea componentelor și a mecanismelor.

- 22** Tratați elementele de fixare ale amortizorului. Folosiți unsoare de cupru.



- 23** Strângeți elementele de fixare ale panoului protector din plastic al axei spate. Utilizați o cheie tubulară №10. Folosiți o cheie cu clichet.



- 24** Tratați suprafața unde discul de frână intră în contact cu janta. Folosiți unsoare de cupru.



- 25** Montați roata.



Înlocuirea: amortizoare – RENAULT MEGANE II Coupé-Cabriolet (EM0/1_).
Experții AUTODOC recomandă:

- Pentru a evita rănirea, susțineți roata atunci când înșurubați bolțurile de fixare.

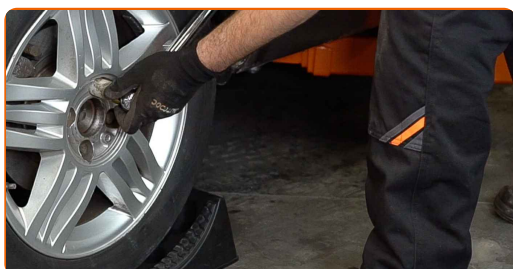
26

Înșurubați bolțurile roții. Folosiți o cheie tubulară de impact pentru roată #19.



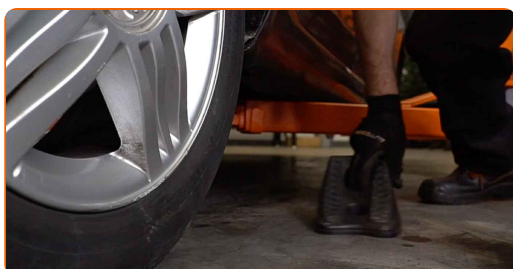
27

Așezați din nou vehiculul la sol și, lucrând în ordine încrucișată, strângeți șuruburile de fixare ale roții. Folosiți o cheie de cuplu. Strângeți pînă la cuplul de 110 Nm.



28

Scoateți cricul și opritoarele de roată.



29

Lăsați în jos căptușeala de jos a portbagajului.



30

Închideți capacul compartimentului pentru bagaje.

BRAVO! 

VIZUALIZAȚI MAI MULTE TUTORIALE

AUTODOC – PIESE DE SCHIMB DE CALITATE ȘI IEFTINE ONLINE

APLICAȚIA MOBILĂ AUTODOC: PRINDEȚI SUPER OFERTE, CUMPĂRAȚI COMOD



+ AUTODOC

GET IT ON
Google Play

Download on the
App Store

Download

O SELECȚIE VARIATĂ DE PIESE DE SCHIMB PENTRU MAȘINA DUMNEAVOASTRĂ

AMORTIZOARE: O GAMĂ VASTĂ

i ACT DE RENUNȚARE / DISCLAIMER:

Documentul conține numai recomandări generale care vă pot fi utile când efectuați acțiuni de reparație sau de înlocuire. Firma AUTODOC nu va fi răspunzătoare pentru nici o pierdere, rănire sau deteriorare a proprietății apărute în timpul procesului de reparație sau înlocuire din cauza unei aplicări sau interpretări greșite a informațiilor furnizate.

Firma AUTODOC nu este răspunzătoare pentru erorile sau ambiguitățile din acest manual. Informațiile sunt furnizate doar în scop informativ și nu pot înlocui instrucțiunile de la profesioniști.

Firma AUTODOC nu este răspunzătoare pentru utilizarea incorectă sau periculoasă a echipamentelor, sculelor și componentelor auto. Firma AUTODOC recomandă cu tărie să aveți grijă și să urmați instrucțiunile de siguranță când efectuați o reparație sau o înlocuire. Amintiți-vă: Utilizarea pieselor de calitate inferioară nu garantează siguranța rutieră.

© Copyright 2023 – Tot conținutul, în special textele, fotografiile și grafica, sunt protejate de drepturile de autor. Toate drepturile, inclusiv duplicarea, publicarea, editarea și traducerea, rămân rezervate, Firmei AUTODOC SE.