



Cum să schimbați: filtru
aer la **RENAULT Megane**
II caroserie
inchisa/combi (KM_) |
Ghid de înlocuire

TUTORIAL VIDEO SIMILAR



Acest video prezintă procedura de înlocuire a unei piese auto similare la un alt vehicul.

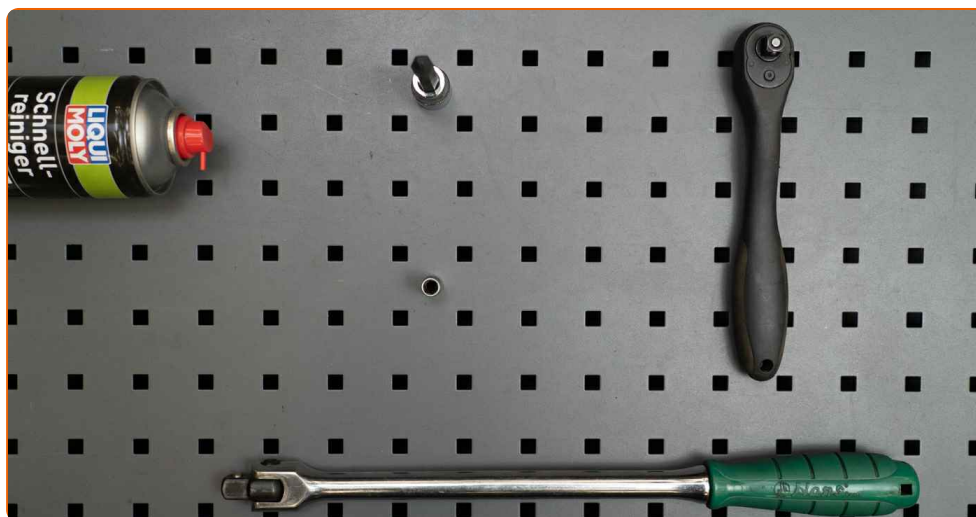
Important!

Această procedură de înlocuire poate fi utilizată pentru:
RENAULT Megane II caroserie inchisa/combi (KM_) 1.6 (KM0C)

Etapele pot varia ușor în funcție de construcția mașinii.

Acest tutorial a fost creat în baza procedurii de înlocuire a unei piese auto similare pentru: RENAULT Megane Scenic (JA) 1.6 16V

ÎNLOCUIREA: FILTRU AER – RENAULT MEGANE II
CAROSERIE INCHISA/COMBI (KM_). SCULELE DE CARE
AȚI AVEA NEVOIE:



- Spray curățare universal
- Capăt cheie tubulară nr.7
- Cap cheie tubulară profil Torx T20
- Cheie cu clichet
- Cheie port tarod
- Huse de protecție aripi / frontală

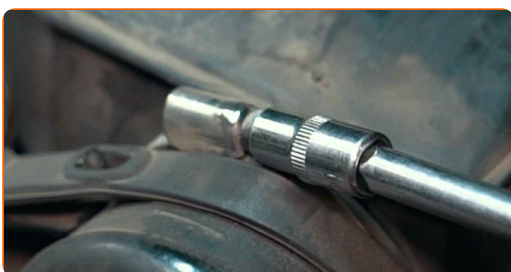
Cumpărați instrumente

Înlocuirea: filtru aer – RENAULT Megane II caroserie inchisa/combi (KM_).
AUTODOC recomandă:

- Respectați termenii, cerințele și recomandările de utilizare furnizate de către producător.
- Vă rugăm să rețineți: toate lucrările la automobilul - RENAULT Megane II caroserie inchisa/combi (KM_) - trebuie efectuate cu motorul oprit.

ÎNLOCUIȚI ÎN URMĂTOAREA ORDINE:

- 1 Deschideți capota motorului.
- 2 Folosiți o husă de protecție pentru a evita deteriorarea vopselei și a plasticului mașinii.
- 3 Slăbiți clema de fixare ce unește conducta de aer de carcasa filtrului de aer. Utilizați o cheie tubulară №7. Folosiți o cheie cu clichet.



- 4 Decuplați colierul de fixare al conductei de aer. Scoateți furtunul de admisie a aerului.



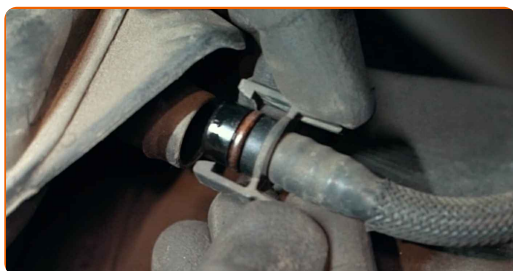
5

Desprindeți carcasa conductei de aer de la carcasa filtrului de aer.



6

Decuplați conectorul furtunului de vid.



7

Curățați elementele de fixare de pe carcasa filtrului de aer. Folosiți spray de curățare universal.



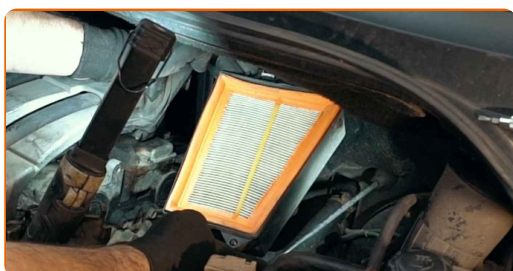
8

Deșurubați șuruburile de fixare ale carcasei filtrului. Folosiți Torx T20. Folosiți un port tarod.



9

Extrageți carcasa filtrului de aer.



10

Îndepărtați din carcasa filtrului elementul de filtrare care urmează să fie înlocuit.



11

Curățați carcasa filtrului de aer.



12

Introduceți un nou element de filtrare în carcasa filtrului. Asigurați-vă ca toate părțile filtrului se potrivesc cu carcasa unde se instalează acesta.



AUTODOC recomandă:

- Înlocuirea: filtru aer – RENAULT Megane II caroserie inchisa/combi (KM_).
Asigurați-vă că poziționați corect elementul de filtrare. Evitați dezaxarea.
- Aveți grijă să folosiți numai filtre de bună calitate.

13

Montați carcasa filtrului de aer.



AUTODOC recomandă:

- În timpul montării, asigurați-vă că în carcasa filtrului de aer nu pătrunde murdărie sau praf.

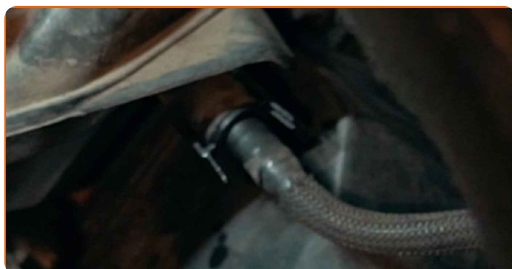
14

Strângeți șuruburile de fixare ale carcasei filtrului. Folosiți Torx T20. Folosiți un port tarod.



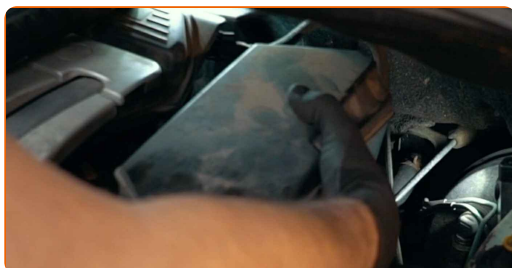
15

Cuplați conectorul furtunului de vid.



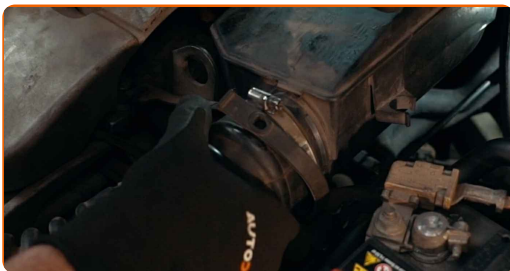
16

Instalați carcasa conductei de aer.



17

Instalați furtunul de admisie al aerului și fixați-l.



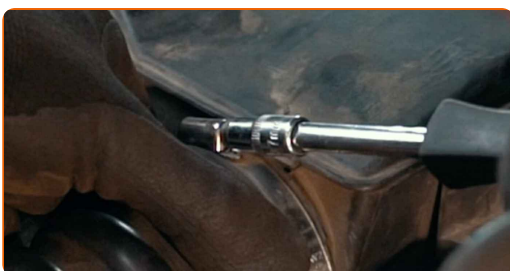
18

Cuplați colierul de fixare al conductei de aer.



19

Înșurubați clema de fixare ce unește conducta de aer de carcasa filtrului de aer. Utilizați o cheie tubulară №7. Folosiți un port tarod.



20

Îndepărtați husa de protecție.

21

Închideți capota.

BRAVO! 👍

VIZUALIZAȚI MAI MULTE TUTORIALE

AUTODOC – PIESE DE SCHIMB DE CALITATE ȘI IEFTINE ONLINE

APLICAȚIA MOBILĂ AUTODOC: PRINDEȚI SUPER OFERTE, CUMPĂRAȚI COMOD



AUTODOC⁺

GET IT ON
Google Play

Download on the
App Store

Download

O SELECȚIE VARIATĂ DE PIESE DE SCHIMB PENTRU MAȘINA DUMNEAVOASTRĂ

FILTRU AER: O GAMĂ VASTĂ

ACT DE RENUNȚARE / DISCLAIMER:

Documentul conține numai recomandări generale care vă pot fi utile când efectuați acțiuni de reparație sau de înlocuire. Firma AUTODOC nu va fi răspunzătoare pentru nici o pierdere, rănire sau deteriorare a proprietății apărute în timpul procesului de reparație sau înlocuire din cauza unei aplicări sau interpretări greșite a informațiilor furnizate.

Firma AUTODOC nu este răspunzătoare pentru erorile sau ambiguitățile din acest manual. Informațiile sunt furnizate doar în scop informativ și nu pot înlocui instrucțiunile de la profesioniști.

Firma AUTODOC nu este răspunzătoare pentru utilizarea incorectă sau periculoasă a echipamentelor, sculelor și componentelor auto. Firma AUTODOC recomandă cu tărie să aveți grijă și să urmați instrucțiunile de siguranță când efectuați o reparație sau o înlocuire. Amintiți-vă: Utilizarea pieselor de calitate inferioară nu garantează siguranța rutieră.

© Copyright 2022 – Tot conținutul, în special textele, fotografiile și grafica, sunt protejate de drepturile de autor. Toate drepturile, inclusiv duplicarea, publicarea, editarea și traducerea, rămân rezervate, Firmei AUTODOC GmbH.