



Cum să schimbați: filtru
polen la **RENAULT**
Megane I Coach (DA) |
Ghid de înlocuire

TUTORIAL VIDEO SIMILAR



Acest video prezintă procedura de înlocuire a unei piese auto similare la un alt vehicul.

Important!

Această procedură de înlocuire poate fi utilizată pentru:

RENAULT Megane I Coach (DA) 1.6 e, RENAULT Megane I Coach (DA) 2.0 i, RENAULT Megane I Coach (DA) 2.0 16V, RENAULT Megane I Coach (DA) 1.9 dTi, RENAULT Megane I Coach (DA) 1.6 16V, RENAULT Megane I Coach (DA) 1.4 16V, RENAULT Megane I Coach (DA) 2.0 16V IDE, RENAULT Megane I Coach (DA) 1.9 dCi

Etapele pot varia ușor în funcție de construcția mașinii.

Acest tutorial a fost creat în baza procedurii de înlocuire a unei piese auto similare pentru: RENAULT Clio II Hatchback (BB, CB) 1.2

ÎNLOCUIREA: FILTRU POLEN – RENAULT MEGANE I
COACH (DA). SCULELE DE CARE VEȚI AVEA NEVOIE:



- Spray curățare universal
- Surubelniță phillips
- Extractor cleme
- Huse de protecție aripi / frontală

Cumpărați instrumente

Înlocuirea: filtru polen – RENAULT Megane I Coach (DA). Experții AUTODOC recomandă:

- Înlocuiți filtrul de habitacul cel puțin o dată la șase luni, la început de primăvară și toamnă.
- Respectați termenii, cerințele și recomandările de utilizare furnizate de către producător.
- În cazul în care fluxul de aer din interiorul habitaculului este redus drastic, înlocuiți filtrul înainte de intervenția de întreținere programată.
- Toate lucrările trebuie făcute cu motorul oprit.

ÎNLOCUIREA: FILTRU POLEN – RENAULT MEGANE I COACH (DA). UTILIZAȚI URMĂTOAREA PROCEDURĂ:

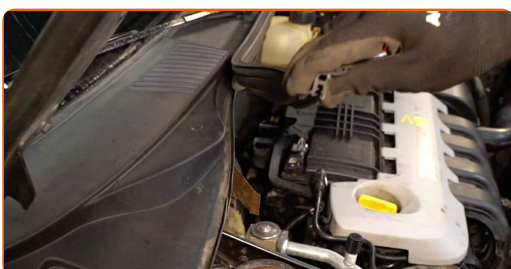
1 Deschideți capota motorului.

2 Folosiți o husă de protecție pentru a evita deteriorarea vopselei și a plasticului mașinii.

3 Scoateți clemele de la grila de plastic. Folosiți un clește pentru extras cleme.

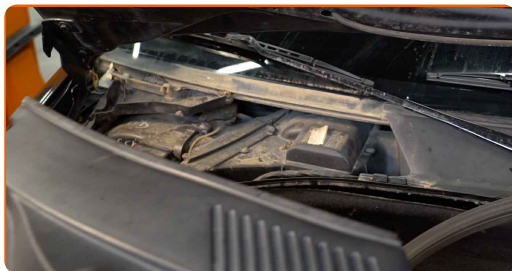


4 Scoateți garnitura grilei de protecție a ștergătorului de parbriz.



5

Ridicați și scoateți grila de protecție.



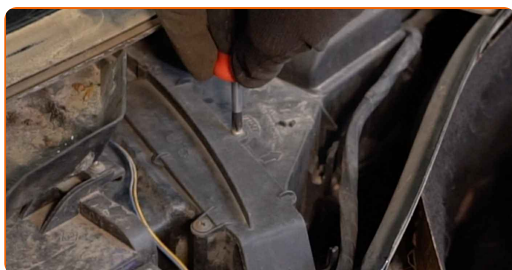
6

Curățați carcasa și capacul filtrului de habitacul. Folosiți spray de curățare universal.



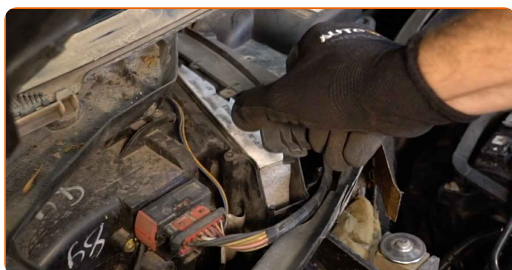
7

Deșurubați elementele de fixare ale capacului carcasei filtrului de habitacul. Folosiți o șurubelniță Phillips.



8

Îndepărtați capacul cutiei filtrului de habitacul.



AUTODOC recomandă:

- Înlocuirea: filtru polen – RENAULT Megane I Coach (DA). Pentru a evita deteriorarea piesei la demontarea acesteia, nu utilizați forță excesivă.

9

Îndepărtați din carcasa filtrului elementul de filtrare care urmează să fie înlocuit.



Înlocuirea: filtru polen – RENAULT Megane I Coach (DA). Sfatul util de la AUTODOC:

- Nu încercați să curățați și să re-utilizați filtrul. Acest lucru va avea efecte negative asupra calității aerului din habitacul.

10

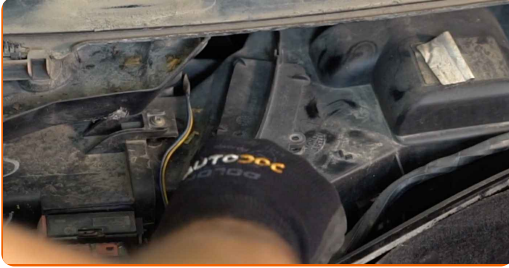
Introduceți un nou element de filtrare în carcasa filtrului. Asigurați-vă ca toate părțile filtrului se potrivesc cu carcasa unde se instalează acesta.



AUTODOC recomandă:

- Înlocuirea: filtru polen – RENAULT Megane I Coach (DA). Asigurați-vă că poziționați corect elementul de filtrare. Evitați dezaxarea.
- Urmați direcția săgeții fluxului de aer de pe filtru.
- Aveți grijă să folosiți numai filtre de bună calitate.

11 Reinstalați capacul cutiei filtrului de habitacul.



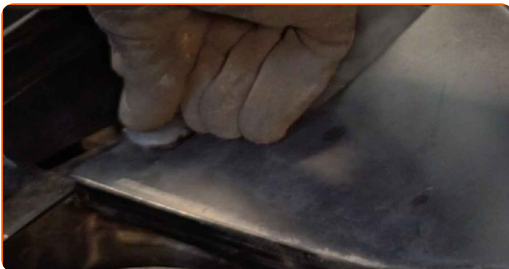
12 Înșurubați elementele de fixare ale capacului carcsei filtrului de habitacul. Folosiți o șurubelniță Phillips.



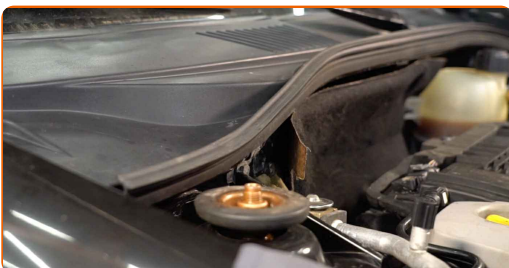
13 Instalați și fixați grila de protecție a ștergătoarelor de parbriz.



14 Instalați elementele de fixare ale grilei de protecție din plastic a ștergătorului.



15 Instalați garnitura grilei de protecție.



16 Porniți contactul.

17 Porniți sistemul de aer condiționat. Acest lucru este necesar pentru a vă asigura de funcționarea corespunzătoare a componentei.

18 Opriți contactul.

19 Îndepărtați husa de protecție.

20 Închideți capota.

BRAVO! 

VIZUALIZAȚI MAI MULTE TUTORIALE

AUTODOC – PIESE DE SCHIMB DE CALITATE ȘI IEFTINE ONLINE

APLICAȚIA MOBILĂ AUTODOC: PRINDEȚI SUPER OFERTE, CUMPĂRAȚI COMOD



AUTODOC

GET IT ON
Google Play

Download on the
App Store

Download

O SELECȚIE VARIATĂ DE PIESE DE SCHIMB PENTRU MAȘINA DUMNEAVOASTRĂ

FILTRU POLEN: O GAMĂ VASTĂ

ACT DE RENUNȚARE / DISCLAIMER:

Documentul conține numai recomandări generale care vă pot fi utile când efectuați acțiuni de reparație sau de înlocuire. Firma AUTODOC nu va fi răspunzătoare pentru nici o pierdere, rănire sau deteriorare a proprietății apărute în timpul procesului de reparație sau înlocuire din cauza unei aplicări sau interpretări greșite a informațiilor furnizate.

Firma AUTODOC nu este răspunzătoare pentru erorile sau ambiguitățile din acest manual. Informațiile sunt furnizate doar în scop informativ și nu pot înlocui instrucțiunile de la profesioniști.

Firma AUTODOC nu este răspunzătoare pentru utilizarea incorectă sau periculoasă a echipamentelor, sculelor și componentelor auto. Firma AUTODOC recomandă cu tărie să aveți grijă și să urmați instrucțiunile de siguranță când efectuați o reparație sau o înlocuire. Amintiți-vă: Utilizarea pieselor de calitate inferioară nu garantează siguranța rutieră.

© Copyright 2021 – Tot conținutul, în special textele, fotografiile și grafica, sunt protejate de drepturile de autor. Toate drepturile, inclusiv duplicarea, publicarea, editarea și traducerea, rămân rezervate, Firmei AUTODOC GmbH.