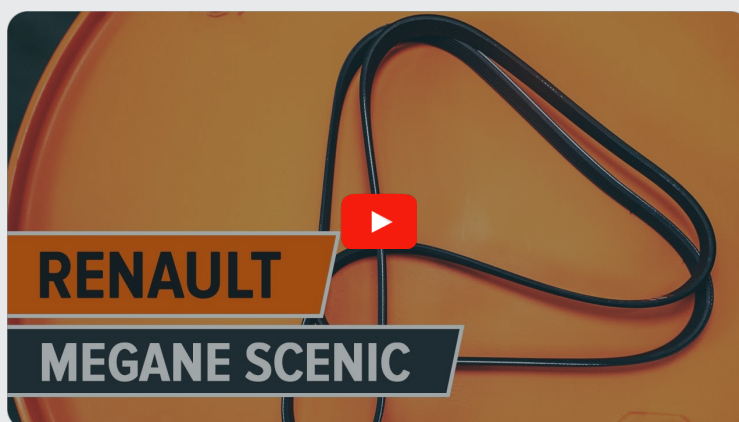




Cum să schimbați: curea
caneluri la **RENAULT**
Laguna I Hatchback
(B56) | Ghid de înlocuire

TUTORIAL VIDEO SIMILAR



Acest video prezintă procedura de înlocuire a unei piese auto similare la un alt vehicul.

Important!

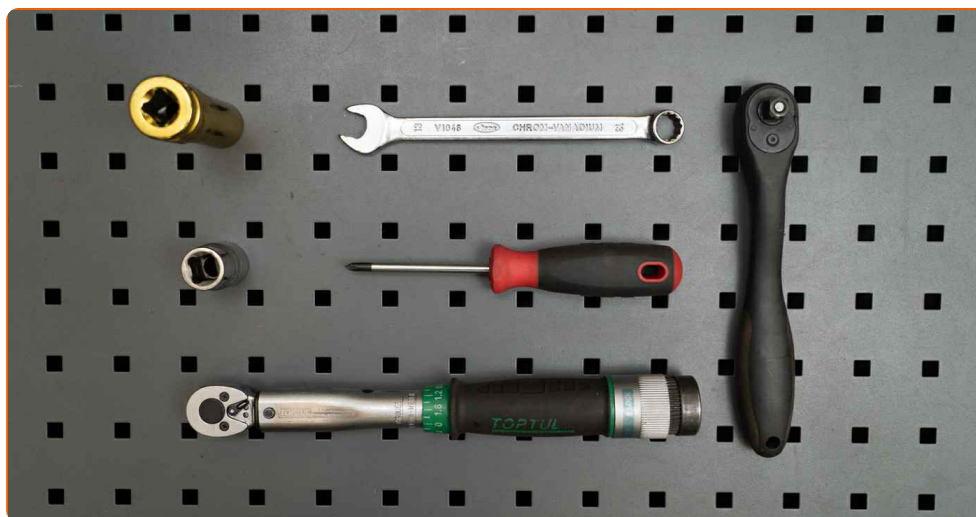
Această procedură de înlocuire poate fi utilizată pentru:

RENAULT Laguna I Hatchback (B56) 1.8 16V, RENAULT Laguna I Hatchback (B56) 1.6 16V, RENAULT Laguna I Hatchback (B56) 2.0 16V, RENAULT Laguna I Hatchback (B56) 2.0

Etapele pot varia ușor în funcție de construcția mașinii.

Acest tutorial a fost creat în baza procedurii de înlocuire a unei piese auto similare pentru: RENAULT Megane Scenic (JA) 1.6 16V

ÎNLOCUIREA: CUREA CANELURI – RENAULT LAGUNA I
HATCHBACK (B56). SCULELE DE CARE VEȚI AVEA
NEVOIE:



- Cheie dinamometrică
- Cheie combinată №13
- Capăt cheie tubulară nr.18
- Chei tubulare de impact pentru prezoanele roților №19
- Cheie cu clichet
- Șurubelniță Phillips
- Huse de protecție aripi / frontală
- Pană blocare roată

Cumpărați instrumente

AUTODOC recomandă:

- Vă rugăm să rețineți: toate lucrările la automobilul - RENAULT Laguna I Hatchback (B56) - trebuie efectuate cu motorul oprit.

ÎNLOCUIȚI ÎN URMĂTOAREA ORDINE:

- 1 Deschideți capota motorului.
- 2 Folosiți o husă de protecție pentru a evita deteriorarea vopselei și a plasticului mașinii.
- 3 Securizați roțile cu un opritor de roată. Slăbiți șuruburile de fixare a roții. Folosiți o cheie tubulară de impact pentru roată #19.

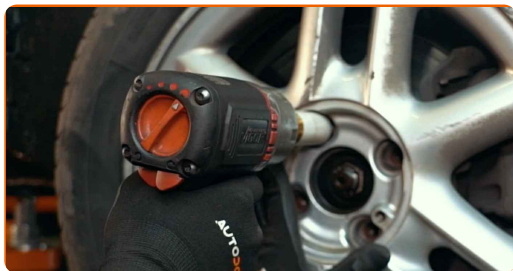


- 4 Ridicați automobilul.

Înlocuirea: curea caneluri – RENAULT Laguna I Hatchback (B56). Sfatul util de la AUTODOC:

- Dacă utilizați un cric, asigurați-vă că acesta este poziționat pe o suprafață plană, fără nicio neregularitate.
- Asigurați-vă că fixați sigur și suplimentar automobilul cu caprele de susținere.

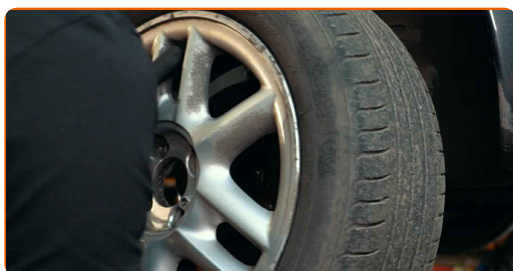
5 Deșurubați bolțurile roților.



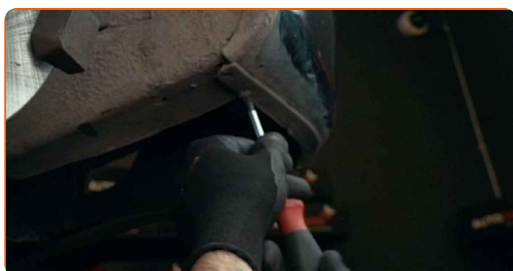
AUTODOC recomandă:

- Atenție! Pentru evitarea leziunilor, țineți roata atunci când deșurubați șuruburile de fixare. RENAULT Laguna I Hatchback (B56)

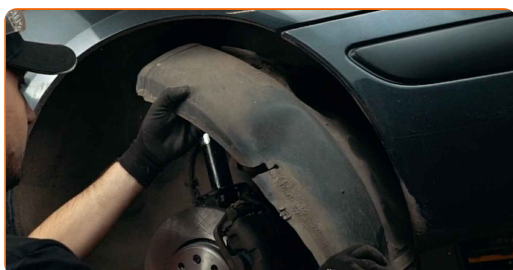
6 Scoateți roata.



7 Deșurubați și scoateți elementele de fixare ale carenajului roților. Folosiți o șurubelniță Phillips.



8 Demontați carenajul roții.



9 Scoateți deoparte rola de tensionare a curelei de transmisie Poli-V. Utilizați o cheie în combinație fixă №13.



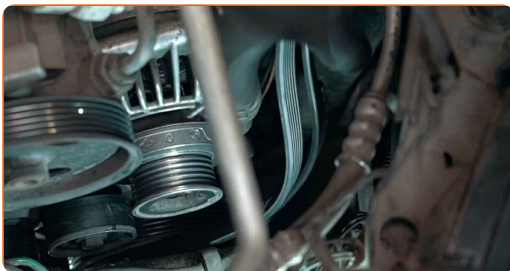
10 Scoateți cureaua de transmisie Poli-V.



Înlocuirea: curea caneluri – RENAULT Laguna I Hatchback (B56). Profesioniștii recomandă:

- Verificați starea rolei de tensionare și a rolei de ghidare. Înlocuiți-le dacă este cazul.

11 Instalați cureaua de transmisie Poli-V.



AUTODOC recomandă:

- Asigurați-vă că cureaua Poli-V vine bine pe toate rolele.

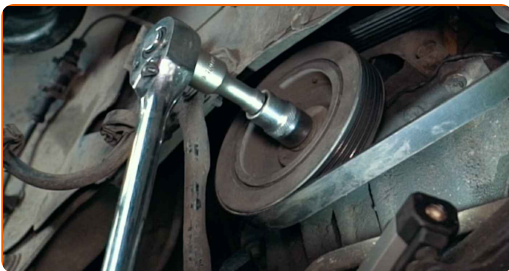
12 Scoateți deoparte rola de tensionare a curelei de transmisie Poli-V. Utilizați o cheie în combinație fixă N°13.



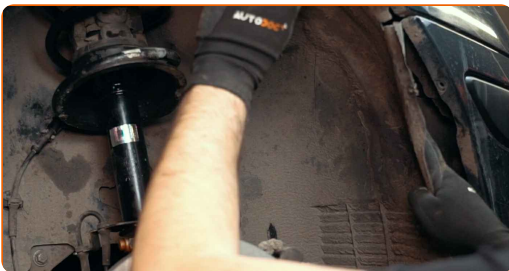
13 Potrivii cureaua poli-V pe scripetele întinzătorului. Aduceți rola de tensionare în poziția sa inițială.



14 Rotiți arborele cotit de câteva ori pentru a verifica dacă cureaua poly-V nouă funcționează corect. Utilizați o cheie tubulară N°18. Folosiți o cheie cu clichet.

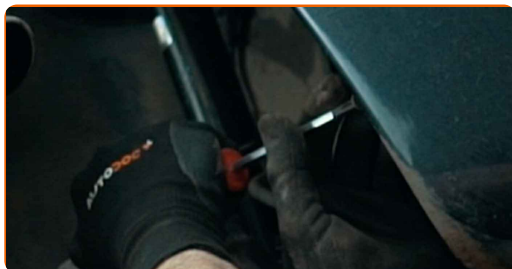


15 Instalați carenajul roții în locul său de montare.



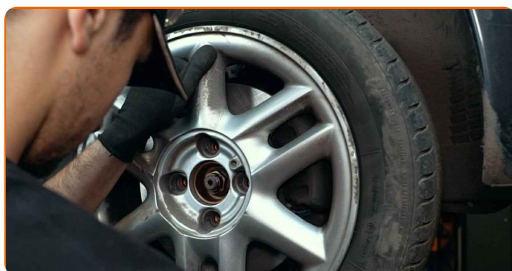
16

Instalați și strângeți elementele de fixare ale carenajului roții. Utilizați o cheie în combinație fixă №13.



17

Montați roata.



AUTODOC recomandă:

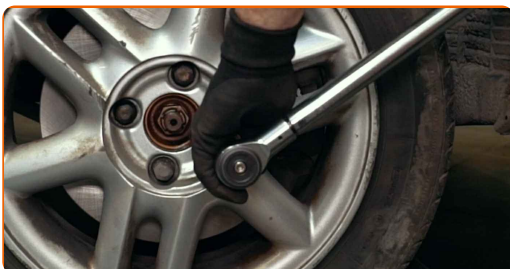
- Important! Țineți roata atunci când înșurubați șuruburile de fixare. RENAULT Laguna I Hatchback (B56)

18

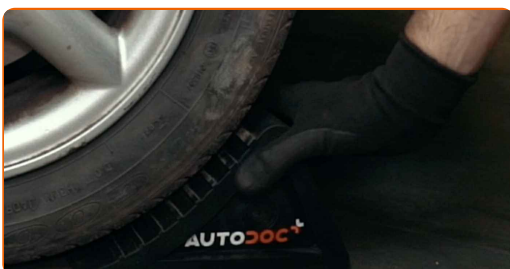
Înșurubați bolțurile roții. Folosiți o cheie tubulară de impact pentru roată #19.



- 19** Așezați din nou vehiculul la sol și, lucrând în ordine încrucișată, strângeți șuruburile de fixare ale roții. Folosiți o cheie tubulară de impact pentru roată #19. Folosiți o cheie de cuplu. Strângeți pînă la cuplul de 90 Nm.



- 20** Scoateți cricul și opritoarele de roată.



- 21** Lăsați motorul să funcționeze timp de câteva minute. Acest lucru este necesar pentru a vă asigura de funcționarea corespunzătoare a componentei.

- 22** Opriți motorul.

- 23** Îndepărtați husa de protecție.

- 24** Închideți capota.

BRAVO! 👍

VIZUALIZAȚI MAI MULTE TUTORIALE

AUTODOC – PIESE DE SCHIMB DE CALITATE ȘI IEFTINE ONLINE

APLICAȚIA MOBILĂ AUTODOC: PRINDEȚI SUPER OFERTE, CUMPĂRAȚI COMOD



AUTODOC

GET IT ON
Google Play

Download on the
App Store

Download

O SELECȚIE VARIATĂ DE PIESE DE SCHIMB PENTRU MAȘINA DUMNEAVOASTRĂ

CUREA CANELURI: O GAMĂ VASTĂ

ACT DE RENUNȚARE / DISCLAIMER:

Documentul conține numai recomandări generale care vă pot fi utile când efectuați acțiuni de reparație sau de înlocuire. Firma AUTODOC nu va fi răspunzătoare pentru nici o pierdere, rănire sau deteriorare a proprietății apărute în timpul procesului de reparație sau înlocuire din cauza unei aplicări sau interpretări greșite a informațiilor furnizate.

Firma AUTODOC nu este răspunzătoare pentru erorile sau ambiguitățile din acest manual. Informațiile sunt furnizate doar în scop informativ și nu pot înlocui instrucțiunile de la profesioniști.

Firma AUTODOC nu este răspunzătoare pentru utilizarea incorectă sau periculoasă a echipamentelor, sculelor și componentelor auto. Firma AUTODOC recomandă cu tărie să aveți grijă și să urmați instrucțiunile de siguranță când efectuați o reparație sau o înlocuire. Amintiți-vă: Utilizarea pieselor de calitate inferioară nu garantează siguranța rutieră.

© Copyright 2022 – Tot conținutul, în special textele, fotografiile și grafica, sunt protejate de drepturile de autor. Toate drepturile, inclusiv duplicarea, publicarea, editarea și traducerea, rămân rezervate, Firmei AUTODOC GmbH.