

# **AUTODOC CLUB**

Cum să schimbați:  
rulment roata din spate  
la **RENAULT KANGOO  
Express (FW0/1\_)** | Ghid  
de înlocuire

## TUTORIAL VIDEO SIMILAR



Acest video prezintă procedura de înlocuire a unei piese auto similare la un alt vehicul.

### Important!

Această procedură de înlocuire poate fi utilizată pentru:

RENAULT KANGOO Express (FW0/1\_) 1.6 (FW00, FW0E, FW0N, FW0P, FW0Y),  
RENAULT KANGOO Express (FW0/1\_) 1.6 16V (FW03, FW09, FW0D, FW0U, FW0W,  
FW13), RENAULT KANGOO Express (FW0/1\_) 1.5 dCi 70 (FW0A, KW0V), RENAULT  
KANGOO Express (FW0/1\_) 1.5 dCi 85 (FW0K, FW0L, FW0B), RENAULT KANGOO  
Express (FW0/1\_) 1.5 dCi 105 (FW0F)

Etapele pot varia ușor în funcție de construcția mașinii.

Acest tutorial a fost creat în baza procedurii de înlocuire a unei piese auto similare pentru: NISSAN MICRA III (K12) 1.4 16V

**ÎNLOCUIREA: RULMENT ROATA – RENAULT KANGOO EXPRESS (FW0/1\_). SCULELE DE CARE AȚI AVEA NEVOIE:**



- Perie de sârmă
- Spray curățare universal
- Lubrifiant ceramic
- Cheie dinamometrică
- Capăt cheie tubulară nr.30
- Chei tubulare de impact pentru prezoanele roților №17
- Cheie cu clichet
- Cheie port tarod
- Rangă metalică
- Ciocan
- Clești pentru inele de siguranță
- Set extractoare bucșe și rulmenți
- Pană blocare roată

**Cumpărați instrumente**

**Înlocuirea: rulment roata – RENAULT KANGOO Express (FW0/1\_).**  
**Profesioniștii recomandă:**

- Nu reutilizați blocul rulmentului îndepărtat de pe automobilul dvs RENAULT KANGOO Express (FW0/1\_).
- Procedura de înlocuire a rulmenților butucului este identică pentru roata strângă și dreaptă a aceleiași axe.
- Toate lucrările trebuie făcute cu motorul oprit.

**ÎNLOCUIREA: RULMENT ROATA – RENAULT KANGOO EXPRESS (FW0/1\_). EFECTUAȚI URMĂTORII PAȘI:**

**1** Securizați roțile cu un opritor de roată.

**2** Slăbiți șuruburile roților. Folosiți o cheie tubulară de impact pentru roată #17. Folosiți un port tarod.



**3** Ridicați automobilul.

**Înlocuirea: rulment roata – RENAULT KANGOO Express (FW0/1\_). Experții AUTODOC recomandă:**

- Dacă utilizați un cric, asigurați-vă că acesta este poziționat pe o suprafață plană, fără nicio neregularitate.
- Asigurați-vă că fixați sigur și suplimentar automobilul cu caprele de susținere.

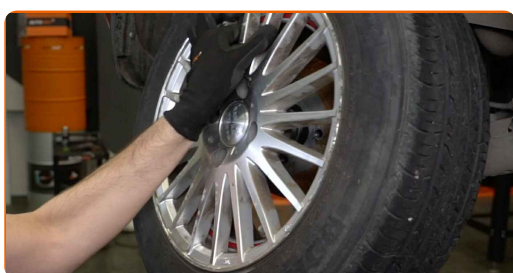
**4** Deșurubați bolțurile roților.



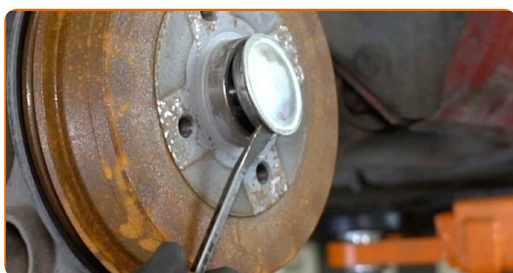
**AUTODOC recomandă:**

- Pentru a evita accidentările, susțineți roata atunci când deșurubați bolțurile.

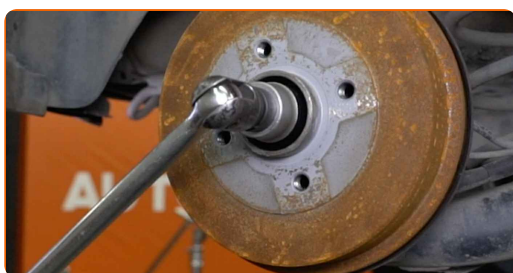
**5** Scoateți roata.



**6** Demontați capacul de protecție al rulmentului butucului. Folosiți o rangă. Folosiți un ciocan.



**7** Deșurubați elementul de fixare al butucului roții. Utilizați o cheie tubulară №30. Folosiți un port tarod.



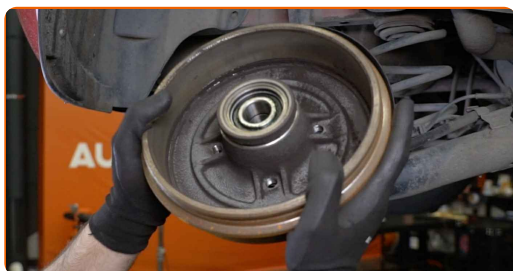
8

Scoateți piulița de fixare.



9

Scoateți tamburul de frână împreună cu rulmentul butucului de roată.



Înlocuirea: rulment roata – RENAULT KANGOO Express (FW0/1\_). Sfatul util:

- Examinați tamburul de frână. Înlocuiți-l dacă este necesar.

10

Scoateți inelul de fixare al rulmentului butucului de roată. Folosiți clești pentru inele de siguranță.



11

Scoateți prin presare rulmentul butucului roții. Folosiți un set de extractoare bucșe și rulmenți.



12

Curățați locul de montare al rulmentului butucului. Folosiți o perie de sârmă.



13

Apăsați noul rulment al butucului roții în tamburul de frână. Folosiți un set de extractoare bucșe și rulmenți.



### AUTODOC recomandă:

- Asigurați-vă că rulmentul butucului de roată este poziționat corect. Evitați nealinierea acestuia.
- Încetați să mai apăsați pe suprafața rulmentului imediat ce acesta a ajuns pe locul său de montare.

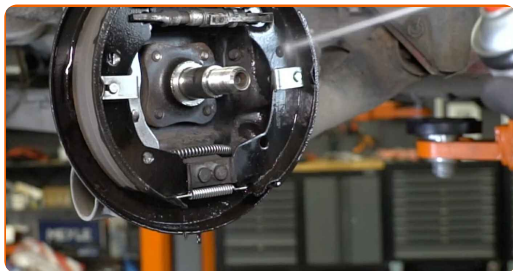
14

Instalați inelul de fixare al rulmentului butucului de roată. Folosiți clești pentru inele de siguranță.



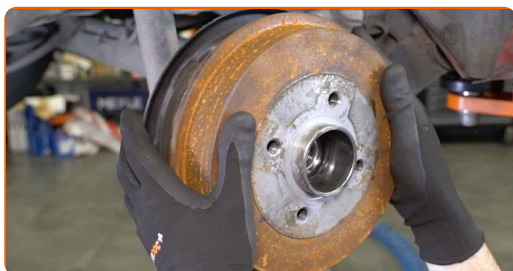
15

Curățați locul de montare al rulmentului butucului. Folosiți spray de curățare universal.



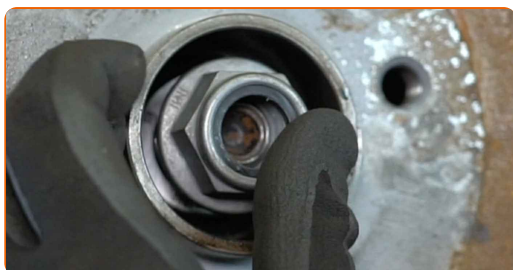
16

Instalați tamburul de frână asamblat cu rulmentul butucului roții.



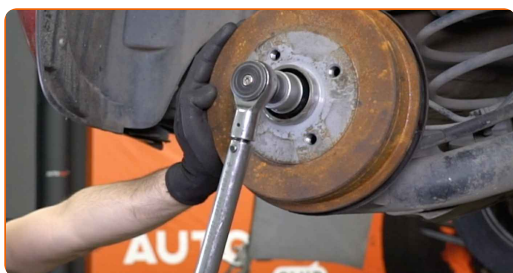
17

Instalați piulița de fixare.



18

Strângeți fixarea butucului. Utilizați o cheie tubulară №30. Folosiți o cheie de cuplu. Strângeți pînă la cuplul de 175 Nm.





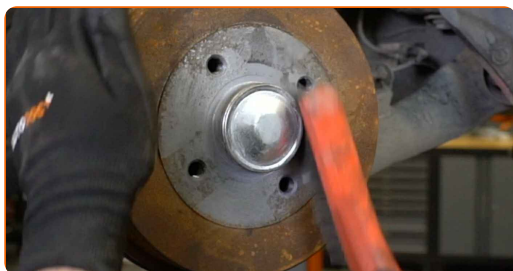
Înlocuirea: rulment roata – RENAULT KANGOO Express (FW0/1\_). Experții AUTODOC recomandă:

- Important! Asigurați-vă că utilizați elemente de fixare noi.

**19** Instalați capacul de protecție al rulmentului butucului. Folosiți un set de extractoare bucșe și rulmenți. Folosiți un ciocan.



**20** Curățați locul de montare al jantei roții. Folosiți o perie de sârmă. Folosiți spray de curățare universal.



**21** Tratați suprafața unde janta roții intră în contact cu tamburul de frână. Utilizați lubrifianț ceramic.



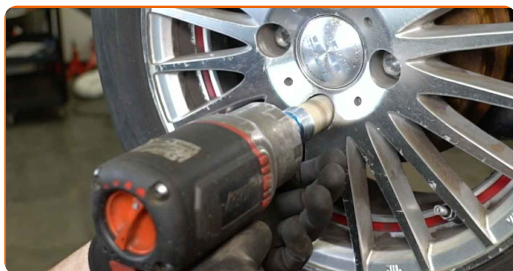
**22** Instalați roata.



**AUTODOC recomandă:**

- **Atenție!** Pentru evitarea leziunilor, țineți roata atunci când înșurubați șuruburile de fixare la automobil. RENAULT KANGOO Express (FW0/1\_)

**23** Înșurubați bolțurile roții. Folosiți o cheie tubulară de impact pentru roată #17. Folosiți o cheie cu clichet.



**24** Așezați din nou vehiculul la sol și, lucrând în ordine încrucișată, strângeți șuruburile de fixare ale roții. Folosiți o cheie tubulară de impact pentru roată #17. Folosiți o cheie de cuplu. Strângeți pînă la cuplul de 110 Nm.



25

Scoateți cricul și opritoarele de roată.



**BRAVO!** 

**VIZUALIZAȚI MAI MULTE TUTORIALE**

## AUTODOC – PIESE DE SCHIMB DE CALITATE ȘI IEFTINE ONLINE

APLICAȚIA MOBILĂ AUTODOC: PRINDEȚI SUPER OFERTE, CUMPĂRAȚI COMOD



**AUTODOC**

GET IT ON  Google Play

Download on the  App Store

Download

**O SELECȚIE VARIATĂ DE PIESE DE SCHIMB PENTRU MAȘINA DUMNEAVOASTRĂ**

**RULMENT ROATA: O GAMĂ VASTĂ**

### **ACT DE RENUNȚARE / DISCLAIMER:**

Documentul conține numai recomandări generale care vă pot fi utile când efectuați acțiuni de reparație sau de înlocuire. Firma AUTODOC nu va fi răspunzătoare pentru nici o pierdere, rănire sau deteriorare a proprietății apărute în timpul procesului de reparație sau înlocuire din cauza unei aplicări sau interpretări greșite a informațiilor furnizate.

Firma AUTODOC nu este răspunzătoare pentru erorile sau ambiguitățile din acest manual. Informațiile sunt furnizate doar în scop informativ și nu pot înlocui instrucțiunile de la profesioniști.

Firma AUTODOC nu este răspunzătoare pentru utilizarea incorectă sau periculoasă a echipamentelor, sculelor și componentelor auto. Firma AUTODOC recomandă cu tărie să aveți grijă și să urmați instrucțiunile de siguranță când efectuați o reparație sau o înlocuire. Amintiți-vă: Utilizarea pieselor de calitate inferioară nu garantează siguranța rutieră.

© Copyright 2023 – Tot conținutul, în special textele, fotografiile și grafica, sunt protejate de drepturile de autor. Toate drepturile, inclusiv duplicarea, publicarea, editarea și traducerea, rămân rezervate, Firmei AUTODOC SE.