



Cum să schimbați:
amortizoare din spate la
RENAULT KANGOO
Express (FC0/1_) | Ghid
de înlocuire

TUTORIAL VIDEO SIMILAR



Acest video prezintă procedura de înlocuire a unei piese auto similare la un alt vehicul.

Important!

Această procedură de înlocuire poate fi utilizată pentru:

RENAULT KANGOO Express (FC0/1_) 1.5 dCi, RENAULT KANGOO Express (FC0/1_) 1.2, RENAULT KANGOO Express (FC0/1_) 1.4, RENAULT KANGOO Express (FC0/1_) D 55 1.9 (FC0D), RENAULT KANGOO Express (FC0/1_) D 65 1.9 (FC0E, FC02, FC0J, FC0N), RENAULT KANGOO Express (FC0/1_) 1.9 dTi, RENAULT KANGOO Express (FC0/1_) 1.2 16V, RENAULT KANGOO Express (FC0/1_) 1.6 16V, RENAULT KANGOO Express (FC0/1_) 1.9 dCi, RENAULT KANGOO Express (FC0/1_) 1.2 BiFuel, RENAULT KANGOO Express (FC0/1_) 1.0, RENAULT KANGOO Express (FC0/1_) 1.9 D, RENAULT KANGOO Express (FC0/1_) 1.6, RENAULT KANGOO Express (FC0/1_) 1.6 Flex

Etapele pot varia ușor în funcție de construcția mașinii.

Acest tutorial a fost creat în baza procedurii de înlocuire a unei piese auto similare pentru: RENAULT KANGOO (KC0/1_) 1.2 16V

ÎNLOCUIREA: AMORTIZOARE – RENAULT KANGOO EXPRESS (FC0/1_). LISTA SCULELOR DE CARE VEȚI AVEA NEVOIE:



- Perie de sârmă
- Spray WD-40
- Vaselina pe bază de cupru
- Capăt cheie tubulară nr.16
- Cheie combinată №18
- Chei tubulare de impact pentru prezoanele roților №19
- Cheie port tarod
- Cheie dinamometrică
- Cric hidraulic cutie de viteze
- Pană blocare roată

Cumpărați instrumente

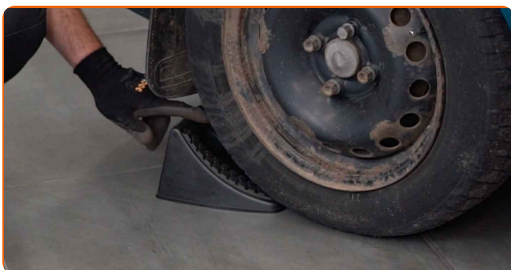
Înlocuirea: amortizoare – RENAULT KANGOO Express (FC0/1_). Experții AUTODOC recomandă:

- Ambele amortizoare ale suspensiei spate trebuie înlocuite simultan.
- Procedura de înlocuire este identică pentru amortizorul stâng și cel drept a suspensiei spate.
- Toate lucrările trebuie făcute cu motorul oprit.

ÎNLOCUIREA: AMORTIZOARE – RENAULT KANGOO EXPRESS (FC0/1_). UTILIZAȚI URMĂTOAREA PROCEDURĂ:

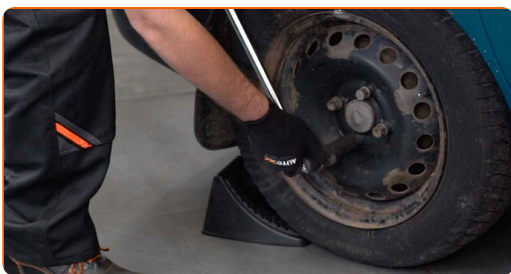
1

Securizați roțile cu un opritor de roată.



2

Slăbiți șuruburile de fixare a roții. Folosiți o cheie tubulară de impact pentru roată #19.

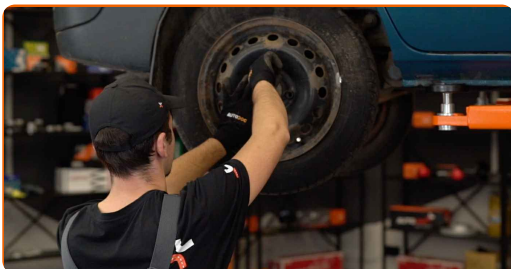


3

Ridicați partea din spate a vehiculului și fixați-l cu ajutorul unor suporturi.

4

Deșurubați bolțurile roților.

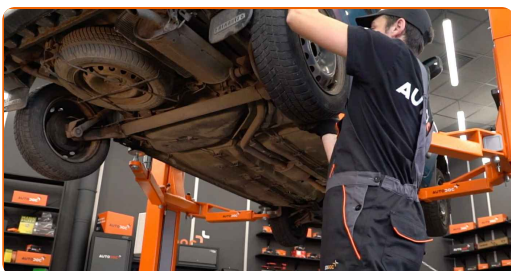


Înlocuirea: amortizoare – RENAULT KANGOO Express (FC0/1_). AUTODOC recomandă:

- Pentru a evita accidentările, susțineți roata atunci când deșurubați bolțurile.

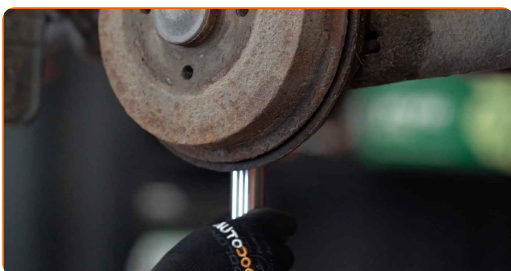
5

Scoateți roata.



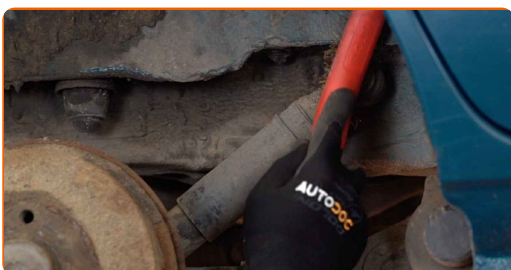
6

Proptiți brațul. Folosiți un cric hidraulic pentru cutia de viteze.

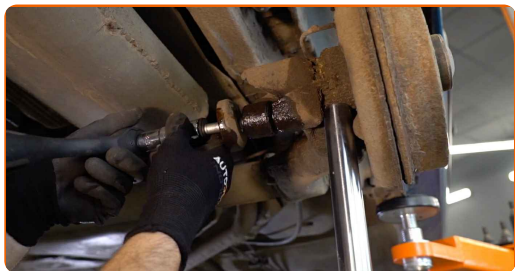


7

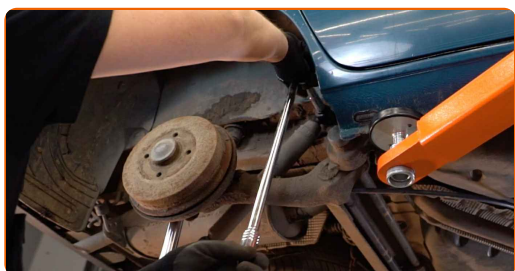
Curățați elementele de fixare ale amortizorului. Folosiți o perie de sârmă. Folosiți spray WD-40.



8 Înșurubați elementul de fixare inferior al amortizorului. Utilizați o cheie tubulară №16. Folosiți un port tarod.



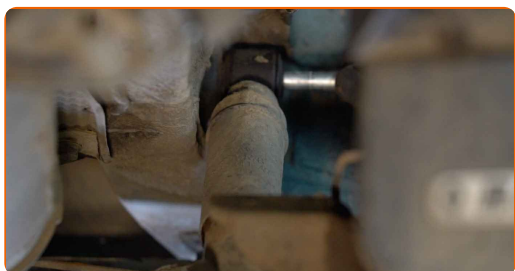
9 Deșurubați elementul de fixare superior al amortizorului. Utilizați o cheie tubulară №16. Utilizați o cheie în combinație fixă №18. Folosiți un port tarod.



AUTODOC recomandă:

- RENAULT KANGOO Express (FC0/1_) – Pentru evitarea leziunilor, țineți amortizorul atunci când deșurubați șuruburile de fixare.

10 Îndepărtați amortizorul.

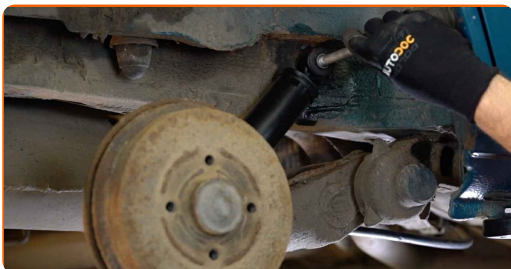


Înlocuirea: amortizoare – RENAULT KANGOO Express (FC0/1_). Sfatul util:

- Înainte de instalare, amortizorul trebuie pompat manual de 3-5 ori.

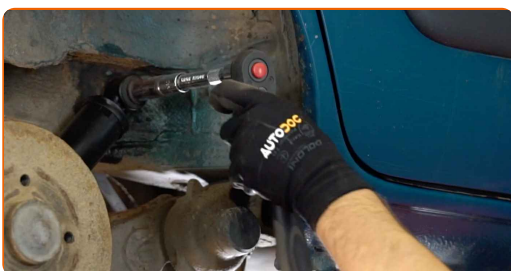
11

Amplasați amortizorul sub aripa roții și fixați-l.



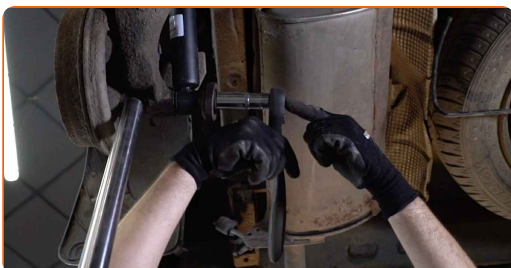
12

Strângeți elementul de fixare superior al amortizorului. Utilizați o cheie tubulară №16. Utilizați o cheie în combinație fixă №18. Folosiți o cheie de cuplu. Strângeți pînă la cuplul de 105 Nm.



13

Strângeți elementul de fixare inferior al amortizorului. Utilizați o cheie tubulară №16. Folosiți o cheie de cuplu. Strângeți pînă la cuplul de 105 Nm.

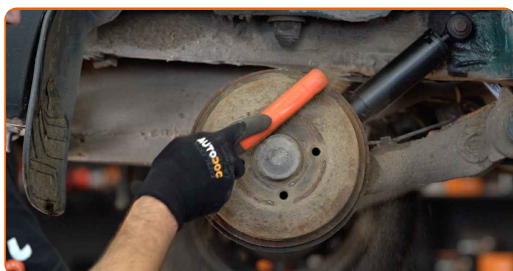


14

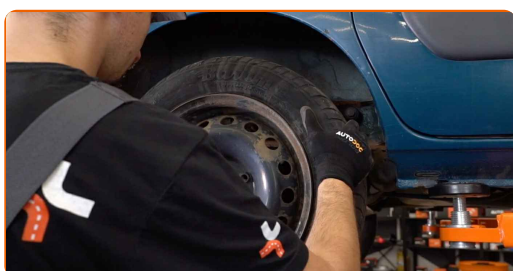
Îndepărtați suportul de sub brațul din spate.



- 15** Curățați locul de montare al jantei roții. Folosiți o perie de sârmă. Tratați suprafața de contact. Folosiți unsoare de cupru.



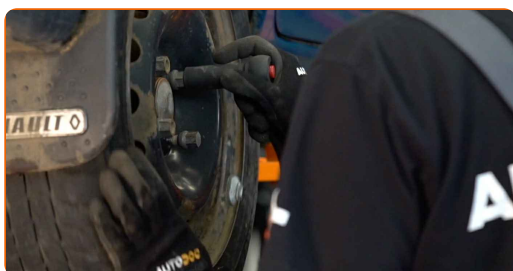
- 16** Montați roata.



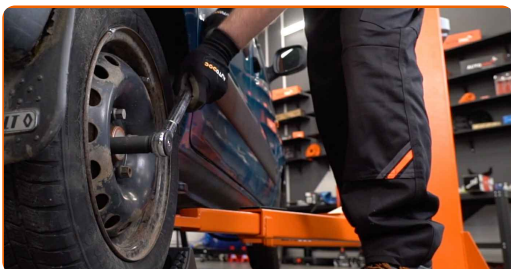
Înlocuirea: amortizoare – RENAULT KANGOO Express (FC0/1_). Sfatul util de la AUTODOC:

- Pentru a evita rănirea, susțineți roata atunci când înșurubați bolțurile de fixare.

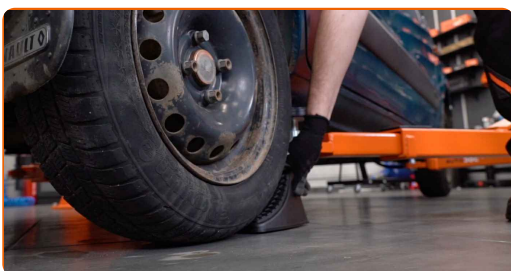
- 17** Înșurubați bolțurile roții. Folosiți o cheie tubulară de impact pentru roată #19.



- 18 Așezați din nou vehiculul la sol și, lucrând în ordine încrucișată, strângeți șuruburile de fixare ale roții. Folosiți o cheie de cuplu. Strângeți pînă la cuplul de 110 Nm.



- 19 Scoateți cricul și opritoarele de roată.



BRAVO! 

VIZUALIZAȚI MAI MULTE TUTORIALE

AUTODOC – PIESE DE SCHIMB DE CALITATE ȘI IEFTINE ONLINE

APLICAȚIA MOBILĂ AUTODOC: PRINDEȚI SUPER OFERTE, CUMPĂRAȚI COMOD



AUTODOC

GET IT ON Google Play

Download on the App Store

Download

O SELECȚIE VARIATĂ DE PIESE DE SCHIMB PENTRU MAȘINA DUMNEAVOASTRĂ

AMORTIZOARE: O GAMĂ VASTĂ

ACT DE RENUNȚARE / DISCLAIMER:

Documentul conține numai recomandări generale care vă pot fi utile când efectuați acțiuni de reparație sau de înlocuire. Firma AUTODOC nu va fi răspunzătoare pentru nici o pierdere, rănire sau deteriorare a proprietății apărute în timpul procesului de reparație sau înlocuire din cauza unei aplicări sau interpretări greșite a informațiilor furnizate.

Firma AUTODOC nu este răspunzătoare pentru erorile sau ambiguitățile din acest manual. Informațiile sunt furnizate doar în scop informativ și nu pot înlocui instrucțiunile de la profesioniști.

Firma AUTODOC nu este răspunzătoare pentru utilizarea incorectă sau periculoasă a echipamentelor, sculelor și componentelor auto. Firma AUTODOC recomandă cu tărie să aveți grijă și să urmați instrucțiunile de siguranță când efectuați o reparație sau o înlocuire. Amintiți-vă: Utilizarea pieselor de calitate inferioară nu garantează siguranța rutieră.

© Copyright 2023 – Tot conținutul, în special textele, fotografiile și grafica, sunt protejate de drepturile de autor. Toate drepturile, inclusiv duplicarea, publicarea, editarea și traducerea, rămân rezervate, Firmei AUTODOC SE.